



Como mudar bobina de ignição em **MERCEDES-BENZ W124 Coupe (C124)** - guia de substituição

TUTORIAL EM VÍDEO SEMELHANTE



Este vídeo mostra o procedimento de substituição de uma peça de automóvel semelhante noutro veículo

Importante!

Este procedimento de substituição pode ser usado para:
MERCEDES-BENZ W124 Coupe (C124) 300 CE 3.0, MERCEDES-BENZ W124 Coupe (C124) 300 CE 3.0 (124.050)

Os passos podem variar ligeiramente dependendo do design do automóvel.

Este tutorial foi criado com base no procedimento de substituição de uma peça de automóvel semelhante em: MERCEDES-BENZ 190 (W201) 2.0 (201.023)

**SUBSTITUIÇÃO: BOBINA DE IGNIÇÃO – MERCEDES-
BENZ W124 COUPE (C124). FERRAMENTAS DE QUE IRÁ
NECESSITAR:**



- Escova de Arame
- Lubrificante antigripante de alta temperatura
- Massa dielétrica
- Chave dinamométrica
- Chave Combinada nº 10
- Chave de caixa n.º 10
- Chave de vela de ignição n.º 16
- Chave de catraca
- Chave phillips
- pé-de-cabra
- Cobertura para guarda-lamas

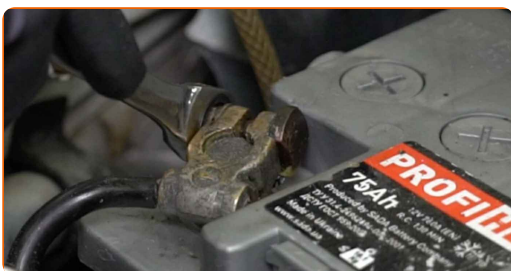
Comprar ferramentas

Substituição: bobina de ignição – MERCEDES-BENZ W124 Coupe (C124).
Conselho da AUTODOC:

- Aviso! Desligue o motor antes de iniciar qualquer trabalho - MERCEDES-BENZ W124 Coupe (C124).

EFETUAR A SUBSTITUIÇÃO, NA SEGUINTE ORDEM:

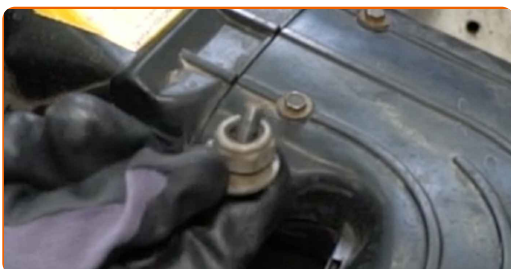
- 1 Abra o capô.
- 2 Use uma cobertura de proteção para prevenir a danificação da pintura e das peças plásticas do automóvel.
- 3 Desconecte o terminal do cabo de terra à bateria. Use uma chave combinada nº 10.



- 4 Desenrosque os parafusos do tubo de admissão. Use a chave Phillips. Use uma chave soquete nº 10. Use uma chave de catraca.



- 5 Retire os parafusos de fixação.



6 Desmonte o tubo de admissão.



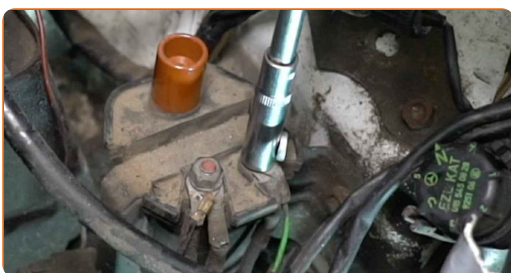
7 Remova a tampa da bobina de ignição.



8 Desconecte o cabo de alta tensão da bobina de ignição.



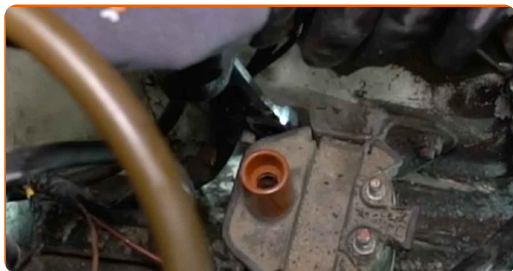
9 Desenrosque as porcas dos terminais da bobina de ignição. Use uma chave soquete nº 10. Use uma chave de catraca.



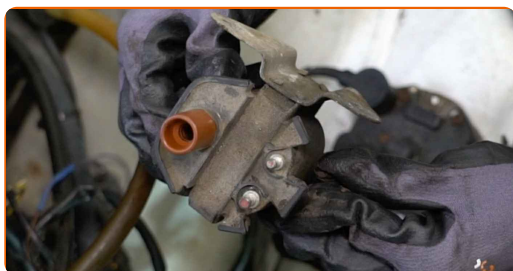
10 Desconecte os terminais da bobina de ignição.



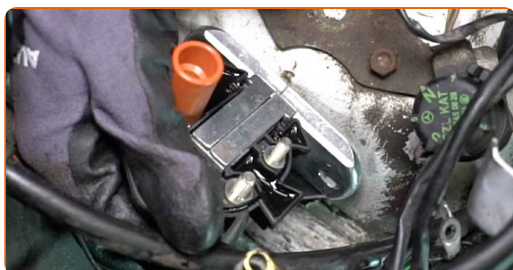
11 Desparafuse os fixadores da bobina de ignição. Use uma chave combinada nº 10.



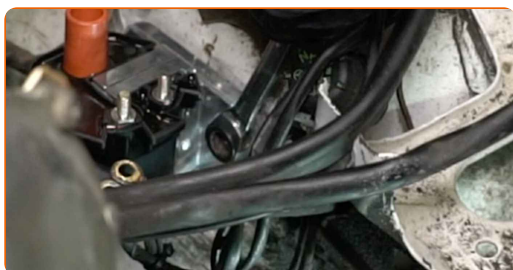
12 Remova a bobina de ignição.



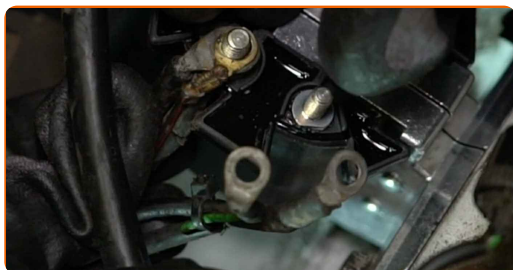
13 Instale uma nova bobina de ignição.



14 Enrosque os elementos de fixação da bobina de ignição. Use uma chave combinada nº 10.



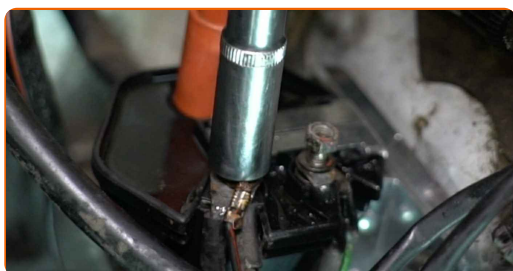
15 Conecte os terminais à bobina da ignição.



16 Trate os terminais da bobina de ignição. Use graxa dielétrica.



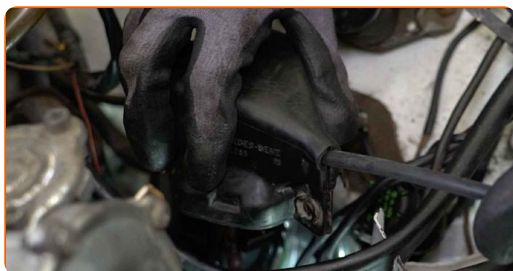
17 Enrosque as porcas dos terminais da bobina de ignição. Use uma chave soquete nº 10. Use uma chave de catraca.



18 Conecte o cabo de alta tensão à bobina de ignição.



19 Coloque a tampa da bobina de ignição.



20 Ligue o tubo de admissão.



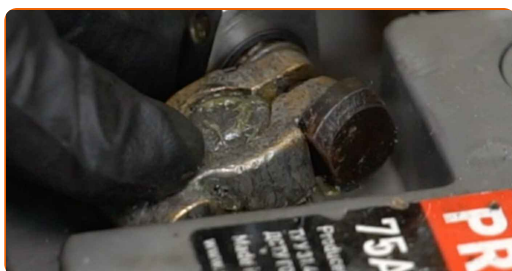
21 Instale os parafusos de fixação.



22 Enrosque os parafusos do tubo de admissão. Use a chave Phillips. Use uma chave soquete nº 10. Use uma chave de catraca.



23 Conecte o terminal do cabo de terra à bateria.



24 Ligue o motor por alguns minutos. Isso é necessário para garantir que o componente funcione corretamente.

25 Desligue o motor.

26 Remova a proteção do guarda-lamas.

27 Feche o capô.

MUITO BEM! 

VER MAIS TUTORIAIS

AUTODOC – ALTA QUALIDADE E PEÇAS DE AUTOMÓVEIS A PREÇOS ACESSÍVEIS ONLINE

APLICATIVO MÓVEL AUTODOC: AGARRE ÓTIMAS OFERTAS E FAÇA COMPRAS CONVENIENTEMENTE



+ AUTODOC

GET IT ON  **Google Play**

 **Download on the App Store**

Download

UMA ENORME SELEÇÃO DE PEÇAS DE REPOSIÇÃO PARA O SEU AUTOMÓVEL

BOBINA DE IGNIÇÃO: UMA AMPLA SELEÇÃO

(i) DISCLAIMER (ISENÇÃO DE RESPONSABILIDADE):

O documento contém apenas recomendações gerais que podem ser úteis para os Senhores quando procederem a trabalhos de reparação ou substituição. AUTODOC não se responsabiliza por qualquer perda, lesão, danificação de propriedade que ocorre durante o processo de reparação ou substituição devido a utilização incorreta ou interpretação errada da informação fornecida.

AUTODOC não se responsabiliza por qualquer possível erro ou falta de clareza contidos neste guia. A informação fornecida destina-se exclusivamente a fins de informação e não pode substituir as instruções de especialista.

AUTODOC não se responsabiliza pelo uso incorreto ou perigoso de equipamento, ferramentas e peças de automóvel. AUTODOC recomenda fortemente usar do máximo cuidado e observar as regras de segurança quando proceder a trabalhos de reparação ou substituição. Lembramos: o uso de peças de automóvel de qualidade inferior não garante o nível apropriado de segurança no trânsito.

© Copyright 2023 – Todos os conteúdos deste site, especialmente textos, fotografias e gráficos, estão sob a proteção do copyright. AUTODOC SE reserva todos os direitos, incluindo os direitos de reprodução, publicação, edição e tradução.