



Como mudar pastilhas
de travão da parte
dianteira em **Nissan
Micra K11** - guia de
substituição

TUTORIAL EM VÍDEO

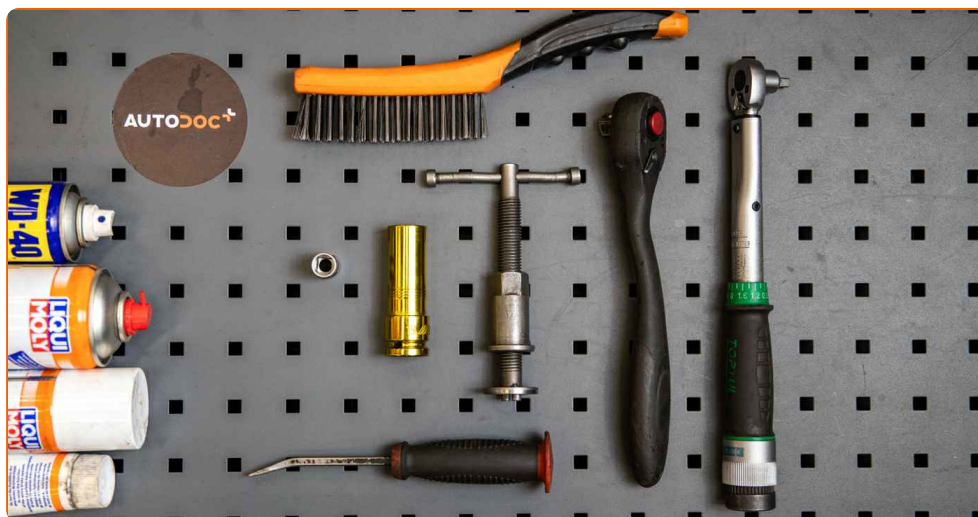


Importante!

Este procedimento de substituição pode ser usado para:
NISSAN MICRA II (K11) 1.0 i 16V, NISSAN MICRA II (K11) 1.5 D, NISSAN MICRA II (K11) 1.4 i 16V

Os passos podem variar ligeiramente dependendo do design do automóvel.

SUBSTITUIÇÃO: PASTILHAS DE TRAVÃO – NISSAN MICRA K11. LISTA DAS FERRAMENTAS DE QUE IRÁ NECESSITAR:



- Escova de Arame
- Spray WD-40
- Produto de limpeza para travões
- Massa de cobre
- Pasta contra chiar
- Chave de caixa n.º 12
- Soquete de impacto para roda nº 19
- Ferramenta reposicionador de travões
- Chave de catraca
- Chave dinamométrica
- Pé-de-cabra
- Calço de roda

COMPRAR FERRAMENTAS

Substituição: pastilhas de travão – Nissan Micra K11. Os especialistas da AUTODOC recomendam:

- Realize a substituição de pastilhas de travão no conjunto completo para cada eixo. Isto proporciona uma travagem eficaz.
- O procedimento de substituição é idêntico para todas as pastilhas de travão no mesmo eixo.
- Por favor, tenha em atenção: todos os trabalhos no automóvel – Nissan Micra K11 – devem ser efetuados com o motor desligado.

EFETUAR A SUBSTITUIÇÃO, NA SEGUINTE ORDEM:

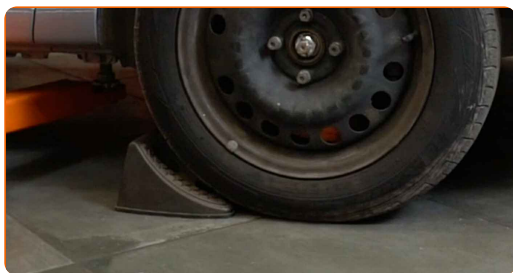
1

Abra o capô. Desaperte a tampa do reservatório de líquido dos travões.



2

Fixe as rodas com os calços.



3

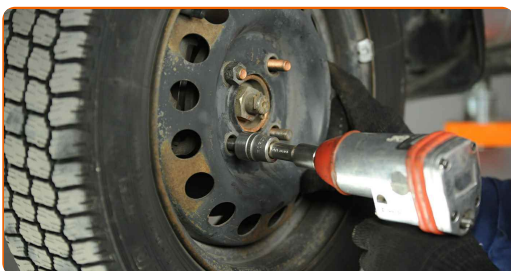
Solte os parafusos de montagem das rodas. Use o soquete de impacto para roda #19.



4 Elevar a parte dianteira do carro e fixar em suportes.



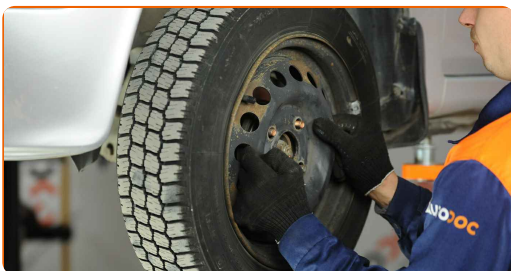
5 Desaperte os parafusos da roda.



AUTODOC recomenda:

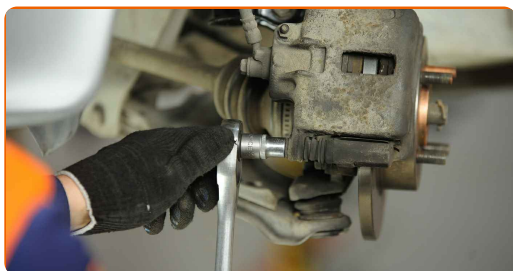
- **Aviso!** Para evitar lesões, deve segurar a roda enquanto desenrosca os parafusos de fixação. Nissan Micra K11

6 Retire a roda.



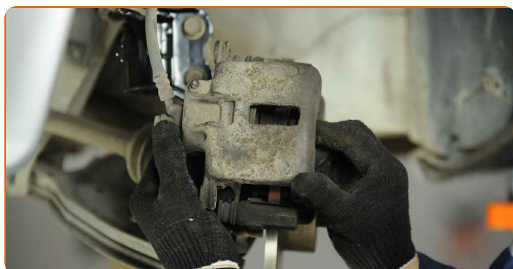
7 Limpe os elementos de fixação da pinça de travão. Use uma escova metálica. Use spray WD-40.

8 Desaparafuse a fixação de pinça de travão. Use uma chave soquete nº 12. Use uma chave de catraca.



9 Afaste as pastilhas de travão. Utilize um pé-de-cabra.

10 Retire a pinça de travão.

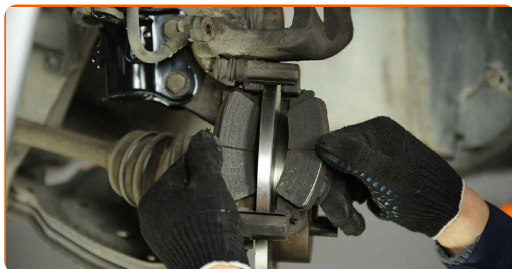


Substituição: pastilhas de travão – Nissan Micra K11. Os profissionais recomendam:

- Prenda a pinça à suspensão ou à estrutura com um fio sem desligar da mangueira de travão para evitar a despressurização do sistema de travagem.
- Certifique-se de que a pinça de travão não está solta na mangueira do travão.
- Não pressione o pedal do travão depois de a pinça do travão ter sido removida. Como resultado, o pistão pode sair do cilindro de travão, e pode ocorrer a fuga de fluido de travão e a despressurização do sistema.
- Verifique o suporte da pinça do travão, os pinos-guia da pinça do travão e os foles. Limpe-os. Substitua, se necessário.

11

Remover as pastilhas de travão.



Substituição: pastilhas de travão – Nissan Micra K11. Conselho da AUTODOC:

- Meça a espessura do disco de travão. Ao atingir o limite de desgaste a peça deve ser substituída.

12

Remova as molas de retenção das pastilhas de travão.

13

Limpe a braçadeira da pinça de travão de sujidade e poeira. Use uma escova metálica. Utilize um produto de limpeza para travões.



AUTODOC recomenda:

- Substituição: pastilhas de travão – Nissan Micra K11. Depois de aplicar o spray, espere alguns minutos.

- 14** Trate as pastilhas de travão na área onde a sua superfície entra em contacto com o suporte da pinça de travão. Use pasta contra chiar.

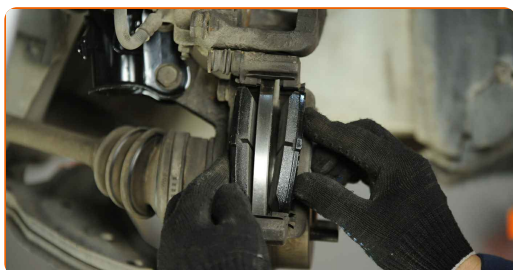


Substituição: pastilhas de travão – Nissan Micra K11. Os especialistas da AUTODOC recomendam:

- Certifique-se que a superfície do disco está limpa antes de instalar as pastilhas.

- 15** Instale as molas de retenção das pastilhas de travão.

- 16** Instale as novas pastilhas de travão.



Substituição: pastilhas de travão – Nissan Micra K11. AUTODOC recomenda:

- Certifique-se que as pastilhas são instaladas com os forros de frente para o disco.

17

Trate o pistão da pinça de travão. Utilize um produto de limpeza para travões.



AUTODOC recomenda:

- Substituição: pastilhas de travão – Nissan Micra K11. Depois de aplicar o spray, espere alguns minutos.

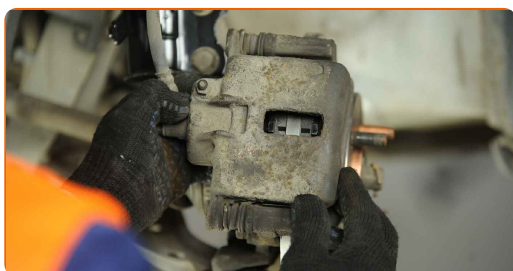
18

Pressione no pistão da pinça do travão. Use a ferramenta reposicionador de travões.



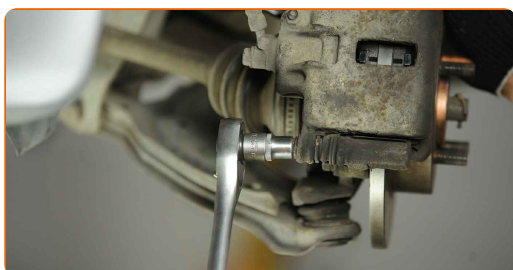
19.1

Instale a pinça do travão e fixe-o.



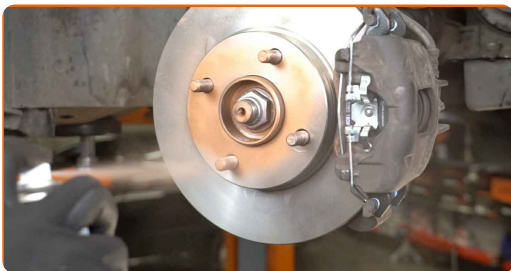
19.2

Use uma chave soquete nº 12. Use uma chave de torque. Aperte-o para o torque de 30 Nm.



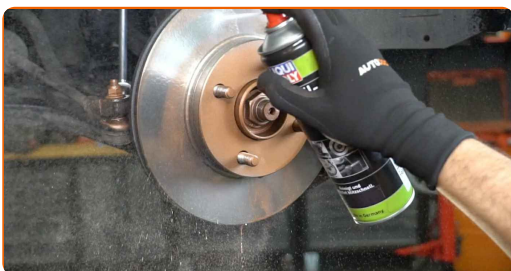
20

Trate a superfície onde o disco de travão entra em contacto com o aro da roda. Use massa de cobre.



21

Limpe a superfície do disco de travão. Utilize um produto de limpeza para travões.

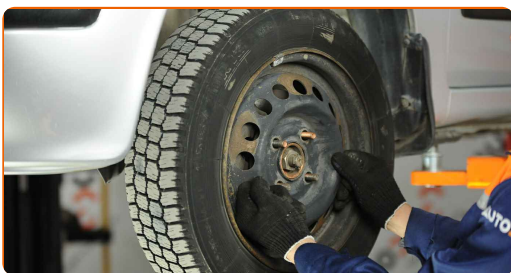


Substituição: pastilhas de travão – Nissan Micra K11. Conselho da AUTODOC:

- Após aplicar o spray, espere alguns minutos.

22

Instale a roda.



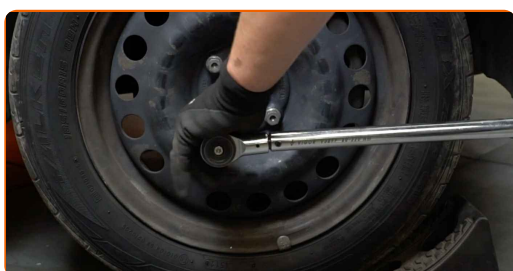
AUTODOC recomenda:

- Aviso! Para evitar lesões, deve segurar a roda enquanto enrosca os parafusos de fixação do automóvel. Nissan Micra K11

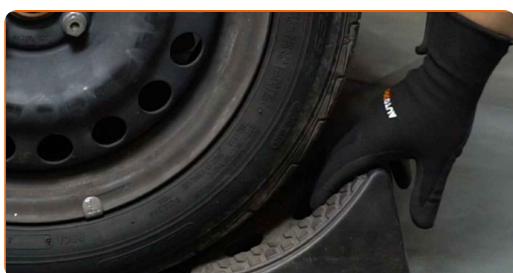
23 Aperte os parafusos da roda. Use o soquete de impacto para roda #19.



24 Baixe o carro e trabalhar em ordem transversal, apertar os parafusos das rodas. Use o soquete de impacto para roda #19. Use uma chave de torque. Aperte-o para o torque de 110 Nm.



25 Retire os macacos e calços.



Substituição: pastilhas de travão – Nissan Micra K11. Conselho da AUTODOC:

- Verifique o nível do líquido de travões no depósito de expansão e reabasteça, se necessário.

26 Aperte a tampa do reservatório de líquido dos travões.

Substituição: pastilhas de travão – Nissan Micra K11. AUTODOC recomenda:

- Sem ligar o motor, pressione o pedal do travão várias vezes até sentir uma resistência significativa.

27

Feche o capô.



Substituição: pastilhas de travão – Nissan Micra K11. Conselho de especialistas da AUTODOC:

- Desacelere suavemente durante os primeiros 150-200 km após a substituição das pastilhas de travão. Evite travagens desnecessárias e bruscas até à paragem completa do veículo.

MUITO BEM! 

VER MAIS TUTORIAIS

AUTODOC – ALTA QUALIDADE E PEÇAS DE AUTOMÓVEIS A PREÇOS ACESSÍVEIS ONLINE

APLICATIVO MÓVEL AUTODOC: AGARRE ÓTIMAS OFERTAS E FAÇA COMPRAS CONVENIENTEMENTE



+ AUTODOC

GET IT ON
Google Play

Download on the
App Store

Download

UMA ENORME SELEÇÃO DE PEÇAS DE REPOSIÇÃO PARA O SEU AUTOMÓVEL

COMPRA PEÇAS DE REPOSIÇÃO PARA NISSAN

PASTILHAS DE TRAVÃO: UMA AMPLA SELEÇÃO

ESCOLHA AUTO PEÇAS PARA NISSAN MICRA K11

PASTILHAS DE TRAVÃO PARA NISSAN: COMPRE AGORA

**PASTILHAS DE TRAVÃO PARA NISSAN MICRA K11: AS
MELHORES PROMOÇÕES & OFERTAS**

ⓘ DISCLAIMER (ISENÇÃO DE RESPONSABILIDADE):

O documento contém apenas recomendações gerais que podem ser úteis para os Senhores quando procederem a trabalhos de reparação ou substituição. AUTODOC não se responsabiliza por qualquer perda, lesão, danificação de propriedade que ocorre durante o processo de reparação ou substituição devido a utilização incorreta ou interpretação errada da informação fornecida.

AUTODOC não se responsabiliza por qualquer possível erro ou falta de clareza contidos neste guia. A informação fornecida destina-se exclusivamente a fins de informação e não pode substituir as instruções de especialista.

AUTODOC não se responsabiliza pelo uso incorreto ou perigoso de equipamento, ferramentas e peças de automóvel. AUTODOC recomenda fortemente usar do máximo cuidado e observar as regras de segurança quando proceder a trabalhos de reparação ou substituição. Lembramos: o uso de peças de automóvel de qualidade inferior não garante o nível apropriado de segurança no trânsito.

© Copyright 2023 – Todos os conteúdos deste site, especialmente textos, fotografias e gráficos, estão sob a proteção do copyright. AUTODOC GmbH reserva todos os direitos, incluindo os direitos de reprodução, publicação, edição e tradução.