



Como mudar filtro de  
combustível em **Nissan**  
**Micra K12** - guia de  
substituição

## TUTORIAL EM VÍDEO



### **Importante!**

Este procedimento de substituição pode ser usado para:  
NISSAN MICRA III (K12) 1.2 16V, NISSAN MICRA III (K12) 1.0 16V, NISSAN Micra C+C III (K12) 1.4 16V, NISSAN Micra C+C III (K12) 1.6 160 SR, NISSAN MICRA III (K12) 1.6 SR 160, NISSAN Note (E11, NE11) 1.4, NISSAN Note (E11, NE11) 1.6, NISSAN JUKE (F15) 1.6, NISSAN MICRA III (K12) 1.2 LPG, NISSAN JUKE (F15) 1.6 LPG, NISSAN Note (E11, NE11) 1.4 LPG, NISSAN JUKE (F15) 1.6 CVTC

Os passos podem variar ligeiramente dependendo do design do automóvel.

**SUBSTITUIÇÃO: FILTRO DE COMBUSTÍVEL – NISSAN  
MICRA K12. LISTA DAS FERRAMENTAS DE QUE IRÁ  
NECESSITAR:**



- Spray de limpeza multiusos
- Chave de caixa n.º 10
- Chave de caixa n.º 17
- Chave de catraca
- Ferramenta de remoção do clipe
- Chave phillips
- Alicates de linha de combustível
- Ferramenta universal de desmontagem da bomba de combustível
- Recipiente de líquidos
- Cobertura para guarda-lamas

**COMPRAR FERRAMENTAS**

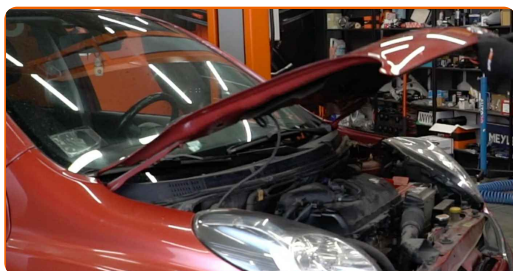
Substituição: filtro de combustível – Nissan Micra K12. Os especialistas da AUTODOC recomendam:

- Providenciar ventilação adequada no local de trabalho. Os vapores de combustível são venenosos.
- Todo o trabalho deve ser feito com o motor parado.

## SUBSTITUIÇÃO: FILTRO DE COMBUSTÍVEL – NISSAN MICRA K12. SIGA OS SEGUINTE PASSOS:

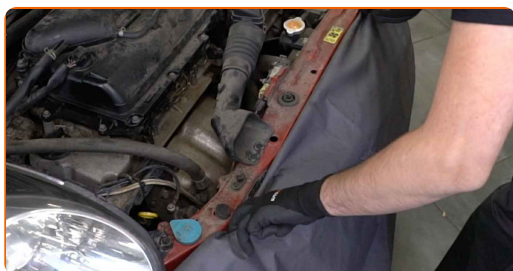
1

Abra o capô.



2

Use uma cobertura de proteção para prevenir a danificação da pintura e das peças plásticas do automóvel.



3

Desconecte o terminal do cabo de terra à bateria. Use uma chave soquete nº 10. Use uma chave de catraca.



**4** Abra a tampa do combustível.



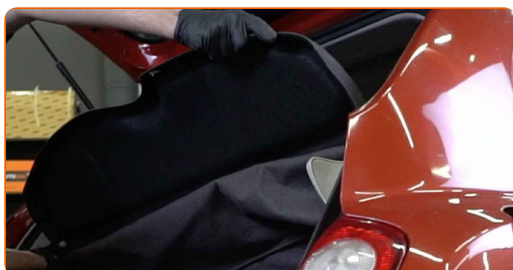
**5** Desaperte a tampa de enchimento de combustível.



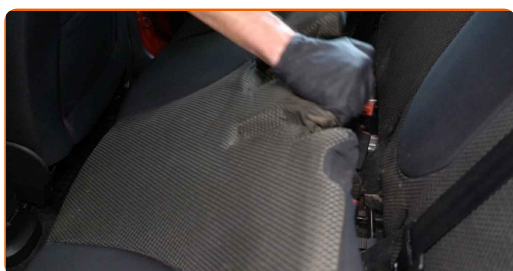
**6** Abra a tampa do compartimento de bagagens.



**7** Desmonta a prateleira da peça.



**8** Remova a parte inferior do assento traseiro.



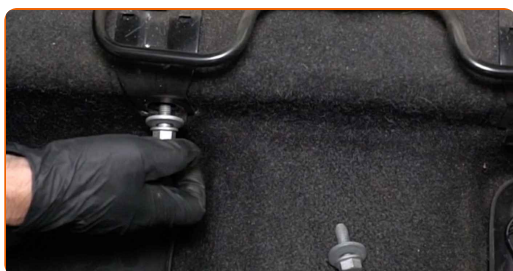
**9** Desmonte as coberturas de plástico das calhas dos bancos traseiros. Use uma ferramenta de remoção de clipe.



**10** Desenrosque os elementos de fixação dianteiros das calhas dos bancos traseiros. Use uma chave soquete nº 17. Use uma chave de catraca.



**11** Retire os parafusos de fixação.

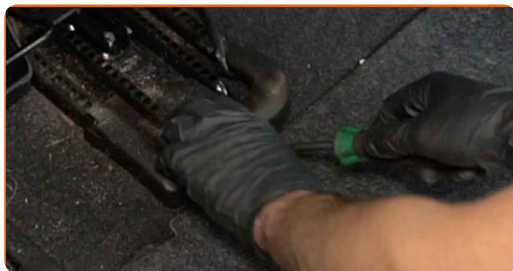


**12** Empurre o banco traseiro o mais para a frente possível.

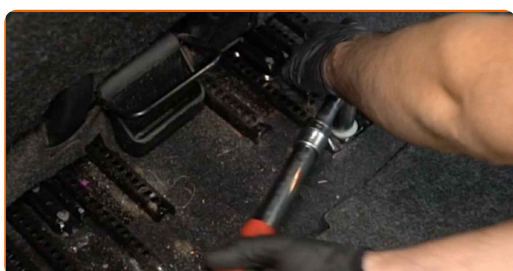




**13** Desmonte as coberturas de plástico das calhas dos bancos traseiros. Use uma ferramenta de remoção de clipe.

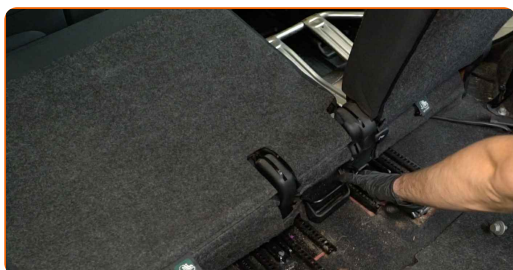


**14** Desenrosque os elementos de fixação traseiros das calhas dos bancos traseiros. Use uma chave soquete nº 17. Use uma chave de catraca.

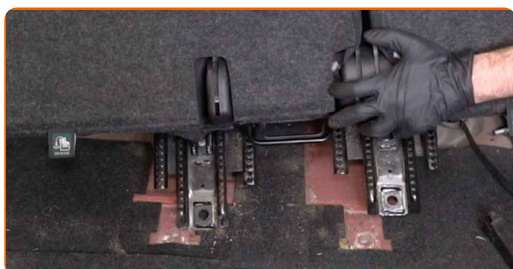


**15** Retire os parafusos de fixação.

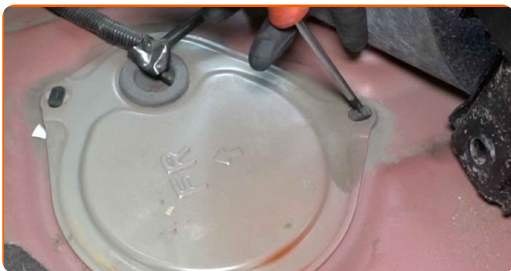
**16** Baixe o encosto do banco traseiro.



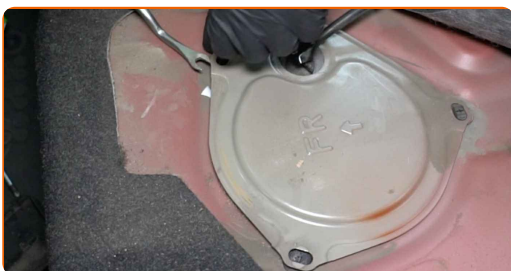
**17** Empurre as calhas dos bancos traseiros para o lado juntamente com o encosto.



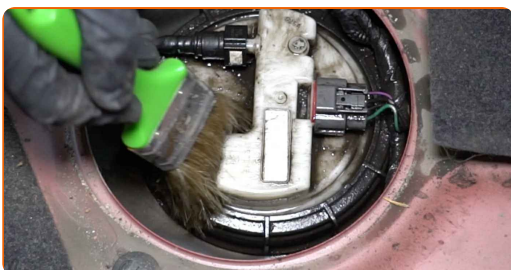
**18** Solte os elementos de fixação na tampa de acesso ao módulo da bomba de combustível. Use a chave Phillips.



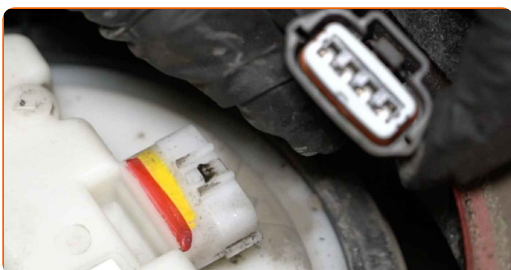
**19** Desmonte a tampa de acesso ao módulo da bomba de combustível. Use uma ferramenta de remoção de clipe.



**20** Limpe o local de montagem do módulo da bomba de combustível. Use o spray de limpeza universal.



**21** Separe o conector do módulo da bomba de combustível.





- 22** Desmonte o tubo de combustível do módulo da bomba de combustível. Use alicates de linha de combustível.



**Substituição: filtro de combustível – Nissan Micra K12. AUTODOC recomenda:**

- Atenção! O tubo está sob pressão. Utilize óculos de segurança ao removê-lo.
- Atenção: quando se remove o tubo de combustível, poderá ocorrer uma fuga de combustível.

- 23** Desenrosque o anel de fixação do módulo da bomba de combustível. Utilize uma ferramenta universal de desmontagem da bomba de combustível.



- 24** Prepare um recipiente para os líquidos.



**25** Retire o módulo da bomba de combustível.



**26** Monte um módulo da bomba de combustível novo.



**Substituição: filtro de combustível – Nissan Micra K12. Conselho:**

- Neste caso, o filtro de combustível está incorporado no módulo da bomba de combustível e não pode ser desmontado e substituído separadamente.
- Utilize apenas novos elemento de vedação durante a instalação.
- Se necessário, fixe o braço de flutuador ao módulo da bomba de combustível.

**27** Monte e aparafuse o anel de fixação do módulo da bomba de combustível. Utilize uma ferramenta universal de desmontagem da bomba de combustível.



**28** Limpe o conector do tubo de combustível. Use o spray de limpeza universal.



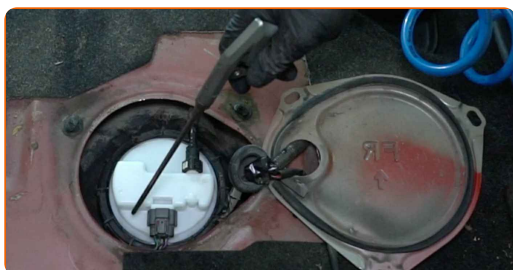
**29** Ligue o tubo de combustível ao módulo da bomba de combustível.



**30** Fixe o conector do módulo da bomba de combustível.



**31** Remova o combustível derramado a partir do depósito de combustível.



**32** Conecte o terminal do cabo de terra à bateria. Use uma chave soquete nº 10. Use uma chave de catraca.



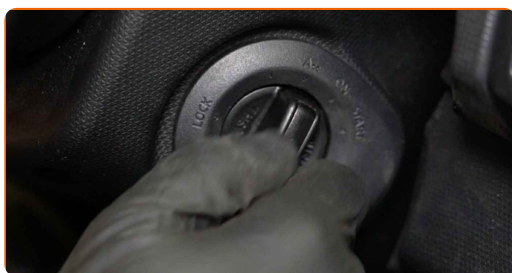
**33** Aperte a tampa do bocal de enchimento de combustível.

**34** Feche a tampa do combustível.

**AUTODOC recomenda:**

- Antes de começar, ligue e desligue a ignição várias vezes. Isso deve ser feito para ativar a bomba de combustível para bombear o combustível através do sistema de combustível.

**35** Ligue o motor por alguns minutos.



**Substituição: filtro de combustível – Nissan Micra K12. Conselho da AUTODOC:**

- Isso é necessário para garantir que o componente funcione corretamente.

**36** Desligue o motor.

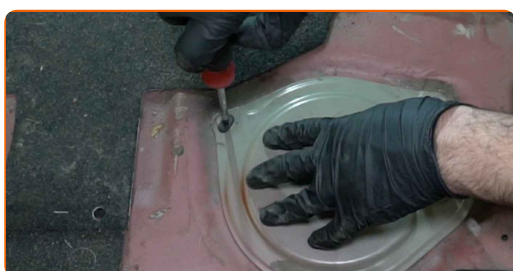
**AUTODOC recomenda:**

- Verifique as ligações do tubo de combustível quanto a fugas.
- Para proteger o meio ambiente da poluição, descarte os filtros usados em pontos de recolha especiais.

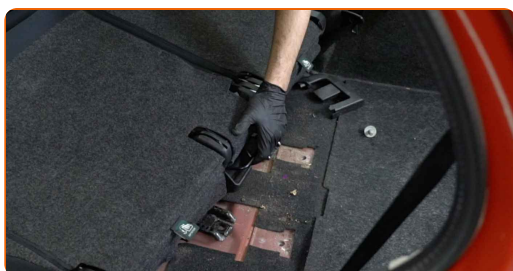
**37** Volte a montar a tampa do módulo da bomba de combustível.



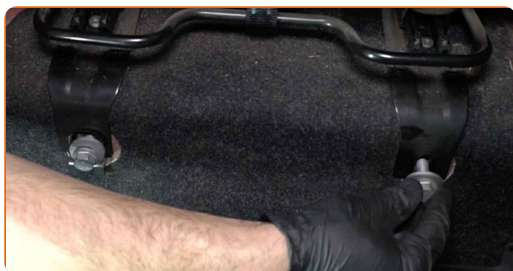
**38** Rode os elementos de fixação da tampa do módulo da bomba de combustível para a fixar no seu lugar. Use a chave Phillips.



**39** Volte a montar as calhas dos bancos traseiros juntamente com o encosto.



**40** Instale os parafusos de fixação.

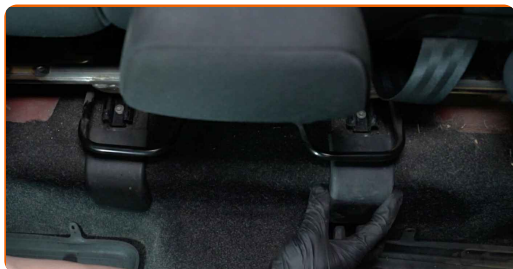


**41** Aparafuse os elementos de fixação dianteiros das calhas dos bancos traseiros. Use uma chave soquete nº 17. Use uma chave de catraca.



42

Volte a montar as coberturas de plástico das calhas dos bancos traseiros.

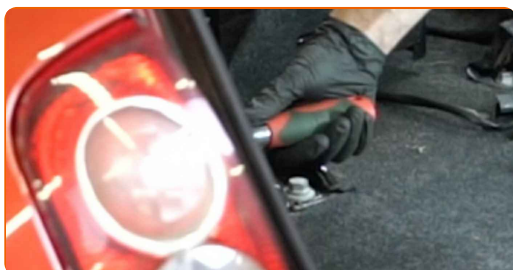


43

Instale os parafusos de fixação.

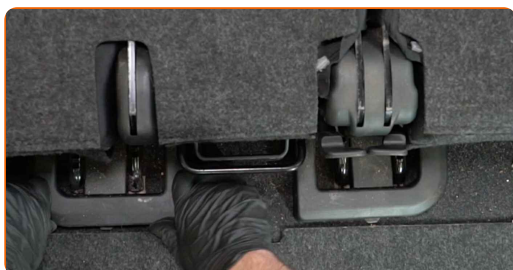
44

Aparafuse os elementos de fixação traseiros das calhas dos bancos traseiros. Use uma chave soquete nº 17. Use uma chave de catraca.



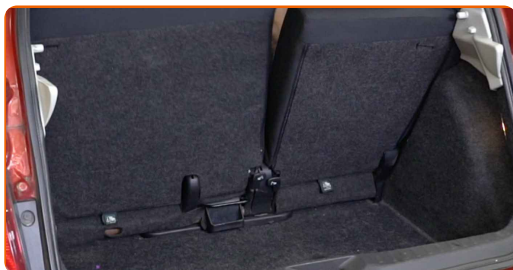
45

Volte a montar as coberturas de plástico das calhas dos bancos traseiros.



46

Levante o encosto do banco traseiro.

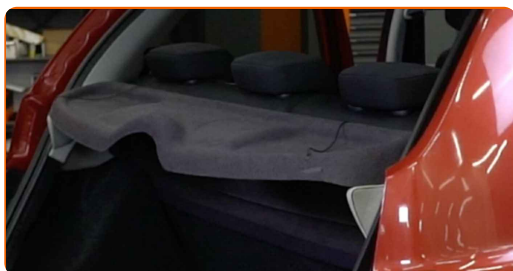




**47** Volte a colocar a parte inferior do assento traseiro.



**48** Reinstale a prateleira da peça.

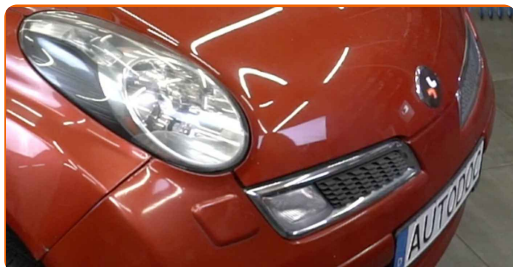


**49** Feche a tampa do compartimento de bagagem.



**50** Remova a proteção do guarda-lamas.

**51** Feche o capô.



**MUITO BEM!** 

**VER MAIS TUTORIAIS**

## **AUTODOC – ALTA QUALIDADE E PEÇAS DE AUTOMÓVEIS A PREÇOS ACESSÍVEIS ONLINE**

**APLICATIVO MÓVEL AUTODOC: AGARRE ÓTIMAS OFERTAS E FAÇA COMPRAS CONVENIENTEMENTE**



**+ AUTODOC**

GET IT ON  
**Google Play**

Download on the  
**App Store**

**Download**

**UMA ENORME SELEÇÃO DE PEÇAS DE REPOSIÇÃO PARA O SEU AUTOMÓVEL**

**COMPRE PEÇAS DE REPOSIÇÃO PARA NISSAN**

**FILTRO DE COMBUSTÍVEL: UMA AMPLA SELEÇÃO**

**ESCOLHA AUTO PEÇAS PARA NISSAN MICRA K12**

**FILTRO DE COMBUSTÍVEL PARA NISSAN: COMPRE AGORA**

**FILTRO DE COMBUSTÍVEL PARA NISSAN MICRA K12: AS  
MELHORES PROMOÇÕES & OFERTAS**

## **ⓘ DISCLAIMER (ISENÇÃO DE RESPONSABILIDADE):**

O documento contém apenas recomendações gerais que podem ser úteis para os Senhores quando procederem a trabalhos de reparação ou substituição. AUTODOC não se responsabiliza por qualquer perda, lesão, danificação de propriedade que ocorre durante o processo de reparação ou substituição devido a utilização incorreta ou interpretação errada da informação fornecida.

AUTODOC não se responsabiliza por qualquer possível erro ou falta de clareza contidos neste guia. A informação fornecida destina-se exclusivamente a fins de informação e não pode substituir as instruções de especialista.

AUTODOC não se responsabiliza pelo uso incorreto ou perigoso de equipamento, ferramentas e peças de automóvel. AUTODOC recomenda fortemente usar do máximo cuidado e observar as regras de segurança quando proceder a trabalhos de reparação ou substituição. Lembramos: o uso de peças de automóvel de qualidade inferior não garante o nível apropriado de segurança no trânsito.

© Copyright 2023 – Todos os conteúdos deste site, especialmente textos, fotografias e gráficos, estão sob a proteção do copyright. AUTODOC SE reserva todos os direitos, incluindo os direitos de reprodução, publicação, edição e tradução.