



Como mudar filtro
habitáculo em **Nissan**
Micra K12 - guia de
substituição

TUTORIAL EM VÍDEO



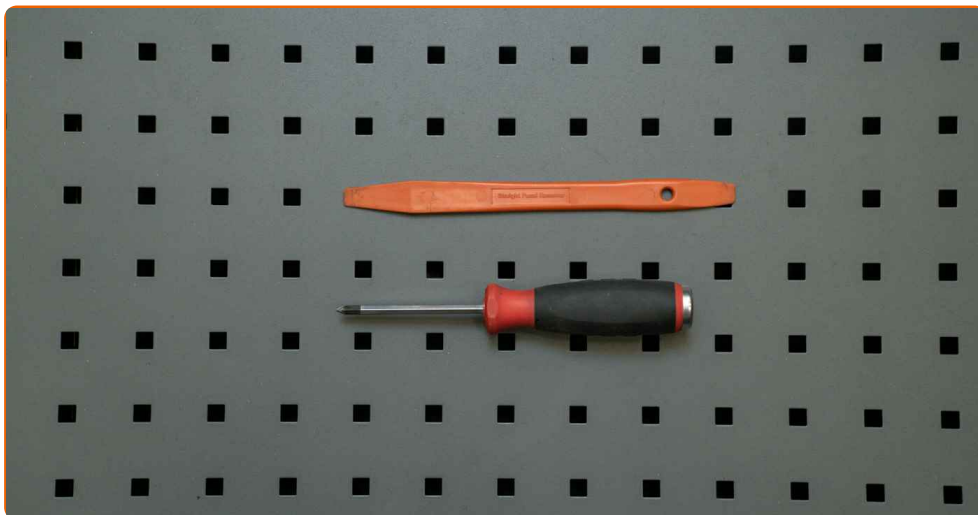
Importante!

Este procedimento de substituição pode ser usado para:

NISSAN NV200 / Evalia Minibus 1.5 dci, NISSAN NV200 Van / Carrinha 1.5 dci, NISSAN Note (E11, NE11) 1.5 dCi, NISSAN MICRA III (K12) 1.2 16V, NISSAN MICRA III (K12) 1.5 dCi, NISSAN MICRA III (K12) 1.0 16V, NISSAN Micra C+C III (K12) 1.4 16V, NISSAN Micra C+C III (K12) 1.6 160 SR, NISSAN MICRA III (K12) 1.6 SR 160, NISSAN Note (E11, NE11) 1.4, NISSAN Note (E11, NE11) 1.6, NISSAN NV200 Van / Carrinha 1.6 16V, NISSAN NV200 / Evalia Minibus 1.6 16V, NISSAN MICRA IV (K13) 1.5 D, NISSAN Bluebird Sylphy II Sedan (G11) 1.6 (G15), (+ 6)

Os passos podem variar ligeiramente dependendo do design do automóvel.

SUBSTITUIÇÃO: FILTRO DO HABITÁCULO – NISSAN
MICRA K12. FERRAMENTAS DE QUE IRÁ NECESSITAR:



- Chave phillips
- Ferramentas para desmontar painel/plástico

[COMPRAR FERRAMENTAS](#)

Substituição: filtro do habitáculo – Nissan Micra K12. AUTODOC recomenda:

- Todo o trabalho deve ser feito com o motor parado.
- Substitua o filtro de ar do habitáculo pelo menos uma vez a cada seis meses, na estações da Primavera e de Outono.
- Siga os termos, as recomendações e as exigências da operação da peça fornecida pelo fabricante.
- Se o fluxo de ar para o habitáculo for drasticamente reduzido, substitua o filtro antes de uma manutenção programada.
- Aviso! Desligue o motor antes de iniciar qualquer trabalho - Nissan Micra K12.

EFETUE A SUBSTITUIÇÃO NA SEGUINTE ORDEM:

1

Abra a porta do carro.



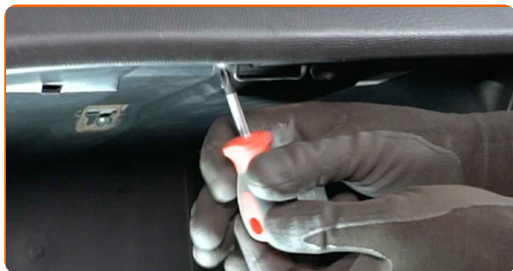
2

Abra o porta-luvas.



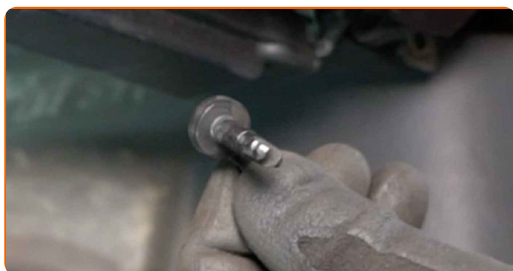
3

Desparafuse os parafusos de montagem do porta-luvas. Use a chave Phillips.



4

Remova os retentores da cobertura do porta-luvas.



5

Desmonte a cobertura do porta-luvas.



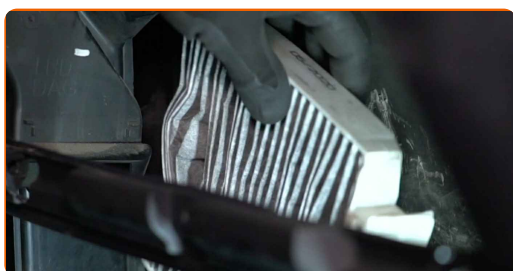
6

Retire a parte interior do porta-luvas. Utilize uma ferramenta de acabamento de plástico.



7

Remova o filtro de habitáculo.



Substituição: filtro do habitáculo – Nissan Micra K12. Conselho:

- Não tente limpar e reutilizar o filtro, uma vez que isto irá reduzir a qualidade de filtragem do ar do habitáculo.

8

Instale o novo filtro de pólen.



9

Monte a parte interior do porta-luvas.



10

Aparafuse os parafusos de montagem do porta-luvas. Use a chave Phillips.

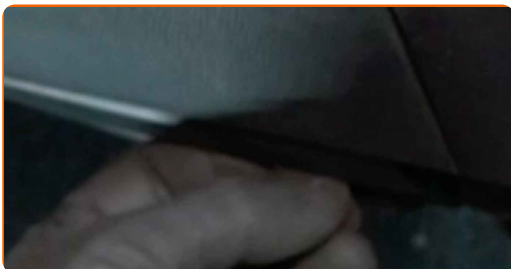


11

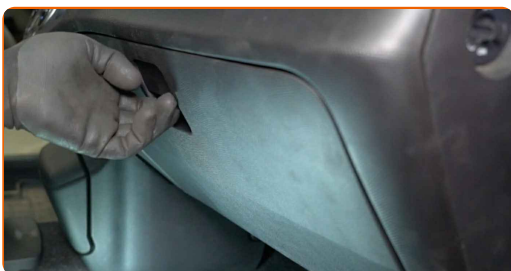
Monte a cobertura do porta-luvas.



12 Monte os retentores da cobertura do porta-luvas.



13 Feche o porta-luvas.

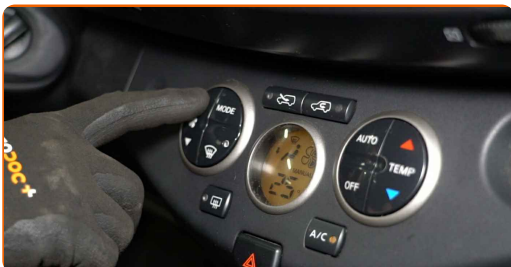


14 Feche a porta do carro.



15 Ligue a ignição.

16 Ligue o sistema de ar condicionado.



Substituição: filtro do habitáculo – Nissan Micra K12. Conselho de especialistas da AUTODOC:

- Isso é necessário para garantir que o componente funcione corretamente.

17

Desligue a ignição.

MUITO BEM! 

VER MAIS TUTORIAIS

AUTODOC – ALTA QUALIDADE E PEÇAS DE AUTOMÓVEIS A PREÇOS ACESSÍVEIS ONLINE

APLICATIVO MÓVEL AUTODOC: AGARRE ÓTIMAS OFERTAS E FAÇA COMPRAS CONVENIENTEMENTE



+ AUTODOC

GET IT ON
Google Play

Download on the
App Store

Download

UMA ENORME SELEÇÃO DE PEÇAS DE REPOSIÇÃO PARA O SEU AUTOMÓVEL

COMPRE PEÇAS DE REPOSIÇÃO PARA NISSAN

FILTRO DO HABITÁCULO: UMA AMPLA SELEÇÃO

ESCOLHA AUTO PEÇAS PARA NISSAN MICRA K12

FILTRO DO HABITÁCULO PARA NISSAN: COMPRE AGORA

**FILTRO DO HABITÁCULO PARA NISSAN MICRA K12: AS
MELHORES PROMOÇÕES & OFERTAS**

ⓘ DISCLAIMER (ISENÇÃO DE RESPONSABILIDADE):

O documento contém apenas recomendações gerais que podem ser úteis para os Senhores quando procederem a trabalhos de reparação ou substituição. AUTODOC não se responsabiliza por qualquer perda, lesão, danificação de propriedade que ocorre durante o processo de reparação ou substituição devido a utilização incorreta ou interpretação errada da informação fornecida.

AUTODOC não se responsabiliza por qualquer possível erro ou falta de clareza contidos neste guia. A informação fornecida destina-se exclusivamente a fins de informação e não pode substituir as instruções de especialista.

AUTODOC não se responsabiliza pelo uso incorreto ou perigoso de equipamento, ferramentas e peças de automóvel. AUTODOC recomenda fortemente usar do máximo cuidado e observar as regras de segurança quando proceder a trabalhos de reparação ou substituição. Lembramos: o uso de peças de automóvel de qualidade inferior não garante o nível apropriado de segurança no trânsito.

© Copyright 2023 – Todos os conteúdos deste site, especialmente textos, fotografias e gráficos, estão sob a proteção do copyright. AUTODOC SE reserva todos os direitos, incluindo os direitos de reprodução, publicação, edição e tradução.