



Fechadura de porta —  
tutorial de substituição

## TUTORIAL EM VÍDEO



### FERRAMENTAS NECESSÁRIAS:



- Chave phillips
- Massa dielétrica

**COMPRAR FERRAMENTAS**

### Atenção, por favor!

- Antes de começar, desligue a fonte de alimentação e certifique-se de que as chaves do carro estão fora do veículo

1

Para aceder ao componente, remova o revestimento da porta. Para tal, familiarize-se com o design e localização dos elementos de fixação

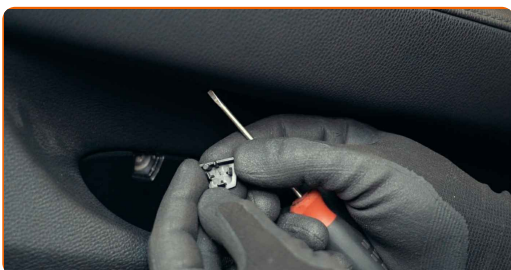


### Por favor tenha em atenção!

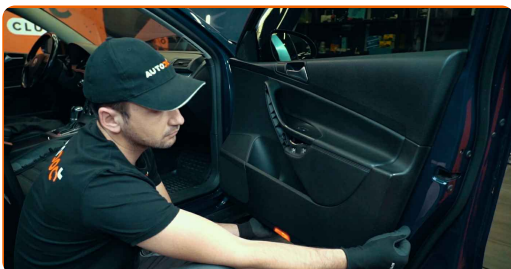
- Por norma, os elementos de fixação estão localizados por detrás do revestimento do puxador da porta e ao longo do perímetro do painel de revestimento da porta

2

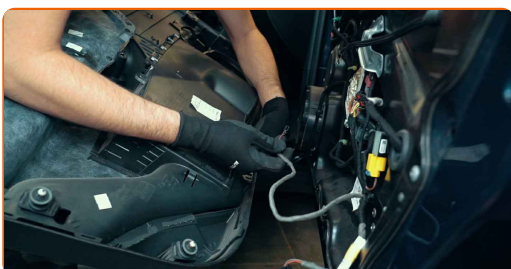
Inspecione cuidadosamente o painel de revestimento da porta no que respeita a quaisquer tampas ou elementos de fixação adicionais



- 3** Além de elementos de fixação roscados, o painel de revestimento também é fixado com cliques. Solte-os, começando pela parte inferior, e depois desmonte o painel



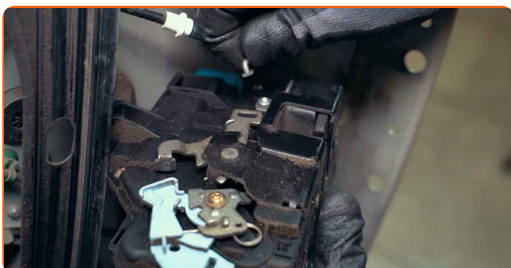
- 4** De seguida, terá de separar vários conectores e outros componentes do painel da porta



### Atenção!

- Dependendo do design, talvez tenha de remover o isolamento

- 5** Assim que tiver acesso ao componente, desligue cabos e quaisquer outras peças que obstruam a sua desmontagem



6

Poderá, então, desmontar o componente propriamente dito

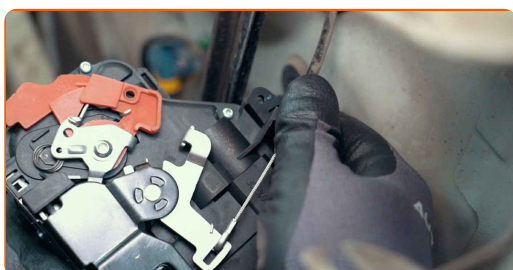


### Importante!

- Outros designs talvez requeiram que desmonte mais componentes da porta e que desmonte o mecanismo elevador de vidros
- Também há muitos carros em que apenas é necessário desmontar o revestimento da porta para aceder aos componentes internos

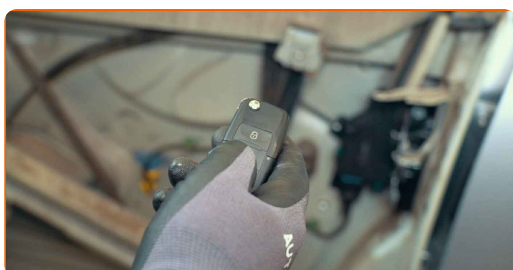
7

Ao montar uma peça nova, ligue as hastes e os cabos e trate os conetores de alimentação de energia elétrica com um agente especial. Aplique os binários de aperto corretos



8

Antes da montagem final, assegure-se de que verifica se todos os componentes estão a funcionar corretamente



9

Volte a montar a porta e as peças relacionadas em ordem inversa



# AUTODOC – ALTA QUALIDADE E PEÇAS DE AUTOMÓVEIS A PREÇOS ACESSÍVEIS ONLINE

APLICATIVO MÓVEL AUTODOC: AGARRE ÓTIMAS OFERTAS E FAÇA COMPRAS CONVENIENTEMENTE



**+ AUTODOC**

GET IT ON  
**Google Play**

Download on the  
**App Store**

**Download**

**UMA ENORME SELEÇÃO DE PEÇAS DE REPOSIÇÃO PARA O SEU AUTOMÓVEL**

**FECHADURA DE PORTA: UMA AMPLA SELEÇÃO**

## **(i) DISCLAIMER (ISENÇÃO DE RESPONSABILIDADE):**

O documento contém apenas recomendações gerais que podem ser úteis para os Senhores quando procederem a trabalhos de reparação ou substituição. AUTODOC não se responsabiliza por qualquer perda, lesão, danificação de propriedade que ocorre durante o processo de reparação ou substituição devido a utilização incorreta ou interpretação errada da informação fornecida.

AUTODOC não se responsabiliza por qualquer possível erro ou falta de clareza contidos neste guia. A informação fornecida destina-se exclusivamente a fins de informação e não pode substituir as instruções de especialista.

AUTODOC não se responsabiliza pelo uso incorreto ou perigoso de equipamento, ferramentas e peças de automóvel. AUTODOC recomenda fortemente usar do máximo cuidado e observar as regras de segurança quando proceder a trabalhos de reparação ou substituição. Lembramos: o uso de peças de automóvel de qualidade inferior não garante o nível apropriado de segurança no trânsito.

© Copyright 2023 – Todos os conteúdos deste site, especialmente textos, fotografias e gráficos, estão sob a proteção do copyright. AUTODOC SE reserva todos os direitos, incluindo os direitos de reprodução, publicação, edição e tradução.