

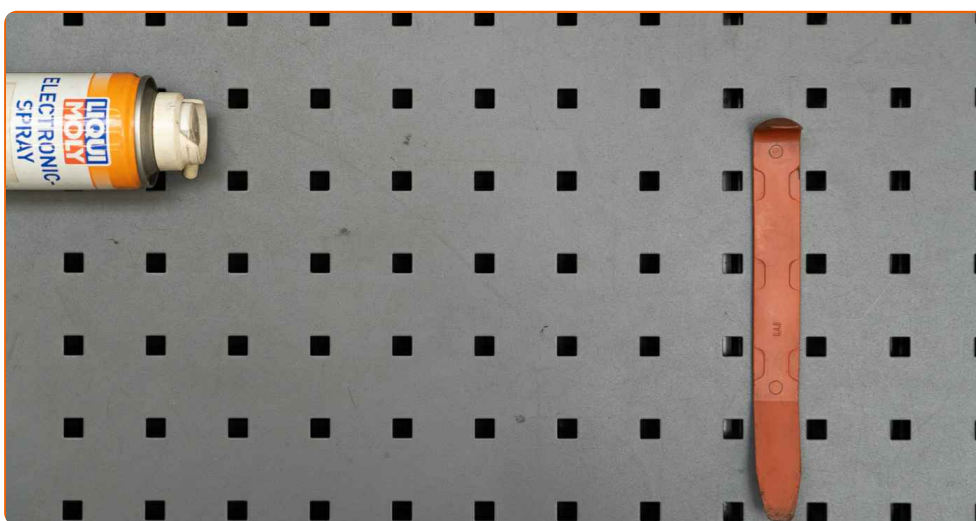


Vidro espelho retrovisor
— tutorial de substituição

TUTORIAL EM VÍDEO



FERRAMENTAS NECESSÁRIAS:



- Massa dielétrica
- Cobertura para guarda-lamas
- Ferramentas para desmontar painel/plástico

COMPRAR FERRAMENTAS

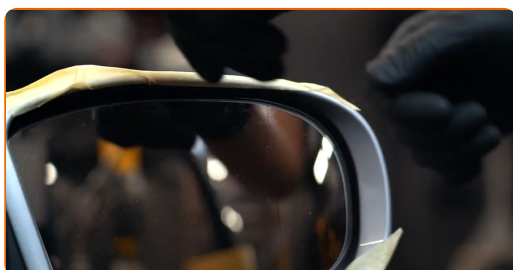
Por favor tenha em atenção!

- O procedimento de substituição é idêntico para o espelho retrovisor do lado direito e do lado esquerdo.

1 Use uma cobertura de proteção para prevenir a danificação da pintura e das peças plásticas do automóvel.

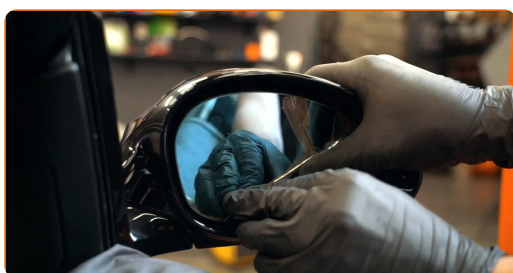


2 Proteja a pintura da carcaça do espelho. Utilize a fita adesiva.



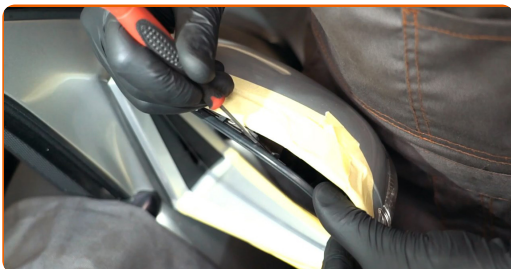
3 Examine cuidadosamente o novo vidro do espelho retrovisor para compreender o design da peça.

4 Incline o vidro para fora da carcaça.



5 Verifique se o vidro do espelho retrovisor tem clips de retenção.

6 Solte os cliques do vidro do espelho retrovisor, se necessário.



7 Solte cuidadosamente o vidro do seu encaixe.



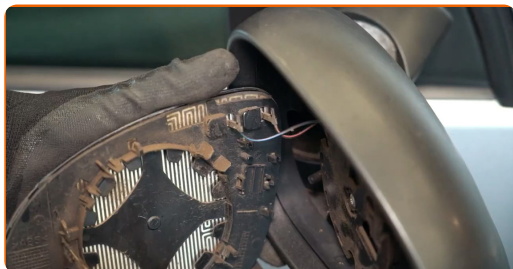
Por favor tenha em atenção!

- O vidro do espelho retrovisor é normalmente fixado à carcaça com patilhas de bloqueio.
- Em alguns casos, o vidro do espelho retrovisor está equipado com elementos de guia adicionais.

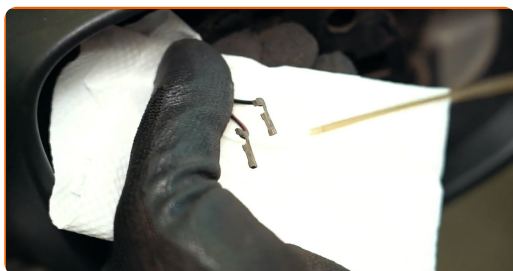
8 Remova o vidro do espelho.



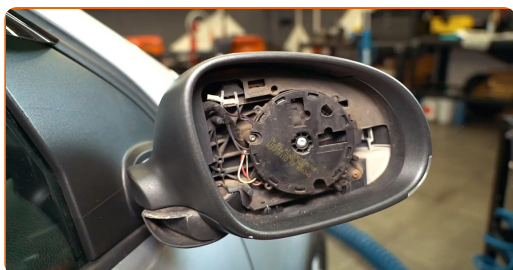
9 Desligue os conectores elétricos, se necessário.



10 Aplique um produto nos conectores elétricos.



11 Para instalar corretamente o vidro do espelho retrovisor, examine o seu assento de montagem.



12 Ligue os conectores elétricos se estes estiverem desconectados.



13 Instale o novo vidro do espelho.

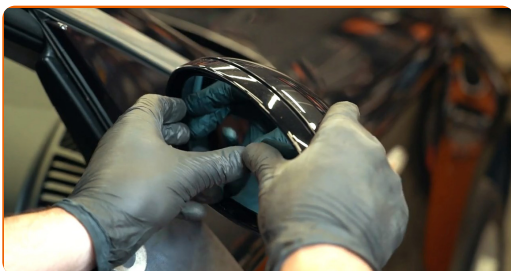


AUTODOC recomenda:

- Certifique-se de que o vidro do espelho está corretamente posicionado. Deve ser alinhado com as abas de bloqueio da carcaça.

14

Fixe o vidro do espelho retrovisor empurrando-o para baixo no seu centro.



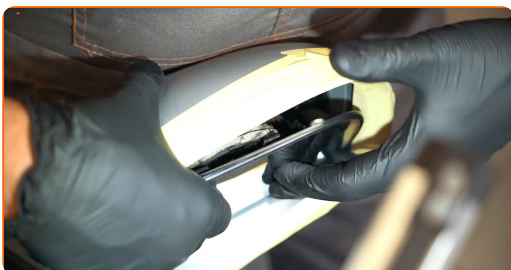
15

Se o vidro do espelho retrovisor tiver elementos de guia adicionais, introduza-os nas suas respetivas posições.



16

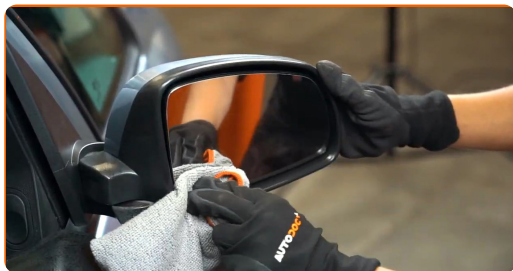
Se o vidro do espelho tiver clips de retenção, encaixe-os no lugar.



17

Remova a fita adesiva.

18 Limpe o vidro do espelho.



19 Remova a proteção do guarda-lamas.



20 Ligue a ignição. Isso é necessário para garantir que o componente funcione corretamente.

21 Desligue a ignição.

AUTODOC – ALTA QUALIDADE E PEÇAS DE AUTOMÓVEIS A PREÇOS ACESSÍVEIS ONLINE

APLICATIVO MÓVEL AUTODOC: AGARRE ÓTIMAS OFERTAS E FAÇA COMPRAS CONVENIENTEMENTE



+ AUTODOC

GET IT ON  **Google Play**

 **Download on the App Store**

Download

UMA ENORME SELEÇÃO DE PEÇAS DE REPOSIÇÃO PARA O SEU AUTOMÓVEL

VIDRO ESPELHO RETROVISOR: UMA AMPLA SELEÇÃO

(i) DISCLAIMER (ISENÇÃO DE RESPONSABILIDADE):

O documento contém apenas recomendações gerais que podem ser úteis para os Senhores quando procederem a trabalhos de reparação ou substituição. AUTODOC não se responsabiliza por qualquer perda, lesão, danificação de propriedade que ocorre durante o processo de reparação ou substituição devido a utilização incorreta ou interpretação errada da informação fornecida.

AUTODOC não se responsabiliza por qualquer possível erro ou falta de clareza contidos neste guia. A informação fornecida destina-se exclusivamente a fins de informação e não pode substituir as instruções de especialista.

AUTODOC não se responsabiliza pelo uso incorreto ou perigoso de equipamento, ferramentas e peças de automóvel. AUTODOC recomenda fortemente usar do máximo cuidado e observar as regras de segurança quando proceder a trabalhos de reparação ou substituição. Lembramos: o uso de peças de automóvel de qualidade inferior não garante o nível apropriado de segurança no trânsito.

© Copyright 2023 – Todos os conteúdos deste site, especialmente textos, fotografias e gráficos, estão sob a proteção do copyright. AUTODOC SE reserva todos os direitos, incluindo os direitos de reprodução, publicação, edição e tradução.