

 **AUTODOC CLUB**

Como mudar filtro
habitáculo em **NISSAN**
Bluebird Sylphy II Sedan
(G11) - guia de
substituição

TUTORIAL EM VÍDEO SEMELHANTE



Este vídeo mostra o procedimento de substituição de uma peça de automóvel semelhante noutro veículo

Importante!

Este procedimento de substituição pode ser usado para:
NISSAN Bluebird Sylphy II Sedan (G11) 1.6 (G15)

Os passos podem variar ligeiramente dependendo do design do automóvel.

Este tutorial foi criado com base no procedimento de substituição de uma peça de automóvel semelhante em: NISSAN MICRA III (K12) 1.4 16V

SUBSTITUIÇÃO: FILTRO DO HABITÁCULO – NISSAN
BLUEBIRD SYLPHY II SEDAN (G11). FERRAMENTAS DE
QUE IRÁ NECESSITAR:



- Chave phillips
- Ferramentas para desmontar painel/plástico

[Comprar ferramentas](#)

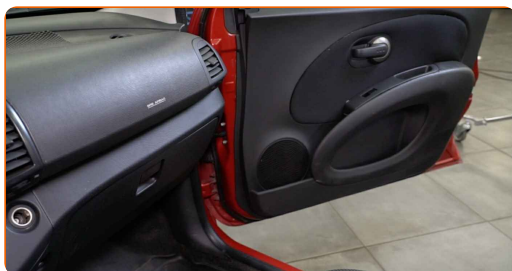
**Substituição: filtro do habitáculo – NISSAN Bluebird Sylphy II Sedan (G11).
AUTODOC recomenda:**

- Todo o trabalho deve ser feito com o motor parado.
- Substitua o filtro de ar do habitáculo pelo menos uma vez a cada seis meses, na estações da Primavera e de Outono.
- Siga os termos, as recomendações e as exigências da operação da peça fornecida pelo fabricante.
- Se o fluxo de ar para o habitáculo for drasticamente reduzido, substitua o filtro antes de uma manutenção programada.
- Aviso! Desligue o motor antes de iniciar qualquer trabalho - NISSAN Bluebird Sylphy II Sedan (G11).

EFETUE A SUBSTITUIÇÃO NA SEGUINTE ORDEM:

1

Abra a porta do carro.



2

Abra o porta-luvas.



3

Desparafuse os parafusos de montagem do porta-luvas. Use a chave Phillips.



4

Remova os retentores da cobertura do porta-luvas.



5

Desmonte a cobertura do porta-luvas.



6

Retire a parte interior do porta-luvas. Utilize uma ferramenta de acabamento de plástico.



7

Remova o filtro de habitáculo.

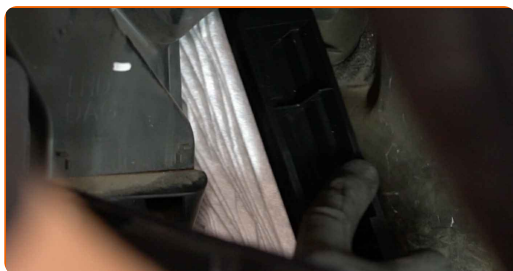


Substituição: filtro do habitáculo – NISSAN Bluebird Sylphy II Sedan (G11).
Conselho:

- Não tente limpar e reutilizar o filtro, uma vez que isto irá reduzir a qualidade de filtragem do ar do habitáculo.

8

Instale o novo filtro de pólen.



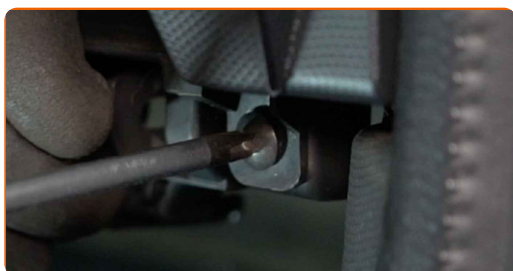
9

Monte a parte interior do porta-luvas.



10

Aparafuse os parafusos de montagem do porta-luvas. Use a chave Phillips.

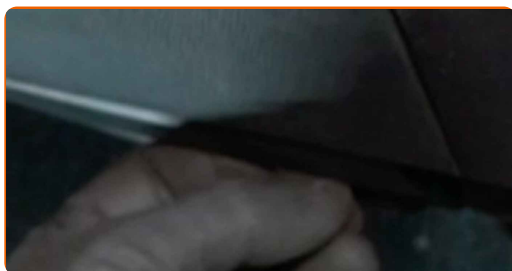


11

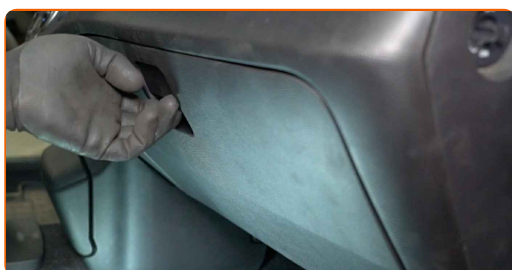
Monte a cobertura do porta-luvas.



12 Monte os retentores da cobertura do porta-luvas.



13 Feche o porta-luvas.



14 Feche a porta do carro.



15 Ligue a ignição.

16 Ligue o sistema de ar condicionado.

Substituição: filtro do habitáculo – NISSAN Bluebird Sylphy II Sedan (G11).
 Conselho de especialistas da AUTODOC:

- Isso é necessário para garantir que o componente funcione corretamente.

17

Desligue a ignição.

MUITO BEM! 

VER MAIS TUTORIAIS

AUTODOC – ALTA QUALIDADE E PEÇAS DE AUTOMÓVEIS A PREÇOS ACESSÍVEIS ONLINE

APLICATIVO MÓVEL AUTODOC: AGARRE ÓTIMAS OFERTAS E FAÇA COMPRAS CONVENIENTEMENTE



AUTODOC

GET IT ON  **Google Play**

Download on the  **App Store**

Download

UMA ENORME SELEÇÃO DE PEÇAS DE REPOSIÇÃO PARA O SEU AUTOMÓVEL

FILTRO DO HABITÁCULO: UMA AMPLA SELEÇÃO

(i) DISCLAIMER (ISENÇÃO DE RESPONSABILIDADE):

O documento contém apenas recomendações gerais que podem ser úteis para os Senhores quando procederem a trabalhos de reparação ou substituição. AUTODOC não se responsabiliza por qualquer perda, lesão, danificação de propriedade que ocorre durante o processo de reparação ou substituição devido a utilização incorreta ou interpretação errada da informação fornecida.

AUTODOC não se responsabiliza por qualquer possível erro ou falta de clareza contidos neste guia. A informação fornecida destina-se exclusivamente a fins de informação e não pode substituir as instruções de especialista.

AUTODOC não se responsabiliza pelo uso incorreto ou perigoso de equipamento, ferramentas e peças de automóvel. AUTODOC recomenda fortemente usar do máximo cuidado e observar as regras de segurança quando proceder a trabalhos de reparação ou substituição. Lembramos: o uso de peças de automóvel de qualidade inferior não garante o nível apropriado de segurança no trânsito.

© Copyright 2023 – Todos os conteúdos deste site, especialmente textos, fotografias e gráficos, estão sob a proteção do copyright. AUTODOC SE reserva todos os direitos, incluindo os direitos de reprodução, publicação, edição e tradução.