



Como mudar correia  
trapezoidal estriada em  
**NISSAN JUKE (F15)** - guia  
de substituição

## TUTORIAL EM VÍDEO SEMELHANTE



Este vídeo mostra o procedimento de substituição de uma peça de automóvel semelhante noutro veículo

### **Importante!**

Este procedimento de substituição pode ser usado para:  
 NISSAN JUKE (F15) 1.6 DIG-T 4x4, NISSAN JUKE (F15) 1.6 DIG-T, NISSAN JUKE (F15)  
 1.5 dCi, NISSAN JUKE (F15) 1.6 DIG-T NISMO

Os passos podem variar ligeiramente dependendo do design do automóvel.

Este tutorial foi criado com base no procedimento de substituição de uma peça de automóvel semelhante em: RENAULT Clio III Hatchback (BR0/1, CR0/1) 1.5 dCi

**SUBSTITUIÇÃO: CORREIA TRAPEZOIDAL ESTRIADA – NISSAN JUKE (F15). FERRAMENTAS QUE NECESSITA:**



- Chave dinamométrica
- Chave Combinada nº 10
- Chave Combinada nº 16
- Chave de caixa n.º 13
- Soquete de impacto para roda nº 17
- Chave de catraca
- Ferramenta de remoção do clipe
- Cobertura para guarda-lamas
- Calço de roda

**Comprar ferramentas**

Substituição: correia trapezoidal estriada – NISSAN JUKE (F15). AUTODOC recomenda:

- Todo o trabalho deve ser feito com o motor parado.

## SUBSTITUIÇÃO: CORREIA TRAPEZOIDAL ESTRIADA – NISSAN JUKE (F15). UTILIZE O SEGUINTE PROCEDIMENTO:

**1** Abra o capô.

**2** Use uma cobertura de proteção para prevenir a danificação da pintura e das peças plásticas do automóvel.

**3** Fixe as rodas com os calços.



**4** Solte os parafusos de montagem das rodas. Use o soquete de impacto para roda #17.



**5** Elevar a parte dianteira do carro e fixar em suportes.

6

Desaperte os parafusos da roda.



**AUTODOC recomenda:**

- Importante! Segure a roda enquanto desenrosca os parafusos de fixação.  
NISSAN JUKE (F15)

7

Retire a roda.



8

Remova a cobertura do arco da roda. Use uma ferramenta de remoção de clipe.

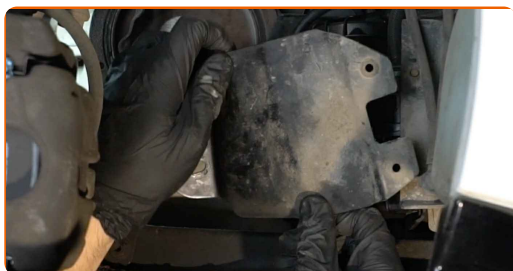


9

Desaperte os parafusos de fixação do suporte do filtro de combustível. Use uma chave soquete nº 13. Use uma chave de catraca.



**10** Remova o suporte de fixação do filtro de combustível.



**11** Desaperte os parafusos de fixação do suporte do filtro de combustível. Use uma chave combinada nº 10.



**12** Remova o suporte de fixação do filtro de combustível.



**13** Puxe para o lado a polia do tensor da correia trapezoidal estriada. Use uma chave combinada nº 16.



**14** Remova a correia trapezoidal estriada.



**15** Coloque a polia tensora na sua posição inicial.

**Substituição: correia trapezoidal estriada – NISSAN JUKE (F15). Conselho:**

- Verifique o estado da polia tensora e da polia intermediária. Substitua-as, se necessário.

**16** Instale a correia trapezoidal estriada.



**AUTODOC recomenda:**

- Certifique-se de que a correia trapezoidal estriada encaixa-se perfeitamente em todas as polias.

**17** Puxe para o lado a polia do tensor da correia trapezoidal estriada. Use uma chave combinada nº 16.





**18** Coloque a correia Poly V na polia tensora.



**19** Coloque a polia tensora na sua posição inicial.



**20** Instale o suporte de fixação do filtro de combustível.



**21** Aperte os parafusos de fixação do suporte do filtro de combustível. Use uma chave combinada nº 10.



**22** Instale o suporte de fixação do filtro de combustível.





- 23** Aperte os parafusos de fixação do suporte do filtro de combustível. Use uma chave soquete nº 13. Use uma chave de catraca.



- 24** Instale a cobertura da cava da roda no seu local de montagem.



- 25** Instale a roda.



Substituição: correia trapezoidal estriada – NISSAN JUKE (F15). Conselho da AUTODOC:

- Para evitar lesões, segure a roda quando apertar os parafusos de fixação.

- 26** Aperte os parafusos da roda. Use o soquete de impacto para roda #17.



- 27 Baixar o carro e trabalhar em ordem transversal, apertar os parafusos das rodas. Use o soquete de impacto para roda #17. Use uma chave de torque. Aperte-o para o torque de 105 Nm.



- 28 Retire os macacos e calços.



- 29 Ligue o motor por alguns minutos. Isso é necessário para garantir que o componente funcione corretamente.

- 30 Desligue o motor.

- 31 Remova a proteção do guarda-lamas.

- 32 Feche o capô.

**MUITO BEM!** 

**VER MAIS TUTORIAIS**

# AUTODOC – ALTA QUALIDADE E PEÇAS DE AUTOMÓVEIS A PREÇOS ACESSÍVEIS ONLINE

APLICATIVO MÓVEL AUTODOC: AGARRE ÓTIMAS OFERTAS E FAÇA COMPRAS CONVENIENTEMENTE



**+ AUTODOC**

GET IT ON  
**Google Play**

Download on the  
**App Store**

**Download**

**UMA ENORME SELEÇÃO DE PEÇAS DE REPOSIÇÃO PARA O SEU AUTOMÓVEL**

**CORREIA TRAPEZOIDAL ESTRIADA: UMA AMPLA SELEÇÃO**

## **(i) DISCLAIMER (ISENÇÃO DE RESPONSABILIDADE):**

O documento contém apenas recomendações gerais que podem ser úteis para os Senhores quando procederem a trabalhos de reparação ou substituição. AUTODOC não se responsabiliza por qualquer perda, lesão, danificação de propriedade que ocorre durante o processo de reparação ou substituição devido a utilização incorreta ou interpretação errada da informação fornecida.

AUTODOC não se responsabiliza por qualquer possível erro ou falta de clareza contidos neste guia. A informação fornecida destina-se exclusivamente a fins de informação e não pode substituir as instruções de especialista.

AUTODOC não se responsabiliza pelo uso incorreto ou perigoso de equipamento, ferramentas e peças de automóvel. AUTODOC recomenda fortemente usar do máximo cuidado e observar as regras de segurança quando proceder a trabalhos de reparação ou substituição. Lembramos: o uso de peças de automóvel de qualidade inferior não garante o nível apropriado de segurança no trânsito.

© Copyright 2022 – Todos os conteúdos deste site, especialmente textos, fotografias e gráficos, estão sob a proteção do copyright. AUTODOC GmbH reserva todos os direitos, incluindo os direitos de reprodução, publicação, edição e tradução.