



Como mudar filtro de
combustível em **NISSAN**
Kicks (P16) - guia de
substituição

TUTORIAL EM VÍDEO SEMELHANTE



Este vídeo mostra o procedimento de substituição de uma peça de automóvel semelhante noutro veículo

Importante!

Este procedimento de substituição pode ser usado para:
NISSAN Kicks (P16) 1.5

Os passos podem variar ligeiramente dependendo do design do automóvel.

Este tutorial foi criado com base no procedimento de substituição de uma peça de automóvel semelhante em: RENAULT TWINGO I (C06_) 1.2

SUBSTITUIÇÃO: FILTRO DE COMBUSTÍVEL – NISSAN KICKS (P16). FERRAMENTAS QUE NECESSITA:



- Spray de limpeza multiusos
- Alicates de linha de combustível
- Chave phillips
- Recipiente de líquidos

Comprar ferramentas

Substituição: filtro de combustível – NISSAN Kicks (P16). Conselho:

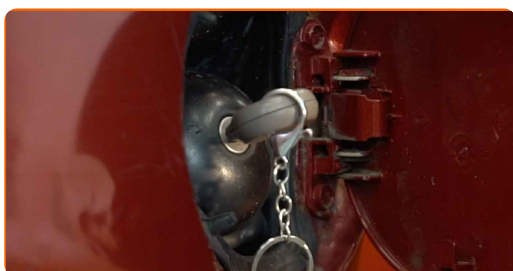
- Providenciar ventilação adequada no local de trabalho. Os vapores de combustível são venenosos.
- Todo o trabalho deve ser feito com o motor parado.

SUBSTITUIÇÃO: FILTRO DE COMBUSTÍVEL – NISSAN KICKS (P16). SEQUÊNCIA RECOMENDADA DE PASSOS:

1 Abra a tampa do combustível.

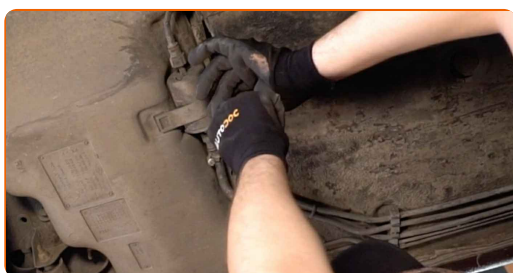


2 Desaperte a tampa de enchimento de combustível.

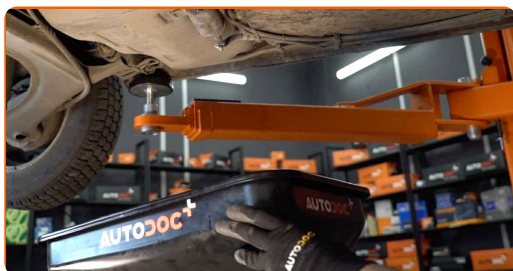


3 Eleve o automóvel utilizando um macaco ou coloque-o sobre um poço de inspeção.

4 Solte o suporte do filtro de combustível. Use a chave Phillips.



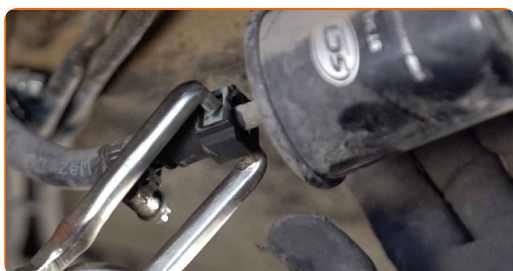
5 Prepare um recipiente para os líquidos.



6 Limpe os fixadores das linhas de abastecimento de combustível. Use o spray de limpeza universal.



7 Aperte os cliques e retire as linhas de abastecimento de combustível do compartimento do filtro de óleo. Use alicates de linha de combustível.

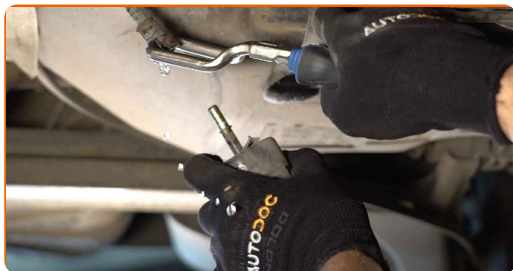


Substituição: filtro de combustível – NISSAN Klcks (P16). Conselho de especialistas da AUTODOC:

- Seja cuidadoso! O combustível pode vazar do alojamento do filtro e das mangueiras.

8

Retirar o filtro de combustível. Coloque o cartucho do filtro antigo no recipiente.



9

Instale o novo filtro de combustível.

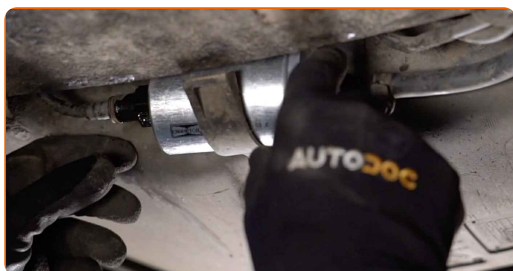


AUTODOC recomenda:

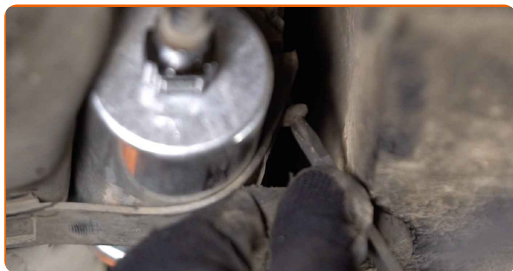
- Certifique-se de que o filtro de combustível está posicionado corretamente. Considere a marca de direção do fluxo do combustível.
- Durante a instalação, tome cuidado para evitar que a poeira e a sujidade entrem no compartimento do filtro de combustível.
- NISSAN Kicks (P16) – É muito importante utilizar apenas filtros de elevada qualidade.

10

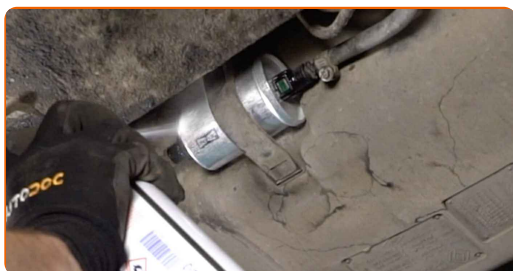
Ligue as tubagens de abastecimento de combustível ao filtro de combustível.



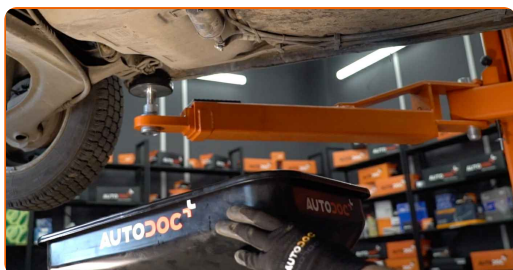
11 Aperte os parafusos do filtro de combustível. Use a chave Phillips.



12 Limpe os fixadores das linhas de abastecimento de combustível. Use o spray de limpeza universal.



13 Retire o recipiente de fluido debaixo do filtro de combustível.



14 Abaixar o automóvel.

15 Aperte a tampa do bocal de enchimento de combustível.



16

Feche a tampa do combustível.



Substituição: filtro de combustível – NISSAN Klcks (P16). Conselho:

- Antes de começar, ligue e desligue a ignição várias vezes. Isso deve ser feito para ativar a bomba de combustível para bombear o combustível através do sistema de combustível.

17

Ligue o motor por alguns minutos. Isso é necessário para garantir que o componente funcione corretamente.

18

Desligue o motor.

Substituição: filtro de combustível – NISSAN Klcks (P16). AUTODOC recomenda:

- Para proteger o meio ambiente da poluição, descarte os filtros usados em pontos de recolha especiais.

MUITO BEM! 

VER MAIS TUTORIAIS

AUTODOC – ALTA QUALIDADE E PEÇAS DE AUTOMÓVEIS A PREÇOS ACESSÍVEIS ONLINE

APLICATIVO MÓVEL AUTODOC: AGARRE ÓTIMAS OFERTAS E FAÇA COMPRAS CONVENIENTEMENTE



+ AUTODOC

GET IT ON  **Google Play**

 **Download on the App Store**

Download

UMA ENORME SELEÇÃO DE PEÇAS DE REPOSIÇÃO PARA O SEU AUTOMÓVEL

FILTRO DE COMBUSTÍVEL: UMA AMPLA SELEÇÃO

(i) DISCLAIMER (ISENÇÃO DE RESPONSABILIDADE):

O documento contém apenas recomendações gerais que podem ser úteis para os Senhores quando procederem a trabalhos de reparação ou substituição. AUTODOC não se responsabiliza por qualquer perda, lesão, danificação de propriedade que ocorre durante o processo de reparação ou substituição devido a utilização incorreta ou interpretação errada da informação fornecida.

AUTODOC não se responsabiliza por qualquer possível erro ou falta de clareza contidos neste guia. A informação fornecida destina-se exclusivamente a fins de informação e não pode substituir as instruções de especialista.

AUTODOC não se responsabiliza pelo uso incorreto ou perigoso de equipamento, ferramentas e peças de automóvel. AUTODOC recomenda fortemente usar do máximo cuidado e observar as regras de segurança quando proceder a trabalhos de reparação ou substituição. Lembramos: o uso de peças de automóvel de qualidade inferior não garante o nível apropriado de segurança no trânsito.

© Copyright 2022 – Todos os conteúdos deste site, especialmente textos, fotografias e gráficos, estão sob a proteção do copyright. AUTODOC GmbH reserva todos os direitos, incluindo os direitos de reprodução, publicação, edição e tradução.