



Como mudar panela de escape em **NISSAN Note** (E11, NE11) - guia de substituição

## TUTORIAL EM VÍDEO SEMELHANTE



Este vídeo mostra o procedimento de substituição de uma peça de automóvel semelhante noutro veículo

### **Importante!**

Este procedimento de substituição pode ser usado para:  
NISSAN Note (E11, NE11) 1.4, NISSAN Note (E11, NE11) 1.4 LPG

Os passos podem variar ligeiramente dependendo do design do automóvel.

Este tutorial foi criado com base no procedimento de substituição de uma peça de automóvel semelhante em: NISSAN MICRA III (K12) 1.4 16V

**SUBSTITUIÇÃO: PANELA DE ESCAPE – NISSAN NOTE (E11, NE11). FERRAMENTAS QUE NECESSITA:**



- Escova de Arame
- Papel de lixa
- Spray WD-40
- Chave de caixa n.º 13
- Chave de catraca
- Pé-de-cabra
- Martelo
- Macaco hidráulico para caixa de transmissão

**Comprar ferramentas**

Substituição: panela de escape – NISSAN Note (E11, NE11). Os profissionais recomendam:

- Todo o trabalho deve ser feito com o motor parado.

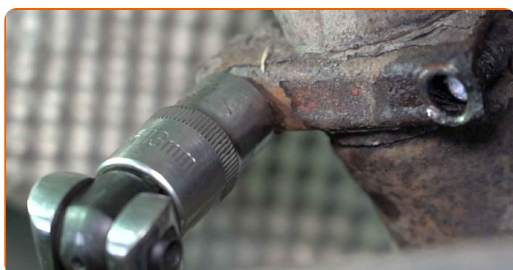
## SUBSTITUIÇÃO: PANELA DE ESCAPE – NISSAN NOTE (E11, NE11). SEQUÊNCIA RECOMENDADA DE PASSOS:

**1** Eleve o automóvel utilizando um macaco ou coloque-o sobre um poço de inspeção.

**2** Limpe a braçadeira do silenciador de escape. Use uma escova metálica. Use spray WD-40.



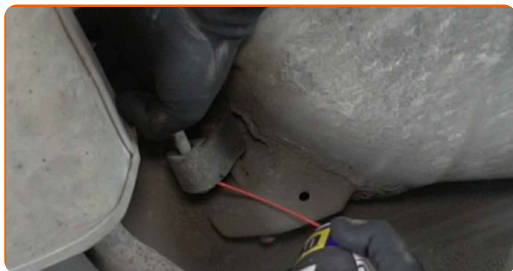
**3** Solte a braçadeira do silenciador de escape. Use uma chave soquete nº 13. Use uma chave de catraca.



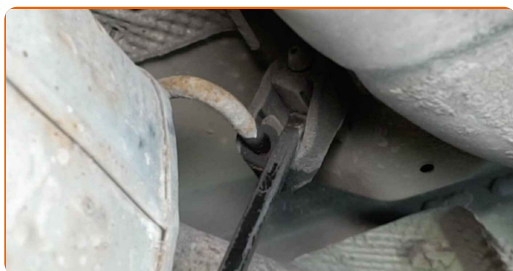
**4** Apoie o silenciador. Use um macaco hidráulico de caixa de transmissão.



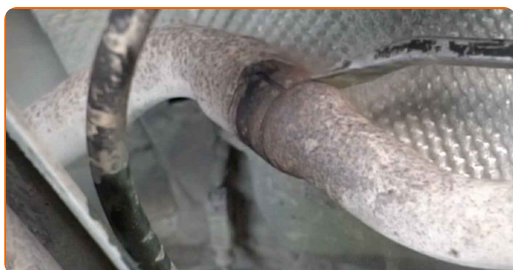
**5** Trate os suportes de borracha do silenciador de escape. Use spray WD-40.



**6** Desmonte os suportes de borracha do silenciador de escape. Utilize um pé-de-cabra.



**7** Desmonte o silenciador de escape do tubo de escape. Utilize um pé-de-cabra. Use um martelo.



**Substituição: panela de escape – NISSAN Note (E11, NE11). AUTODOC recomenda:**

- Para evitar lesões, segure firmemente o silenciador quando o retirar e quando baixar o macaco hidráulico.

**8** Remova o macaco da transmissão hidráulica.

9

Remova o silenciador de escape.



Substituição: panela de escape – NISSAN Note (E11, NE11). Conselho:

- Inspeccione os suportes de borracha do silenciador de escape. Substitua-os, caso seja necessário.

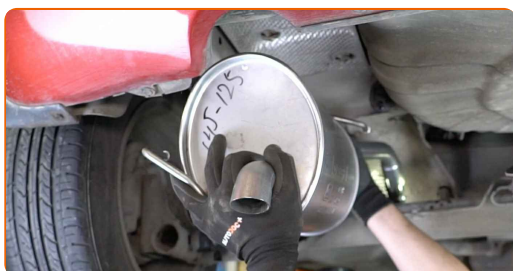
10

Limpe o local de montagem do silenciador no tubo de escape. Use uma escova metálica. Use papel de lixa.



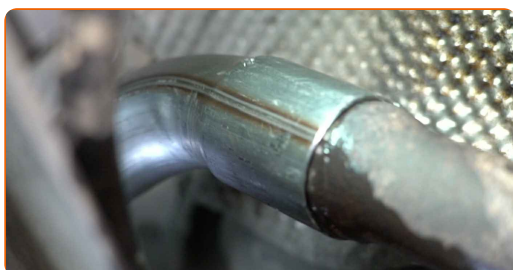
11

Monte um silenciador de escape novo.

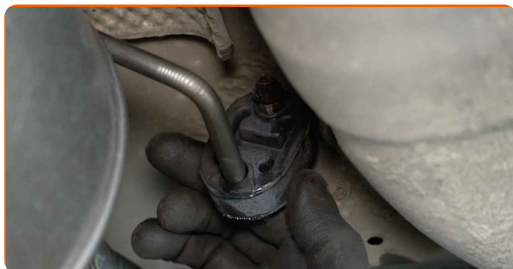


12

Fixe o silenciador de escape ao tubo de escape.



**13** Fixe os suportes de borracha ao silenciador de escape.



**14** Aperte a braçadeira do silenciador de escape. Use uma chave soquete n° 13. Use uma chave de catraca.



**AUTODOC recomenda:**

- Não aperte demasiado a braçadeira ou poderá provocar danos.

**15** Baixe o carro.

**16** Ligue o motor por alguns minutos.



Substituição: panela de escape – NISSAN Note (E11, NE11). Os especialistas da AUTODOC recomendam:

- Isso é necessário para garantir que o componente funcione corretamente.

17

Desligue o motor.

**MUITO BEM!** 

[VER MAIS TUTORIAIS](#)



# AUTODOC – ALTA QUALIDADE E PEÇAS DE AUTOMÓVEIS A PREÇOS ACESSÍVEIS ONLINE

APLICATIVO MÓVEL AUTODOC: AGARRE ÓTIMAS OFERTAS E FAÇA COMPRAS CONVENIENTEMENTE



**AUTODOC**

GET IT ON  **Google Play**

Download on the  **App Store**

**Download**

**UMA ENORME SELEÇÃO DE PEÇAS DE REPOSIÇÃO PARA O SEU AUTOMÓVEL**

**PANELA DE ESCAPE: UMA AMPLA SELEÇÃO**

## **(i) DISCLAIMER (ISENÇÃO DE RESPONSABILIDADE):**

O documento contém apenas recomendações gerais que podem ser úteis para os Senhores quando procederem a trabalhos de reparação ou substituição. AUTODOC não se responsabiliza por qualquer perda, lesão, danificação de propriedade que ocorre durante o processo de reparação ou substituição devido a utilização incorreta ou interpretação errada da informação fornecida.

AUTODOC não se responsabiliza por qualquer possível erro ou falta de clareza contidos neste guia. A informação fornecida destina-se exclusivamente a fins de informação e não pode substituir as instruções de especialista.

AUTODOC não se responsabiliza pelo uso incorreto ou perigoso de equipamento, ferramentas e peças de automóvel. AUTODOC recomenda fortemente usar do máximo cuidado e observar as regras de segurança quando proceder a trabalhos de reparação ou substituição. Lembramos: o uso de peças de automóvel de qualidade inferior não garante o nível apropriado de segurança no trânsito.

© Copyright 2023 – Todos os conteúdos deste site, especialmente textos, fotografias e gráficos, estão sob a proteção do copyright. AUTODOC SE reserva todos os direitos, incluindo os direitos de reprodução, publicação, edição e tradução.