



Como mudar puxador da
porta dianteira em
**NISSAN NP300 Navara
Pick-up (D40)** - guia de
substituição

TUTORIAL EM VÍDEO SEMELHANTE



Este vídeo mostra o procedimento de substituição de uma peça de automóvel semelhante noutro veículo

Importante!

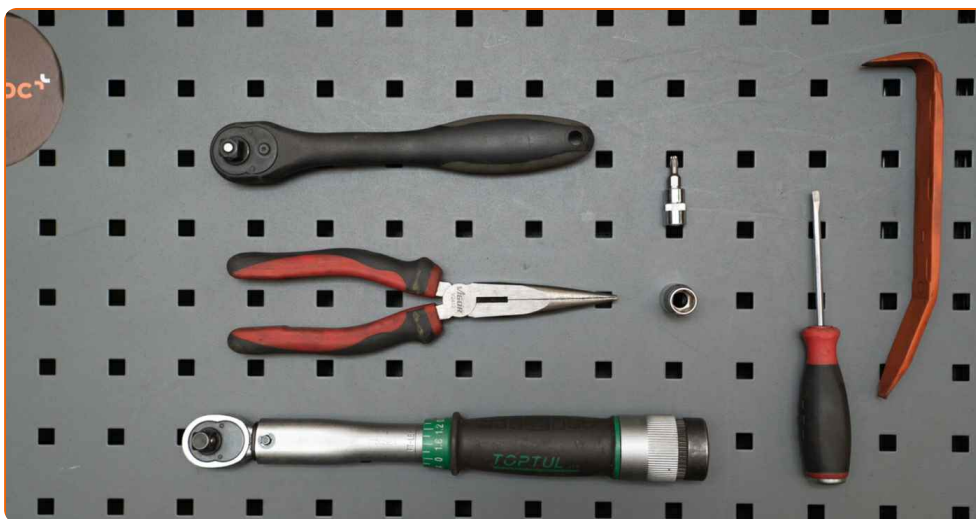
Este procedimento de substituição pode ser usado para:

NISSAN NP300 Navara Pick-up (D40) 2.5 dCi 4WD (D40TT, D40T, D40M, D40BB),
NISSAN NP300 Navara Pick-up (D40) 3.0 dCi 4WD, NISSAN NP300 Navara Pick-up
(D40) 2.5 dCi, NISSAN NP300 Navara Pick-up (D40) 2.5 dCi 4WD

Os passos podem variar ligeiramente dependendo do design do automóvel.

Este tutorial foi criado com base no procedimento de substituição de uma peça de automóvel semelhante em: NISSAN Qashqai / Qashqai+2 I (J10, NJ10) 1.6

**SUBSTITUIÇÃO: PUXADORES DE PORTA – NISSAN
NP300 NAVARA PICK-UP (D40). FERRAMENTAS DE QUE
IRÁ NECESSITAR:**



- Chave dinamométrica
- Ponta de Torx T20
- Chave de caixa n.º 10
- Chave de catraca
- Chave De Fenda Plana
- Alicates de bico redondo
- Ferramentas para desmontar painel/plástico

Comprar ferramentas

Substituição: puxadores de porta – NISSAN NP300 Navara Pick-up (D40). Os especialistas da AUTODOC recomendam:

- O procedimento de substituição é idêntico para os puxadores da porta da esquerda e direita.
- Todo o trabalho deve ser feito com o motor parado.

EFETUAR A SUBSTITUIÇÃO, NA SEGUINTE ORDEM:

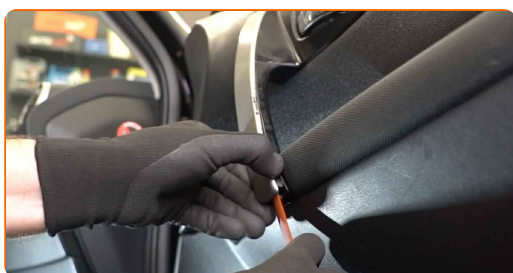
1

Abra a porta do carro.



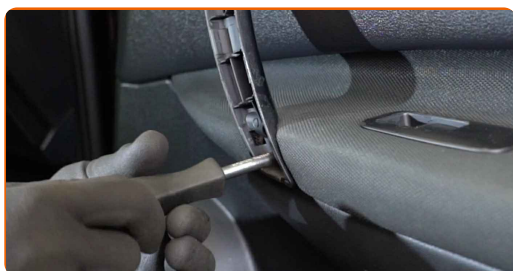
2

Desmonte o painel de acabamento do puxador da porta. Utilize uma ferramenta de acabamento de plástico.



3

Desparafuse os fixadores do puxador da porta. Use uma chave soquete nº 10. Use uma chave de catraca.



4

Remova o puxador da porta.

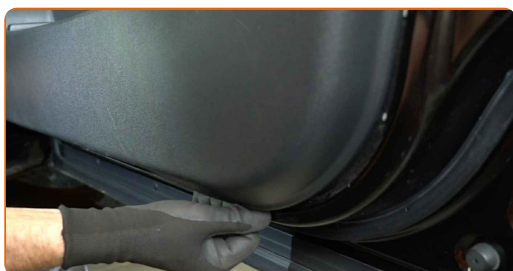


AUTODOC recomenda:

- Substituição: puxadores de porta – NISSAN NP300 Navara Pick-up (D40). Não use força excessiva ao remover a peça, uma vez que isso poderá danificá-la.

5

Separe o painel da porta. Utilize uma ferramenta de acabamento de plástico.

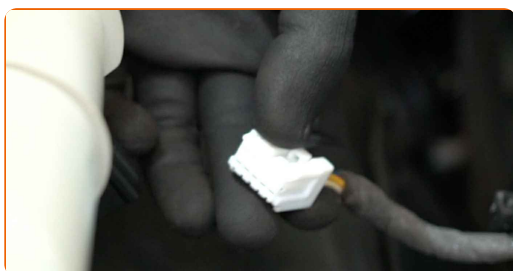


**Substituição: puxadores de porta – NISSAN NP300 Navara Pick-up (D40).
Conselho:**

- Não aplique força excessiva ao retirar a peça. Caso contrário, pode danificá-la.

6

Desmonte o conector do vidro elétrico do módulo do interruptor.



7

Remova o módulo do interruptor do vidro elétrico.



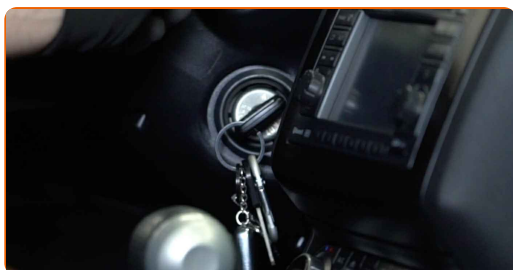
8

Fixe o conector do vidro elétrico ao módulo do interruptor.



9

Ligue a ignição.



10

Retire as coberturas dos fixadores dos elevadores das janelas.

11

Baixe o vidro da janela.

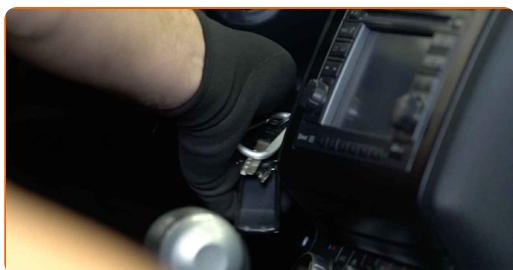


Substituição: puxadores de porta – NISSAN NP300 Navara Pick-up (D40).
AUTODOC recomenda:

- Continue a baixar o vidro da janela, até que os seus fixadores fiquem visíveis.

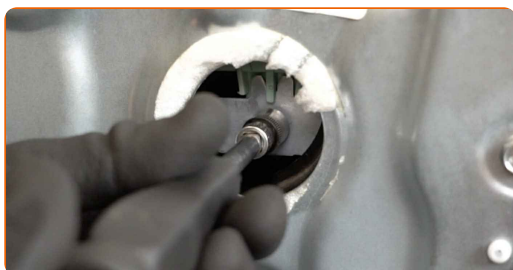
12

Desligue a ignição.



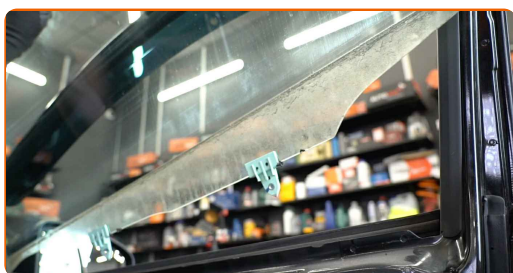
13

Desaparafuse os fixadores dos vidros das janelas. Use uma chave soquete nº 10. Use uma chave de catraca.



14

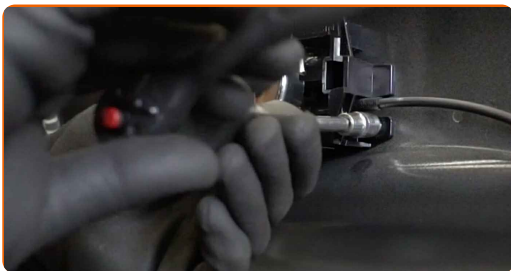
Suba um pouco o vidro e retire-o.



Substituição: puxadores de porta – NISSAN NP300 Navara Pick-up (D40).
Conselho da AUTODOC:

- Para evitar ferimentos, segure o vidro quando o levantar.

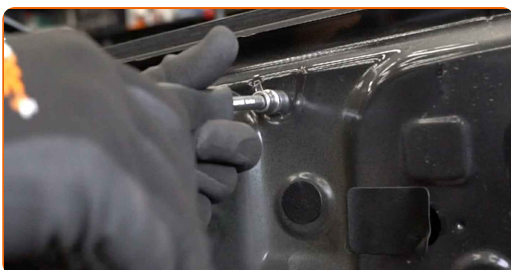
15 Desaparafuse o fixador do puxador interior da porta. Use uma chave soquete nº 10. Use uma chave de catraca.



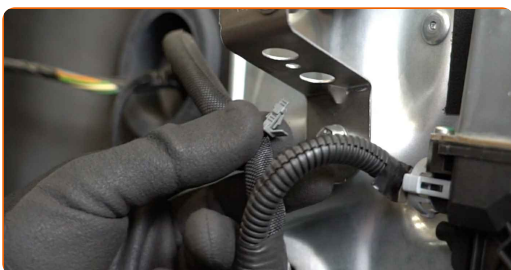
16 Remova o puxador interior da porta.



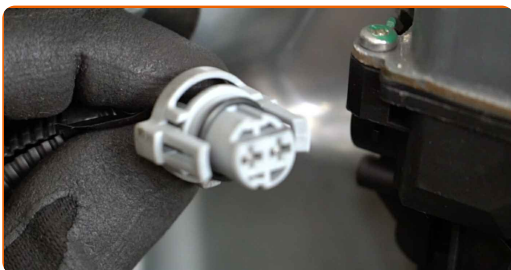
17 Desaparafuse os fixadores do painel da porta. Use uma chave soquete nº 10. Use uma chave de catraca.



18 Desmonte a cablagem do vidro elétrico.

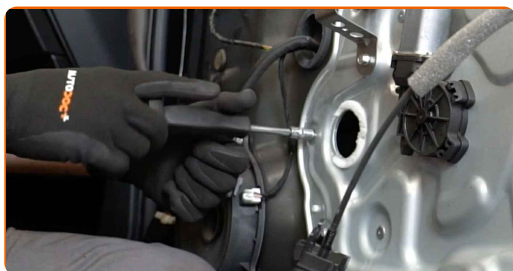


19 Desmonte o conector do vidro elétrico. Use alicates de ponta arredondada.



20

Desaparafuse os fixadores do painel da porta. Use uma chave soquete nº 10. Use uma chave de catraca.



21

Remova o painel da porta juntamente com a ligação do regulador da janela.

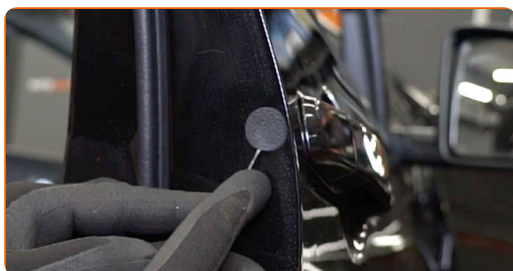


Substituição: puxadores de porta – NISSAN NP300 Navara Pick-up (D40). Os profissionais recomendam:

- Não aplique força excessiva ao retirar a peça. Caso contrário, pode danificá-la.

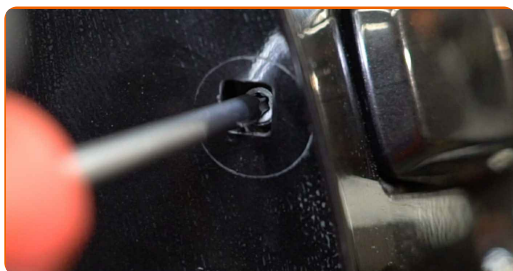
22

Retire a cobertura do fixador exterior do puxador da porta. Use uma chave de fenda plana.



23

Desaperte o fixador exterior do puxador da porta. Use Torx T20. Use uma chave de catraca.



24

Retire o puxador exterior da porta.

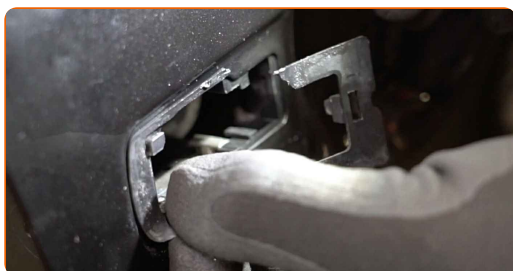


Substituição: puxadores de porta – NISSAN NP300 Navara Pick-up (D40).
Conselho de especialistas da AUTODOC:

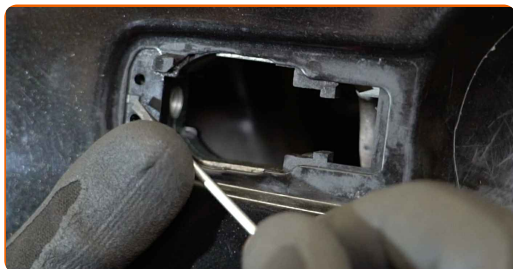
- Não aplique força excessiva ao retirar a peça. Caso contrário, pode danificá-la.

25

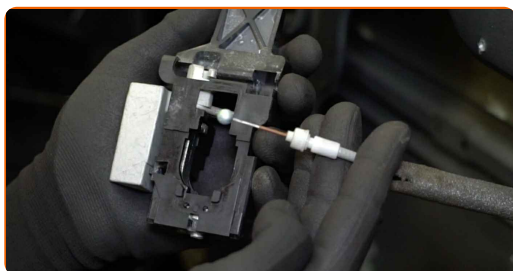
Retire as juntas do puxador exterior da porta.



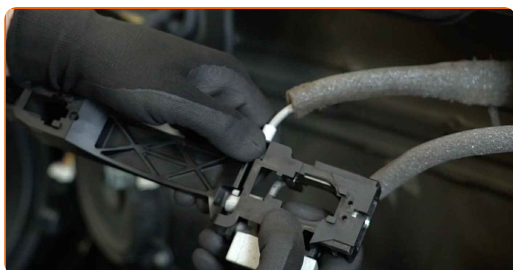
26 Solte o atuador do puxador exterior da porta. Use uma chave de fenda plana.



27 Solte o cabo do atuador do puxador exterior da porta.



28 Fixe o cabo do atuador do puxador exterior da porta.



29 Instale o atuador do puxador exterior da porta.

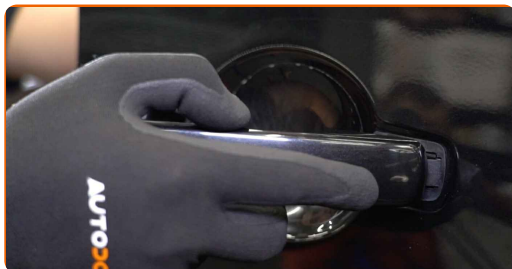


30 Instale as juntas do puxador exterior da porta.



31

Instale o novo puxador exterior da porta.

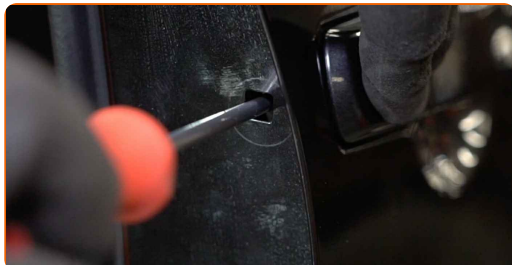


Substituição: puxadores de porta – NISSAN NP300 Navara Pick-up (D40).
Conselho:

- Ao instalar, não aplique força excessiva para evitar que a peça fique danificada.
- Verifique se o puxador funciona corretamente.

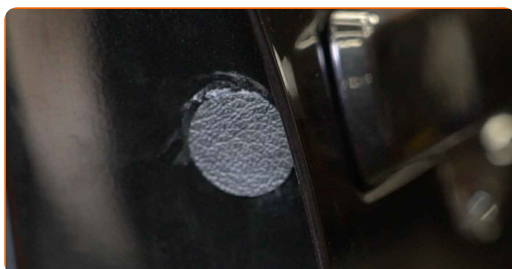
32

Aparafuse o fixador exterior do puxador da porta. Use Torx T20. Use uma chave de catraca.



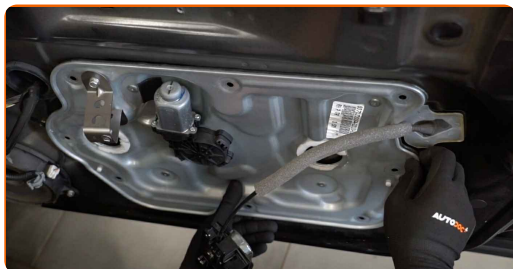
33

Monte a tampa do elemento fixador exterior do puxador da porta.



34

Instale o painel da porta juntamente com a ligação do regulador da janela.



AUTODOC recomenda:

- Substituição: puxadores de porta – NISSAN NP300 Navara Pick-up (D40). Não use força excessiva durante a montagem. Isso poderá danificar a peça.

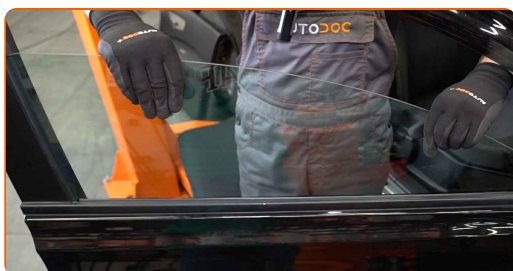
35

Aparafuse os fixadores do painel da porta. Use uma chave soquete nº 10. Use uma chave de catraca.



36

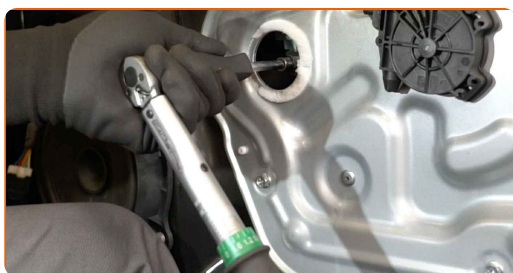
Baixe o vidro da janela e monte-o no seu assento de montagem no mecanismo de elevação da janela.



Substituição: puxadores de porta – NISSAN NP300 Navara Pick-up (D40).
Conselho:

- Para evitar ferimentos, segure o vidro ao baixá-lo.

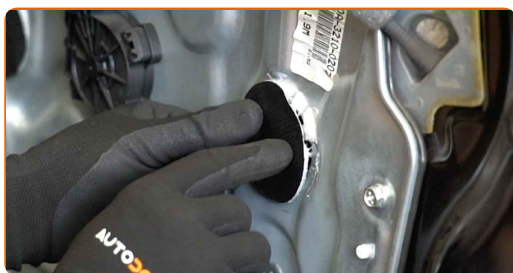
37 Aperte os fixadores do vidro de janela. Use uma chave soquete nº 10. Use uma chave de torque. Aperte-o para o torque de 10 Nm.



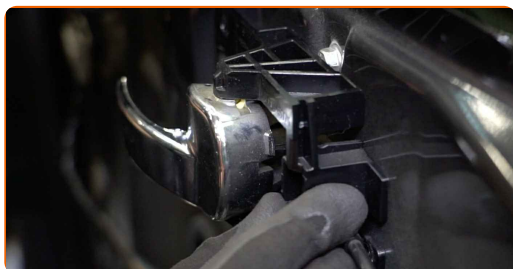
Substituição: puxadores de porta – NISSAN NP300 Navara Pick-up (D40).
AUTODOC recomenda:

- Não aplique demasiada força ao apertar os fixadores. O aperto excessivo pode danificar o vidro.

38 Monte as coberturas nos fixadores dos elevadores das janelas.



39 Instale o puxador interior da porta.



- 40** Aparafuse o fixador do puxador interior da porta. Use uma chave soquete nº 10. Use uma chave de torque. Aperte-o para o torque de 10 Nm.



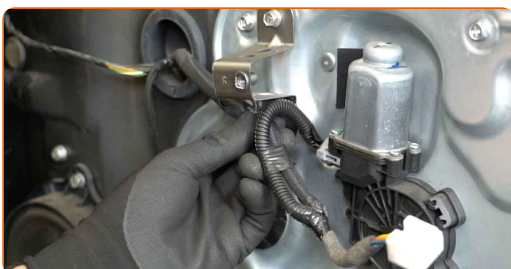
- 41** Aperte os fixadores do painel da porta. Use uma chave soquete nº 10. Use uma chave de torque. Aperte-o para o torque de 10 Nm.



- 42** Fixe o conector do vidro elétrico.



- 43** Fixe a cablagem do vidro elétrico.



Substituição: puxadores de porta – NISSAN NP300 Navara Pick-up (D40).
Conselho da AUTODOC:

- Verifique se o regulador da janela funciona corretamente.

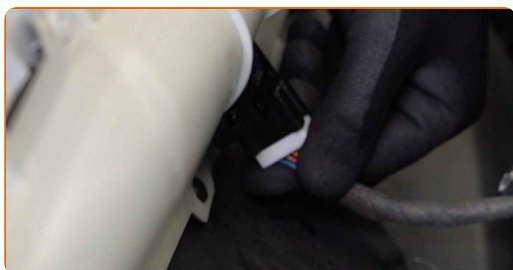
44 Desmonte o conector do vidro elétrico do módulo do interruptor.



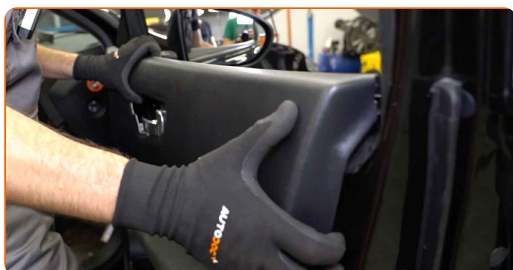
45 Instale o módulo do interruptor do vidro elétrico.



46 Fixe o conector do vidro elétrico ao módulo do interruptor.



47 Volte a montar o painel da porta. Certifique-se que ouve um clique a indicar que está fixa no local.

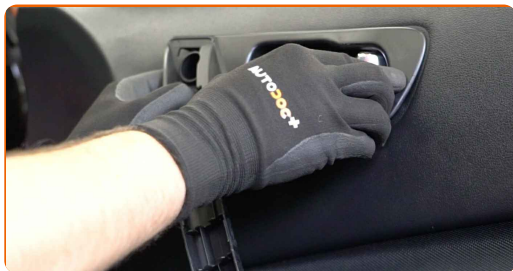


AUTODOC recomenda:

- Substituição: puxadores de porta – NISSAN NP300 Navara Pick-up (D40). Para evitar danificar os fixadores durante a montagem, não utilize força excessiva.

48

Instale o puxador da porta.

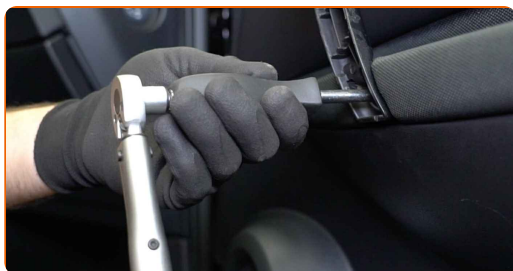


Substituição: puxadores de porta – NISSAN NP300 Navara Pick-up (D40).
Conselho:

- Ao instalar, não aplique força excessiva para evitar que a peça fique danificada.

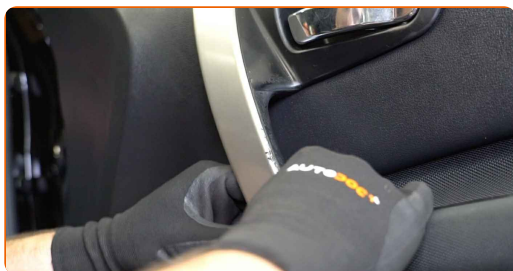
49

Aperte o fixador do puxador da porta. Use uma chave soquete nº 10. Use uma chave de torque. Aperte-o para o torque de 10 Nm.



50

Fixe o painel de acabamento do puxador da porta.



Substituição: puxadores de porta – NISSAN NP300 Navara Pick-up (D40). Os profissionais recomendam:

- Ao instalar, não aplique força excessiva para evitar que a peça fique danificada.

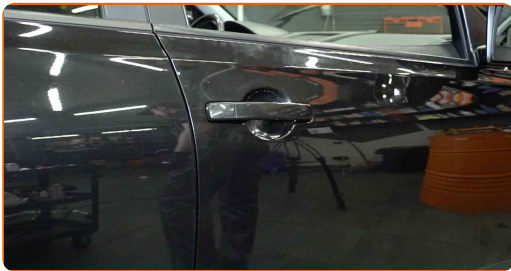
51

Verifique se o puxador funciona corretamente.



52

Feche a porta do carro.



MUITO BEM! 

VER MAIS TUTORIAIS

AUTODOC – ALTA QUALIDADE E PEÇAS DE AUTOMÓVEIS A PREÇOS ACESSÍVEIS ONLINE

APLICATIVO MÓVEL AUTODOC: AGARRE ÓTIMAS OFERTAS E FAÇA COMPRAS CONVENIENTEMENTE



+ AUTODOC

GET IT ON
Google Play

Download on the
App Store

Download

UMA ENORME SELEÇÃO DE PEÇAS DE REPOSIÇÃO PARA O SEU AUTOMÓVEL

PUXADORES DE PORTA: UMA AMPLA SELEÇÃO

(i) DISCLAIMER (ISENÇÃO DE RESPONSABILIDADE):

O documento contém apenas recomendações gerais que podem ser úteis para os Senhores quando procederem a trabalhos de reparação ou substituição. AUTODOC não se responsabiliza por qualquer perda, lesão, danificação de propriedade que ocorre durante o processo de reparação ou substituição devido a utilização incorreta ou interpretação errada da informação fornecida.

AUTODOC não se responsabiliza por qualquer possível erro ou falta de clareza contidos neste guia. A informação fornecida destina-se exclusivamente a fins de informação e não pode substituir as instruções de especialista.

AUTODOC não se responsabiliza pelo uso incorreto ou perigoso de equipamento, ferramentas e peças de automóvel. AUTODOC recomenda fortemente usar do máximo cuidado e observar as regras de segurança quando proceder a trabalhos de reparação ou substituição. Lembramos: o uso de peças de automóvel de qualidade inferior não garante o nível apropriado de segurança no trânsito.

© Copyright 2022 – Todos os conteúdos deste site, especialmente textos, fotografias e gráficos, estão sob a proteção do copyright. AUTODOC GmbH reserva todos os direitos, incluindo os direitos de reprodução, publicação, edição e tradução.