



Como mudar óleo do motor e filtro em **NISSAN NP300 Pick-up (D22) diesel** - guia de substituição

TUTORIAL EM VÍDEO SEMELHANTE



Este vídeo mostra o procedimento de substituição de uma peça de automóvel semelhante noutro veículo

Importante!

Este procedimento de substituição pode ser usado para:
NISSAN NP300 Pick-up (D22) 2.5 dCi 4x4, NISSAN NP300 Pick-up (D22) 2.5 dCi

Os passos podem variar ligeiramente dependendo do design do automóvel.

Este tutorial foi criado com base no procedimento de substituição de uma peça de automóvel semelhante em: NISSAN X-TRAIL (T30) 2.2 dCi 4x4

SUBSTITUIÇÃO: ÓLEO DO MOTOR E FILTRO – NISSAN NP300 PICK-UP (D22). FERRAMENTAS DE QUE IRÁ NECESSITAR:



- Spray de limpeza multiusos
- Chave de caixa n.º 14
- Chave de catraca
- Chave dinamométrica
- Recipiente de drenagem de óleo
- Funil
- Cobertura para guarda-lamas

Comprar ferramentas

Substituição: óleo do motor e filtro – NISSAN NP300 Pick-up (D22). Os especialistas da AUTODOC recomendam:

- Substitua o filtro de óleo sempre que trocar o óleo do motor.
- Use luvas para evitar o contato com o líquido quente.
- Aviso! Desligue o motor antes de iniciar qualquer trabalho - NISSAN NP300 Pick-up (D22).

EFETUAR A SUBSTITUIÇÃO, NA SEGUINTE ORDEM:

1 Eleve o automóvel utilizando um macaco ou coloque-o sobre um poço de inspeção.

Substituição: óleo do motor e filtro – NISSAN NP300 Pick-up (D22). Conselho:

- O veículo deve estar sobre uma superfície plana, e se estiver inclinado, o tampão de drenagem deve estar no ponto mais baixo.

2 Coloque um recipiente de óleo usado com pelo menos 6 litros de capacidade sob o orifício de drenagem.

3 Desaperte o filtro de óleo.



4 Coloque o filtro de óleo antigo no recipiente.



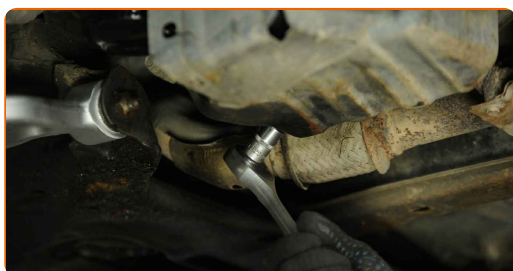
AUTODOC recomenda:

- Mova o recipiente. O óleo começa a drenar imediatamente para fora do orifício de drenagem após ter sido removido o filtro de óleo.

5 Limpe o assento do filtro de óleo. Aparafuse o novo filtro no seu lugar.



6 Desaperte o bujão de drenagem. Use uma chave soquete nº 14. Use uma chave de catraca.



7 Drene o óleo usado.

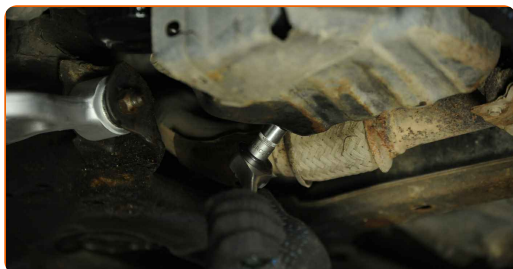


Substituição: óleo do motor e filtro – NISSAN NP300 Pick-up (D22). Conselho da AUTODOC:

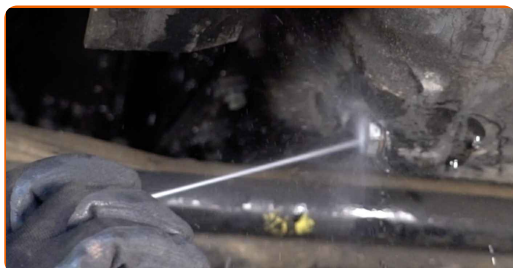
- Cuidado! O óleo pode estar quente.
- Espere até que o óleo esteja completamente drenado do orifício de drenagem.

8 Limpe a área do orifício de drenagem do cárter.

9 Aparafuse o novo bujão de drenagem e aperte-o. Use uma chave soquete nº 14. Use uma chave de torque. Aperte-o para o torque de 25 Nm.



10 Limpe a área do orifício de drenagem do cárter. Use o spray de limpeza universal.



11 Abaixar o automóvel. Abra o capô.

12 Use uma cobertura de proteção para prevenir a danificação da pintura e das peças plásticas do automóvel.

13 Desaperte o bujão de abastecimento de óleo. Retire o tampão de enchimento de óleo.



14 Insira o funil.

15 Verta óleo novo no motor na quantidade recomendada pelo fabricante do automóvel.



Substituição: óleo do motor e filtro – NISSAN NP300 Pick-up (D22). Os profissionais recomendam:

- Usar o óleo recomendado pelo fabricante.

16 Verifique o nível de óleo utilizando a vareta. Adicione óleo, se necessário.



Por favor tenha em atenção!

- O nível de óleo deve estar entre as marcas de mín e máx.

17 Instale o tampão de enchimento de óleo.



18 Aperte a tampa de enchimento de óleo.

19 Ligue o motor por alguns minutos. Após a luz de advertência da pressão do óleo se apagar, desligue o motor.

20 Verifique o nível de óleo 5 minutos após a paragem do funcionamento do motor usando uma vareta e adicione óleo se necessário.

Por favor tenha em atenção!

- O nível de óleo deve estar entre as marcas de mín e máx.
- Certifique-se que a tampa de enchimento de óleo está devidamente apertada.
- Verifique o bujão roscado do orifício de drenagem e a vedação do filtro de óleo quanto à estanqueidade. Se necessário, aperte-os com cuidado.

21 Remova a proteção do guarda-lamas. Feche o capô.

Substituição: óleo do motor e filtro – NISSAN NP300 Pick-up (D22). Conselho de especialistas da AUTODOC:

- Observe que a luz de advertência da pressão do óleo, que indica pressão insuficiente no sistema de lubrificação, pode ficar acesa mais tempo do que o normal. Após alguns segundos, o óleo irá encher todos os canais e a luz irá apagar-se.
- Para proteger o meio ambiente da poluição, descarte os filtros usados em pontos de recolha especiais.

MUITO BEM! 

[VER MAIS TUTORIAIS](#)

AUTODOC – ALTA QUALIDADE E PEÇAS DE AUTOMÓVEIS A PREÇOS ACESSÍVEIS ONLINE

APLICATIVO MÓVEL AUTODOC: AGARRE ÓTIMAS OFERTAS E FAÇA COMPRAS CONVENIENTEMENTE



+ AUTODOC

GET IT ON
Google Play

Download on the
App Store

Download

UMA ENORME SELEÇÃO DE PEÇAS DE REPOSIÇÃO PARA O SEU AUTOMÓVEL

FILTRO DE ÓLEO: UMA AMPLA SELEÇÃO

(i) DISCLAIMER (ISENÇÃO DE RESPONSABILIDADE):

O documento contém apenas recomendações gerais que podem ser úteis para os Senhores quando procederem a trabalhos de reparação ou substituição. AUTODOC não se responsabiliza por qualquer perda, lesão, danificação de propriedade que ocorre durante o processo de reparação ou substituição devido a utilização incorreta ou interpretação errada da informação fornecida.

AUTODOC não se responsabiliza por qualquer possível erro ou falta de clareza contidos neste guia. A informação fornecida destina-se exclusivamente a fins de informação e não pode substituir as instruções de especialista.

AUTODOC não se responsabiliza pelo uso incorreto ou perigoso de equipamento, ferramentas e peças de automóvel. AUTODOC recomenda fortemente usar do máximo cuidado e observar as regras de segurança quando proceder a trabalhos de reparação ou substituição. Lembramos: o uso de peças de automóvel de qualidade inferior não garante o nível apropriado de segurança no trânsito.

© Copyright 2022 – Todos os conteúdos deste site, especialmente textos, fotografias e gráficos, estão sob a proteção do copyright. AUTODOC GmbH reserva todos os direitos, incluindo os direitos de reprodução, publicação, edição e tradução.