



Como mudar filtro de
combustível em **NISSAN**
Pathfinder III (R51) - guia
de substituição

TUTORIAL EM VÍDEO SEMELHANTE



Este vídeo mostra o procedimento de substituição de uma peça de automóvel semelhante noutro veículo

Importante!

Este procedimento de substituição pode ser usado para:
NISSAN Pathfinder III (R51) 2.5 dCi 4WD

Os passos podem variar ligeiramente dependendo do design do automóvel.

Este tutorial foi criado com base no procedimento de substituição de uma peça de automóvel semelhante em: NISSAN X-TRAIL (T30) 2.2 dCi 4x4

SUBSTITUIÇÃO: FILTRO DE COMBUSTÍVEL – NISSAN PATHFINDER III (R51). LISTA DAS FERRAMENTAS DE QUE IRÁ NECESSITAR:



- Spray de limpeza multiusos
- Chave de caixa n.º 10
- Chave de catraca
- Chave De Fenda Plana
- Chave phillips
- Alicates
- Cobertura para guarda-lamas

Comprar ferramentas

Substituição: filtro de combustível – NISSAN Pathfinder III (R51). Os especialistas da AUTODOC recomendam:

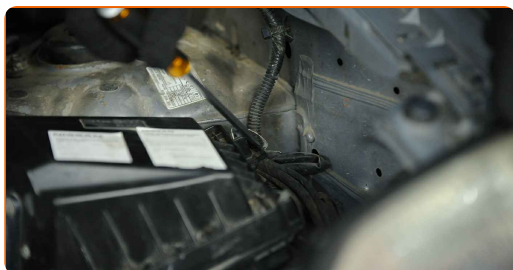
- Providenciar ventilação adequada no local de trabalho. Os vapores de combustível são venenosos.
- Todo o trabalho deve ser feito com o motor parado.

SUBSTITUIÇÃO: FILTRO DE COMBUSTÍVEL – NISSAN PATHFINDER III (R51). UTILIZE O SEGUINTE PROCEDIMENTO:

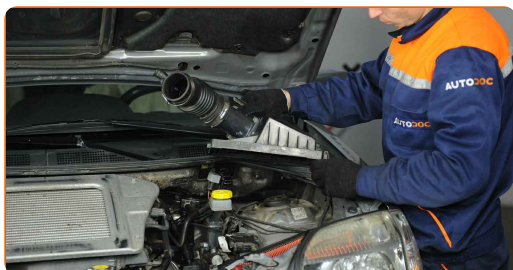
1 Abra o capô.

2 Use uma cobertura de proteção para prevenir a danificação da pintura e das peças plásticas do automóvel.

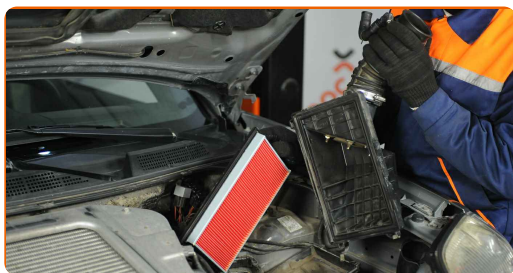
3 Deslize os cliques da tampa do filtro. Use uma chave de fenda plana.



4 Retirar a tampa do filtro.



5 Desmonte o filtro de ar.

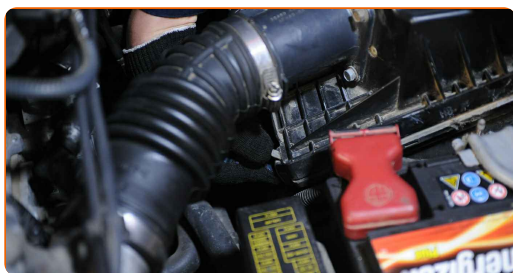


6 Desconecte a mangueira de ventilação do cárter do tubo de ventilação.

7 Solte a fixação de admissão de ar. Use uma chave de fenda plana.



8 Separe o tubo de vácuo. Use alicates.



9 Desaperte os parafusos de fixação do suporte do filtro de combustível. Use uma chave soquete nº 10. Use uma chave de catraca. Use a chave Phillips.



10 Retire o filtro de combustível juntamente com o suporte.



11 Limpe os fixadores das linhas de abastecimento de combustível. Use o spray de limpeza universal.

12 Afrouxe as braçadeiras de fixação dos tubos do filtro de combustível. Use alicates.



13 Retire os tubos do filtro de combustível.



Substituição: filtro de combustível – NISSAN Pathfinder III (R51). Os especialistas da AUTODOC recomendam:

- Seja cuidadoso! O combustível pode vazar do alojamento do filtro e das mangueiras.

14 Desaparafuse a tampa inferior do filtro de combustível.



15 Retirar o filtro de combustível.



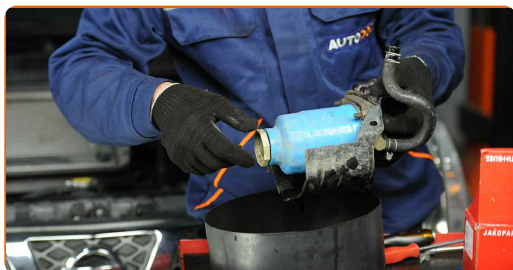
16 Coloque o cartucho do filtro antigo no recipiente.



17 Limpe a caixa do filtro de combustível e a tampa. Use o spray de limpeza universal.



18 Instale o novo filtro de combustível.

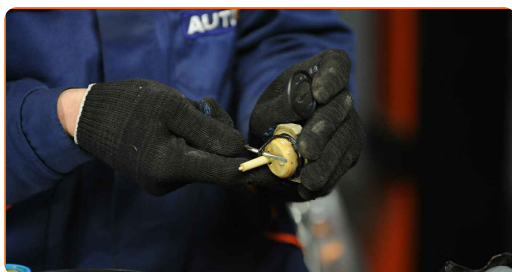


Substituição: filtro de combustível – NISSAN Pathfinder III (R51). Os profissionais recomendam:

- Durante a instalação, tome cuidado para evitar que a poeira e a sujidade entrem no compartimento do filtro de combustível.
- Certifique-se de usar apenas filtros de qualidade.

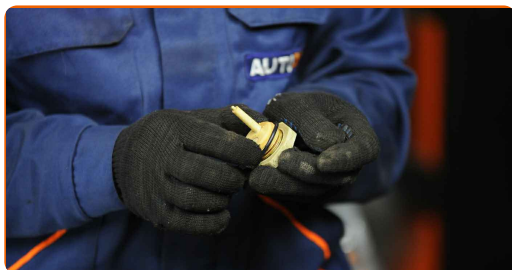
19

Remova o selo de borracha. Use uma chave de fenda plana.



20

Instale o selo de borracha.



21

Instale a tampa inferior no novo filtro de combustível.

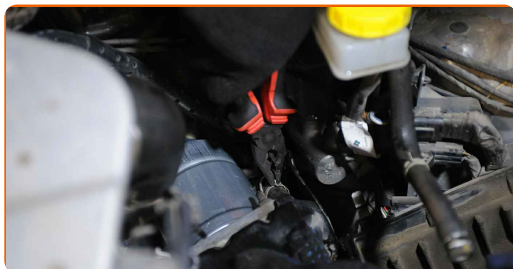


22

Instale o novo filtro de combustível juntamente com o suporte.



23 Ligue os tubos ao filtro de combustível. Use alicates.



24 Aperte as braçadeiras de fixação dos tubos do filtro de combustível. Use alicates.



25 Aperte os parafusos de fixação do suporte do filtro de combustível. Use uma chave soquete nº 10. Use uma chave de catraca. Use a chave Phillips.



26 Junte o tubo de vácuo. Use alicates.



27 Instale o filtro de ar.



28 Reinstale a cobertura de filtro de ar. Aperte-a.

29 Encaixe os cliques de retenção da tampa da caixa do filtro de ar. Use uma chave de fenda plana.



30 Aperte o fixador do tubo de admissão de ar. Use uma chave de fenda plana.



31 Ligue a mangueira de ventilação do cárter ao tubo de ventilação.



32 Remova a proteção do guarda-lamas.

33 Feche o capô.

MUITO BEM! 

VER MAIS TUTORIAIS

AUTODOC – ALTA QUALIDADE E PEÇAS DE AUTOMÓVEIS A PREÇOS ACESSÍVEIS ONLINE

APLICATIVO MÓVEL AUTODOC: AGARRE ÓTIMAS OFERTAS E FAÇA COMPRAS CONVENIENTEMENTE



+ AUTODOC

GET IT ON
Google Play

Download on the
App Store

Download

UMA ENORME SELEÇÃO DE PEÇAS DE REPOSIÇÃO PARA O SEU AUTOMÓVEL

FILTRO DE COMBUSTÍVEL: UMA AMPLA SELEÇÃO

(i) DISCLAIMER (ISENÇÃO DE RESPONSABILIDADE):

O documento contém apenas recomendações gerais que podem ser úteis para os Senhores quando procederem a trabalhos de reparação ou substituição. AUTODOC não se responsabiliza por qualquer perda, lesão, danificação de propriedade que ocorre durante o processo de reparação ou substituição devido a utilização incorreta ou interpretação errada da informação fornecida.

AUTODOC não se responsabiliza por qualquer possível erro ou falta de clareza contidos neste guia. A informação fornecida destina-se exclusivamente a fins de informação e não pode substituir as instruções de especialista.

AUTODOC não se responsabiliza pelo uso incorreto ou perigoso de equipamento, ferramentas e peças de automóvel. AUTODOC recomenda fortemente usar do máximo cuidado e observar as regras de segurança quando proceder a trabalhos de reparação ou substituição. Lembramos: o uso de peças de automóvel de qualidade inferior não garante o nível apropriado de segurança no trânsito.

© Copyright 2023 – Todos os conteúdos deste site, especialmente textos, fotografias e gráficos, estão sob a proteção do copyright. AUTODOC SE reserva todos os direitos, incluindo os direitos de reprodução, publicação, edição e tradução.