



Como mudar filtro de ar
em **NISSAN PRIMASTAR**
Caixa (X83) - guia de
substituição

TUTORIAL EM VÍDEO SEMELHANTE



Este vídeo mostra o procedimento de substituição de uma peça de automóvel semelhante noutro veículo

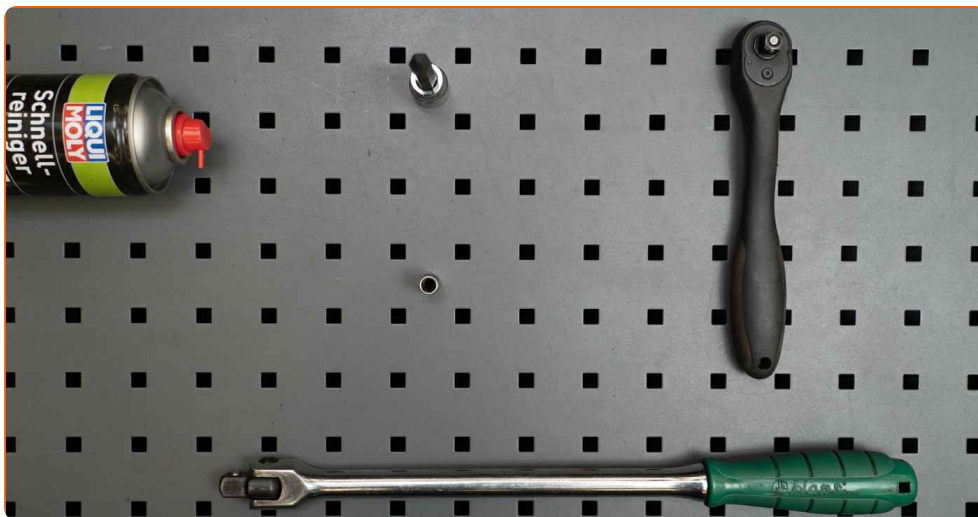
i Importante!

Este procedimento de substituição pode ser usado para:
NISSAN PRIMASTAR Caixa (X83) 2.0

Os passos podem variar ligeiramente dependendo do design do automóvel.

Este tutorial foi criado com base no procedimento de substituição de uma peça de automóvel semelhante em: RENAULT MEGANE Scenic (JA0/1_) 1.6 16V

SUBSTITUIÇÃO: FILTRO DE AR – NISSAN PRIMASTAR CAIXA (X83). FERRAMENTAS DE QUE PODERÁ NECESSITAR:



- Spray de limpeza multiusos
- Chave de caixa n.º 7
- Chave de caixa com ponta Torx T20
- Chave de catraca
- Vira-macho
- Cobertura para guarda-lamas

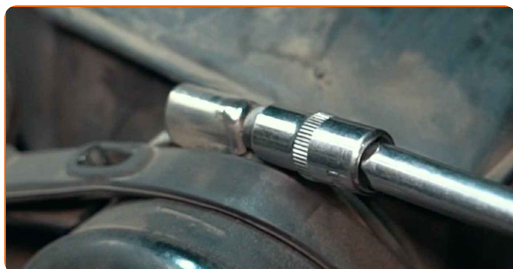
Comprar ferramentas

Substituição: filtro de ar – NISSAN PRIMASTAR Caixa (X83). AUTODOC recomenda:

- Siga os termos, as recomendações e as exigências da operação da peça fornecida pelo fabricante.
- Por favor, tenha em atenção: todos os trabalhos no automóvel – NISSAN PRIMASTAR Caixa (X83) – devem ser efetuados com o motor desligado.

EFETUAR A SUBSTITUIÇÃO, NA SEGUINTE ORDEM:

- 1 Abra o capô.
- 2 Use uma cobertura de proteção para prevenir a danificação da pintura e das peças plásticas do automóvel.
- 3 Afrouxe a braçadeira que liga o tubo de admissão de ar à carcaça do filtro de ar. Use uma chave soquete nº 7. Use uma chave de catraca.



- 4 Desprenda a braçadeira da conduta de ar. Remova a mangueira de admissão de ar.



5

Desconecte a carcaça do tubo de admissão de ar da carcaça do filtro de ar.



6

Desprenda o conector da mangueira de vácuo.



7

Limpe os fixadores da carcaça do filtro de ar. Use o spray de limpeza universal.



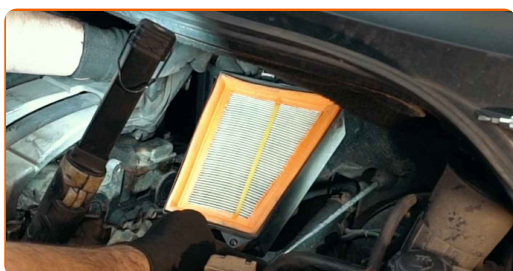
8

Desapertar os parafusos de fixação da caixa do filtro. Use Torx T20. Use uma chave de tarraxa.



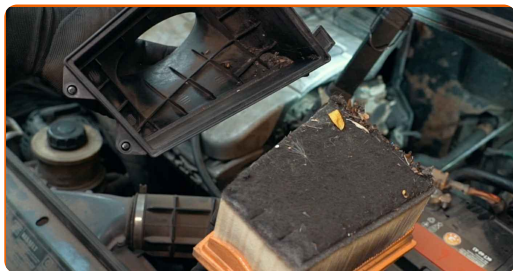
9

Retirar a caixa do filtro de ar.



10

Remova o elemento de filtro a partir da caixa do filtro.



11

Limpe a carcaça do filtro de ar.



12

Insira um novo elemento de filtro na caixa do filtro. Certifique-se de que a borda do filtro encaixa-se perfeitamente na caixa.



AUTODOC recomenda:

- Substituição: filtro de ar – NISSAN PRIMASTAR Caixa (X83). Certifique-se de que posiciona correctamente o elemento filtrante. Evite o desalinhamento.
- Certifique-se de usar apenas filtros de qualidade.

13

Reinstalar a caixa do filtro de ar.



AUTODOC recomenda:

- Durante a instalação, certifique-se de evitar que o pó e sujidade entrem na caixa do filtro de ar.

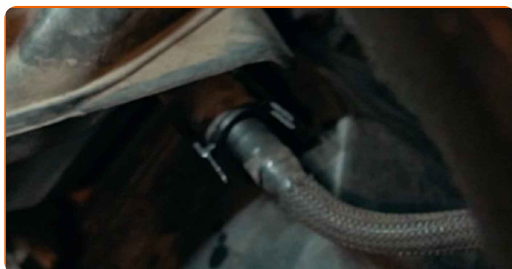
14

Apertar os parafusos de fixação da caixa do filtro. Use Torx T20. Use uma chave de tarraxa.



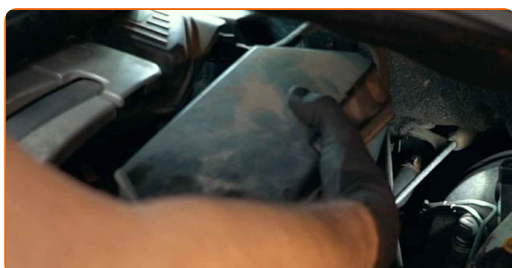
15

Fixe o conector da mangueira de vácuo.



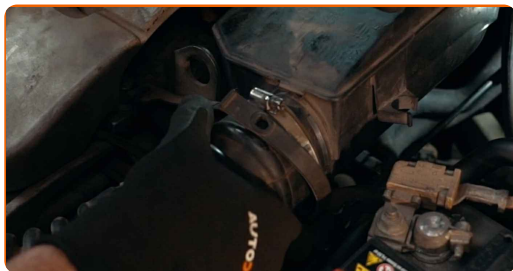
16

Instale a carcaça do tubo de admissão de ar.



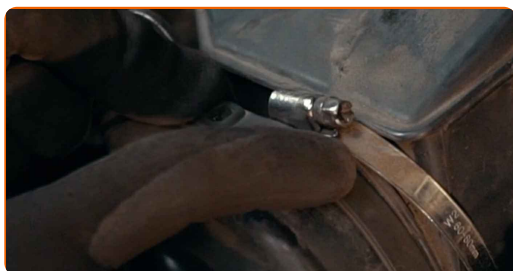
17

Instale a mangueira de admissão de ar e fixe-a.



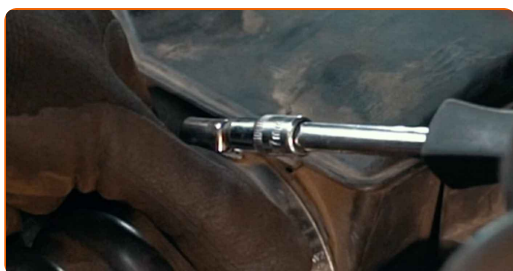
18

Aperte a braçadeira da conduta de ar.



19

Aperte a braçadeira que liga o tubo de admissão de ar à carcaça do filtro de ar. Use uma chave soquete nº 7. Use uma chave de tarraxa.



20

Remova a proteção do guarda-lamas.

21

Feche o capô.

MUITO BEM! 

VER MAIS TUTORIAIS

AUTODOC – ALTA QUALIDADE E PEÇAS DE AUTOMÓVEIS A PREÇOS ACESSÍVEIS ONLINE

APLICATIVO MÓVEL AUTODOC: AGARRE ÓTIMAS OFERTAS E FAÇA COMPRAS CONVENIENTEMENTE



+ AUTODOC

GET IT ON
Google Play

Download on the
App Store

Download

UMA ENORME SELEÇÃO DE PEÇAS DE REPOSIÇÃO PARA O SEU AUTOMÓVEL

FILTRO DE AR: UMA AMPLA SELEÇÃO

i DISCLAIMER (ISENÇÃO DE RESPONSABILIDADE):

O documento contém apenas recomendações gerais que podem ser úteis para os Senhores quando procederem a trabalhos de reparação ou substituição. AUTODOC não se responsabiliza por qualquer perda, lesão, danificação de propriedade que ocorre durante o processo de reparação ou substituição devido a utilização incorreta ou interpretação errada da informação fornecida.

AUTODOC não se responsabiliza por qualquer possível erro ou falta de clareza contidos neste guia. A informação fornecida destina-se exclusivamente a fins de informação e não pode substituir as instruções de especialista.

AUTODOC não se responsabiliza pelo uso incorreto ou perigoso de equipamento, ferramentas e peças de automóvel. AUTODOC recomenda fortemente usar do máximo cuidado e observar as regras de segurança quando proceder a trabalhos de reparação ou substituição. Lembramos: o uso de peças de automóvel de qualidade inferior não garante o nível apropriado de segurança no trânsito.

© Copyright 2022 – Todos os conteúdos deste site, especialmente textos, fotografias e gráficos, estão sob a proteção do copyright. AUTODOC GmbH reserva todos os direitos, incluindo os direitos de reprodução, publicação, edição e tradução.