



Como mudar correia
trapezoidal estriada em
NISSAN PRIMERA Combi
(WP12) - guia de
substituição

TUTORIAL EM VÍDEO SEMELHANTE



Este vídeo mostra o procedimento de substituição de uma peça de automóvel semelhante noutro veículo

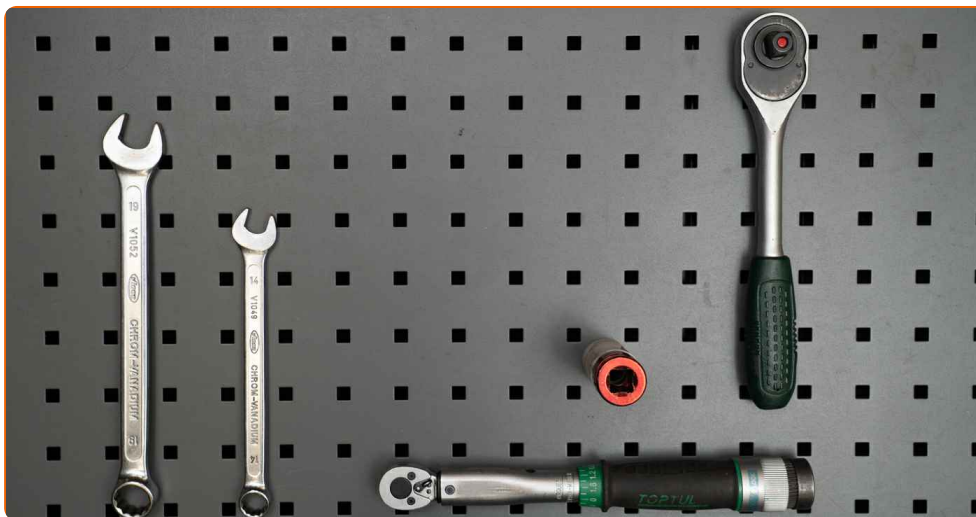
Importante!

Este procedimento de substituição pode ser usado para:
NISSAN PRIMERA Combi (WP12) 2.0

Os passos podem variar ligeiramente dependendo do design do automóvel.

Este tutorial foi criado com base no procedimento de substituição de uma peça de automóvel semelhante em: NISSAN X-TRAIL (T30) 2.5 4x4

**SUBSTITUIÇÃO: CORREIA TRAPEZOIDAL ESTRIADA –
NISSAN PRIMERA COMBI (WP12). LISTA DAS
FERRAMENTAS DE QUE IRÁ NECESSITAR:**



- Chave dinamométrica
- Chave Combinada nº 14
- Chave Combinada nº 19
- Soquete de impacto para roda nº 21
- Chave de catraca
- Calço de roda

Comprar ferramentas

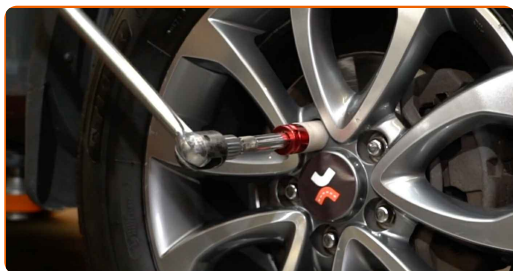
Substituição: correia trapezoidal estriada – NISSAN PRIMERA Combi (WP12).
 Conselho de especialistas da AUTODOC:

- Todo o trabalho deve ser feito com o motor parado.

SUBSTITUIÇÃO: CORREIA TRAPEZOIDAL ESTRIADA – NISSAN PRIMERA COMBI (WP12). SEQUÊNCIA RECOMENDADA DE PASSOS:

1 Fixe as rodas com os calços.

2 Solte os parafusos de montagem das rodas. Use o soquete de impacto para roda #21.



3 Eleve o veículo.

Substituição: correia trapezoidal estriada – NISSAN PRIMERA Combi (WP12).
 Os profissionais recomendam:

- Se estiver a utilizar um macaco, certifique-se de que este assenta sobre uma superfície plana sem desníveis.
- Certifique-se de fixar adicionalmente o automóvel com preguiças.

4

Desaperte os parafusos da roda.



AUTODOC recomenda:

- Aviso! Para evitar lesões, deve segurar a roda enquanto desenrosca os parafusos de fixação. NISSAN PRIMERA Combi (WP12)

5

Retire a roda.



6

Desaparafuse e retire os fixadores da tampa lateral do motor.

7

Remova cobertura do motor.

8

Puxe para o lado a polia do tensor da correia trapezoidal estriada. Use uma chave combinada nº 14.



9

Remova a correia trapezoidal estriada.

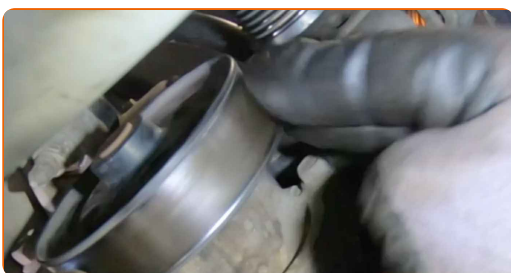


Substituição: correia trapezoidal estriada – NISSAN PRIMERA Combi (WP12).
Os especialistas da AUTODOC recomendam:

- Verifique o estado da polia tensora e da polia intermediária. Substitua-as, se necessário.

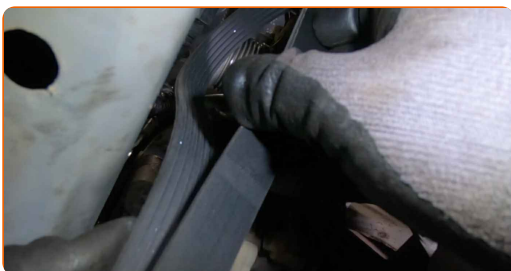
10

Coloque a polia tensora na sua posição inicial.



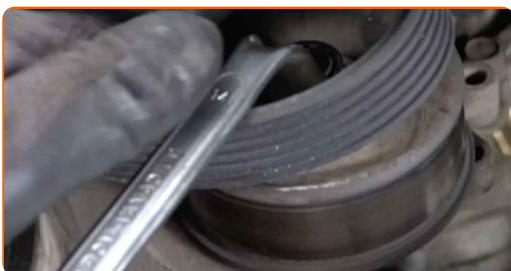
11

Instale a correia trapezoidal estriada.



12

Puxe para o lado a polia do tensor da correia trapezoidal estriada.

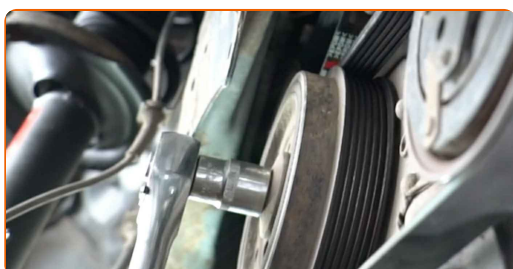


13 Coloque a correia Poly V na polia tensora.



14 Coloque a polia tensora na sua posição inicial.

15 Rode a cambota várias vezes para verificar se a nova correia poly-V está a funcionar corretamente. Use uma chave combinada nº 19. Use uma chave de catraca.



**Substituição: correia trapezoidal estriada – NISSAN PRIMERA Combi (WP12).
Conselho da AUTODOC:**

- Certifique-se de que a correia trapezoidal estriada encaixa-se perfeitamente em todas as polias.
- Assegure-se de que a correia poly-V está devidamente esticada.

16 Ligue o motor por alguns minutos. Isso é necessário para garantir que o componente funcione corretamente.

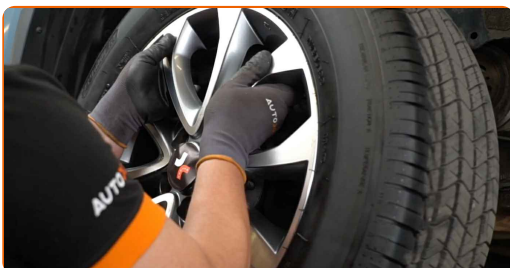


17 Desligue o motor.

18 Instale a cobertura do motor.

19 Instale e aparafuse os fixadores da cobertura lateral do motor.

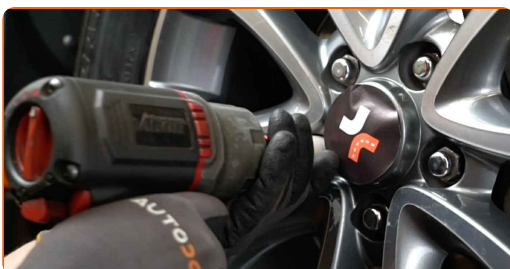
20 Instale a roda.



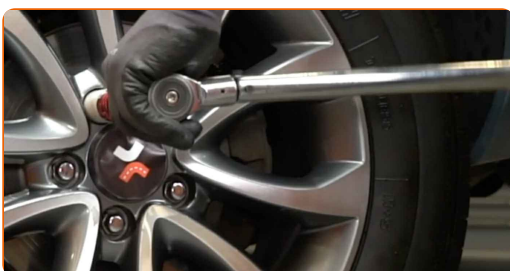
AUTODOC recomenda:

- Aviso! Para evitar lesões, deve segurar a roda enquanto enrosca os parafusos de fixação do automóvel. NISSAN PRIMERA Combi (WP12)

21 Aperte os parafusos da roda. Use o soquete de impacto para roda #21.

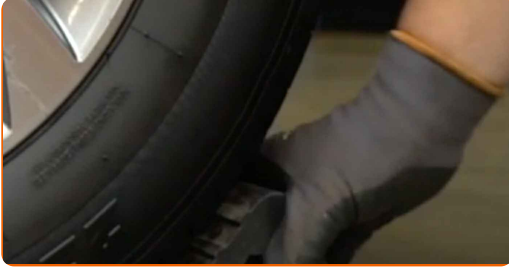


22 Baixar o carro e trabalhar em ordem transversal, apertar os parafusos das rodas. Use o soquete de impacto para roda #21. Use uma chave de torque. Aperte-o para o torque de 118 Nm.



23

Retire os macacos e calços.



MUITO BEM! 

VER MAIS TUTORIAIS

AUTODOC – ALTA QUALIDADE E PEÇAS DE AUTOMÓVEIS A PREÇOS ACESSÍVEIS ONLINE

APLICATIVO MÓVEL AUTODOC: AGARRE ÓTIMAS OFERTAS E FAÇA COMPRAS CONVENIENTEMENTE



+ AUTODOC

GET IT ON
Google Play

Download on the
App Store

Download

UMA ENORME SELEÇÃO DE PEÇAS DE REPOSIÇÃO PARA O SEU AUTOMÓVEL

CORREIA TRAPEZOIDAL ESTRIADA: UMA AMPLA SELEÇÃO

(i) DISCLAIMER (ISENÇÃO DE RESPONSABILIDADE):

O documento contém apenas recomendações gerais que podem ser úteis para os Senhores quando procederem a trabalhos de reparação ou substituição. AUTODOC não se responsabiliza por qualquer perda, lesão, danificação de propriedade que ocorre durante o processo de reparação ou substituição devido a utilização incorreta ou interpretação errada da informação fornecida.

AUTODOC não se responsabiliza por qualquer possível erro ou falta de clareza contidos neste guia. A informação fornecida destina-se exclusivamente a fins de informação e não pode substituir as instruções de especialista.

AUTODOC não se responsabiliza pelo uso incorreto ou perigoso de equipamento, ferramentas e peças de automóvel. AUTODOC recomenda fortemente usar do máximo cuidado e observar as regras de segurança quando proceder a trabalhos de reparação ou substituição. Lembramos: o uso de peças de automóvel de qualidade inferior não garante o nível apropriado de segurança no trânsito.

© Copyright 2023 – Todos os conteúdos deste site, especialmente textos, fotografias e gráficos, estão sob a proteção do copyright. AUTODOC SE reserva todos os direitos, incluindo os direitos de reprodução, publicação, edição e tradução.