



Como mudar filtro de ar
em **NISSAN PRIMERA**
(P10) - guia de
substituição

TUTORIAL EM VÍDEO SEMELHANTE



Este vídeo mostra o procedimento de substituição de uma peça de automóvel semelhante noutra veículo

Importante!

Este procedimento de substituição pode ser usado para:

NISSAN PRIMERA (P10) 2.0 16V, NISSAN PRIMERA (P10) 2.0 GT, NISSAN PRIMERA (P10) 2.0 D, NISSAN PRIMERA (P10) 2.0 i, NISSAN PRIMERA (P10) 2.0 16V 4x4, NISSAN PRIMERA (P10) 2.0, NISSAN PRIMERA (P10) 2.0 GT 4x4, NISSAN PRIMERA (P10) 2.0 4x4

Os passos podem variar ligeiramente dependendo do design do automóvel.

Este tutorial foi criado com base no procedimento de substituição de uma peça de automóvel semelhante em: NISSAN X-TRAIL (T30) 2.5 4x4

SUBSTITUIÇÃO: FILTRO DE AR – NISSAN PRIMERA
(P10). FERRAMENTAS DE QUE PODERÁ NECESSITAR:



• Toalha microfibra

• Cobertura para guarda-lamas

[Comprar ferramentas](#)

Substituição: filtro de ar – NISSAN PRIMERA (P10). Os especialistas da AUTODOC recomendam:

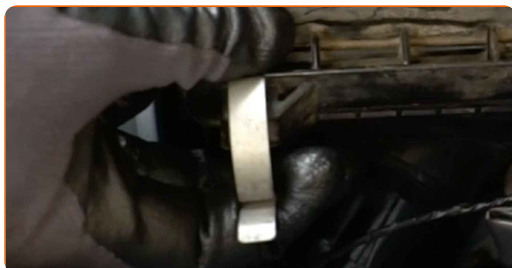
- Siga os termos, as recomendações e as exigências da operação da peça fornecida pelo fabricante.
- Por favor, tenha em atenção: todos os trabalhos no automóvel – NISSAN PRIMERA (P10) – devem ser efetuados com o motor desligado.

EFETUAR A SUBSTITUIÇÃO, NA SEGUINTE ORDEM:

1 Abra o capô.

2 Use uma cobertura de proteção para prevenir a danificação da pintura e das peças plásticas do automóvel.

3 Solte os clips da tampa do filtro de ar.



4 Levante levemente a tampa da caixa do filtro de ar.



5 Remova o elemento filtrante da tampa do filtro do ar.



6 Cubra a mangueira da entrada de ar com um pano de microfibra para prevenir a entrada de poeira e sujidade no sistema.



7 Limpe a tampa do filtro de ar e a caixa.



8 Retire o pano de microfibra da mangueira de entrada de ar.



9 Insira um novo elemento de filtro na caixa do filtro. Certifique-se de que a borda do filtro encaixa-se perfeitamente na caixa.



Substituição: filtro de ar – NISSAN PRIMERA (P10). Conselho:

- Verifique a posição correta do elemento de filtro. Não inclinar.
- Atenção! Utilize filtros de qualidade – NISSAN PRIMERA (P10).
- Durante a instalação, certifique-se de evitar que o pó e sujidade entrem na caixa do filtro de ar.

10

Reinstale a cobertura do filtro de ar. Aperte-a.



11

Pressione os clips da tampa do filtro de ar no seu lugar.



12

Remova a proteção do guarda-lamas.

13

Feche o capô.

MUITO BEM! 

VER MAIS TUTORIAIS

AUTODOC – ALTA QUALIDADE E PEÇAS DE AUTOMÓVEIS A PREÇOS ACESSÍVEIS ONLINE

APLICATIVO MÓVEL AUTODOC: AGARRE ÓTIMAS OFERTAS E FAÇA COMPRAS CONVENIENTEMENTE



UMA ENORME SELEÇÃO DE PEÇAS DE REPOSIÇÃO PARA O SEU AUTOMÓVEL

FILTRO DE AR: UMA AMPLA SELEÇÃO

(i) DISCLAIMER (ISENÇÃO DE RESPONSABILIDADE):

O documento contém apenas recomendações gerais que podem ser úteis para os Senhores quando procederem a trabalhos de reparação ou substituição. AUTODOC não se responsabiliza por qualquer perda, lesão, danificação de propriedade que ocorre durante o processo de reparação ou substituição devido a utilização incorreta ou interpretação errada da informação fornecida.

AUTODOC não se responsabiliza por qualquer possível erro ou falta de clareza contidos neste guia. A informação fornecida destina-se exclusivamente a fins de informação e não pode substituir as instruções de especialista.

AUTODOC não se responsabiliza pelo uso incorreto ou perigoso de equipamento, ferramentas e peças de automóvel. AUTODOC recomenda fortemente usar do máximo cuidado e observar as regras de segurança quando proceder a trabalhos de reparação ou substituição. Lembramos: o uso de peças de automóvel de qualidade inferior não garante o nível apropriado de segurança no trânsito.

© Copyright 2022 – Todos os conteúdos deste site, especialmente textos, fotografias e gráficos, estão sob a proteção do copyright. AUTODOC GmbH reserva todos os direitos, incluindo os direitos de reprodução, publicação, edição e tradução.