



Como mudar espelho
retrovisor em **NISSAN**
Qashqai / Qashqai+2 I
Van (J10, JJ10E) - guia de
substituição

TUTORIAL EM VÍDEO SEMELHANTE



Este vídeo mostra o procedimento de substituição de uma peça de automóvel semelhante noutro veículo

Importante!

Este procedimento de substituição pode ser usado para:
NISSAN Qashqai / Qashqai+2 I Van (J10, JJ10E) 2.0, NISSAN Qashqai / Qashqai+2 I Van (J10, JJ10E) 2.0 Tracção integral

Os passos podem variar ligeiramente dependendo do design do automóvel.

Este tutorial foi criado com base no procedimento de substituição de uma peça de automóvel semelhante em: NISSAN Qashqai / Qashqai +2 I (J10, NJ10) 1.6

**SUBSTITUIÇÃO: ESPELHO RETROVISOR – NISSAN
QASHQAI / QASHQAI+2 I VAN (J10, JJ10E).
FERRAMENTAS QUE NECESSITA:**



- Spray eletrónico
- Chave dinamométrica
- Chave de caixa n.º 10
- Chave de catraca
- Ferramentas para desmontar painel/plástico

Comprar ferramentas

Substituição: espelho retrovisor – NISSAN Qashqai / Qashqai+2 I Van (J10, JJ10E). Conselho:

- Todo o trabalho deve ser feito com o motor parado.

SUBSTITUIÇÃO: ESPELHO RETROVISOR – NISSAN QASHQAI / QASHQAI+2 I VAN (J10, JJ10E). SEQUÊNCIA RECOMENDADA DE PASSOS:

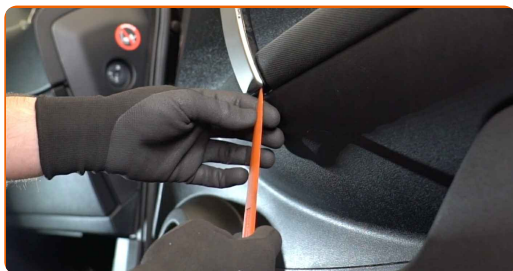
1

Abra a porta do carro.



2

Desmonte o painel de acabamento do puxador da porta. Utilize uma ferramenta de acabamento de plástico.



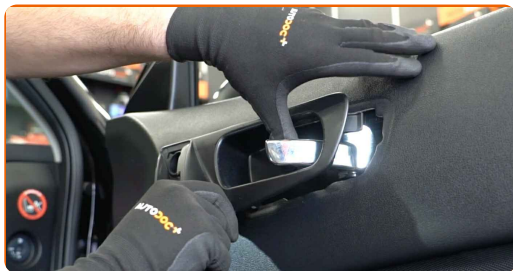
3

Desparafuse os fixadores do puxador da porta. Use uma chave soquete nº 10. Use uma chave de catraca.



4

Remova o puxador da porta.

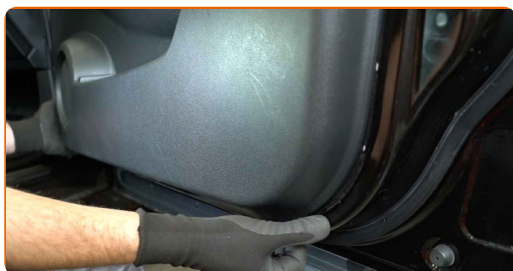


AUTODOC recomenda:

- Substituição: espelho retrovisor – NISSAN Qashqai / Qashqai+2 I Van (J10, JJ10E). Para evitar danificar os fixadores durante a montagem, não utilize força excessiva.

5

Separe o painel da porta. Utilize uma ferramenta de acabamento de plástico.



Substituição: espelho retrovisor – NISSAN Qashqai / Qashqai+2 I Van (J10, JJ10E). Conselho da AUTODOC:

- Não aplique força excessiva ao retirar a peça. Caso contrário, pode danificá-la.

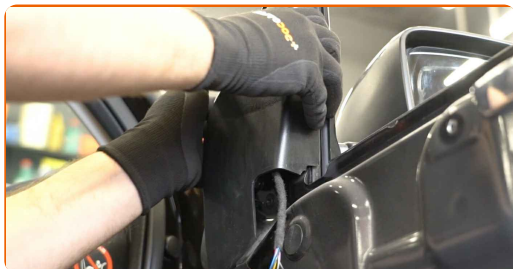
6

Desmonte o conector do vidro elétrico do módulo do interruptor.



7

Desprenda o painel de acabamento do espelho lateral.



AUTODOC recomenda:

- Substituição: espelho retrovisor – NISSAN Qashqai / Qashqai+2 I Van (J10, JJ10E). Não use força excessiva ao remover a peça, uma vez que isso poderá danificá-la.

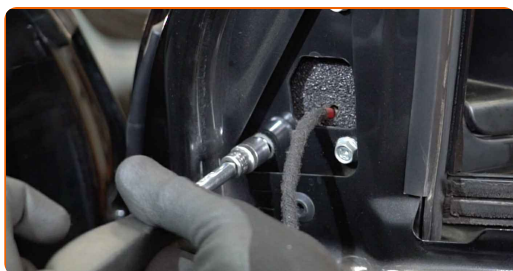
8

Separe o conector de ajuste do espelho da porta. Utilize uma ferramenta de acabamento de plástico.

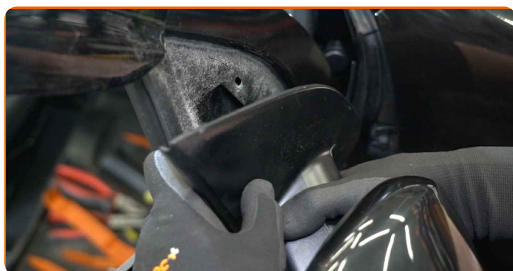


9

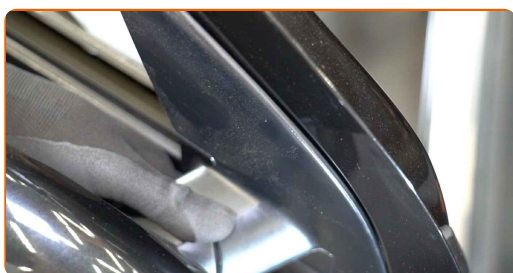
Retire os parafusos dos espelhos laterais. Use uma chave soquete nº 10. Use uma chave de catraca.



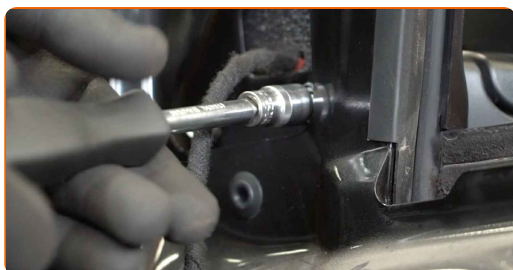
10 Retire os espelhos laterais.



11 Monte o novo espelho retrovisor lateral.



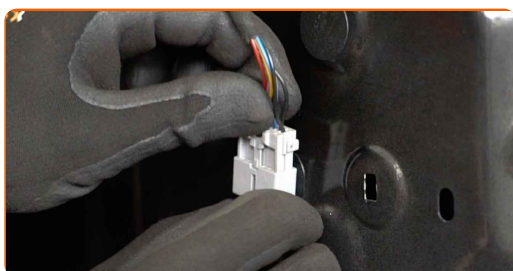
12 Aparafuse o fixador do espelho lateral. Use uma chave soquete nº 10. Use uma chave de catraca.



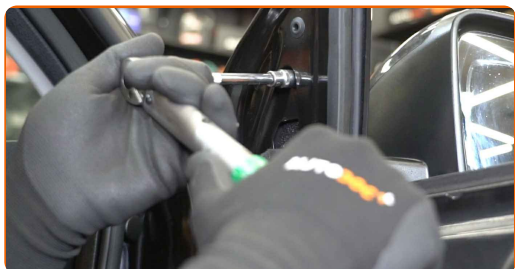
13 Trate o conector do interruptor do espelho elétrico. Use graxa dielétrica.



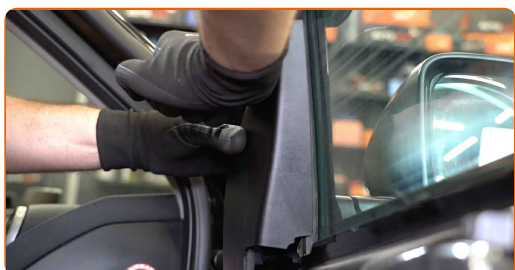
14 Fixe o conector de ajuste do espelho à porta.



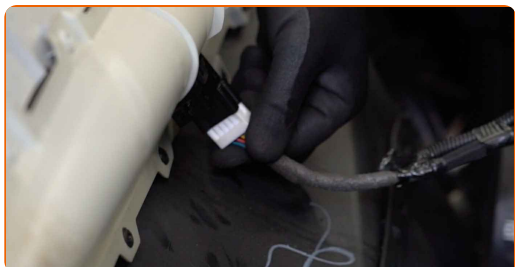
- 15** Aperte os parafusos do espelho retrovisor lateral. Use uma chave soquete n° 10. Use uma chave de torque. Aperte-o para o torque de 12 Nm.



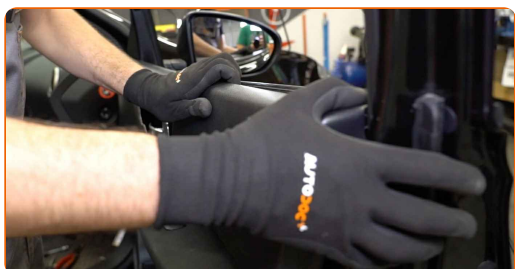
- 16** Junte o painel de acabamento do espelho lateral. Certifique-se que ouve um clique a indicar que está fixa no local.



- 17** Fixe o conector do vidro elétrico ao módulo do interruptor.



- 18** Volte a montar o painel da porta. Certifique-se que ouve um clique a indicar que está fixa no local.

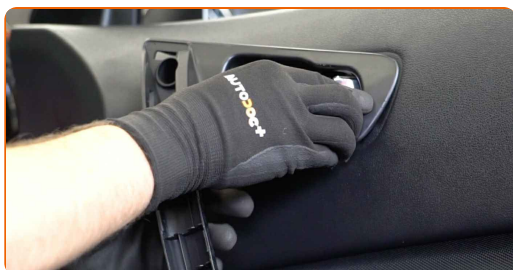


Substituição: espelho retrovisor – NISSAN Qashqai / Qashqai+2 I Van (J10, JJ10E). Os especialistas da AUTODOC recomendam:

- Ao instalar, não aplique força excessiva para evitar que a peça fique danificada.

19

Instale o puxador da porta.

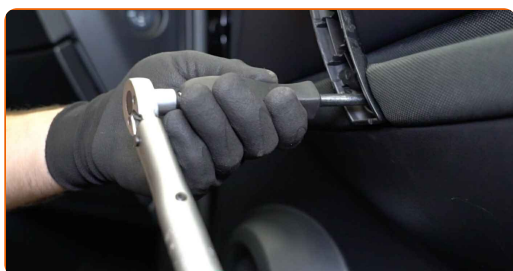


AUTODOC recomenda:

- Substituição: espelho retrovisor – NISSAN Qashqai / Qashqai+2 I Van (J10, JJ10E). Não use força excessiva durante a montagem. Isso poderá danificar a peça.

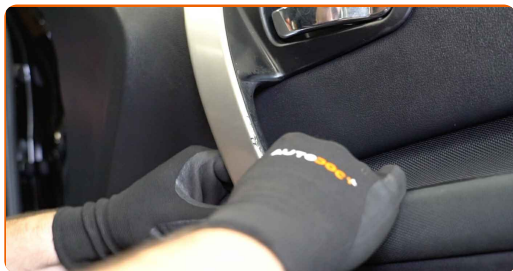
20

Aperte o fixador do puxador da porta. Use uma chave soquete nº 10. Use uma chave de torque. Aperte-o para o torque de 10 Nm.



21

Fixe o painel de acabamento do puxador da porta.



22

Feche a porta do carro.

23

Ligue a ignição. Isso é necessário para garantir que o componente funcione corretamente.

24

Desligue a ignição.

MUITO BEM! 

[VER MAIS TUTORIAIS](#)

AUTODOC – ALTA QUALIDADE E PEÇAS DE AUTOMÓVEIS A PREÇOS ACESSÍVEIS ONLINE

APLICATIVO MÓVEL AUTODOC: AGARRE ÓTIMAS OFERTAS E FAÇA COMPRAS CONVENIENTEMENTE



+ AUTODOC

GET IT ON
Google Play

Download on the
App Store

Download

UMA ENORME SELEÇÃO DE PEÇAS DE REPOSIÇÃO PARA O SEU AUTOMÓVEL

ESPELHO RETROVISOR: UMA AMPLA SELEÇÃO

(i) DISCLAIMER (ISENÇÃO DE RESPONSABILIDADE):

O documento contém apenas recomendações gerais que podem ser úteis para os Senhores quando procederem a trabalhos de reparação ou substituição. AUTODOC não se responsabiliza por qualquer perda, lesão, danificação de propriedade que ocorre durante o processo de reparação ou substituição devido a utilização incorreta ou interpretação errada da informação fornecida.

AUTODOC não se responsabiliza por qualquer possível erro ou falta de clareza contidos neste guia. A informação fornecida destina-se exclusivamente a fins de informação e não pode substituir as instruções de especialista.

AUTODOC não se responsabiliza pelo uso incorreto ou perigoso de equipamento, ferramentas e peças de automóvel. AUTODOC recomenda fortemente usar do máximo cuidado e observar as regras de segurança quando proceder a trabalhos de reparação ou substituição. Lembramos: o uso de peças de automóvel de qualidade inferior não garante o nível apropriado de segurança no trânsito.

© Copyright 2023 – Todos os conteúdos deste site, especialmente textos, fotografias e gráficos, estão sob a proteção do copyright. AUTODOC SE reserva todos os direitos, incluindo os direitos de reprodução, publicação, edição e tradução.