



Como mudar puxador da  
porta dianteira em  
**NISSAN Xterra (N50)** -  
guia de substituição

## TUTORIAL EM VÍDEO SEMELHANTE



Este vídeo mostra o procedimento de substituição de uma peça de automóvel semelhante noutro veículo

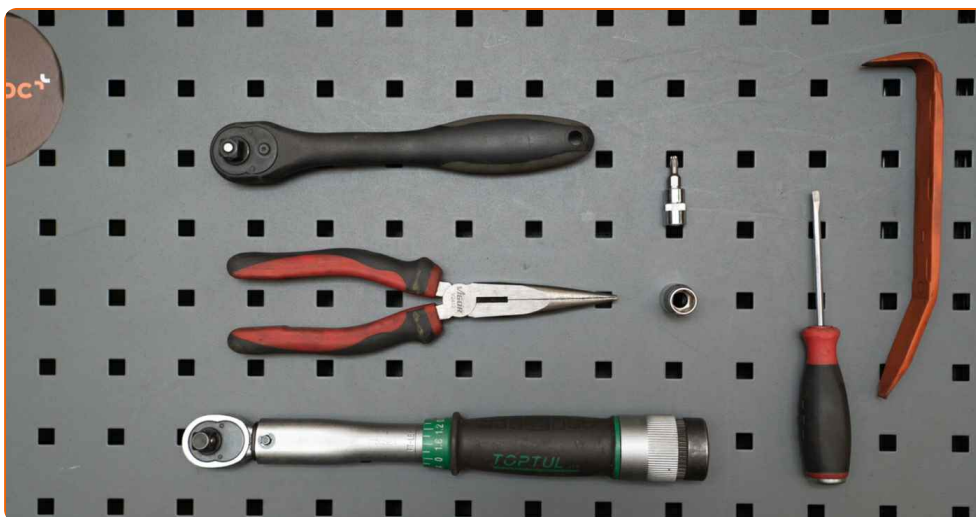
### **Importante!**

Este procedimento de substituição pode ser usado para:  
NISSAN Xterra (N50) 4.0 4x4

Os passos podem variar ligeiramente dependendo do design do automóvel.

Este tutorial foi criado com base no procedimento de substituição de uma peça de automóvel semelhante em: NISSAN Qashqai / Qashqai+2 I (J10, NJ10) 1.6

**SUBSTITUIÇÃO: PUXADORES DE PORTA – NISSAN XTERRA (N50). FERRAMENTAS DE QUE IRÁ NECESSITAR:**



- Chave dinamométrica
- Ponta de Torx T20
- Chave de caixa n.º 10
- Chave de catraca
- Chave De Fenda Plana
- Alicates de bico redondo
- Ferramentas para desmontar painel/plástico

**Comprar ferramentas**

Substituição: puxadores de porta – NISSAN Xterra (N50). Os especialistas da AUTODOC recomendam:

- O procedimento de substituição é idêntico para os puxadores da porta da esquerda e direita.
- Todo o trabalho deve ser feito com o motor parado.

## EFETUAR A SUBSTITUIÇÃO, NA SEGUINTE ORDEM:

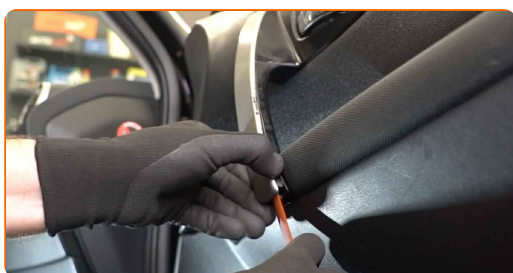
1

Abra a porta do carro.



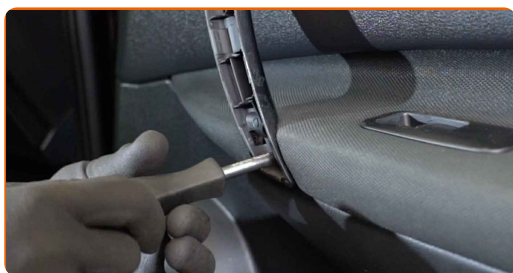
2

Desmonte o painel de acabamento do puxador da porta. Utilize uma ferramenta de acabamento de plástico.



3

Desparafuse os fixadores do puxador da porta. Use uma chave soquete nº 10. Use uma chave de catraca.



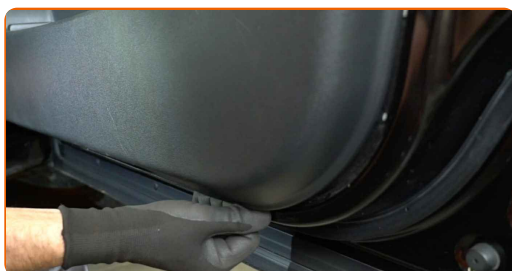
**4** Remova o puxador da porta.



**AUTODOC recomenda:**

- Substituição: puxadores de porta – NISSAN Xterra (N50). Não use força excessiva ao remover a peça, uma vez que isso poderá danificá-la.

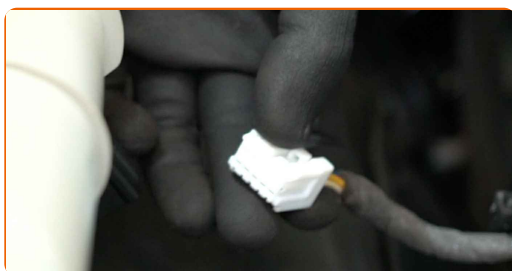
**5** Separe o painel da porta. Utilize uma ferramenta de acabamento de plástico.



**Substituição: puxadores de porta – NISSAN Xterra (N50). Conselho:**

- Não aplique força excessiva ao retirar a peça. Caso contrário, pode danificá-la.

**6** Desmonte o conector do vidro elétrico do módulo do interruptor.



7

Remova o módulo do interruptor do vidro elétrico.



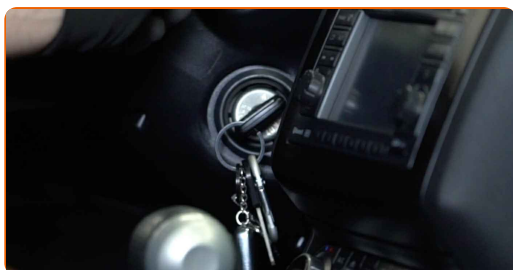
8

Fixe o conector do vidro elétrico ao módulo do interruptor.



9

Ligue a ignição.



10

Retire as coberturas dos fixadores dos elevadores das janelas.

11

Baixe o vidro da janela.

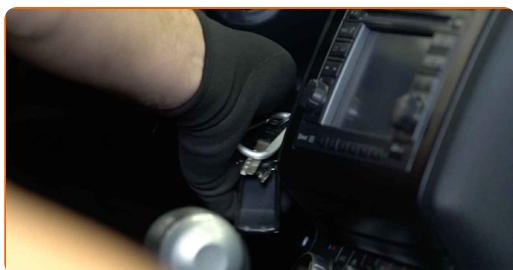


Substituição: puxadores de porta – NISSAN Xterra (N50). AUTODOC recomenda:

- Continue a baixar o vidro da janela, até que os seus fixadores fiquem visíveis.

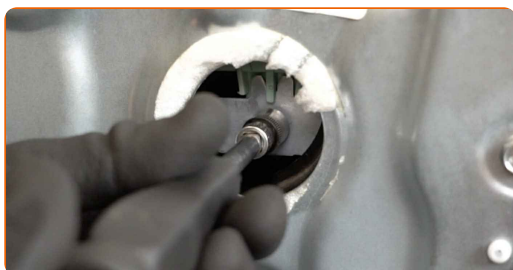
12

Desligue a ignição.



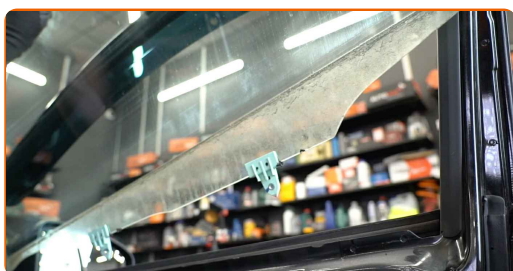
13

Desaparafuse os fixadores dos vidros das janelas. Use uma chave soquete nº 10. Use uma chave de catraca.



14

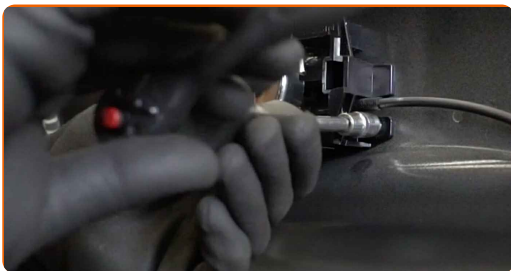
Suba um pouco o vidro e retire-o.



Substituição: puxadores de porta – NISSAN Xterra (N50). Conselho da AUTODOC:

- Para evitar ferimentos, segure o vidro quando o levantar.

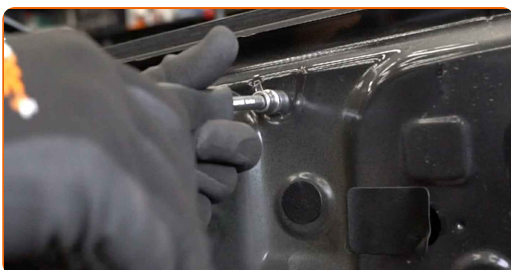
**15** Desaparafuse o fixador do puxador interior da porta. Use uma chave soquete nº 10. Use uma chave de catraca.



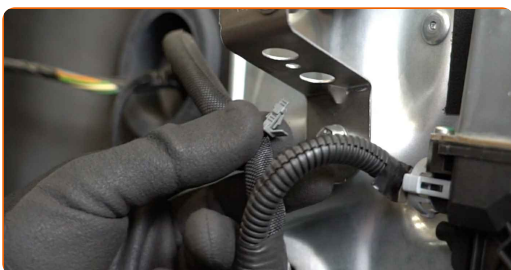
**16** Remova o puxador interior da porta.



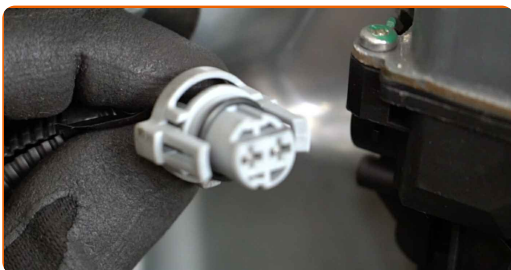
**17** Desaparafuse os fixadores do painel da porta. Use uma chave soquete nº 10. Use uma chave de catraca.



**18** Desmonte a cablagem do vidro elétrico.



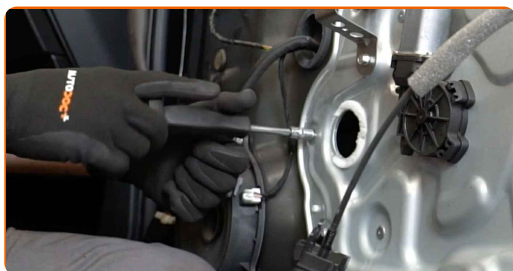
**19** Desmonte o conector do vidro elétrico. Use alicates de ponta arredondada.





20

Desaparafuse os fixadores do painel da porta. Use uma chave soquete nº 10. Use uma chave de catraca.



21

Remova o painel da porta juntamente com a ligação do regulador da janela.

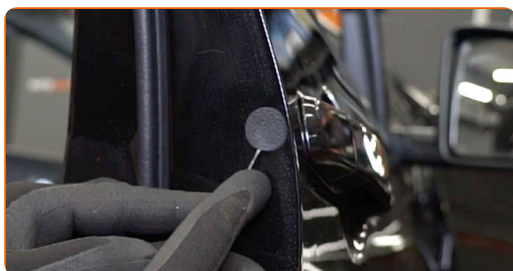


Substituição: puxadores de porta – NISSAN Xterra (N50). Os profissionais recomendam:

- Não aplique força excessiva ao retirar a peça. Caso contrário, pode danificá-la.

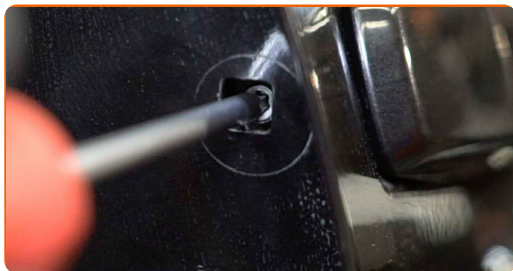
22

Retire a cobertura do fixador exterior do puxador da porta. Use uma chave de fenda plana.



23

Desaperte o fixador exterior do puxador da porta. Use Torx T20. Use uma chave de catraca.



24

Retire o puxador exterior da porta.

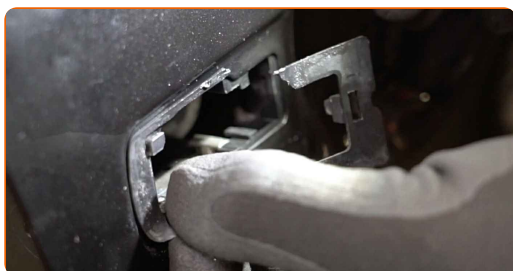


Substituição: puxadores de porta – NISSAN Xterra (N50). Conselho de especialistas da AUTODOC:

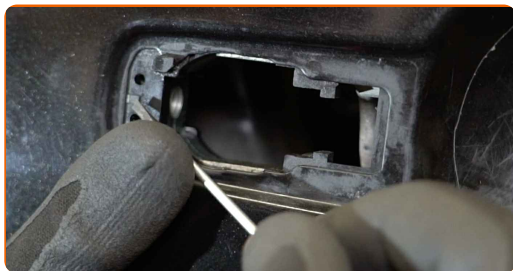
- Não aplique força excessiva ao retirar a peça. Caso contrário, pode danificá-la.

25

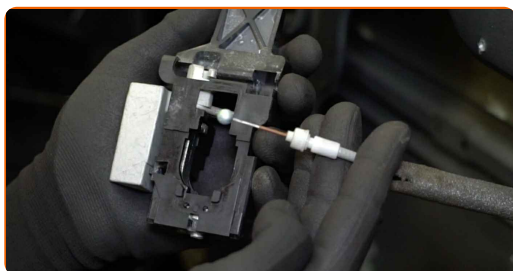
Retire as juntas do puxador exterior da porta.



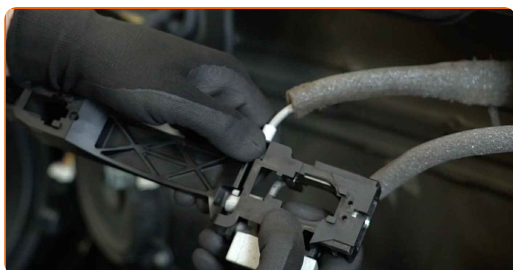
**26** Solte o atuador do puxador exterior da porta. Use uma chave de fenda plana.



**27** Solte o cabo do atuador do puxador exterior da porta.



**28** Fixe o cabo do atuador do puxador exterior da porta.



**29** Instale o atuador do puxador exterior da porta.



**30** Instale as juntas do puxador exterior da porta.



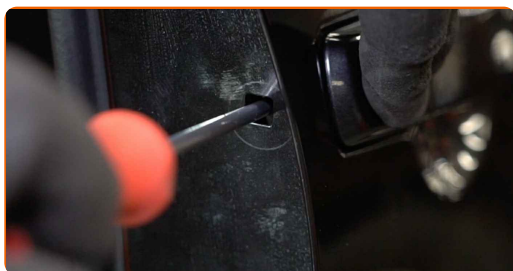
**31** Instale o novo puxador exterior da porta.



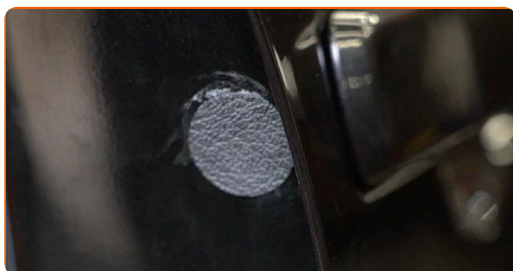
**Substituição: puxadores de porta – NISSAN Xterra (N50). Conselho:**

- Ao instalar, não aplique força excessiva para evitar que a peça fique danificada.
- Verifique se o puxador funciona corretamente.

**32** Aparafuse o fixador exterior do puxador da porta. Use Torx T20. Use uma chave de catraca.

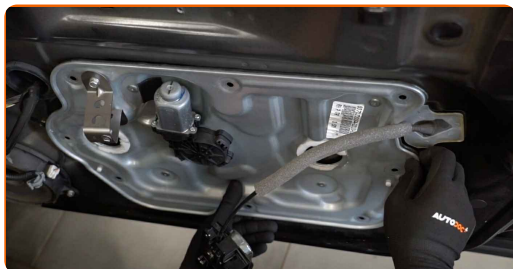


**33** Monte a tampa do elemento fixador exterior do puxador da porta.



34

Instale o painel da porta juntamente com a ligação do regulador da janela.



### AUTODOC recomenda:

- Substituição: puxadores de porta – NISSAN Xterra (N50). Não use força excessiva durante a montagem. Isso poderá danificar a peça.

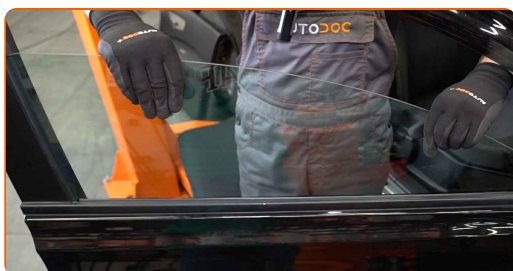
35

Aparafuse os fixadores do painel da porta. Use uma chave soquete nº 10. Use uma chave de catraca.



36

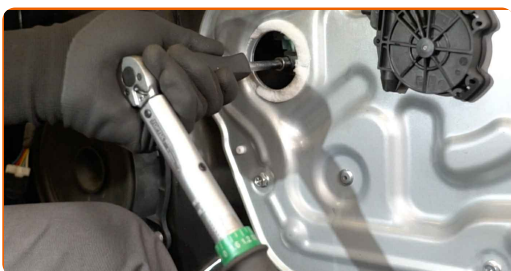
Baixe o vidro da janela e monte-o no seu assento de montagem no mecanismo de elevação da janela.



Substituição: puxadores de porta – NISSAN Xterra (N50). Conselho:

- Para evitar ferimentos, segure o vidro ao baixá-lo.

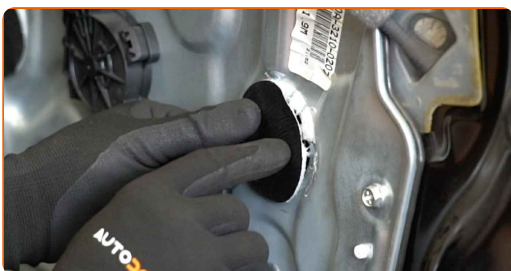
**37** Aperte os fixadores do vidro de janela. Use uma chave soquete n° 10. Use uma chave de torque. Aperte-o para o torque de 10 Nm.



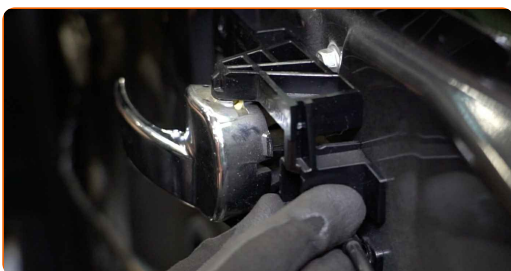
Substituição: puxadores de porta – NISSAN Xterra (N50). AUTODOC recomenda:

- Não aplique demasiada força ao apertar os fixadores. O aperto excessivo pode danificar o vidro.

**38** Monte as coberturas nos fixadores dos elevadores das janelas.



**39** Instale o puxador interior da porta.



- 40** Aparafuse o fixador do puxador interior da porta. Use uma chave soquete nº 10. Use uma chave de torque. Aperte-o para o torque de 10 Nm.



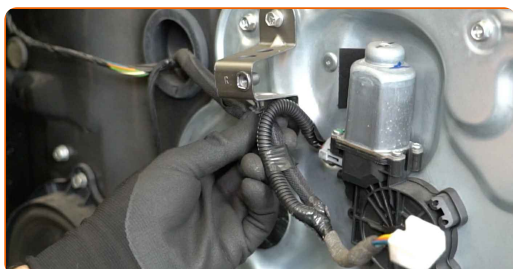
- 41** Aperte os fixadores do painel da porta. Use uma chave soquete nº 10. Use uma chave de torque. Aperte-o para o torque de 10 Nm.



- 42** Fixe o conector do vidro elétrico.



- 43** Fixe a cablagem do vidro elétrico.



Substituição: puxadores de porta – NISSAN Xterra (N50). Conselho da AUTODOC:

- Verifique se o regulador da janela funciona corretamente.

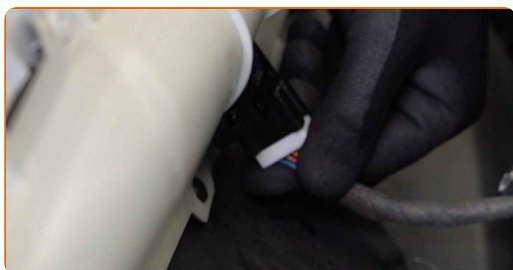
**44** Desmonte o conector do vidro elétrico do módulo do interruptor.



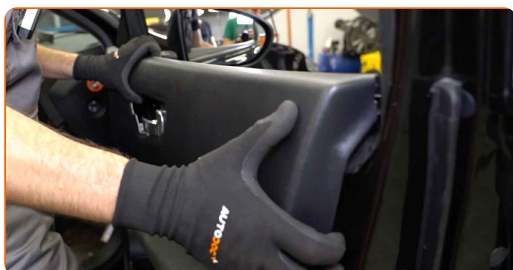
**45** Instale o módulo do interruptor do vidro elétrico.



**46** Fixe o conector do vidro elétrico ao módulo do interruptor.



**47** Volte a montar o painel da porta. Certifique-se que ouve um clique a indicar que está fixa no local.

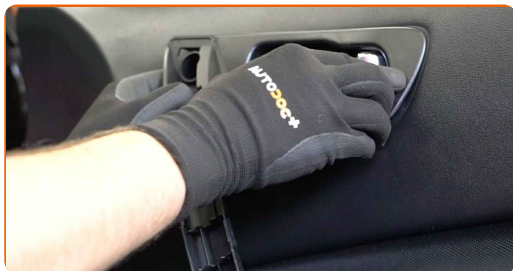


**AUTODOC recomenda:**

- Substituição: puxadores de porta – NISSAN Xterra (N50). Para evitar danificar os fixadores durante a montagem, não utilize força excessiva.



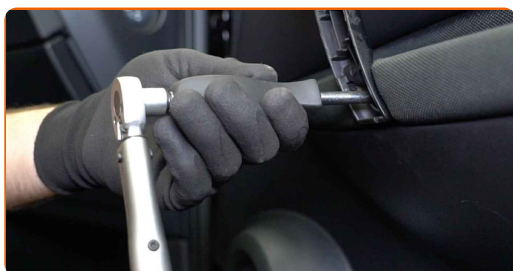
**48** Instale o puxador da porta.



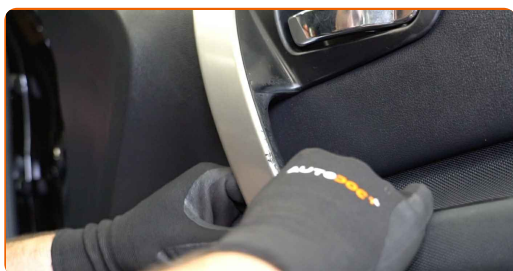
Substituição: puxadores de porta – NISSAN Xterra (N50). Conselho:

- Ao instalar, não aplique força excessiva para evitar que a peça fique danificada.

**49** Aperte o fixador do puxador da porta. Use uma chave soquete nº 10. Use uma chave de torque. Aperte-o para o torque de 10 Nm.



**50** Fixe o painel de acabamento do puxador da porta.



Substituição: puxadores de porta – NISSAN Xterra (N50). Os profissionais recomendam:

- Ao instalar, não aplique força excessiva para evitar que a peça fique danificada.

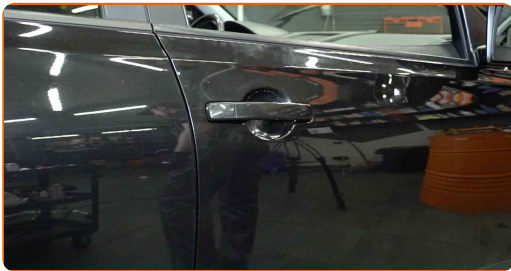
51

Verifique se o puxador funciona corretamente.



52

Feche a porta do carro.



**MUITO BEM!** 

**VER MAIS TUTORIAIS**

# AUTODOC – ALTA QUALIDADE E PEÇAS DE AUTOMÓVEIS A PREÇOS ACESSÍVEIS ONLINE

APLICATIVO MÓVEL AUTODOC: AGARRE ÓTIMAS OFERTAS E FAÇA COMPRAS CONVENIENTEMENTE



**+ AUTODOC**

GET IT ON  
**Google Play**

Download on the  
**App Store**

**Download**

**UMA ENORME SELEÇÃO DE PEÇAS DE REPOSIÇÃO PARA O SEU AUTOMÓVEL**

**PUXADORES DE PORTA: UMA AMPLA SELEÇÃO**

## **(i) DISCLAIMER (ISENÇÃO DE RESPONSABILIDADE):**

O documento contém apenas recomendações gerais que podem ser úteis para os Senhores quando procederem a trabalhos de reparação ou substituição. AUTODOC não se responsabiliza por qualquer perda, lesão, danificação de propriedade que ocorre durante o processo de reparação ou substituição devido a utilização incorreta ou interpretação errada da informação fornecida.

AUTODOC não se responsabiliza por qualquer possível erro ou falta de clareza contidos neste guia. A informação fornecida destina-se exclusivamente a fins de informação e não pode substituir as instruções de especialista.

AUTODOC não se responsabiliza pelo uso incorreto ou perigoso de equipamento, ferramentas e peças de automóvel. AUTODOC recomenda fortemente usar do máximo cuidado e observar as regras de segurança quando proceder a trabalhos de reparação ou substituição. Lembramos: o uso de peças de automóvel de qualidade inferior não garante o nível apropriado de segurança no trânsito.

© Copyright 2022 – Todos os conteúdos deste site, especialmente textos, fotografias e gráficos, estão sob a proteção do copyright. AUTODOC GmbH reserva todos os direitos, incluindo os direitos de reprodução, publicação, edição e tradução.