



Como mudar
amortecedores da parte
traseira em **OPEL Astra
Classic Hatchback (A04)**
- guia de substituição

TUTORIAL EM VÍDEO SEMELHANTE



Este vídeo mostra o procedimento de substituição de uma peça de automóvel semelhante noutro veículo

Importante!

Este procedimento de substituição pode ser usado para:

OPEL Astra Classic Hatchback (A04) 1.6, OPEL Astra Classic Hatchback (A04) 1.3 CDTI, OPEL Astra Classic Hatchback (A04) 1.7 CDTI, OPEL Astra Classic Hatchback (A04) 1.8, OPEL Astra Classic Hatchback (A04) 1.4 (L48)

Os passos podem variar ligeiramente dependendo do design do automóvel.

Este tutorial foi criado com base no procedimento de substituição de uma peça de automóvel semelhante em: OPEL Meriva A (X03) 1.6 16V (E75)

SUBSTITUIÇÃO: AMORTECEDOR – OPEL ASTRA CLASSIC HATCHBACK (A04). FERRAMENTAS DE QUE IRÁ NECESSITAR:



- Escova de Arame
- Spray WD-40
- Produto de limpeza para travões
- Massa de cobre
- Chave dinamométrica
- Chave de caixa n.º E18
- Chave de caixa n.º E20
- Soquete de impacto para roda n.º 17
- Chave de catraca
- Vira-macho
- Macaco hidráulico para caixa de transmissão
- Calço de roda

Comprar ferramentas

Substituição: amortecedor – OPEL Astra Classic Hatchback (A04). Os especialistas da AUTODOC recomendam:

- Ambos os amortecedores da suspensão traseira devem ser substituídos simultaneamente.
- O procedimento de substituição é idêntico para os amortecedores esquerdo e direito da suspensão traseira.
- Todo o trabalho deve ser feito com o motor parado.

SUBSTITUIÇÃO: AMORTECEDOR – OPEL ASTRA CLASSIC HATCHBACK (A04). SEQUÊNCIA RECOMENDADA DE PASSOS:

1

Fixe as rodas com os calços.

2

Solte os parafusos de montagem das rodas. Use o soquete de impacto para roda #17.



3

Elevar a parte traseira do carro e fixar em suportes.

4

Desaperte os parafusos da roda.

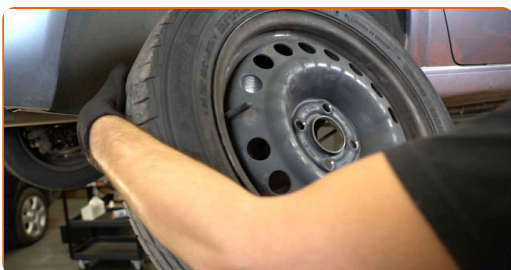


Substituição: amortecedor – OPEL Astra Classic Hatchback (A04). Os profissionais recomendam:

- Para evitar uma lesão, segure a roda ao desapertar os parafusos.

5

Retire a roda.



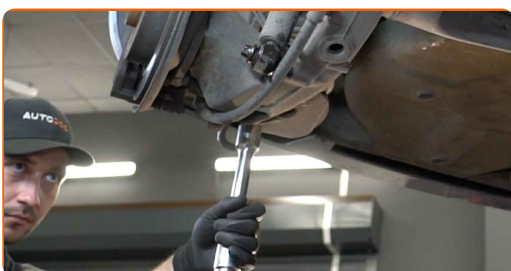
6

Limpe os elementos de fixação do amortecedor. Use uma escova metálica. Use spray WD-40.

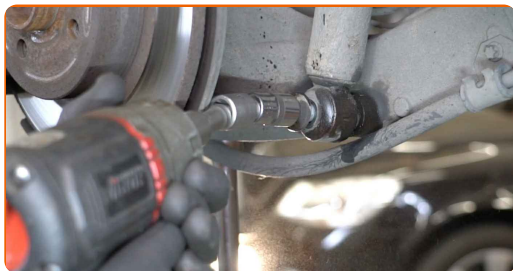


7

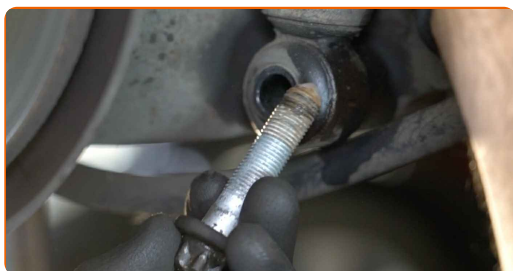
Apoie o eixo de torção da suspensão traseira. Use um macaco hidráulico de caixa de transmissão.



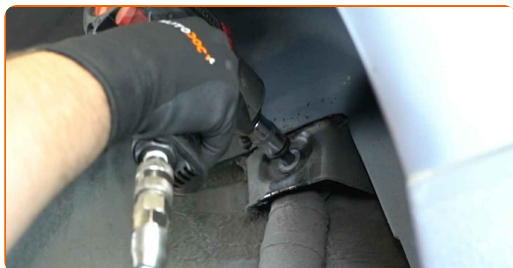
8 Desaperte a fixação inferior do amortecedor. Use uma chave soquete nº E20. Use uma chave de tarraxa.



9 Remova o parafuso de fixação.



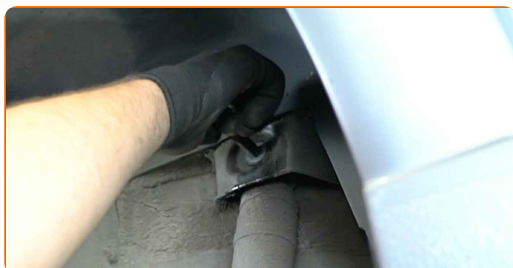
10 Desaperte a fixação superior do amortecedor. Use uma chave soquete nº E18. Use uma chave de tarraxa.



AUTODOC recomenda:

- **Importante!** Para evitar lesões, segure o amortecedor enquanto desaparafusa os parafusos de fixação. OPEL Astra Classic Hatchback (A04)

11 Remova o parafuso de fixação.



12 Remova o amortecedor.



13 Limpe os locais de montagem do amortecedor. Use uma escova metálica. Use spray WD-40.



Substituição: amortecedor – OPEL Astra Classic Hatchback (A04). Conselho de especialistas da AUTODOC:

- Antes de instalar um novo amortecedor deve bombeá-lo manualmente 3-5 vezes.

14 Coloque o amortecedor no arco da roda e fixe-o.



AUTODOC recomenda:

- **Importante!** Segure o amortecedor enquanto aparafusa os parafusos de fixação.
OPEL Astra Classic Hatchback (A04)

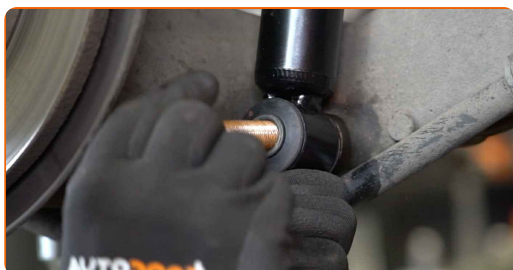
15 Instale o parafuso de fixação.



16 Aperte o fixador superior do amortecedor. Use uma chave soquete nº E18. Use uma chave de catraca.



17 Instale o parafuso de fixação.



18 Aparafuse o fixador inferior do amortecedor. Use uma chave soquete nº E20. Use uma chave de catraca.



19 Eleve o macaco da transmissão hidráulica 10-15 cm.



- 20** Aperte a fixação inferior do amortecedor. Use uma chave soquete nº E20. Use uma chave de torque. Aperte-o para o torque de 130 Nm.



- 21** Apertar a fixação superior do amortecedor. Use uma chave soquete nº E18. Use uma chave de torque. Aperte-o para o torque de 90 Nm.



- 22** Remova o apoio sob a viga do eixo traseiro.



AUTODOC recomenda:

- Substituição: amortecedor – OPEL Astra Classic Hatchback (A04). Baixe o macaco de transmissão suavemente, sem solavancos, para evitar danificar os componentes e mecanismos.

23 Trate os fixadores do amortecedor. Use massa de cobre.



24 Trate a superfície onde o disco de travão entra em contacto com o aro da roda. Use massa de cobre.



25 Limpe a superfície do disco de travão. Utilize um produto de limpeza para travões.



AUTODOC recomenda:

- Substituição: amortecedor – OPEL Astra Classic Hatchback (A04). Depois de aplicar o spray, espere alguns minutos.

26 Instale a roda.



AUTODOC recomenda:

- **Aviso!** Para evitar lesões, deve segurar a roda enquanto enrosca os parafusos de fixação do automóvel. OPEL Astra Classic Hatchback (A04)

27

Aperte os parafusos da roda. Use o soquete de impacto para roda #17.



28

Baixar o carro e trabalhar em ordem transversal, apertar os parafusos das rodas. Use o soquete de impacto para roda #17. Use uma chave de torque. Aperte-o para o torque de 110 Nm.



29

Retire os macacos e calços.



MUITO BEM! 

VER MAIS TUTORIAIS

AUTODOC – ALTA QUALIDADE E PEÇAS DE AUTOMÓVEIS A PREÇOS ACESSÍVEIS ONLINE

APLICATIVO MÓVEL AUTODOC: AGARRE ÓTIMAS OFERTAS E FAÇA COMPRAS CONVENIENTEMENTE



UMA ENORME SELEÇÃO DE PEÇAS DE REPOSIÇÃO PARA O SEU AUTOMÓVEL

AMORTECEDOR: UMA AMPLA SELEÇÃO

(i) DISCLAIMER (ISENÇÃO DE RESPONSABILIDADE):

O documento contém apenas recomendações gerais que podem ser úteis para os Senhores quando procederem a trabalhos de reparação ou substituição. AUTODOC não se responsabiliza por qualquer perda, lesão, danificação de propriedade que ocorre durante o processo de reparação ou substituição devido a utilização incorreta ou interpretação errada da informação fornecida.

AUTODOC não se responsabiliza por qualquer possível erro ou falta de clareza contidos neste guia. A informação fornecida destina-se exclusivamente a fins de informação e não pode substituir as instruções de especialista.

AUTODOC não se responsabiliza pelo uso incorreto ou perigoso de equipamento, ferramentas e peças de automóvel. AUTODOC recomenda fortemente usar do máximo cuidado e observar as regras de segurança quando proceder a trabalhos de reparação ou substituição. Lembramos: o uso de peças de automóvel de qualidade inferior não garante o nível apropriado de segurança no trânsito.

© Copyright 2023 – Todos os conteúdos deste site, especialmente textos, fotografias e gráficos, estão sob a proteção do copyright. AUTODOC SE reserva todos os direitos, incluindo os direitos de reprodução, publicação, edição e tradução.