



Como mudar cabeçotes
do amortecedores da
parte dianteira em **OPEL**
Astra Classic Hatchback
(A04) - guia de
substituição

TUTORIAL EM VÍDEO SEMELHANTE



Este vídeo mostra o procedimento de substituição de uma peça de automóvel semelhante noutro veículo

Importante!

Este procedimento de substituição pode ser usado para:

OPEL Astra Classic Hatchback (A04) 1.6, OPEL Astra Classic Hatchback (A04) 1.3 CDTI, OPEL Astra Classic Hatchback (A04) 1.7 CDTI, OPEL Astra Classic Hatchback (A04) 1.8, OPEL Astra Classic Hatchback (A04) 1.4 (L48)

Os passos podem variar ligeiramente dependendo do design do automóvel.

Este tutorial foi criado com base no procedimento de substituição de uma peça de automóvel semelhante em: OPEL Astra H Caravan (A04) 1.3 CDTI (L35)

SUBSTITUIÇÃO: CABEÇOTES DO AMORTECEDORES – OPEL ASTRA CLASSIC HATCHBACK (A04). LISTA DAS FERRAMENTAS DE QUE IRÁ NECESSITAR:



- Escova de Arame
- Spray WD-40
- Produto de limpeza para travões
- Massa de cobre
- Ponta hexagonal n.º H5
- Chave de caixa n.º 18
- Chave de caixa n.º 21
- Chave Combinada n.º 18
- Chave Combinada n.º 19
- Soquete de impacto para roda n.º 17
- Chave de catraca
- Chave dinamométrica
- Alicates
- Chave De Fenda Plana
- Martelo de borracha
- Alicates Bomba de Água
- Compressor hidráulico de molas de suspensão
- Cobertura para guarda-lamas
- Calço de roda

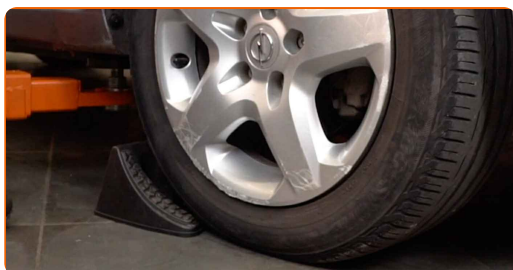
Comprar ferramentas

Substituição: cabeçotes do amortecedores – OPEL Astra Classic Hatchback (A04). Conselho de especialistas da AUTODOC:

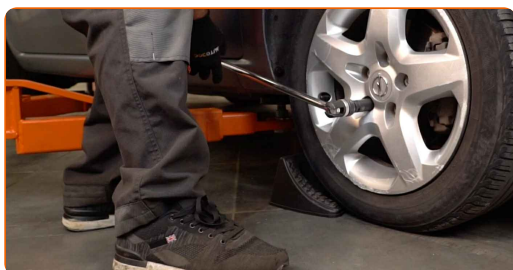
- O procedimento de substituição é idêntico para os apoios das colunas de suspensão esquerda e direita da suspensão dianteira.
- Todos os apoios da coluna dos amortecedores dianteiros devem ser substituídos em simultâneo.
- Todo o trabalho deve ser feito com o motor parado.

EFETUAR A SUBSTITUIÇÃO, NA SEGUINTE ORDEM:

1 Fixe as rodas com os calços.



2 Solte os parafusos de montagem das rodas. Use o soquete de impacto para roda #17.



3 Elevar a parte dianteira do carro e fixar em suportes.

4 Desaperte os parafusos da roda.



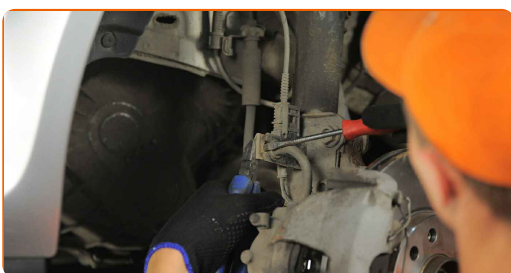
AUTODOC recomenda:

- Importante! Segure a roda enquanto desenrosca os parafusos de fixação. OPEL Astra Classic Hatchback (A04)

5 Retire a roda.



6 Retirar a mola de fixação e mover a mangueira do travão para fora do suporte do braço no amortecedor. Use alicates. Use uma chave de fenda plana.



7 Separe o conetor do sensor ABS. Use uma chave de fenda plana.



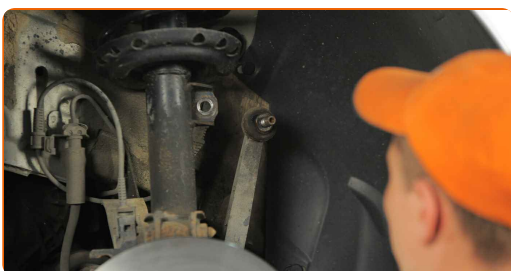
8 Limpe os elementos de fixação de conexão do estabilizador. Use uma escova metálica. Use spray WD-40.



9 Desparafuse o fixador que conecta a bieleta da barra estabilizadora à coluna do amortecedor. Use uma chave combinada nº 19. Use HEX n.º H5. Use uma chave de catraca.



10 Remova a barra estabilizadora.



11 Limpe os fixadores que conectam as colunas de suspensão às mangas de eixo. Use uma escova metálica. Use spray WD-40.



- 12** Desparafuse os fixadores que ligam o suporte de suspensão à manga de eixo. Use uma chave combinada nº 18. Use uma chave soquete nº 18. Use uma chave de catraca.



- 13** Retire os parafusos de fixação (2 peças).



- 14** Desligar a manga de eixo do suporte do amortecedor.



- 15** Abaixar o automóvel.

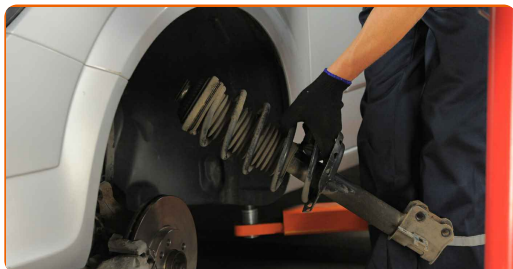
- 16** Abra o capô.

- 17** Use uma cobertura de proteção para prevenir a danificação da pintura e das peças plásticas do automóvel.

- 18** Desapertar a fixação superior de montagem do suporte do amortecedor. Use uma chave de fenda plana.



19 Remova o suporte de suspensão.

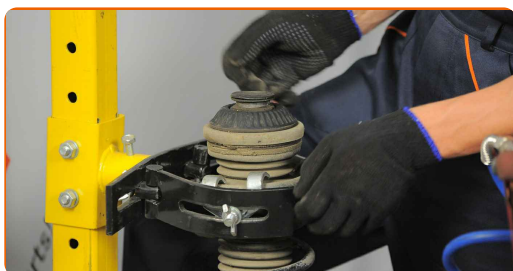


20 Coloque o suporte do amortecedor sobre a ferramenta de compressão da mola.

Substituição: cabeçotes do amortecedores – OPEL Astra Classic Hatchback (A04). Conselho:

- Observe que, quando usando um compressor de mola, as molas helicoidais precisam ser firmemente agarradas, comprimir a mola em lados opostos.
- Assegure a posição correta da mola no retentor.
- Certifique-se que as molas helicoidais entram firmemente nas alças de bloqueio.

21 Comprima a mola.



22 Remova a tampa do suporte de montagem da suspensão. Use uma chave de fenda plana.



23

Trate a haste da coluna do amortecedor. Use uma escova metálica. Use spray WD-40.



24

Remova a porca do suporte do pistão. Use uma chave soquete nº 21. Use uma chave de catraca.



25

Remova a montagem do suporte superior. Use uma chave de fenda plana.



Substituição: cabeçotes do amortecedores – OPEL Astra Classic Hatchback (A04). Conselho de especialistas da AUTODOC:

- Examine a tampa protetora contra poeira do amortecedor e o para-choques. Substitua-os, se necessário.

26

Limpe o assento de montagem da coluna de suspensão. Use uma escova metálica. Use spray WD-40.

27 Instale o novo suporte superior do amortecedor.



28 Aperte a porca do suporte do amortecedor da haste do pistão. Use uma chave soquete nº 21. Use uma chave de torque. Aperte-o para o torque de 65 Nm.



Substituição: cabeçotes do amortecedores – OPEL Astra Classic Hatchback (A04). Os especialistas da AUTODOC recomendam:

- Certifique-se que a mola está posicionada corretamente. Evite o seu desalinhamento.

29 Trate a haste da coluna do amortecedor. Use massa de cobre.

30 Solte a mola.

31 Retire a coluna de suspensão montada.



32 Instale o amortecedor no arco da roda.



33 Aparafuse a fixação superior de montagem do suporte do amortecedor. Use alicates de bomba de água.



34 Instale a tampa do suporte de montagem da suspensão.



35 Remova a proteção do guarda-lamas.

36 Feche o capô.

37 Elevar a parte dianteira do carro e fixar em suportes.

38 Trate o assento de montagem da coluna de suspensão na manga de eixo. Use uma escova metálica. Use spray WD-40.

39 Fixe o suporte do amortecedor na manga de eixo.

40 Instale os parafusos de fixação (2 peças).



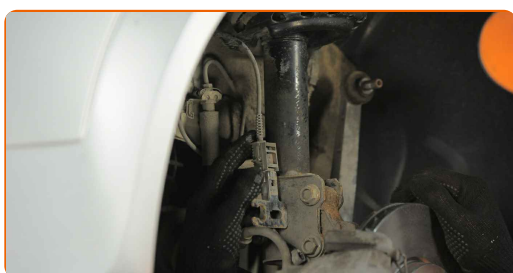
41 Aperte os fixadores inferiores que conectam a coluna de suspensão à manga de eixo. Use uma chave combinada nº 18. Use uma chave soquete nº 18. Use uma chave de torque. Aperte-o para o torque de 85 Nm.+90°



AUTODOC recomenda:

- **Importante!** Certifique-se de utilizar novos fixadores.

42 Junte o conector do sensor ABS.



43 Fixe a mangueira de travão na barra de suporte.



44 Fixe a mola de fixação da mangueira do travão. Use um martelo de borracha.



45 Instale o terminal do estabilizador transversal.



46 Desaparafuse o fixador que conecta bieleta da barra estabilizadora à barra estabilizadora. Use uma chave combinada nº 19. Use HEX n.º H5. Use uma chave de torque. Aperte-o para o torque de 60 Nm.



47 Trate os fixadores do amortecedor. Trate todas as juntas de conexão do estabilizador. Use massa de cobre.



48

Trate a superfície onde o disco de travão entra em contacto com o aro da roda. Use massa de cobre.



49

Limpe a superfície do disco de travão. Utilize um produto de limpeza para travões.



AUTODOC recomenda:

- Substituição: cabeçotes do amortecedores – OPEL Astra Classic Hatchback (A04). Depois de aplicar o spray, espere alguns minutos.

50

Instale a roda.



Substituição: cabeçotes do amortecedores – OPEL Astra Classic Hatchback (A04). AUTODOC recomenda:

- Para evitar lesões, segure a roda quando apertar os parafusos de fixação.

51

Aperte os parafusos da roda. Use o soquete de impacto para roda #17.



52

Baixar o carro e trabalhar em ordem transversal, apertar os parafusos das rodas. Use o soquete de impacto para roda #17. Use uma chave de torque. Aperte-o para o torque de 110 Nm.



53

Retire os macacos e calços.



MUITO BEM! 

[VER MAIS TUTORIAIS](#)

AUTODOC – ALTA QUALIDADE E PEÇAS DE AUTOMÓVEIS A PREÇOS ACESSÍVEIS ONLINE

APLICATIVO MÓVEL AUTODOC: AGARRE ÓTIMAS OFERTAS E FAÇA COMPRAS CONVENIENTEMENTE



+ AUTODOC

GET IT ON
Google Play

Download on the
App Store

Download

UMA ENORME SELEÇÃO DE PEÇAS DE REPOSIÇÃO PARA O SEU AUTOMÓVEL

CABEÇOTES DO AMORTECEDORES: UMA AMPLA SELEÇÃO

(i) DISCLAIMER (ISENÇÃO DE RESPONSABILIDADE):

O documento contém apenas recomendações gerais que podem ser úteis para os Senhores quando procederem a trabalhos de reparação ou substituição. AUTODOC não se responsabiliza por qualquer perda, lesão, danificação de propriedade que ocorre durante o processo de reparação ou substituição devido a utilização incorreta ou interpretação errada da informação fornecida.

AUTODOC não se responsabiliza por qualquer possível erro ou falta de clareza contidos neste guia. A informação fornecida destina-se exclusivamente a fins de informação e não pode substituir as instruções de especialista.

AUTODOC não se responsabiliza pelo uso incorreto ou perigoso de equipamento, ferramentas e peças de automóvel. AUTODOC recomenda fortemente usar do máximo cuidado e observar as regras de segurança quando proceder a trabalhos de reparação ou substituição. Lembramos: o uso de peças de automóvel de qualidade inferior não garante o nível apropriado de segurança no trânsito.

© Copyright 2023 – Todos os conteúdos deste site, especialmente textos, fotografias e gráficos, estão sob a proteção do copyright. AUTODOC SE reserva todos os direitos, incluindo os direitos de reprodução, publicação, edição e tradução.