



Como mudar filtro
habitáculo em **OPEL**
Astra Classic Sedan
(A04) - guia de
substituição

TUTORIAL EM VÍDEO SEMELHANTE



Este vídeo mostra o procedimento de substituição de uma peça de automóvel semelhante noutro veículo

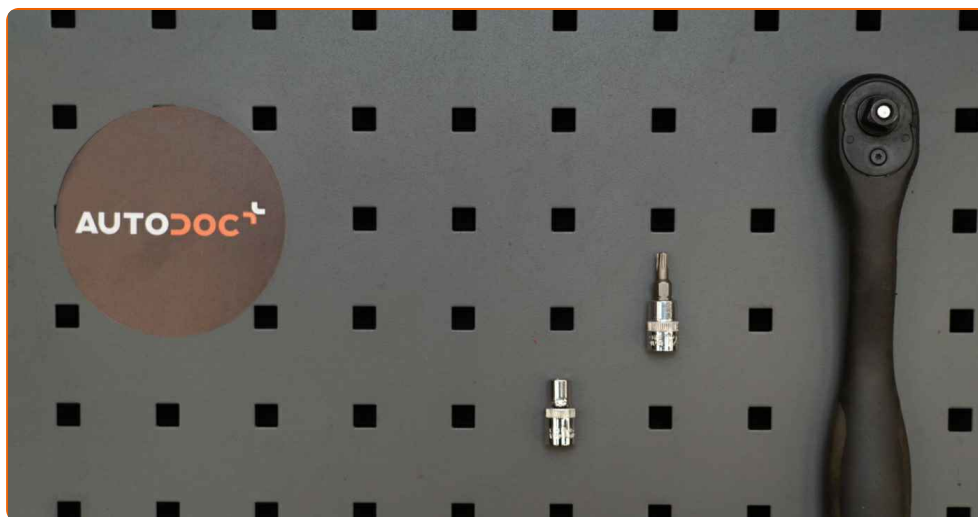
Importante!

Este procedimento de substituição pode ser usado para:
OPEL Astra Classic Sedan (A04) 1.6, OPEL Astra Classic Sedan (A04) 1.8 (L69)

Os passos podem variar ligeiramente dependendo do design do automóvel.

Este tutorial foi criado com base no procedimento de substituição de uma peça de automóvel semelhante em: OPEL Astra H Sedan (A04) 1.6 (L69)

SUBSTITUIÇÃO: FILTRO DO HABITÁCULO – OPEL
ASTRA CLASSIC SEDAN (A04). FERRAMENTAS DE QUE
PODERÁ NECESSITAR:



- Chave de caixa n.º 5.5
- Ponta de Torx T20
- Chave de catraca

[Comprar ferramentas](#)

Substituição: filtro do habitáculo – OPEL Astra Classic Sedan (A04). Os especialistas da AUTODOC recomendam:

- Substitua o filtro de ar do habitáculo pelo menos uma vez a cada seis meses, nas estações da Primavera e de Outono.
- Siga os termos, as recomendações e as exigências da operação da peça fornecida pelo fabricante.
- Se o fluxo de ar para o habitáculo for drasticamente reduzido, substitua o filtro antes de uma manutenção programada.
- Por favor, tenha em atenção: todos os trabalhos no automóvel – OPEL Astra Classic Sedan (A04) – devem ser efetuados com o motor desligado.

EFETUAR A SUBSTITUIÇÃO, NA SEGUINTE ORDEM:

1

Mova o assento do passageiro totalmente para trás.

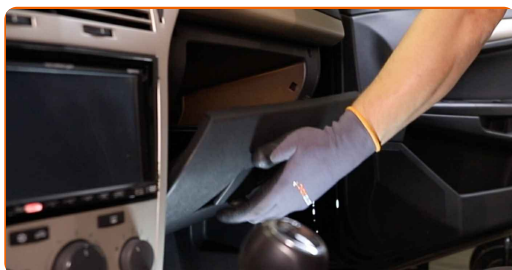


2

Abra um pano sob a tampa do filtro do habitáculo para prevenir que o estofamento do interior fique sujo.

3

Abra o porta-luvas.



4 Desaperte os parafusos de fixação do porta-luvas. Use Torx T20.



5 Retire o porta-luvas.



Substituição: filtro do habitáculo – OPEL Astra Classic Sedan (A04). Conselho da AUTODOC:

- Tenha cuidado para evitar danificar os fixadores do porta-luvas.

6 Desconecte o conector de luz do porta-luvas.



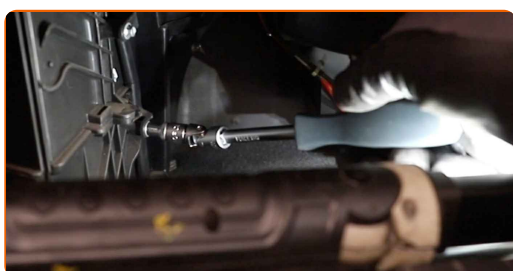
7 Desenrosque os elementos de fixação do painel lateral do lado do passageiro.



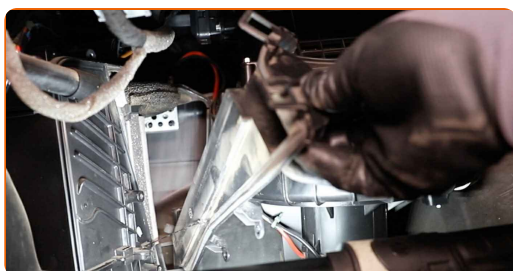
8 Remova a tampa por baixo do porta-luvas.



9 Desaperte os fixadores da tampa da caixa do filtro do habitáculo. Use uma chave soquete nº 5.5. Use uma chave de catraca.



10 Remova a tampa do filtro do habitáculo.



11 Retire o filtro de habitáculo.

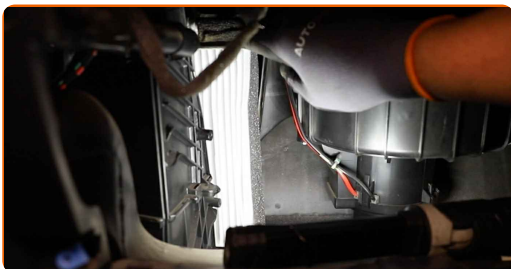


Substituição: filtro do habitáculo – OPEL Astra Classic Sedan (A04). Conselho:

- Não tente limpar e reutilizar o filtro - afetará a qualidade de limpeza de ar dentro o carro.

12

Instale o filtro do habitáculo no seu assento de montagem.

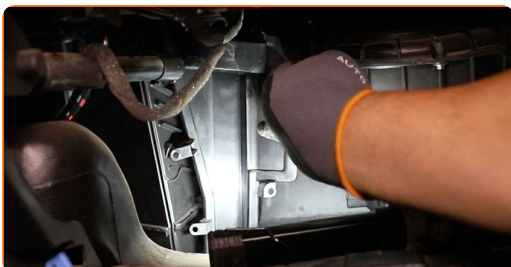


Substituição: filtro do habitáculo – OPEL Astra Classic Sedan (A04). Conselho da AUTODOC:

- Siga a seta de direção do fluxo de ar no filtro.
- Verifique a posição correta do elemento de filtro. Não inclinar.
- Atenção! Utilize filtros de qualidade – OPEL Astra Classic Sedan (A04).

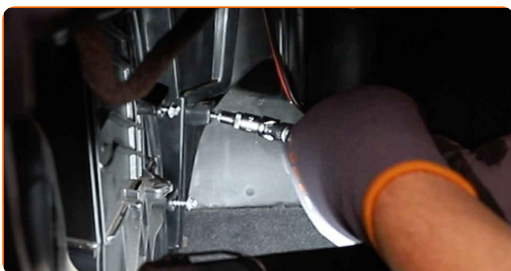
13

Instale a tampa do filtro.



14

Aperte os fixadores da tampa da caixa do filtro do habitáculo. Use uma chave soquete nº 5.5. Use uma chave de catraca.



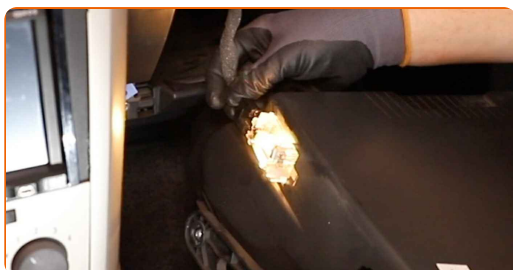
15 Instale e fixe a tampa por baixo do porta-luvas.



16 Aperte os elementos de fixação do painel lateral do lado do passageiro.



17 Ligue o conector de luz do porta-luvas.



18 Instalar o porta-luvas.



19 Aparafuse os parafusos de fixação do porta-luvas. Use Torx T20.



20

Feche a caixa do porta-luvas.

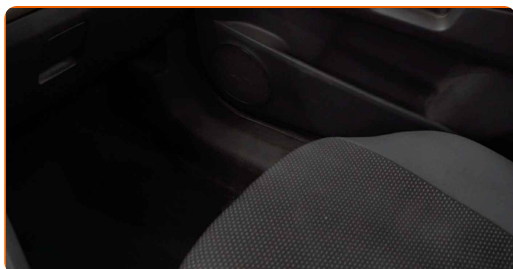


21

Retire o pano.

22

Volte a colocar o banco do passageiro na sua posição inicial.



23

Ligue a ignição.

24

Ligue o sistema de ar condicionado. Isso é necessário para garantir que o componente funcione corretamente.

25

Desligue a ignição.

MUITO BEM! 

VER MAIS TUTORIAIS

AUTODOC – ALTA QUALIDADE E PEÇAS DE AUTOMÓVEIS A PREÇOS ACESSÍVEIS ONLINE

APLICATIVO MÓVEL AUTODOC: AGARRE ÓTIMAS OFERTAS E FAÇA COMPRAS CONVENIENTEMENTE



+ AUTODOC

GET IT ON  **Google Play**

 **Download on the App Store**

Download

UMA ENORME SELEÇÃO DE PEÇAS DE REPOSIÇÃO PARA O SEU AUTOMÓVEL

FILTRO DO HABITÁCULO: UMA AMPLA SELEÇÃO

(i) DISCLAIMER (ISENÇÃO DE RESPONSABILIDADE):

O documento contém apenas recomendações gerais que podem ser úteis para os Senhores quando procederem a trabalhos de reparação ou substituição. AUTODOC não se responsabiliza por qualquer perda, lesão, danificação de propriedade que ocorre durante o processo de reparação ou substituição devido a utilização incorreta ou interpretação errada da informação fornecida.

AUTODOC não se responsabiliza por qualquer possível erro ou falta de clareza contidos neste guia. A informação fornecida destina-se exclusivamente a fins de informação e não pode substituir as instruções de especialista.

AUTODOC não se responsabiliza pelo uso incorreto ou perigoso de equipamento, ferramentas e peças de automóvel. AUTODOC recomenda fortemente usar do máximo cuidado e observar as regras de segurança quando proceder a trabalhos de reparação ou substituição. Lembramos: o uso de peças de automóvel de qualidade inferior não garante o nível apropriado de segurança no trânsito.

© Copyright 2023 – Todos os conteúdos deste site, especialmente textos, fotografias e gráficos, estão sob a proteção do copyright. AUTODOC SE reserva todos os direitos, incluindo os direitos de reprodução, publicação, edição e tradução.