



Como mudar braço
inferior da parte dianteira
em **OPEL Astra Classic
Sedan (A04)** - guia de
substituição

TUTORIAL EM VÍDEO SEMELHANTE



Este vídeo mostra o procedimento de substituição de uma peça de automóvel semelhante noutro veículo

Importante!

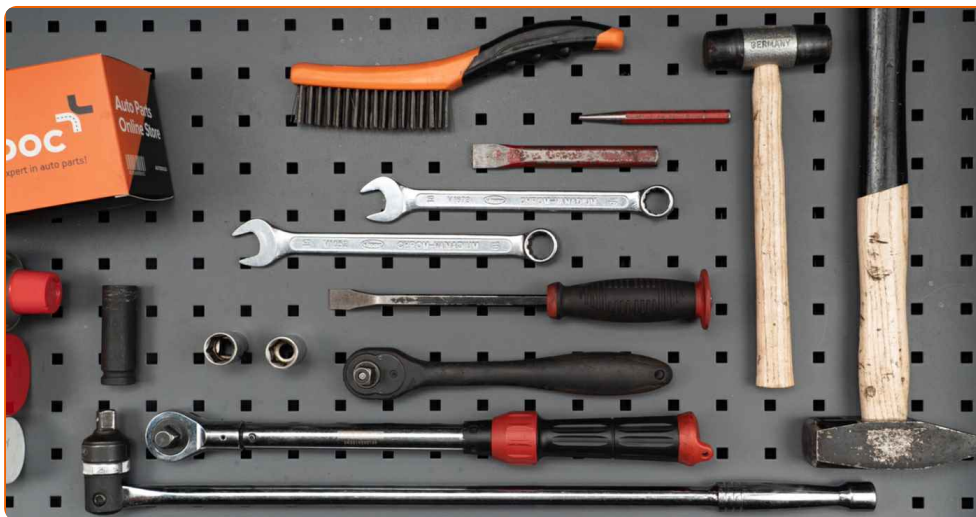
Este procedimento de substituição pode ser usado para:

OPEL Astra Classic Sedan (A04) 1.7 CDTi, OPEL Astra Classic Sedan (A04) 1.6, OPEL Astra Classic Sedan (A04) 1.7 CDTI, OPEL Astra Classic Sedan (A04) 1.8 (L69)

Os passos podem variar ligeiramente dependendo do design do automóvel.

Este tutorial foi criado com base no procedimento de substituição de uma peça de automóvel semelhante em: OPEL ZAFIRA B (A05) 1.8 (M75)

**SUBSTITUIÇÃO: BRAÇO INFERIOR DA PARTE
DIANTEIRA – OPEL ASTRA CLASSIC SEDAN (A04).
FERRAMENTAS DE QUE PODERÁ NECESSITAR:**



- Escova de Arame
- Spray WD-40
- Produto de limpeza para travões
- Massa de cobre
- Chave Combinada nº 17
- Chave Combinada nº 18
- Chave de caixa n.º 18
- Chave de caixa n.º 19
- Soquete de impacto para roda nº 17
- Chave de catraca
- Chave dinamométrica
- Punção de arrombar
- Martelo
- Cinzel plano
- Martelo de borracha
- Pé-de-cabra
- Macaco hidráulico para caixa de transmissão
- Calço de roda

Comprar ferramentas

Substituição: braço inferior da parte dianteira – OPEL Astra Classic Sedan (A04). AUTODOC recomenda:

- O procedimento de substituição é idêntico para os braços de suspensão inferiores esquerdo e direito.
- Todo o trabalho deve ser feito com o motor parado.

SUBSTITUIÇÃO: BRAÇO INFERIOR DA PARTE DIANTEIRA – OPEL ASTRA CLASSIC SEDAN (A04). SIGA OS SEGUINTE PASSOS:

1

Fixe as rodas com os calços.



2

Solte os parafusos de montagem das rodas. Use o soquete de impacto para roda #17.

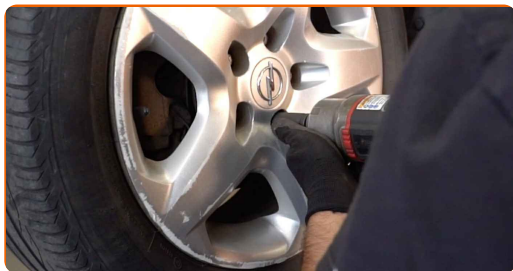


3

Elevar a parte dianteira do carro e fixar em suportes.

4

Desaperte os parafusos da roda.

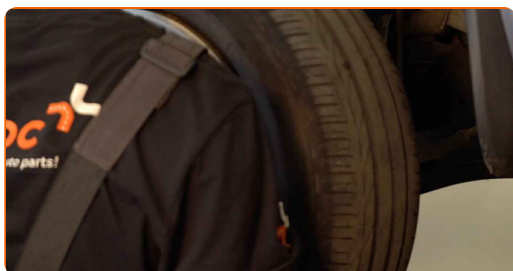


Substituição: braço inferior da parte dianteira – OPEL Astra Classic Sedan (A04). Conselho:

- Para evitar uma lesão, segure a roda ao desapertar os parafusos.

5

Retire a roda.



6

Limpe todas as juntas do braço. Use uma escova metálica. Use spray WD-40.



AUTODOC recomenda:

- Substituição: braço inferior da parte dianteira – OPEL Astra Classic Sedan (A04).
Depois de aplicar o spray, espere alguns minutos.
- Utilize óculos de proteção.

7 Desaperte a fixação da articulação esférica da manga de eixo. Use uma chave combinada nº 17. Use uma chave soquete nº 19. Use uma chave de catraca.



8 Remova o parafuso de fixação. Use um saca-pino. Use um martelo de borracha.



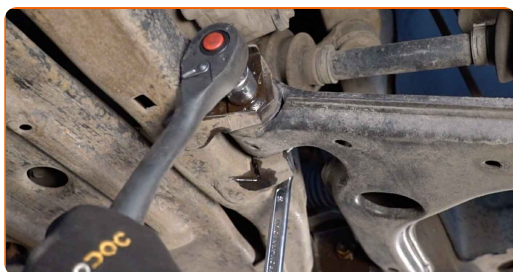
9 Limpe todas as juntas do braço. Use uma escova metálica. Use spray WD-40.



Substituição: braço inferior da parte dianteira – OPEL Astra Classic Sedan (A04). Os especialistas da AUTODOC recomendam:

- Após aplicar o spray, espere alguns minutos.
- Utilize óculos de proteção.

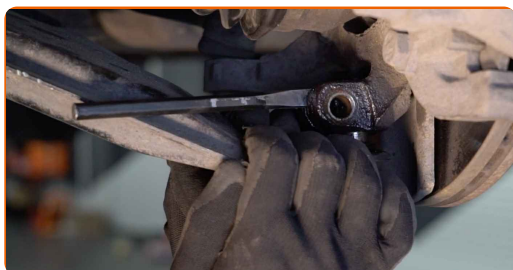
10 Solte o fixador frontal do braço. Use uma chave soquete nº 18. Use uma chave combinada nº 18. Use uma chave de catraca.



11 Solte o fixador traseiro do braço. Use uma chave soquete nº 18. Use uma chave combinada nº 18. Use uma chave de catraca.



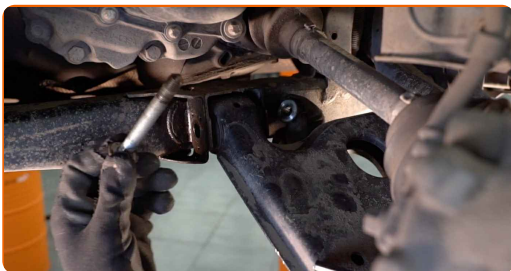
12 Solte o elemento fixador que liga a junta esférica do braço de suspensão à manga do eixo. Use um cinzel plano para metal. Use um martelo.



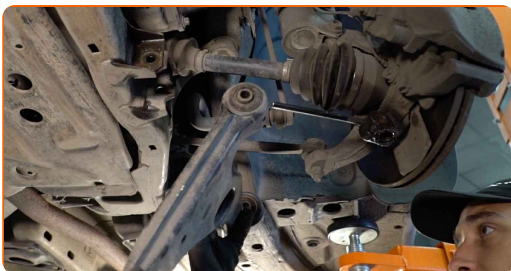
13 Desconecte o braço inferior da manga de eixo.



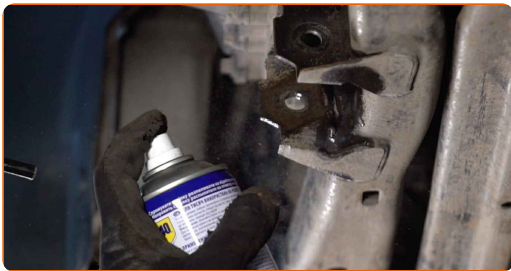
14 Retire os parafusos de fixação.



15 Remova o braço. Utilize um pé-de-cabra.



16 Limpe os locais de montagem e a rosca do braço da suspensão. Use uma escova metálica. Use spray WD-40.



17 Instale um novo braço. Utilize um pé-de-cabra.

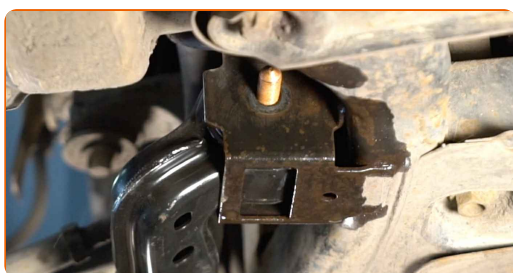


Substituição: braço inferior da parte dianteira – OPEL Astra Classic Sedan (A04). Conselho da AUTODOC:

- Durante o processo de instalação, use apenas os novos parafusos e porcas.
- Não danifique a tampa da articulação esférica.

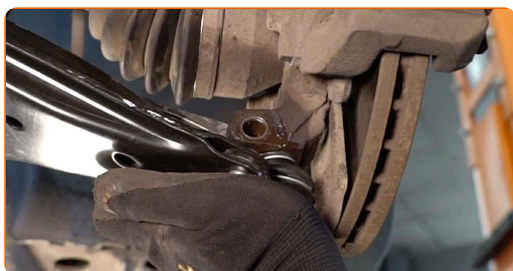
18

Instale os parafusos de fixação.



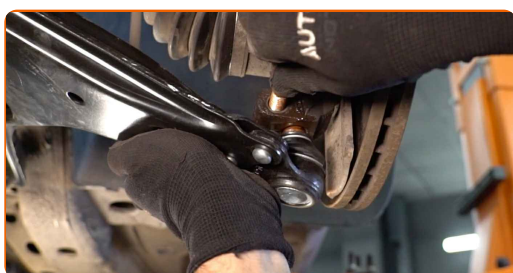
19

Conecte o braço inferior à manga de eixo.



20

Instale o parafuso de fixação.



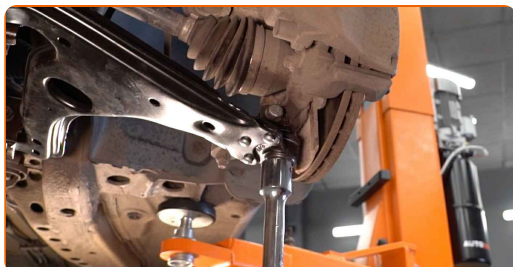
- 21** Aparafuse os fixadores da rótula de suspensão. Use uma chave soquete nº 19. Use uma chave combinada nº 17. Use uma chave de catraca.



- 22** Aperte o fixador da articulação esférica. Use uma chave soquete nº 19. Use uma chave combinada nº 17. Use uma chave de torque. Aperte-o para o torque de 50 Nm.



- 23** Apoie o braço. Use um macaco hidráulico de caixa de transmissão.



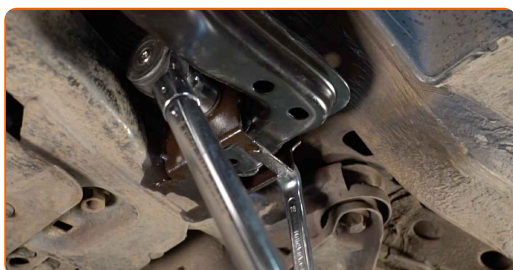
- 24** Aperte o braço de fixação dianteiro. Use uma chave combinada nº 18. Use uma chave soquete nº 18. Use uma chave de catraca.



- 25** Aparafuse o fixador traseiro que liga o braço da suspensão ao subchassi. Use uma chave combinada nº 18. Use uma chave soquete nº 18. Use uma chave de catraca.



- 26** Aperte o fixador traseiro do braço da suspensão. Use uma chave combinada nº 18. Use uma chave soquete nº 18. Use uma chave de torque. Aperte-o para o torque de 90 Nm.+90°



AUTODOC recomenda:

- **Importante!** Certifique-se de utilizar novos fixadores.

- 27** Aperte o fixador frontal, conectando o braço de controlo à subestrutura. Use uma chave combinada nº 18. Use uma chave soquete nº 18. Use uma chave de torque. Aperte-o para o torque de 90 Nm.+90°



AUTODOC recomenda:

- Importante! Certifique-se de utilizar novos fixadores.

28

Retire o suporte por baixo do braço.

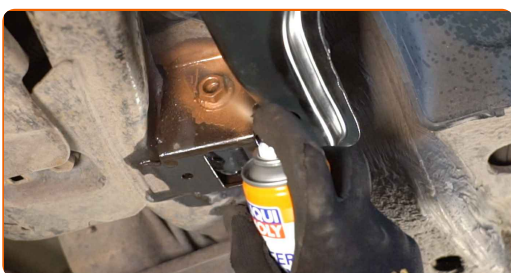


AUTODOC recomenda:

- Substituição: braço inferior da parte dianteira – OPEL Astra Classic Sedan (A04).
Baixe o macaco de transmissão suavemente, sem solavancos, para evitar danificar os componentes e mecanismos.

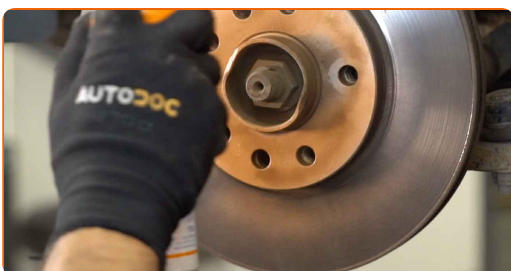
29

Trate todas as juntas do braço. Use massa de cobre.



30

Limpe o local de montagem do aro do pneu. Use uma escova metálica. Trate a superfície de contacto. Use massa de cobre.



31

Limpe a superfície do disco de travão. Utilize um produto de limpeza para travões.

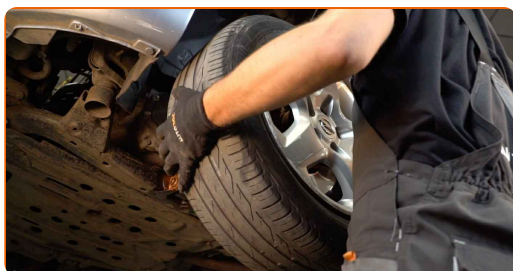


Substituição: braço inferior da parte dianteira – OPEL Astra Classic Sedan (A04). Conselho da AUTODOC:

- Após aplicar o spray, espere alguns minutos.

32

Instale a roda.

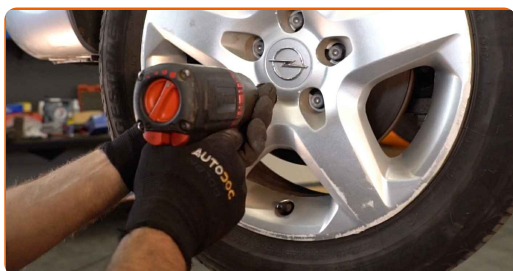


Substituição: braço inferior da parte dianteira – OPEL Astra Classic Sedan (A04). Os profissionais recomendam:

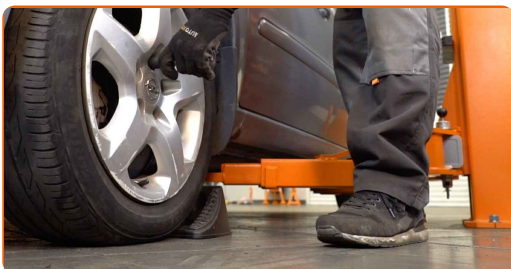
- Para evitar lesões, segure a roda quando apertar os parafusos de fixação.

33

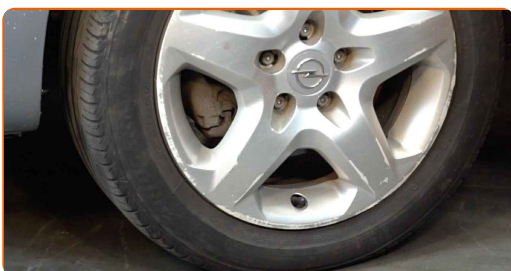
Aperte os parafusos da roda. Use o soquete de impacto para roda #17.



- 34** Baixar o carro e trabalhar em ordem transversal, apertar os parafusos das rodas. Use uma chave de torque. Aperte-o para o torque de 110 Nm.



- 35** Retire os macacos e calços.



MUITO BEM! 

VER MAIS TUTORIAIS

AUTODOC – ALTA QUALIDADE E PEÇAS DE AUTOMÓVEIS A PREÇOS ACESSÍVEIS ONLINE

APLICATIVO MÓVEL AUTODOC: AGARRE ÓTIMAS OFERTAS E FAÇA COMPRAS CONVENIENTEMENTE



UMA ENORME SELEÇÃO DE PEÇAS DE REPOSIÇÃO PARA O SEU AUTOMÓVEL

BRAÇO DE SUSPENSÃO: UMA AMPLA SELEÇÃO

(i) DISCLAIMER (ISENÇÃO DE RESPONSABILIDADE):

O documento contém apenas recomendações gerais que podem ser úteis para os Senhores quando procederem a trabalhos de reparação ou substituição. AUTODOC não se responsabiliza por qualquer perda, lesão, danificação de propriedade que ocorre durante o processo de reparação ou substituição devido a utilização incorreta ou interpretação errada da informação fornecida.

AUTODOC não se responsabiliza por qualquer possível erro ou falta de clareza contidos neste guia. A informação fornecida destina-se exclusivamente a fins de informação e não pode substituir as instruções de especialista.

AUTODOC não se responsabiliza pelo uso incorreto ou perigoso de equipamento, ferramentas e peças de automóvel. AUTODOC recomenda fortemente usar do máximo cuidado e observar as regras de segurança quando proceder a trabalhos de reparação ou substituição. Lembramos: o uso de peças de automóvel de qualidade inferior não garante o nível apropriado de segurança no trânsito.

© Copyright 2023 – Todos os conteúdos deste site, especialmente textos, fotografias e gráficos, estão sob a proteção do copyright. AUTODOC SE reserva todos os direitos, incluindo os direitos de reprodução, publicação, edição e tradução.