



Como mudar filtro  
habitáculo em **OPEL**  
**Astra F Classic Caravan**  
**(T92)** - guia de  
substituição

## TUTORIAL EM VÍDEO SEMELHANTE



Este vídeo mostra o procedimento de substituição de uma peça de automóvel semelhante noutro veículo

### **Importante!**

Este procedimento de substituição pode ser usado para:

OPEL Astra F Classic Caravan (T92) 1.4 i (F35, M35), OPEL Astra F Classic Caravan (T92) 1.6 i (F35, M35), OPEL Astra F Classic Caravan (T92) 1.6 i 16V (F35, M35)

Os passos podem variar ligeiramente dependendo do design do automóvel.

Este tutorial foi criado com base no procedimento de substituição de uma peça de automóvel semelhante em: OPEL Corsa B Hatchback (S93) 1.4 i (F08, F68, M68)

**SUBSTITUIÇÃO: FILTRO DO HABITÁCULO – OPEL  
ASTRA F CLASSIC CARAVAN (T92). LISTA DAS  
FERRAMENTAS DE QUE IRÁ NECESSITAR:**



- Escova de Arame
- Spray WD-40
- Massa de cobre
- Chave dinamométrica
- Chave Combinada nº 24
- Chave de caixa n.º 8
- Chave de caixa n.º 13
- Chave de catraca
- Chave Phillips
- Extrator Universal
- Cobertura para guarda-lamas

**Comprar ferramentas**

**Substituição: filtro do habitáculo – OPEL Astra F Classic Caravan (T92).  
Conselho da AUTODOC:**

- Substitua o filtro de ar do habitáculo pelo menos uma vez a cada seis meses, na estações da Primavera e de Outono.
- Siga os termos, as recomendações e as exigências da operação da peça fornecida pelo fabricante.
- Se o fluxo de ar para o habitáculo for drasticamente reduzido, substitua o filtro antes de uma manutenção programada.
- Por favor, tenha em atenção: todos os trabalhos no automóvel – OPEL Astra F Classic Caravan (T92) – devem ser efetuados com o motor desligado.

**EFETUAR A SUBSTITUIÇÃO, NA SEGUINTE ORDEM:**

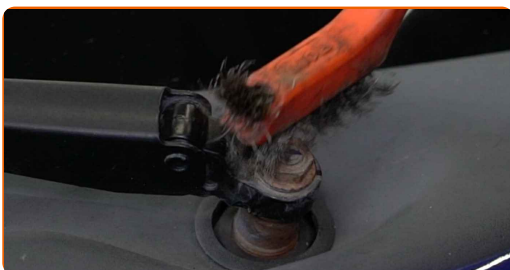
1

Retire as proteções de porca do braço do limpa vidros do para-brisas.



2

Limpe os fixadores dos braços do limpa-para-brisas. Use uma escova metálica. Use spray WD-40.



- 3** Desaperte os fixadores dos braços do limpa vidros do para-brisas. Use uma chave soquete nº 13. Use uma chave de catraca.



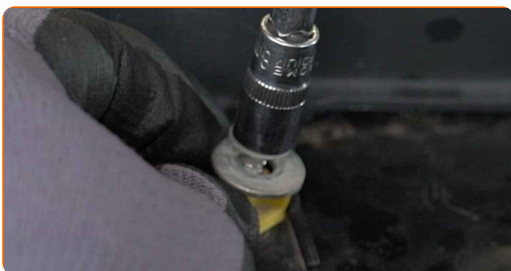
- 4** Retire os braços do limpa vidros. Utilize um extrator universal.



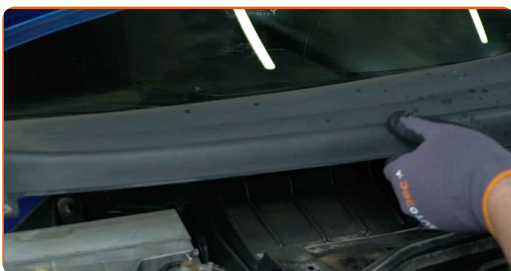
- 5** Abra o capô.

- 6** Use uma cobertura de proteção para prevenir a danificação da pintura e das peças plásticas do automóvel.

- 7** Desenrosque os fixadores da grelha do para-brisas. Use uma chave soquete nº 8. Use uma chave de catraca. Use a chave Phillips.



- 8** Remova a grelha do para-brisas localizada no lado esquerdo.



9

Remova o fixador da grelha do para-brisas localizado no lado direito.



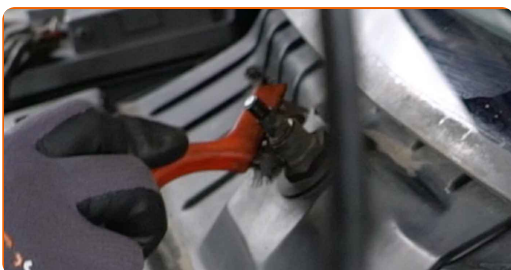
10

Retire o vedante da grelha do capô.



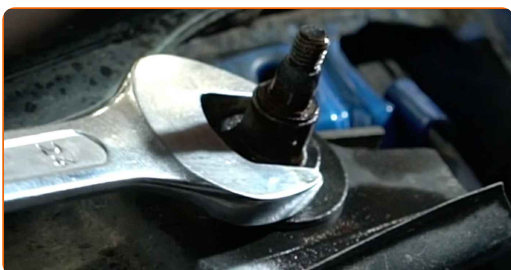
11

Limpe os fixadores do painel de plástico. Use uma escova metálica. Use spray WD-40.



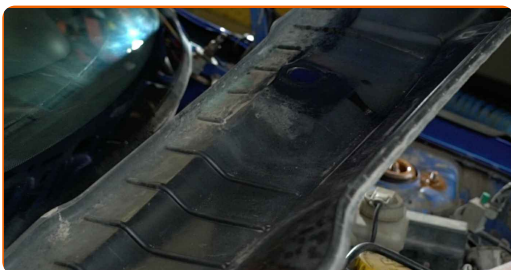
12

Desenrosque os fixadores do painel de plástico. Use uma chave combinada nº 24.



13

Desmonte o painel de plástico.



**14** Pressione os cliques de retenção do filtro de pólen para libertá-los.



**15** Remova o filtro de habitáculo.



**16** Ligue o modo de recirculação de ar.

**17** Limpe o assento de montagem do filtro do habitáculo.



**18** Insira um novo elemento de filtro na caixa do filtro.

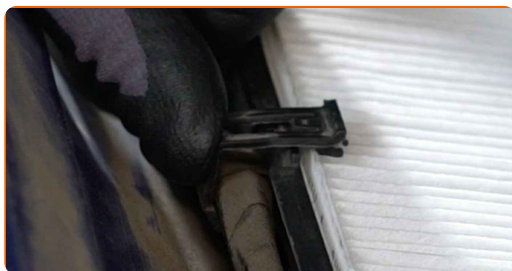


**AUTODOC recomenda:**

- Substituição: filtro do habitáculo – OPEL Astra F Classic Caravan (T92).  
Certifique-se de que posiciona correctamente o elemento filtrante. Evite o desalinhamento.
- Siga a seta de direção do fluxo de ar no filtro.
- Atenção! Utilize filtros de qualidade – OPEL Astra F Classic Caravan (T92).

**19**

Bloqueie os cliques de retenção do filtro de pólen no seu lugar.



**20**

Monte o painel de plástico.



**21**

Aperte os fixadores do painel de plástico. Use uma chave combinada nº 24.





**22** Monte a grelha de proteção dos limpadores localizada do lado direito.



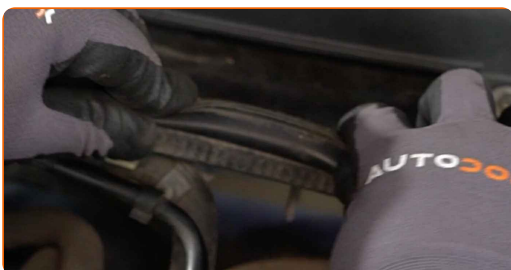
**23** Instale a grelha do para-brisas no lado esquerdo.



**24** Instale e fixe a grelha do capô. Use uma chave soquete nº 8. Use uma chave de catraca. Use a chave Phillips.



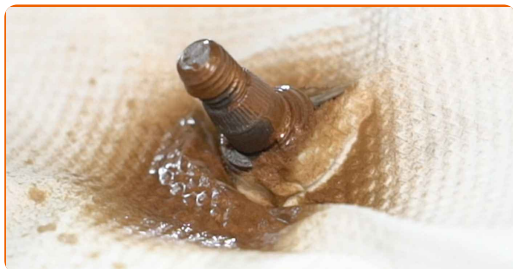
**25** Instale o vedante da grelha do capô.



**26** Remova a proteção do guarda-lamas.

**27** Feche o capô.

**28** Trate dos fixadores do braço da escova do limpa-para-brisas. Use massa de cobre.



**29** Instale os braços do limpa-para-brisas.



**30** Aperte os fixadores do braço da escova de limpa-para-brisas. Use uma chave soquete nº 13. Use uma chave de torque. Aperte-o para o torque de 14 Nm.



**31** Instale as porcas das tampas dos braços do limpa para-brisas.



**32** Ligue a ignição.

**33** Ligue o sistema de ar condicionado. Isso é necessário para garantir que o componente funcione corretamente.



**34** Desligue a ignição.

**MUITO BEM!** 

[VER MAIS TUTORIAIS](#)

# AUTODOC – ALTA QUALIDADE E PEÇAS DE AUTOMÓVEIS A PREÇOS ACESSÍVEIS ONLINE

APLICATIVO MÓVEL AUTODOC: AGARRE ÓTIMAS OFERTAS E FAÇA COMPRAS CONVENIENTEMENTE



**AUTODOC**

GET IT ON Google Play

Download on the App Store

Download

**UMA ENORME SELEÇÃO DE PEÇAS DE REPOSIÇÃO PARA O SEU AUTOMÓVEL**

**FILTRO DO HABITÁCULO: UMA AMPLA SELEÇÃO**

## **(i) DISCLAIMER (ISENÇÃO DE RESPONSABILIDADE):**

O documento contém apenas recomendações gerais que podem ser úteis para os Senhores quando procederem a trabalhos de reparação ou substituição. AUTODOC não se responsabiliza por qualquer perda, lesão, danificação de propriedade que ocorre durante o processo de reparação ou substituição devido a utilização incorreta ou interpretação errada da informação fornecida.

AUTODOC não se responsabiliza por qualquer possível erro ou falta de clareza contidos neste guia. A informação fornecida destina-se exclusivamente a fins de informação e não pode substituir as instruções de especialista.

AUTODOC não se responsabiliza pelo uso incorreto ou perigoso de equipamento, ferramentas e peças de automóvel. AUTODOC recomenda fortemente usar do máximo cuidado e observar as regras de segurança quando proceder a trabalhos de reparação ou substituição. Lembramos: o uso de peças de automóvel de qualidade inferior não garante o nível apropriado de segurança no trânsito.

© Copyright 2023 – Todos os conteúdos deste site, especialmente textos, fotografias e gráficos, estão sob a proteção do copyright. AUTODOC SE reserva todos os direitos, incluindo os direitos de reprodução, publicação, edição e tradução.