



Como mudar rolamento  
da roda da parte traseira  
em **OPEL Astra F Sedan**  
**(T92)** - guia de  
substituição

## TUTORIAL EM VÍDEO SEMELHANTE



Este vídeo mostra o procedimento de substituição de uma peça de automóvel semelhante noutro veículo

### **i** **Importante!**

Este procedimento de substituição pode ser usado para:

OPEL Astra F Sedan (T92) 1.7 TDS (F19, M19), OPEL Astra F Sedan (T92) 1.7 D (F19, M19), OPEL Astra F Sedan (T92) 1.4 i (F19, M19), OPEL Astra F Sedan (T92) 1.4 Si (F19, M19), OPEL Astra F Sedan (T92) 1.6 i (F19, M19), OPEL Astra F Sedan (T92) 1.6 Si (F19, M19), OPEL Astra F Sedan (T92) 1.8 i (F19, M19), OPEL Astra F Sedan (T92) 1.8 i 16V (F19, M19), OPEL Astra F Sedan (T92) 2.0 i (F19, M19), OPEL Astra F Sedan (T92) 1.7 TD (F19, M19), OPEL Astra F Sedan (T92) 2.0 i 16V (F19, M19), OPEL Astra F Sedan (T92) 1.4 i 16V (F19, M19), OPEL Astra F Sedan (T92) 1.6 i 16V (F19, M19), OPEL Astra F Sedan (T92) 1.4 (F19, M19), OPEL Astra F Sedan (T92) 1.6 (F19, M19)

Os passos podem variar ligeiramente dependendo do design do automóvel.

Este tutorial foi criado com base no procedimento de substituição de uma peça de automóvel semelhante em: OPEL Meriva A (X03) 1.6 16V (E75)

**SUBSTITUIÇÃO: ROLAMENTO DA RODA – OPEL ASTRA F SEDAN (T92). FERRAMENTAS DE QUE PODERÁ NECESSITAR:**



- Escova de Arame
- Spray WD-40
- Produto de limpeza para travões
- Spray eletrónico
- Massa de cobre
- Chave dinamométrica
- Chave Combinada nº 13
- Chave Combinada nº 17
- Chave de caixa n.º E8
- Chave de caixa n.º 13
- Chave de caixa n.º 16
- Chave de caixa n.º E20
- Ponta de Torx T30
- Soquete de impacto para roda nº 17
- Chave de catraca
- Vira-macho
- Martelo
- Alicates Bomba de Água
- Pé-de-cabra
- Calço de roda

**Comprar ferramentas**

Substituição: rolamento da roda – OPEL Astra F Sedan (T92). Os especialistas da AUTODOC recomendam:

- Não reutilize o conjunto de rolamento do seu automóvel OPEL Astra F Sedan (T92)
- O procedimento de substituição do rolamento do cubo da roda é idêntico para as duas rodas no mesmo eixo.
- Por favor, tenha em atenção: todos os trabalhos no automóvel – OPEL Astra F Sedan (T92) – devem ser efetuados com o motor desligado.

## EFETUAR A SUBSTITUIÇÃO, NA SEGUINTE ORDEM:

**1** Fixe as rodas com os calços.

**2** Solte os parafusos de montagem das rodas. Use o soquete de impacto para roda #17.



**3** Elevar a parte traseira do carro e fixar em suportes.

**4** Desaperte os parafusos da roda.



**AUTODOC recomenda:**

- Para evitar uma lesão, segure a roda ao desapertar os parafusos.

**5** Retire a roda.



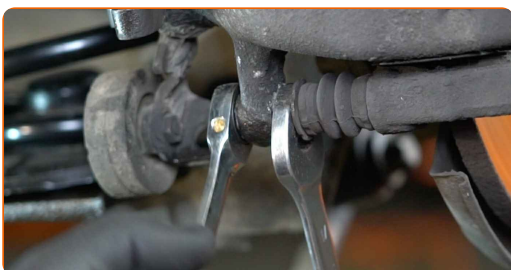
**6** Limpe os elementos de fixação da pinça de travão. Use uma escova metálica. Use spray WD-40.



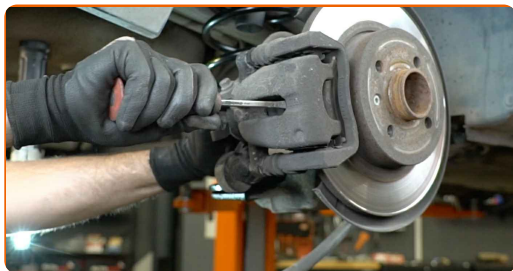
**7** Solte o cabo do travão de estacionamento. Use alicates de bomba de água. Utilize um pé-de-cabra.



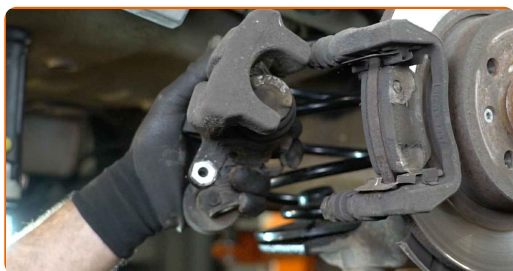
**8** Desaparafuse a fixação de pinça de travão. Use uma chave combinada nº 13. Use uma chave combinada nº 17.



**9** Afaste as pastilhas de travão. Utilize um pé-de-cabra.



**10** Retire a pinça de travão.



**Substituição: rolamento da roda – OPEL Astra F Sedan (T92). Conselho da AUTODOC:**

- Prenda a pinça à suspensão ou à estrutura com um fio sem desligar da mangueira de travão para evitar a despressurização do sistema de travagem.
- Certifique-se de que a pinça de travão não está solta na mangueira do travão.
- Não pressione o pedal do travão depois de a pinça do travão ter sido removida. Como resultado, o pistão pode sair do cilindro de travão, e pode ocorrer a fuga de fluido de travão e a despressurização do sistema.
- Verifique o suporte da pinça do travão, os pinos-guia da pinça do travão e os foles. Limpe-os. Substitua, se necessário.

**11** Remover as pastilhas de travão. Utilize um pé-de-cabra.



**12** Limpe os fixadores do suporte da pinça de travão. Use uma escova metálica. Utilize um produto de limpeza para travões.



**AUTODOC recomenda:**

- Substituição: rolamento da roda – OPEL Astra F Sedan (T92). Depois de aplicar o spray, espere alguns minutos.

**13** Desaperte a fixação da braçadeira da pinça. Use uma chave soquete nº E20. Use uma chave de tarraxa.



**14** Retire a braçadeira da pinça.

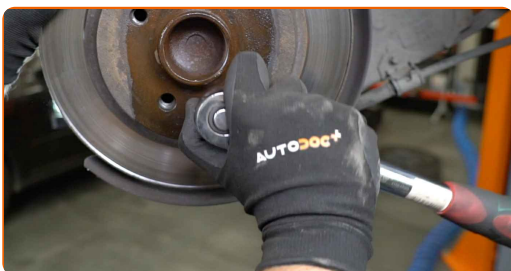




**15** Limpe os elementos de fixação do disco de travão. Use uma escova metálica. Use spray WD-40.



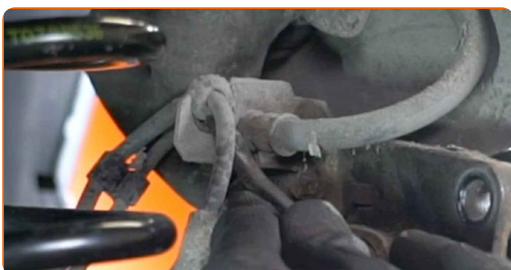
**16** Desaperte a fixação do disco de travão. Use Torx T30. Use uma chave de catraca.



**17** Remova o disco de travão. Use um martelo.



**18** Desconecte os fios do sensor ABS.



**19** Separe o conector do sensor ABS. Utilize um pé-de-cabra.





**20** Limpe os elementos de fixação do rolamento do cubo da roda. Use uma escova metálica. Use spray WD-40.



**21** Desaparafuse as porcas do mancal do cubo. Use uma chave soquete nº 16. Use uma chave de catraca.



**22** Desaparafuse o fixador do suporte da cablagem de ABS. Use uma chave soquete nº E8. Use uma chave de catraca.



**23** Remova o suporte da cablagem do ABS.

**24** Remova o mancal do cubo juntamente com a placa de proteção do disco de travão.



25

Limpe o local de montagem do rolamento de cubo. Use uma escova metálica. Use spray WD-40.



26

Desprenda o mancal do cubo da placa de proteção do disco de travão. Use um martelo.



27

Trate dos fixadores da chumaceira do cubo de roda. Use massa de cobre.



28

Instale um novo rolamento de cubo de roda.

29

Instale o mancal do cubo juntamente com placa de proteção do disco de travão.



30

Aparafuse as porcas do mancal do cubo. Use uma chave soquete nº 16. Use uma chave de catraca.



31

Aperte as porcas do mancal do cubo. Use uma chave soquete nº 16. Use uma chave de torque. Aperte-o para o torque de 50 Nm.+45°



**AUTODOC recomenda:**

- Importante! Certifique-se de utilizar novos fixadores.

32

Trate do conector do sensor de ABS. Use spray eletrônico.



33

Junte o conector do sensor ABS.



**34** Monte o suporte da cablagem do ABS.



**35** Aperte o fixador do suporte da cablagem de ABS. Use uma chave soquete nº E8. Use uma chave de torque. Aperte-o para o torque de 7 Nm.



**36** Conecte os fios do sensor ABS.



**37** Trate dos fixadores da chumaceira do cubo de roda. Use massa de cobre.



**38** Trate o cubo onde entra em contacto com o disco de travão. Use massa de cobre.



**39** Instale o disco de travão.



**40** Aperte a fixação do disco de travão. Use Torx T30. Use uma chave de torque. Aperte-o para o torque de 8 Nm.



**41** Limpe a braçadeira da pinça de travão de sujidade e poeira. Use uma escova metálica. Utilize um produto de limpeza para travões.



**Substituição: rolamento da roda – OPEL Astra F Sedan (T92). Conselho da AUTODOC:**

- Após aplicar o spray, espere alguns minutos.

**42** Instale a braçadeira da pinça do travão.





- 43** Aperte a braçadeira da pinça do travão. Use uma chave soquete nº E20. Use uma chave de torque. Aperte-o para o torque de 100 Nm.



- 44** Instale as pastilhas de travão.



- 45** Instale a pinça do travão e fixe-o. Use uma chave soquete nº 13. Use uma chave combinada nº 17. Use uma chave de torque. Aperte-o para o torque de 25 Nm.



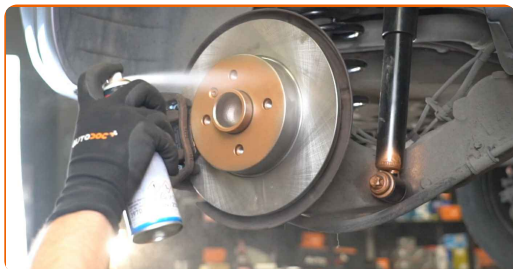
- 46** Instale o cabo do travão de estacionamento no suporte da pinça do travão. Use alicates de bomba de água. Utilize um pé-de-cabra.





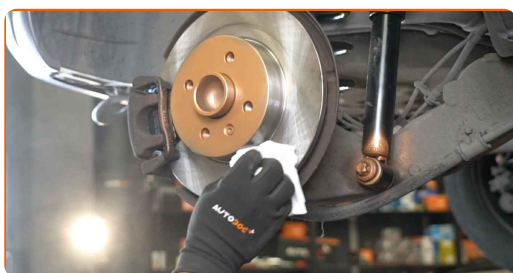
47

Trate a superfície onde o disco de travão entra em contacto com o aro da roda. Use massa de cobre.



48

Limpe a superfície do disco de travão. Utilize um produto de limpeza para travões.



### AUTODOC recomenda:

- Substituição: rolamento da roda – OPEL Astra F Sedan (T92). Depois de aplicar o spray, espere alguns minutos.

49

Instale a roda.



### AUTODOC recomenda:

- Aviso! Para evitar lesões, deve segurar a roda enquanto enrosca os parafusos de fixação do automóvel. OPEL Astra F Sedan (T92)

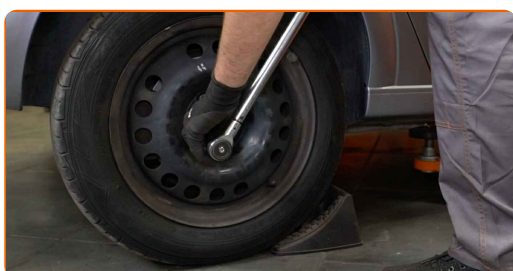
50

Aperte os parafusos da roda. Use o soquete de impacto para roda #17.



51

Baixar o carro e trabalhar em ordem transversal, apertar os parafusos das rodas. Use o soquete de impacto para roda #17. Use uma chave de torque. Aperte-o para o torque de 110 Nm.



52

Retire os macacos e calços.



**MUITO BEM!** 

**VER MAIS TUTORIAIS**

## AUTODOC – ALTA QUALIDADE E PEÇAS DE AUTOMÓVEIS A PREÇOS ACESSÍVEIS ONLINE

APLICATIVO MÓVEL AUTODOC: AGARRE ÓTIMAS OFERTAS E FAÇA COMPRAS CONVENIENTEMENTE



**AUTODOC**

GET IT ON  
**Google Play**

Download on the  
**App Store**

**Download**

**UMA ENORME SELEÇÃO DE PEÇAS DE REPOSIÇÃO PARA O SEU AUTOMÓVEL**

**ROLAMENTO DA RODA: UMA AMPLA SELEÇÃO**

### **(i) DISCLAIMER (ISENÇÃO DE RESPONSABILIDADE):**

O documento contém apenas recomendações gerais que podem ser úteis para os Senhores quando procederem a trabalhos de reparação ou substituição. AUTODOC não se responsabiliza por qualquer perda, lesão, danificação de propriedade que ocorre durante o processo de reparação ou substituição devido a utilização incorreta ou interpretação errada da informação fornecida.

AUTODOC não se responsabiliza por qualquer possível erro ou falta de clareza contidos neste guia. A informação fornecida destina-se exclusivamente a fins de informação e não pode substituir as instruções de especialista.

AUTODOC não se responsabiliza pelo uso incorreto ou perigoso de equipamento, ferramentas e peças de automóvel. AUTODOC recomenda fortemente usar do máximo cuidado e observar as regras de segurança quando proceder a trabalhos de reparação ou substituição. Lembramos: o uso de peças de automóvel de qualidade inferior não garante o nível apropriado de segurança no trânsito.

© Copyright 2023 – Todos os conteúdos deste site, especialmente textos, fotografias e gráficos, estão sob a proteção do copyright. AUTODOC SE reserva todos os direitos, incluindo os direitos de reprodução, publicação, edição e tradução.