



Como mudar sonda  
lambda em **OPEL Astra**  
**G CC (T98)** - guia de  
substituição

## TUTORIAL EM VÍDEO SEMELHANTE



Este vídeo mostra o procedimento de substituição de uma peça de automóvel semelhante noutro veículo

### **Importante!**

Este procedimento de substituição pode ser usado para:

OPEL Astra G CC (T98) 1.6 16V (F08, F48), OPEL Astra G CC (T98) 1.4 16V (F08, F48),  
OPEL Astra G CC (T98) 1.6 (F08, F48), OPEL Astra G CC (T98) 1.6 LPG (F08, F48),  
OPEL Astra G CC (T98) 1.4 LPG (F08, F48)

Os passos podem variar ligeiramente dependendo do design do automóvel.

Este tutorial foi criado com base no procedimento de substituição de uma peça de automóvel semelhante em: OPEL Meriva A (X03) 1.6 16V (E75)

**SUBSTITUIÇÃO: SONDA LAMBDA – OPEL ASTRA G CC (T98). FERRAMENTAS DE QUE IRÁ NECESSITAR:**



- Escova de Arame
- Spray WD-40
- Spray eletrónico
- Massa lubrificante de cerâmica para altas temperaturas
- Chave dinamométrica
- Åpen ringnøkkel nr. 22
- Chave de caixa n.º 22
- Chave de catraca
- Macho de roscar
- Cobertura para guarda-lamas

**Comprar ferramentas**

Substituição: sonda lambda – OPEL Astra G CC (T98). AUTODOC recomenda:

- Após substituir o sensor de oxigénio, elimine o código de erro da unidade de controlo eletrónico e permita que a ECU se adapte ao novo sensor.
- Antes de começar a trabalhar, ligue o motor e deixe-o aquecer até à temperatura de funcionamento.
- Por favor, tenha em atenção: todos os trabalhos no automóvel – OPEL Astra G CC (T98) – devem ser efetuados com o motor desligado.

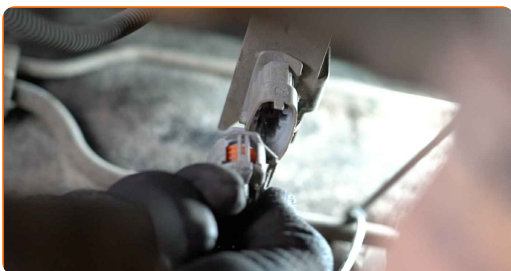
## EFETUAR A SUBSTITUIÇÃO, NA SEGUINTE ORDEM:

**1** Abra o capô.

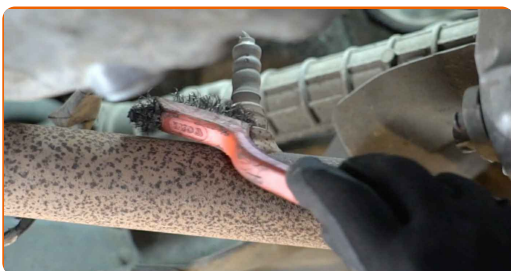
**2** Use uma cobertura de proteção para prevenir a danificação da pintura e das peças plásticas do automóvel.

**3** Eleve o automóvel utilizando um macaco ou coloque-o sobre um poço de inspeção.

**4** Desprenda o conector do sensor de oxigénio.

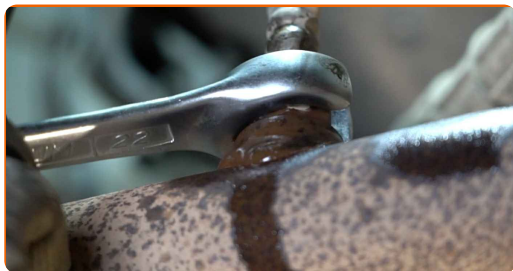


**5** Limpe o fixador do sensor de oxigénio. Use uma escova metálica. Use spray WD-40.



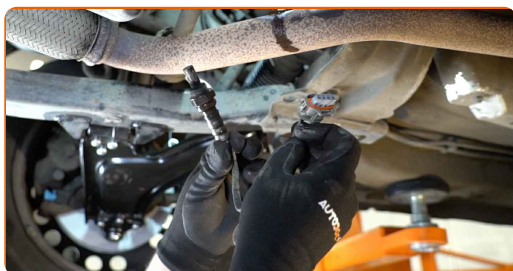
6

Desparafuse o fixador do sensor de oxigénio. Utilize uma chave poligonal aberta #22.



7

Remova a sonda lambda.



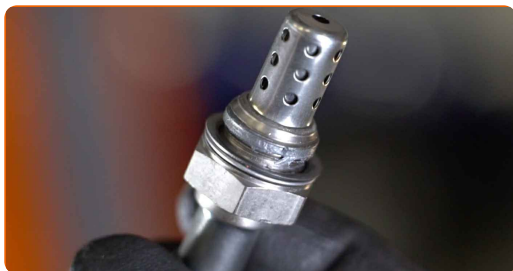
8

Faça uma rosca para o novo sensor de oxigénio. Utilize um macho de roscar. Use uma chave de catraca.



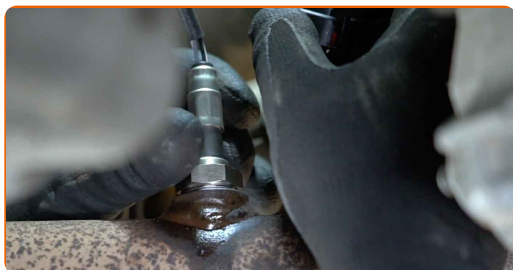
9

Trate do sensor de oxigénio. Utilize massa lubrificante de cerâmica para altas temperaturas.



10

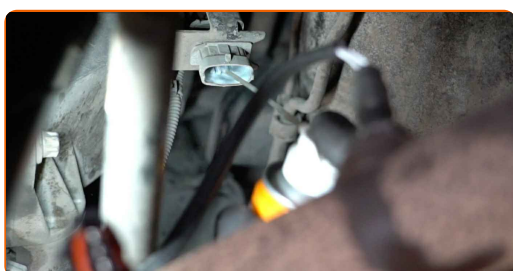
Instale o novo sensor de oxigénio.



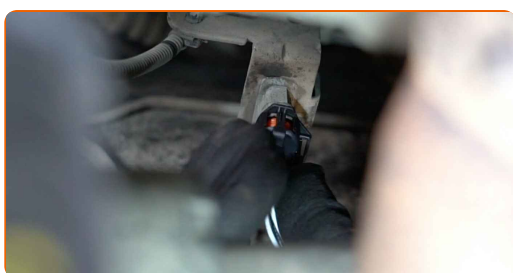
- 11** Aperte o fixador do sensor de oxigénio. Use uma chave soquete nº 22. Use uma chave de torque. Aperte-o para o torque de 31 Nm.



- 12** Trate do conector do sensor de oxigénio. Use graxa dielétrica.



- 13** Fixe o conector do sensor de oxigénio.



- 14** Abaixar o automóvel.

- 15** Remova a proteção do guarda-lamas.

- 16** Feche o capô.

- 17** Ligue a ignição. Isso é necessário para garantir que o componente funcione corretamente.

- 18** Desligue a ignição.

**MUITO BEM!** 

**VER MAIS TUTORIAIS**

# AUTODOC – ALTA QUALIDADE E PEÇAS DE AUTOMÓVEIS A PREÇOS ACESSÍVEIS ONLINE

APLICATIVO MÓVEL AUTODOC: AGARRE ÓTIMAS OFERTAS E FAÇA COMPRAS CONVENIENTEMENTE



**+ AUTODOC**

GET IT ON  
Google Play

Download on the  
App Store

Download

**UMA ENORME SELEÇÃO DE PEÇAS DE REPOSIÇÃO PARA O SEU AUTOMÓVEL**

**SONDA LAMBDA: UMA AMPLA SELEÇÃO**

## **(i) DISCLAIMER (ISENÇÃO DE RESPONSABILIDADE):**

O documento contém apenas recomendações gerais que podem ser úteis para os Senhores quando procederem a trabalhos de reparação ou substituição. AUTODOC não se responsabiliza por qualquer perda, lesão, danificação de propriedade que ocorre durante o processo de reparação ou substituição devido a utilização incorreta ou interpretação errada da informação fornecida.

AUTODOC não se responsabiliza por qualquer possível erro ou falta de clareza contidos neste guia. A informação fornecida destina-se exclusivamente a fins de informação e não pode substituir as instruções de especialista.

AUTODOC não se responsabiliza pelo uso incorreto ou perigoso de equipamento, ferramentas e peças de automóvel. AUTODOC recomenda fortemente usar do máximo cuidado e observar as regras de segurança quando proceder a trabalhos de reparação ou substituição. Lembramos: o uso de peças de automóvel de qualidade inferior não garante o nível apropriado de segurança no trânsito.

© Copyright 2022 – Todos os conteúdos deste site, especialmente textos, fotografias e gráficos, estão sob a proteção do copyright. AUTODOC GmbH reserva todos os direitos, incluindo os direitos de reprodução, publicação, edição e tradução.