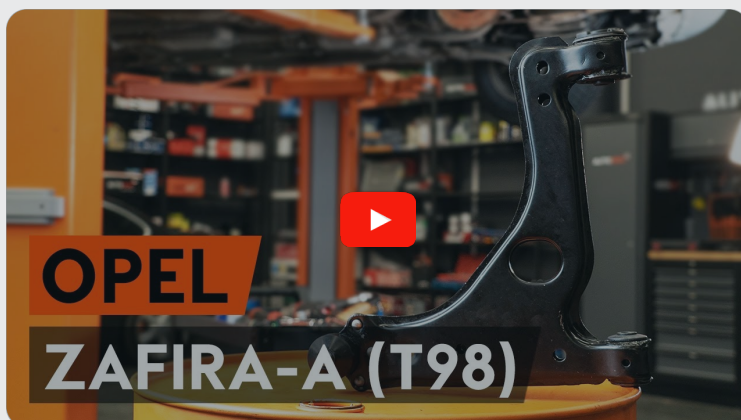




Como mudar braço inferior da parte dianteira em **OPEL Astra G Classic Hatchback (T98)** - guia de substituição

TUTORIAL EM VÍDEO SEMELHANTE



Este vídeo mostra o procedimento de substituição de uma peça de automóvel semelhante noutro veículo

Importante!

Este procedimento de substituição pode ser usado para:
OPEL Astra G Classic Hatchback (T98) 1.4 16V (F08, F48), OPEL Astra G Classic Hatchback (T98) 1.6 16V (F08, F48), OPEL Astra G Classic Hatchback (T98) 1.6 (F08, F48), OPEL Astra G Classic Hatchback (T98) 1.7 CDTI (F08, F48)

Os passos podem variar ligeiramente dependendo do design do automóvel.

Este tutorial foi criado com base no procedimento de substituição de uma peça de automóvel semelhante em: OPEL Zafira A (T98) 2.0 DI 16V (F75)

**SUBSTITUIÇÃO: BRAÇO INFERIOR DA PARTE
DIANTEIRA – OPEL ASTRA G CLASSIC HATCHBACK
(T98). LISTA DAS FERRAMENTAS DE QUE IRÁ
NECESSITAR:**



- Escova de Arame
- Spray WD-40
- Produto de limpeza para travões
- Massa de cobre
- Chave Combinada nº 18
- Chave de caixa n.º 18
- Soquete de impacto para roda nº 19
- Chave de catraca
- Chave dinamométrica
- Vira-macho
- Martelo
- Cinzel plano
- Martelo de borracha
- Pé-de-cabra
- Macaco hidráulico para caixa de transmissão
- Calço de roda

Comprar ferramentas

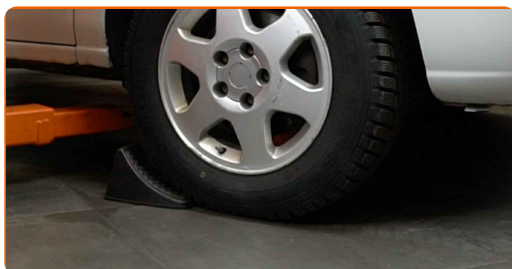
Substituição: braço inferior da parte dianteira – OPEL Astra G Classic Hatchback (T98). AUTODOC recomenda:

- O procedimento de substituição é idêntico para os braços de suspensão inferiores esquerdo e direito.
- Todo o trabalho deve ser feito com o motor parado.

SUBSTITUIÇÃO: BRAÇO INFERIOR DA PARTE DIANTEIRA – OPEL ASTRA G CLASSIC HATCHBACK (T98). SIGA OS SEGUINTESS PASSOS:

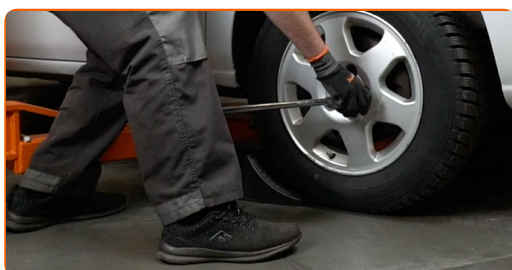
1

Fixe as rodas com os calços.



2

Solte os parafusos de montagem das rodas. Use o soquete de impacto para roda #19.

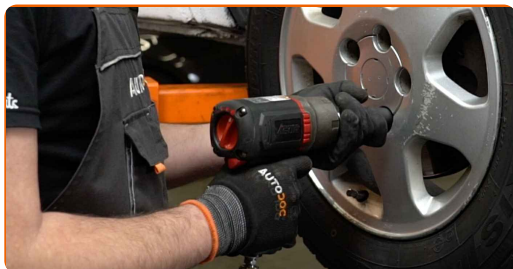


3

Elevar a parte dianteira do carro e fixar em suportes.

4

Desaperte os parafusos da roda.

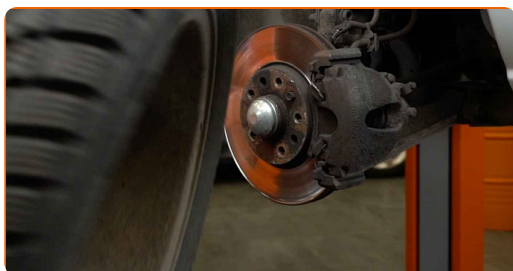


Substituição: braço inferior da parte dianteira – OPEL Astra G Classic Hatchback (T98). Conselho:

- Para evitar uma lesão, segure a roda ao desapertar os parafusos.

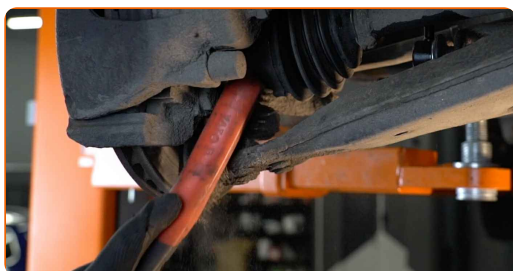
5

Retire a roda.



6

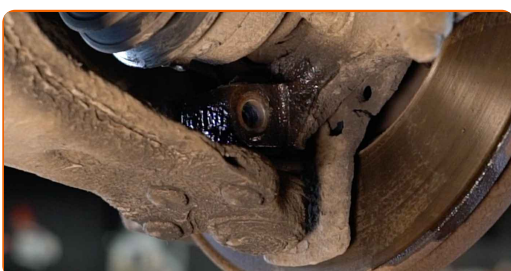
Limpe todas as juntas do braço. Use uma escova metálica. Use spray WD-40.



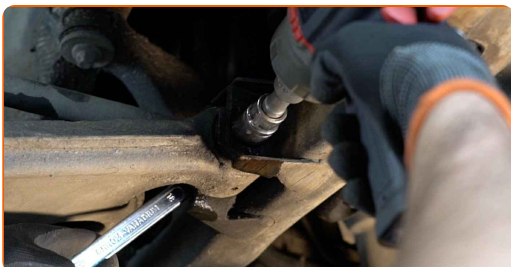
- 7** Desaperte a fixação da articulação esférica da manga de eixo. Use uma chave combinada nº 18. Use uma chave soquete nº 18. Use uma chave de catraca.



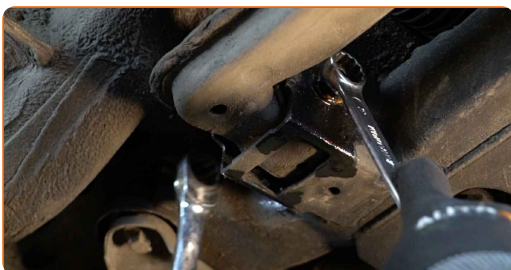
- 8** Remova o parafuso de fixação.



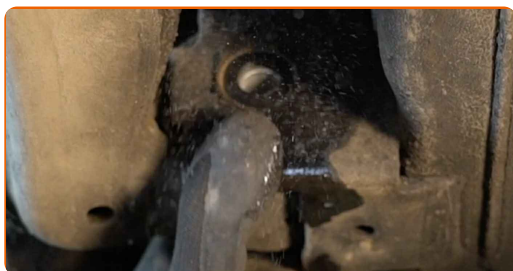
- 9** Desaperte o braço de fixação dianteiro. Use uma chave combinada nº 18. Use uma chave soquete nº 18. Use uma chave de catraca.



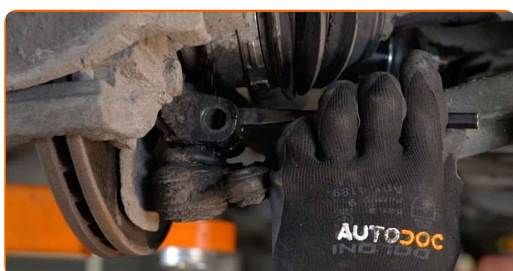
- 10** Desaperte o fixador traseiro que liga o braço da suspensão ao subchassi. Use uma chave combinada nº 18 (2 peças).



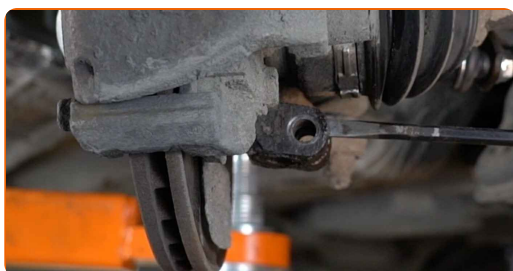
11 Remova o fixador traseiro do braço de controlo.



12 Solte o elemento fixador que liga a junta esférica do braço de suspensão à manga do eixo. Use um cinzel plano para metal. Use um martelo.



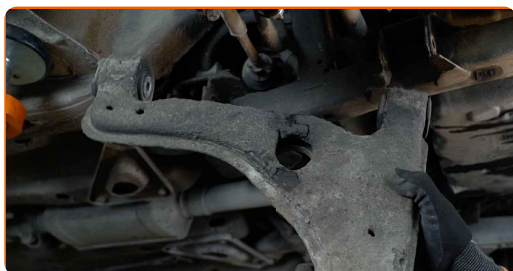
13 Desconecte o braço inferior da manga de eixo.



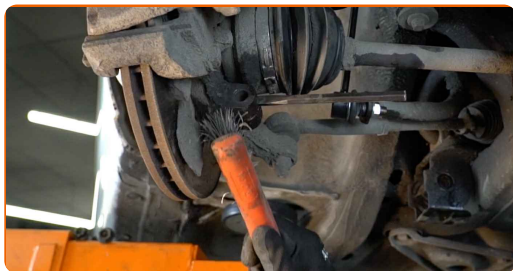
14 Remova o fixador frontal do braço de controlo.



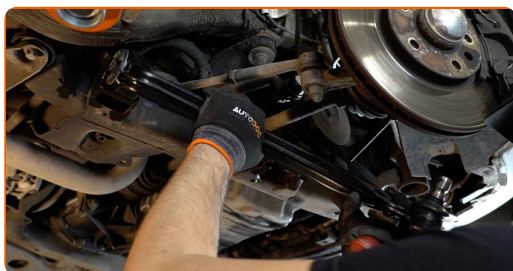
15 Remova o braço.



16 Limpe os locais de montagem e a rosca do braço da suspensão. Use uma escova metálica. Use spray WD-40.



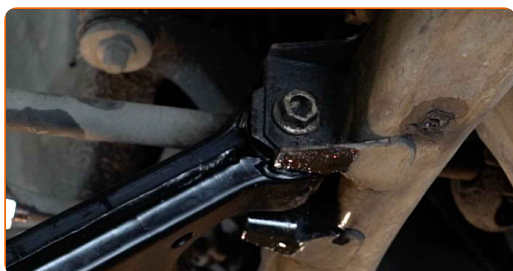
17 Instale um novo braço. Use um martelo de borracha. Utilize um pé-de-cabra.



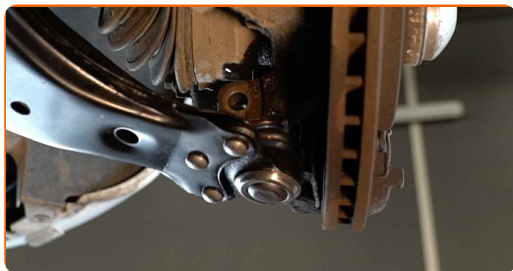
Substituição: braço inferior da parte dianteira – OPEL Astra G Classic Hatchback (T98). Os especialistas da AUTODOC recomendam:

- Durante o processo de instalação, use apenas os novos parafusos e porcas.
- Não danifique a tampa da articulação esférica.

18 Instale os fixadores do braço de controlo.

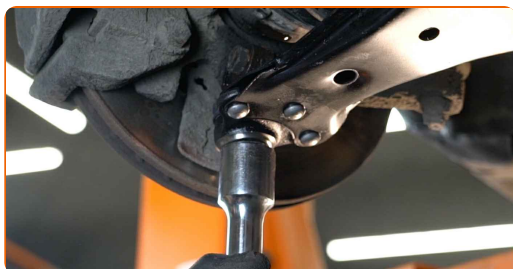


19 Conecte o braço inferior à manga de eixo.

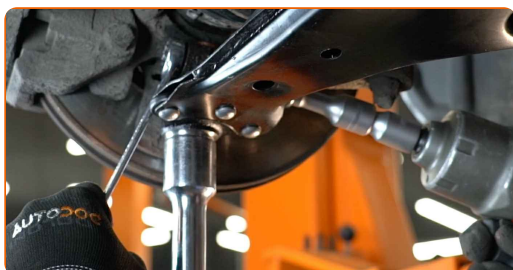


20 Instale o parafuso de fixação.

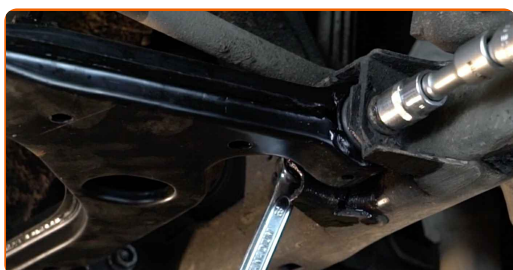
21 Apoie o braço. Use um macaco hidráulico de caixa de transmissão.



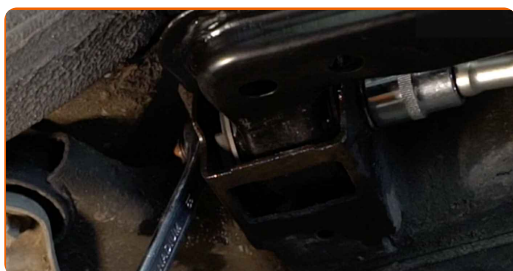
22 Aparafuse os fixadores da rótula de suspensão. Use uma chave combinada nº 18. Use uma chave soquete nº 18. Use uma chave de catraca.



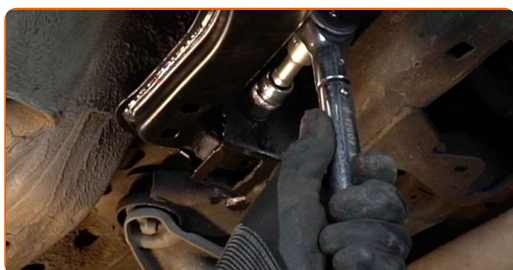
23 Aperte o braço de fixação dianteiro. Use uma chave combinada nº 18. Use uma chave soquete nº 18. Use uma chave de tarraxa.



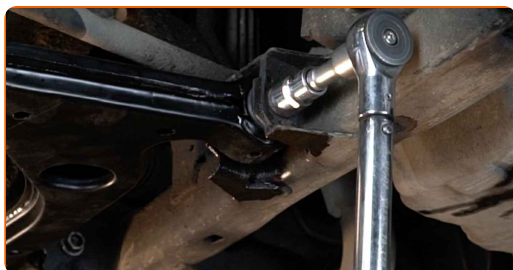
- 24** Aparafuse o fixador traseiro que liga o braço da suspensão ao subchassi. Use uma chave combinada nº 18. Use uma chave soquete nº 18. Use uma chave de tarraxa.



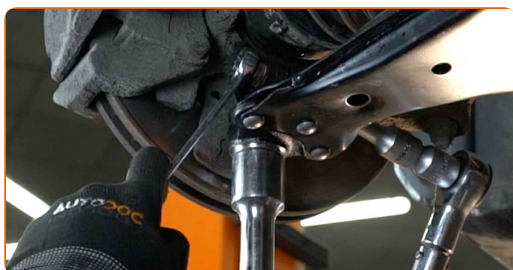
- 25** Aperte o fixador traseiro que liga o braço à subestrutura da carroçaria. Use uma chave soquete nº 18. Use uma chave de torque. Aperte-o para o torque de 100 Nm.



- 26** Aperte o fixador frontal, conectando o braço de controlo à subestrutura. Use uma chave soquete nº 18. Use uma chave de torque. Aperte-o para o torque de 100 Nm.

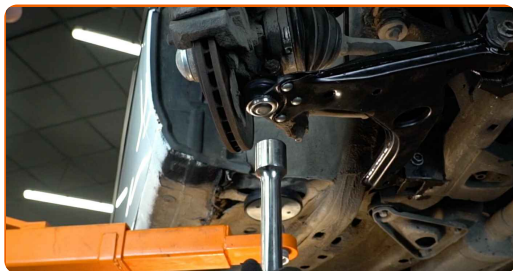


- 27** Aperte o fixador da articulação esférica. Use uma chave combinada nº 18. Use uma chave soquete nº 18. Use uma chave de torque. Aperte-o para o torque de 75 Nm.



28

Retire o suporte por baixo do braço.

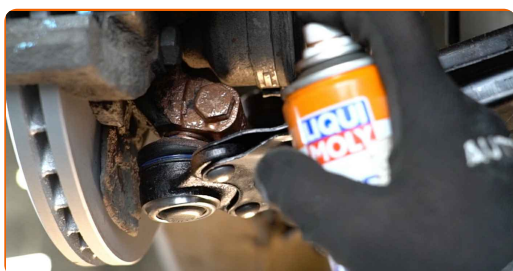


AUTODOC recomenda:

- Substituição: braço inferior da parte dianteira – OPEL Astra G Classic Hatchback (T98). Baixe o macaco de transmissão suavemente, sem solavancos, para evitar danificar os componentes e mecanismos.

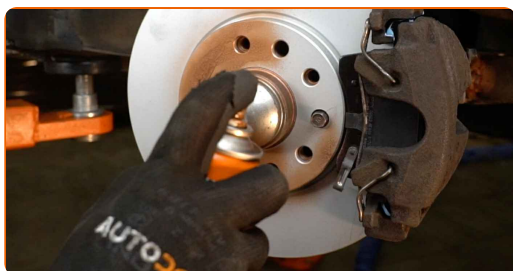
29

Trate todas as juntas do braço. Use massa de cobre.



30

Trate a superfície onde o disco de travão entra em contacto com o aro da roda. Use massa de cobre.



31

Limpe a superfície do disco de travão. Utilize um produto de limpeza para travões.

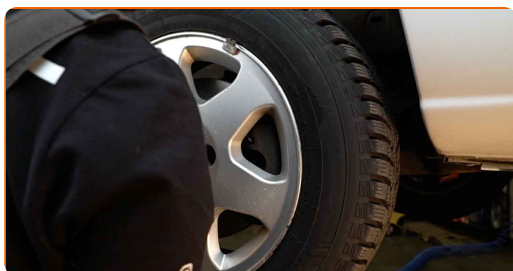


Substituição: braço inferior da parte dianteira – OPEL Astra G Classic Hatchback (T98). Conselho da AUTODOC:

- Após aplicar o spray, espere alguns minutos.

32

Instale a roda.



AUTODOC recomenda:

- Importante! Segure a roda enquanto enrosca os parafusos de fixação. OPEL Astra G Classic Hatchback (T98)

33

Aperte os parafusos da roda. Use o soquete de impacto para roda #19.



- 34 Baixar o carro e trabalhar em ordem transversal, apertar os parafusos das rodas. Use o soquete de impacto para roda #19. Use uma chave de torque. Aperte-o para o torque de 110 Nm.



- 35 Retire os macacos e calços.



MUITO BEM! 

VER MAIS TUTORIAIS

AUTODOC – ALTA QUALIDADE E PEÇAS DE AUTOMÓVEIS A PREÇOS ACESSÍVEIS ONLINE

APLICATIVO MÓVEL AUTODOC: AGARRE ÓTIMAS OFERTAS E FAÇA COMPRAS CONVENIENTEMENTE



AUTODOC

GET IT ON  **Google Play**

 **Download on the App Store**

Download

UMA ENORME SELEÇÃO DE PEÇAS DE REPOSIÇÃO PARA O SEU AUTOMÓVEL

BRAÇO DE SUSPENSÃO: UMA AMPLA SELEÇÃO

(i) DISCLAIMER (ISENÇÃO DE RESPONSABILIDADE):

O documento contém apenas recomendações gerais que podem ser úteis para os Senhores quando procederem a trabalhos de reparação ou substituição. AUTODOC não se responsabiliza por qualquer perda, lesão, danificação de propriedade que ocorre durante o processo de reparação ou substituição devido a utilização incorreta ou interpretação errada da informação fornecida.

AUTODOC não se responsabiliza por qualquer possível erro ou falta de clareza contidos neste guia. A informação fornecida destina-se exclusivamente a fins de informação e não pode substituir as instruções de especialista.

AUTODOC não se responsabiliza pelo uso incorreto ou perigoso de equipamento, ferramentas e peças de automóvel. AUTODOC recomenda fortemente usar do máximo cuidado e observar as regras de segurança quando proceder a trabalhos de reparação ou substituição. Lembramos: o uso de peças de automóvel de qualidade inferior não garante o nível apropriado de segurança no trânsito.

© Copyright 2023 – Todos os conteúdos deste site, especialmente textos, fotografias e gráficos, estão sob a proteção do copyright. AUTODOC SE reserva todos os direitos, incluindo os direitos de reprodução, publicação, edição e tradução.