



Como mudar filtro  
habitáculo em **OPEL**  
**Astra G Coupe (T98)** -  
guia de substituição

## TUTORIAL EM VÍDEO SEMELHANTE



Este vídeo mostra o procedimento de substituição de uma peça de automóvel semelhante noutro veículo

### **Importante!**

Este procedimento de substituição pode ser usado para:

OPEL Astra G Coupe (T98) 1.8 16V (F07), OPEL Astra G Coupe (T98) 2.0 16V Turbo (F07), OPEL Astra G Coupe (T98) 2.2 16V (F07), OPEL Astra G Coupe (T98) 2.2 DTI (F07), OPEL Astra G Coupe (T98) 1.6 16V (F07)

Os passos podem variar ligeiramente dependendo do design do automóvel.

Este tutorial foi criado com base no procedimento de substituição de uma peça de automóvel semelhante em: OPEL Astra G CC (T98) 1.2 16V (F08, F48)

SUBSTITUIÇÃO: FILTRO DO HABITÁCULO – OPEL  
ASTRA G COUPE (T98). LISTA DAS FERRAMENTAS DE  
QUE IRÁ NECESSITAR:



- Chave de caixa n.º 7
- Chave torx T20
- Cobertura para guarda-lamas

[Comprar ferramentas](#)

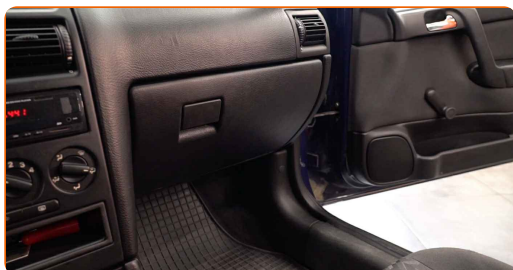
Substituição: filtro do habitáculo – OPEL Astra G Coupe (T98). Os especialistas da AUTODOC recomendam:

- Substitua o filtro de ar do habitáculo pelo menos uma vez a cada seis meses, na estações da Primavera e de Outono.
- Siga os termos, as recomendações e as exigências da operação da peça fornecida pelo fabricante.
- Se o fluxo de ar para o habitáculo for drasticamente reduzido, substitua o filtro antes de uma manutenção programada.
- Aviso! Desligue o motor antes de iniciar qualquer trabalho - OPEL Astra G Coupe (T98).

## EFETUAR A SUBSTITUIÇÃO, NA SEGUINTE ORDEM:

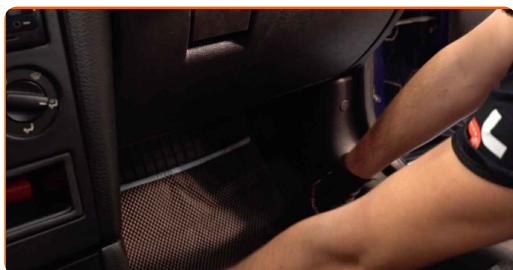
1

Mova o assento do passageiro totalmente para trás.



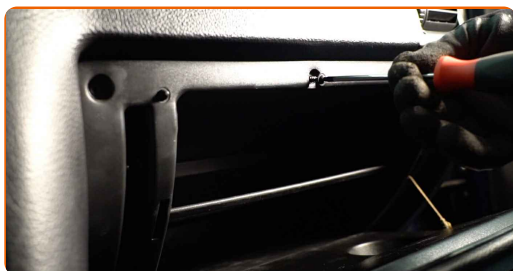
2

Abra um pano sob a tampa do filtro do habitáculo para prevenir que o estofamento do interior fique sujo.



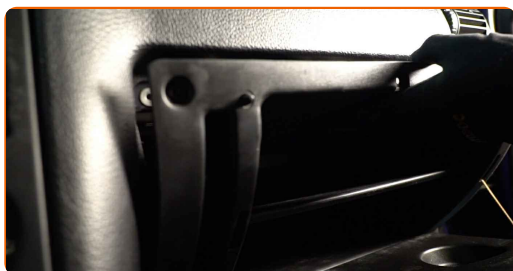
3

Desaperte os parafusos de fixação do porta-luvas. Use Torx T20.



4

Retire o porta-luvas.

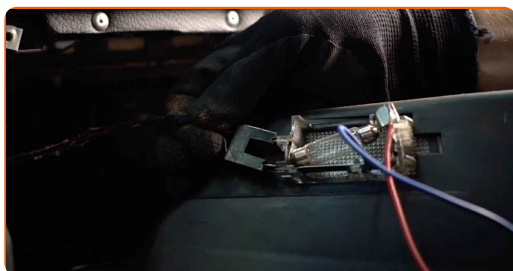


Substituição: filtro do habitáculo – OPEL Astra G Coupe (T98). Conselho:

- Tenha cuidado para evitar danificar os fixadores do porta-luvas.

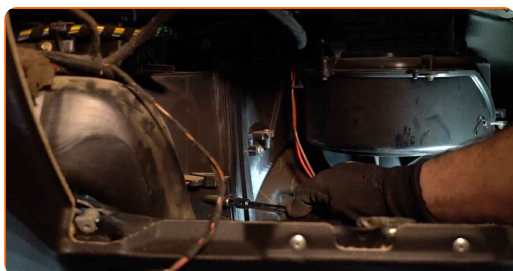
5

Desconecte o conector de luz do porta-luvas.



6

Desaperte os fixadores da tampa da caixa do filtro do habitáculo. Use uma chave soquete n° 7.



7

Remova a tampa do filtro do habitáculo.



8

Retire o filtro de habitáculo.

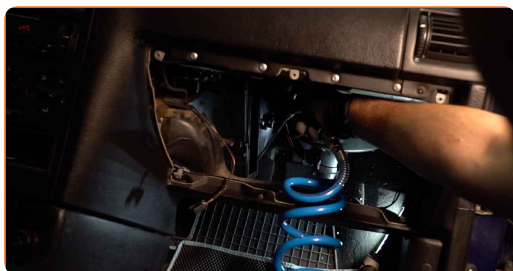


Substituição: filtro do habitáculo – OPEL Astra G Coupe (T98). Os profissionais recomendam:

- Não tente limpar e reutilizar o filtro - afetará a qualidade de limpeza de ar dentro o carro.

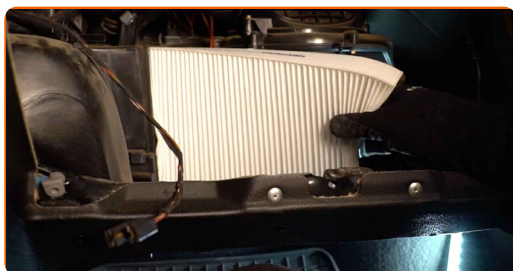
9

Limpe o assento de montagem do filtro do habitáculo.



10

Instale o filtro do habitáculo no seu assento de montagem.

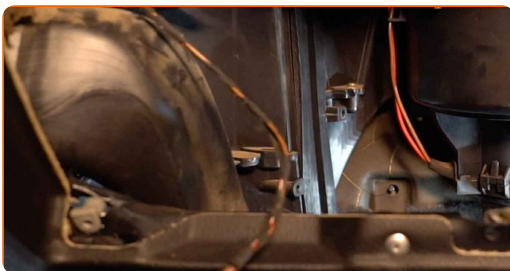


Substituição: filtro do habitáculo – OPEL Astra G Coupe (T98). Os especialistas da AUTODOC recomendam:

- Siga a seta de direção do fluxo de ar no filtro.
- Substituição: filtro do habitáculo – OPEL Astra G Coupe (T98). Certifique-se de que posiciona correctamente o elemento filtrante. Evite o desalinhamento.
- Certifique-se de usar apenas filtros de qualidade.

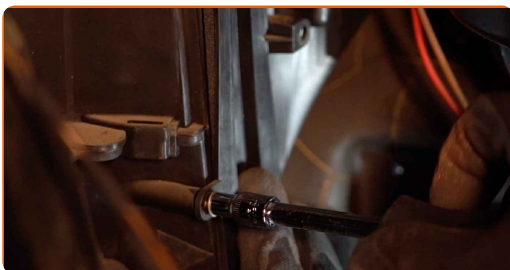
11

Instale a tampa do filtro.



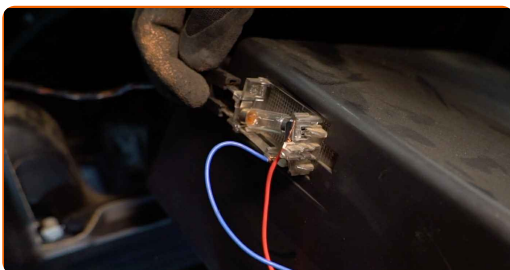
12

Aperte os fixadores da tampa da caixa do filtro do habitáculo. Use uma chave soquete nº 7.



13

Ligue o conector de luz do porta-luvas.

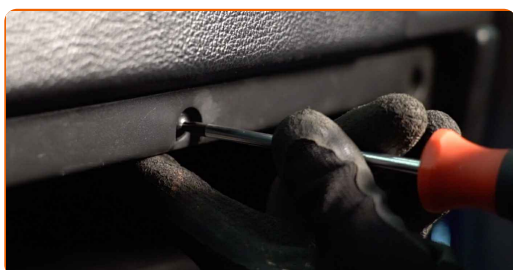




14 Instalar o porta-luvas.



15 Aparafuse os parafusos de fixação do porta-luvas. Use Torx T20.



16 Retire o pano.



17 Volte a colocar o banco do passageiro na sua posição inicial.

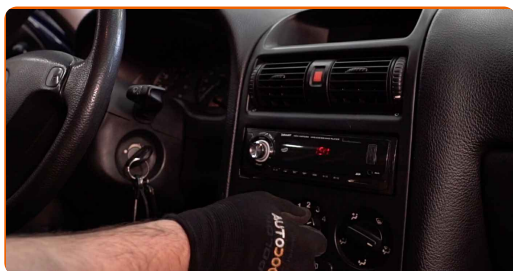


18 Ligue a ignição.

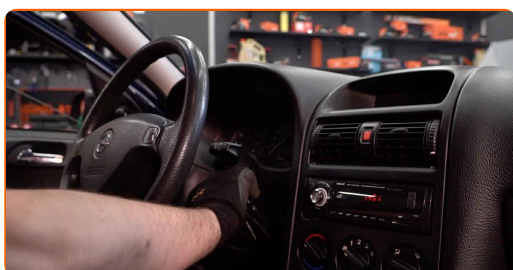




19 Ligue o sistema de ar condicionado. Isso é necessário para garantir que o componente funcione corretamente.



20 Desligue a ignição.



**MUITO BEM!** 

[VER MAIS TUTORIAIS](#)

## AUTODOC – ALTA QUALIDADE E PEÇAS DE AUTOMÓVEIS A PREÇOS ACESSÍVEIS ONLINE

APLICATIVO MÓVEL AUTODOC: AGARRE ÓTIMAS OFERTAS E FAÇA COMPRAS CONVENIENTEMENTE



**AUTODOC**

GET IT ON  
 Google Play

Download on the  
 App Store

Download

**UMA ENORME SELEÇÃO DE PEÇAS DE REPOSIÇÃO PARA O SEU AUTOMÓVEL**

**FILTRO DO HABITÁCULO: UMA AMPLA SELEÇÃO**

### **(i) DISCLAIMER (ISENÇÃO DE RESPONSABILIDADE):**

O documento contém apenas recomendações gerais que podem ser úteis para os Senhores quando procederem a trabalhos de reparação ou substituição. AUTODOC não se responsabiliza por qualquer perda, lesão, danificação de propriedade que ocorre durante o processo de reparação ou substituição devido a utilização incorreta ou interpretação errada da informação fornecida.

AUTODOC não se responsabiliza por qualquer possível erro ou falta de clareza contidos neste guia. A informação fornecida destina-se exclusivamente a fins de informação e não pode substituir as instruções de especialista.

AUTODOC não se responsabiliza pelo uso incorreto ou perigoso de equipamento, ferramentas e peças de automóvel. AUTODOC recomenda fortemente usar do máximo cuidado e observar as regras de segurança quando proceder a trabalhos de reparação ou substituição. Lembramos: o uso de peças de automóvel de qualidade inferior não garante o nível apropriado de segurança no trânsito.

© Copyright 2021 – Todos os conteúdos deste site, especialmente textos, fotografias e gráficos, estão sob a proteção do copyright. AUTODOC GmbH reserva todos os direitos, incluindo os direitos de reprodução, publicação, edição e tradução.