



Como mudar kit de
suspensão da parte
dianteira em **OPEL Astra
H GTC (A04)** - guia de
substituição

TUTORIAL EM VÍDEO SEMELHANTE



Este vídeo mostra o procedimento de substituição de uma peça de automóvel semelhante noutro veículo

Importante!

Este procedimento de substituição pode ser usado para:

OPEL Astra H GTC (A04) 1.4 (L08), OPEL Astra H GTC (A04) 2.0 Turbo (L08), OPEL Astra H GTC (A04) 1.6 (L08), OPEL Astra H GTC (A04) 1.8 (L08), OPEL Astra H GTC (A04) 1.7 CDTi (L08), OPEL Astra H GTC (A04) 1.9 CDTi 16V (L08), OPEL Astra H GTC (A04) 1.9 CDTi (L08), OPEL Astra H GTC (A04) 1.9 CDTI (L08), OPEL Astra H GTC (A04) 1.3 CDTI (L08), OPEL Astra H GTC (A04) 1.6 Turbo (L08), OPEL Astra H GTC (A04) 1.7 CDTI (L08)

Os passos podem variar ligeiramente dependendo do design do automóvel.

Este tutorial foi criado com base no procedimento de substituição de uma peça de automóvel semelhante em: OPEL ZAFIRA B (A05) 1.8 (M75)

SUBSTITUIÇÃO: KIT DE SUSPENSÃO – OPEL ASTRA H GTC (A04). FERRAMENTAS DE QUE PODERÁ NECESSITAR:



- Escova de Arame
- Spray WD-40
- Produto de limpeza para travões
- Massa de cobre
- Chave Combinada nº 18
- Chave Combinada nº 19
- Ponta hexagonal n.º H6
- Chave de caixa n.º 18
- Chave de caixa n.º 19
- Chave de caixa n.º 22
- Soquete de impacto para roda nº 17
- Chave de catraca
- Chave dinamométrica
- Chave De Fenda Plana
- Vira-macho
- Ferramenta de remoção do clipe
- Alicates Bomba de Água
- Pé-de-cabra
- Martelo de borracha
- Compressor hidráulico de molas de suspensão
- Macaco hidráulico para caixa de transmissão
- Cobertura para guarda-lamas
- Calço de roda

Comprar ferramentas

Substituição: kit de suspensão – OPEL Astra H GTC (A04). AUTODOC recomenda:

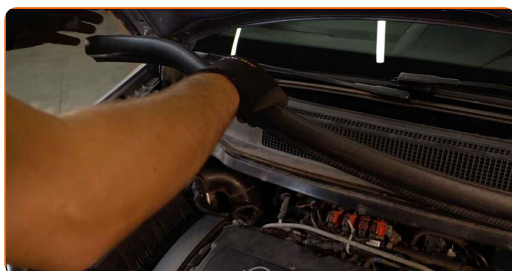
- Ambas as colunas da suspensão dianteira devem ser substituídos simultaneamente.
- O procedimento de substituição é idêntico para as colunas de suspensão esquerda e direita da suspensão dianteira.
- Todo o trabalho deve ser feito com o motor parado.

SUBSTITUIÇÃO: KIT DE SUSPENSÃO – OPEL ASTRA H GTC (A04). SIGA OS SEGUINTES PASSOS:

1 Abra o capô.

2 Use uma cobertura de proteção para prevenir a danificação da pintura e das peças plásticas do automóvel.

3 Retire o vedante da grelha do capô.



4 Eleve e retire a grelha do capô.



5

Remova a tampa do apoio da coluna de suspensão. Use uma chave de fenda plana.



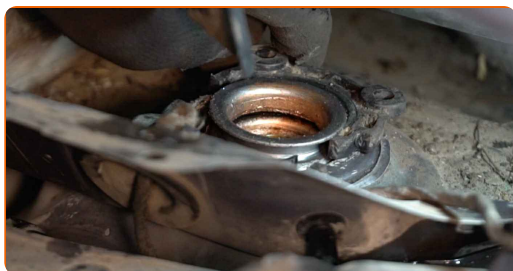
6

Limpe os fixadores da montagem superior do suporte do amortecedor. Use uma escova metálica. Use spray WD-40.



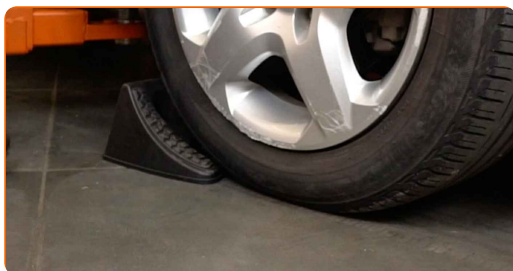
7

Remova o retentor do suporte superior do amortecedor. Use uma ferramenta de remoção de clipe.



8

Fixe as rodas com os calços.



9

Solte os parafusos de montagem das rodas. Use o soquete de impacto para roda #17.



10

Elevar a parte dianteira do carro e fixar em suportes.

11

Desaperte os parafusos da roda.

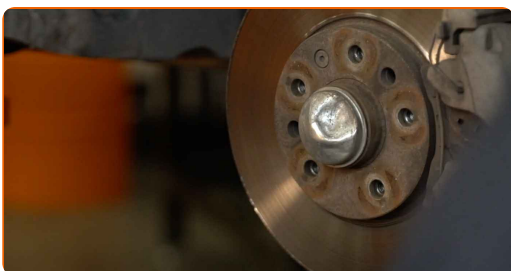


Substituição: kit de suspensão – OPEL Astra H GTC (A04). Conselho:

- Para evitar uma lesão, segure a roda ao desapertar os parafusos.

12

Retire a roda.



13 Limpe os elementos de fixação de conexão do estabilizador. Use uma escova metálica. Use spray WD-40.



14 Desaperte a porca e remova a barra estabilizadora do amortecedor. Use uma chave combinada nº 19. Use uma chave soquete nº 19. Use uma chave de catraca.



15 Remova a barra estabilizadora.

16 Limpe os fixadores que conectam as colunas de suspensão às mangas de eixo. Use uma escova metálica. Use spray WD-40.



17 Desaparafuse o elemento de fixação inferior que liga a coluna de suspensão às mangas de eixo. Use uma chave combinada nº 18. Use uma chave soquete nº 18. Use uma chave de tarraxa.



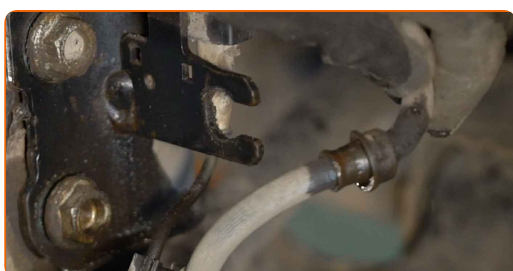
- 18** Limpe os fixadores do sensor do ABS e da mangueira de travão que os conecta ao amortecedor. Use uma escova metálica. Use spray WD-40.



- 19** Retire a fixação do cabo do sensor ABS do suporte amortecedor. Use uma chave de fenda plana.

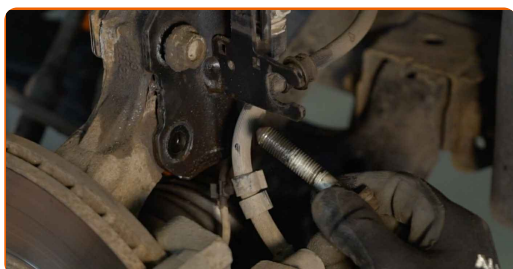


- 20** Retire a mangueira de travão do suporte do amortecedor. Use alicates de bomba de água.



- 21** Eleve a manga de eixo. Use um macaco hidráulico de caixa de transmissão.

- 22** Retire os parafusos de fixação.



23 Desligar a manga de eixo do suporte do amortecedor. Utilize um pé-de-cabra.



24 Remova o retentor do suporte superior do amortecedor.



AUTODOC recomenda:

- OPEL Astra H GTC (A04) – Para evitar lesões, segure o suporte da suspensão enquanto desaparefusa os parafusos de fixação.

25 Remova o suporte de suspensão.



26 Coloque o suporte do amortecedor sobre a ferramenta de compressão da mola.



Substituição: kit de suspensão – OPEL Astra H GTC (A04). Os especialistas da AUTODOC recomendam:

- Observe que, quando usando um compressor de mola, as molas helicoidais precisam ser firmemente agarradas, comprimir a mola em lados opostos.
- Assegure a posição correta da mola no retentor.
- Certifique-se que as molas helicoidais entram firmemente nas alças de bloqueio.

27

Comprima a mola.



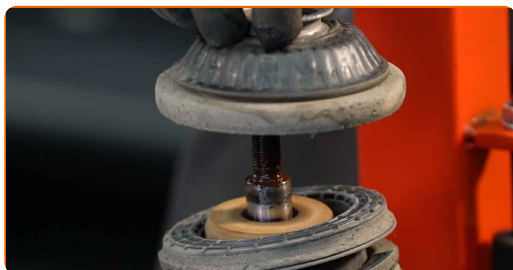
28

Remova a porca do suporte do pistão. Use HEX n.º H6. Use uma chave soquete n.º 22. Use uma chave de catraca.

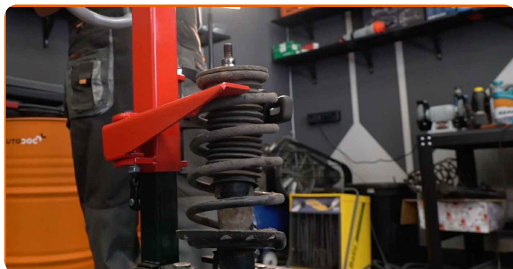


29

Remova a montagem do suporte superior.



30 Solte a mola espiral.



31 Remova a tampa protetora contra poeira do amortecedor e o para-choques.



AUTODOC recomenda:

- Substituição: kit de suspensão – OPEL Astra H GTC (A04). Inspeccione cuidadosamente o suporte, o porta-bagagens e o para-choques do amortecedor. Substitua-os, caso seja necessário.

32 Retire a mola.



33 Retire o amortecedor antigo do compressor hidráulico de mola.



Substituição: kit de suspensão – OPEL Astra H GTC (A04). Conselho de especialistas da AUTODOC:

- Antes de instalar um novo amortecedor deve bombeá-lo manualmente 3-5 vezes.

34

Instale o amortecedor novo no compressor hidráulico de mola.



35

Instale a mola do amortecedor.



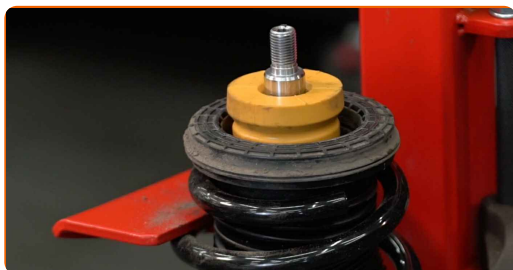
36

Comprima a mola.

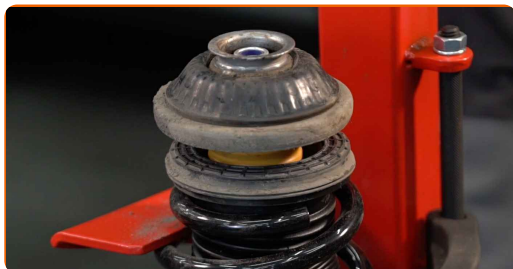


37

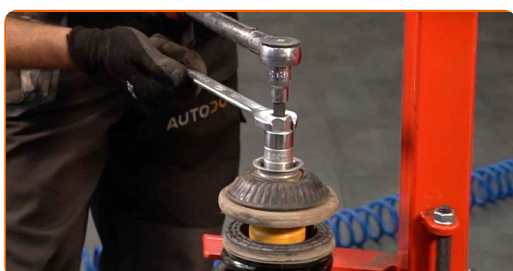
Instale a manga para poeiras e a bomba de bloqueio no novo amortecedor.



38 Instale o suporte superior e o rolamento do suporte.



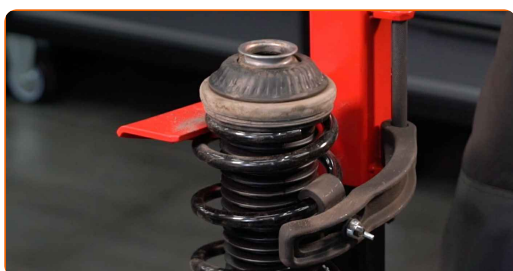
39 Aperte a porca do suporte do amortecedor da haste do pistão. Use HEX n.º H6. Use uma chave soquete n.º 22. Use uma chave de torque. Aperte-o para o torque de 65 Nm.



Substituição: kit de suspensão – OPEL Astra H GTC (A04). Os especialistas da AUTODOC recomendam:

- Certifique-se que a mola está posicionada corretamente. Evite o seu desalinhamento.

40 Solte a mola.



41

Retire a coluna de suspensão montada.



42

Trate a haste da coluna do amortecedor. Use massa de cobre.

43

Instale o amortecedor no arco da roda.

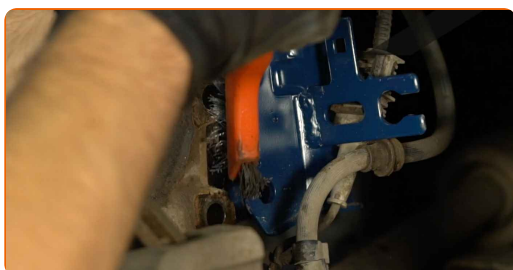


AUTODOC recomenda:

- Importante! Segure o suporte da suspensão enquanto aparafusa os parafusos de fixação. OPEL Astra H GTC (A04)

44

Trate o assento de montagem da coluna de suspensão na manga de eixo. Use uma escova metálica. Use spray WD-40.



45 Fixe o suporte do amortecedor na manga de eixo.



46 Instale os parafusos de fixação.



47 Eleve o macaco da transmissão hidráulica 10-15 cm.



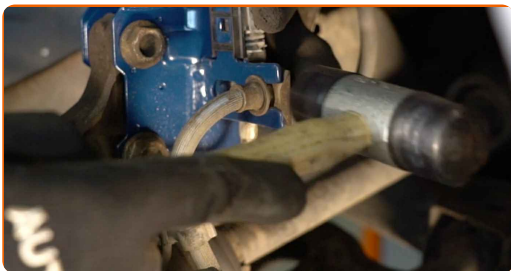
48 Instale o retentor do suporte superior do amortecedor. Use alicates de bomba de água.



49 Conecte a fixação do cabo do sensor ABS ao suporte do amortecedor.



50 Fixe a mangueira de travão na barra de suporte. Use um martelo de borracha.



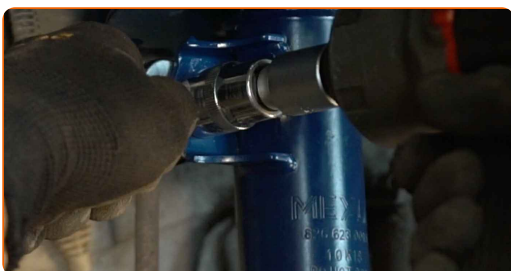
51 Aperte os fixadores inferiores que conectam a coluna de suspensão à manga de eixo. Use uma chave combinada nº 18. Use uma chave soquete nº 18. Use uma chave de torque. Aperte-o para o torque de 105 Nm.



52 Instale o terminal do estabilizador transversal.



53 Desaparafuse o fixador que conecta bieleta da barra estabilizadora à barra estabilizadora. Use uma chave soquete nº 19. Use uma chave combinada nº 19. Use uma chave de torque. Aperte-o para o torque de 55 Nm.



54

Retire o apoio sob a manga de eixo.



Substituição: kit de suspensão – OPEL Astra H GTC (A04). Conselho de especialistas da AUTODOC:

- Baixe o macaco hidráulico para caixa de transmissão suavemente, sem abanões, para evitar danificar os conjuntos e mecanismos.

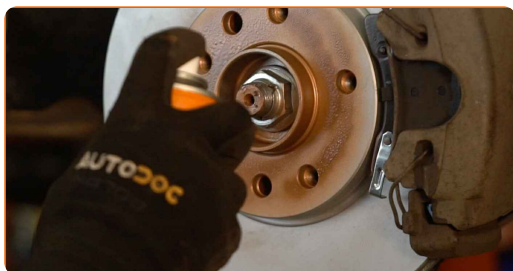
55

Trate os fixadores do amortecedor. Trate todas as juntas do braço. Use massa de cobre.



56

Trate a superfície onde o disco de travão entra em contacto com o aro da roda. Use massa de cobre.



57

Limpe a superfície do disco de travão. Utilize um produto de limpeza para travões.



Substituição: kit de suspensão – OPEL Astra H GTC (A04). AUTODOC recomenda:

- Após aplicar o spray, espere alguns minutos.

58

Instale a roda.



AUTODOC recomenda:

- Importante! Segure a roda enquanto enrosca os parafusos de fixação. OPEL Astra H GTC (A04)

59

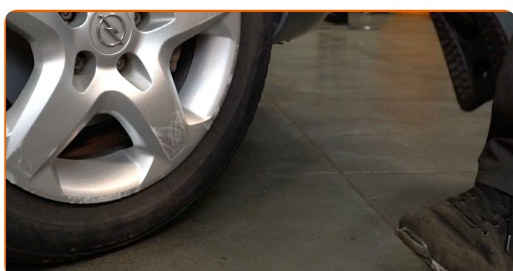
Aperte os parafusos da roda. Use o soquete de impacto para roda #17.



- 60** Baixar o carro e trabalhar em ordem transversal, apertar os parafusos das rodas. Use uma chave de torque. Aperte-o para o torque de 110 Nm.



- 61** Retire os macacos e calços.

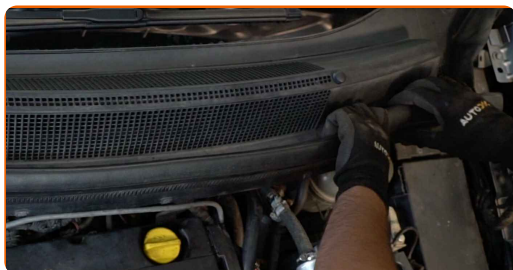


- 62** Instale a tampa do apoio da coluna de suspensão.

- 63** Instale e fixe a grelha do capô.



- 64** Instale o vedante da grelha do capô.



- 65** Remova a proteção do guarda-lamas.

66

Feche o capô.

MUITO BEM! 

VER MAIS TUTORIAIS

AUTODOC – ALTA QUALIDADE E PEÇAS DE AUTOMÓVEIS A PREÇOS ACESSÍVEIS ONLINE

APLICATIVO MÓVEL AUTODOC: AGARRE ÓTIMAS OFERTAS E FAÇA COMPRAS CONVENIENTEMENTE



+ AUTODOC

GET IT ON  **Google Play**

 **Download on the App Store**

Download

UMA ENORME SELEÇÃO DE PEÇAS DE REPOSIÇÃO PARA O SEU AUTOMÓVEL

AMORTECEDOR: UMA AMPLA SELEÇÃO

(i) DISCLAIMER (ISENÇÃO DE RESPONSABILIDADE):

O documento contém apenas recomendações gerais que podem ser úteis para os Senhores quando procederem a trabalhos de reparação ou substituição. AUTODOC não se responsabiliza por qualquer perda, lesão, danificação de propriedade que ocorre durante o processo de reparação ou substituição devido a utilização incorreta ou interpretação errada da informação fornecida.

AUTODOC não se responsabiliza por qualquer possível erro ou falta de clareza contidos neste guia. A informação fornecida destina-se exclusivamente a fins de informação e não pode substituir as instruções de especialista.

AUTODOC não se responsabiliza pelo uso incorreto ou perigoso de equipamento, ferramentas e peças de automóvel. AUTODOC recomenda fortemente usar do máximo cuidado e observar as regras de segurança quando proceder a trabalhos de reparação ou substituição. Lembramos: o uso de peças de automóvel de qualidade inferior não garante o nível apropriado de segurança no trânsito.

© Copyright 2023 – Todos os conteúdos deste site, especialmente textos, fotografias e gráficos, estão sob a proteção do copyright. AUTODOC SE reserva todos os direitos, incluindo os direitos de reprodução, publicação, edição e tradução.