



Como mudar filtro  
habitáculo em **OPEL**  
**Astra H Hatchback**  
**(A04)** - guia de  
substituição

## TUTORIAL EM VÍDEO SEMELHANTE



Este vídeo mostra o procedimento de substituição de uma peça de automóvel semelhante noutro veículo

### **Importante!**

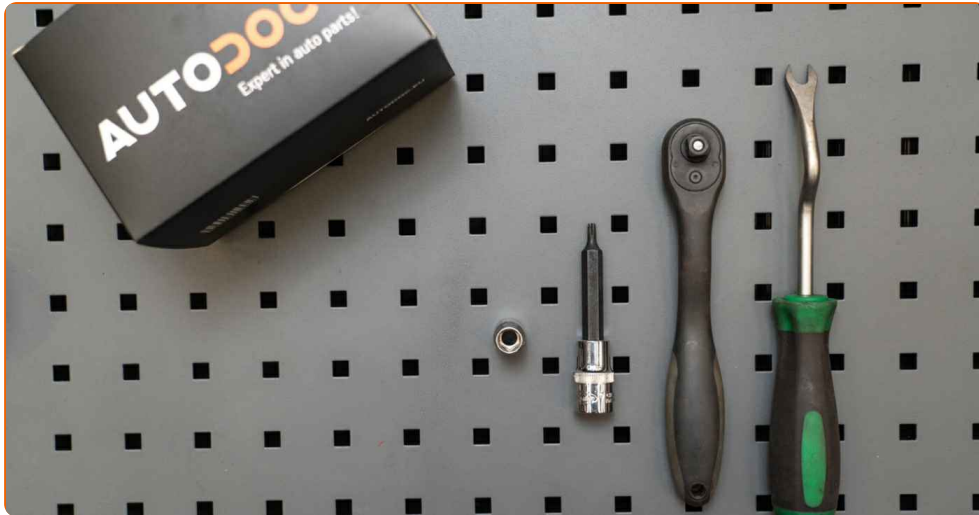
Este procedimento de substituição pode ser usado para:

OPEL Astra H Hatchback (A04) 1.4 LPG (L48), OPEL Astra H Hatchback (A04) 1.4 (L48), OPEL Astra H Hatchback (A04) 1.6 (L48), OPEL Astra H Hatchback (A04) 1.8 (L48), OPEL Astra H Hatchback (A04) 1.7 CDTI (L48), OPEL Astra H Hatchback (A04) 2.0 Turbo (L48), OPEL Astra H Hatchback (A04) 1.9 CDTI (L48), OPEL Astra H Hatchback (A04) 1.9 CDTI 16V (L48), OPEL Astra H Hatchback (A04) 1.3 CDTI (L48), OPEL Astra H Hatchback (A04) 1.6 Turbo (L48), OPEL Astra H Hatchback (A04) 1.2 (L48)

Os passos podem variar ligeiramente dependendo do design do automóvel.

Este tutorial foi criado com base no procedimento de substituição de uma peça de automóvel semelhante em: OPEL Zafira A (T98) 2.0 DI 16V (F75)

### FERRAMENTAS NECESSÁRIAS:



- Chave de caixa n.º 10
- Ponta de Torx T20
- Ferramenta de remoção do clipe

[Comprar ferramentas](#)

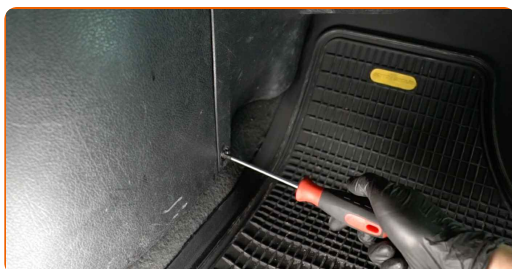
**Substituição: filtro do habitáculo – OPEL Astra H Hatchback (A04). Conselho da AUTODOC:**

- Substitua o filtro de ar do habitáculo pelo menos uma vez a cada seis meses, na estações da Primavera e de Outono.
- Siga os termos, as recomendações e as exigências da operação da peça fornecida pelo fabricante.
- Se o fluxo de ar para o habitáculo for drasticamente reduzido, substitua o filtro antes de uma manutenção programada.
- Todo o trabalho deve ser feito com o motor parado.

**SUBSTITUIÇÃO: FILTRO DO HABITÁCULO – OPEL ASTRA H HATCHBACK (A04). SIGA OS SEGUINTE PASSOS:**

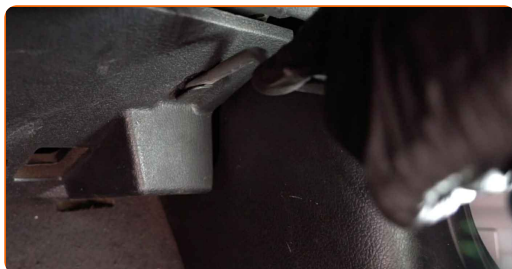
1

Desaperte os fixadores do painel de revestimento inferior. Use Torx T20.



2

Remova os cliques do painel de revestimento inferior. Use uma ferramenta de remoção de clipe.



3

Remova a parte inferior da tampa do porta-luvas.

4

Desaperte os parafusos de fixação do porta-luvas. Use Torx T20.



5

Retire o porta-luvas.

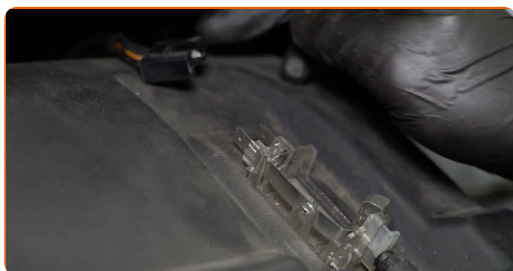


Substituição: filtro do habitáculo – OPEL Astra H Hatchback (A04). Conselho:

- Tenha cuidado para evitar danificar os fixadores do porta-luvas.

6

Desconecte o conector de luz do porta-luvas.

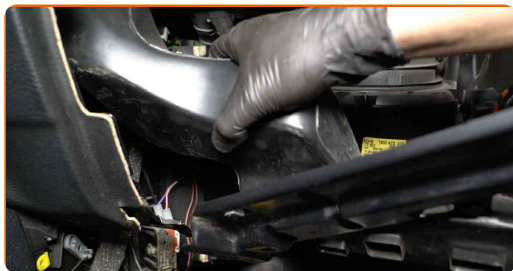


7

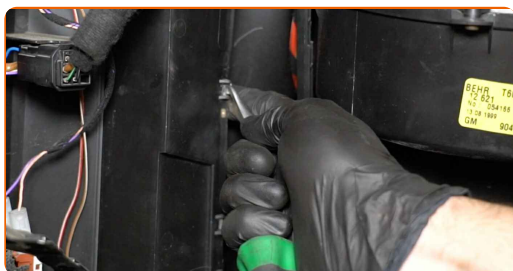
Desaparafuse os fixadores do conjunto da caixa de distribuição de ar. Use uma chave soquete nº 10.



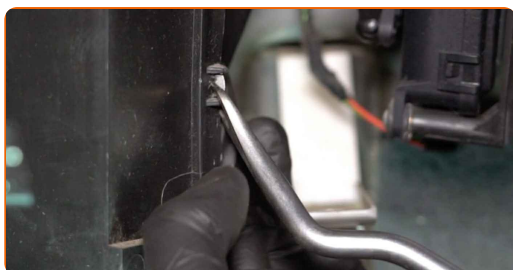
**8** Remova o conjunto da caixa de distribuição de ar.



**9** Solte os clips da tampa do filtro do habitáculo. Use uma ferramenta de remoção de clipe.

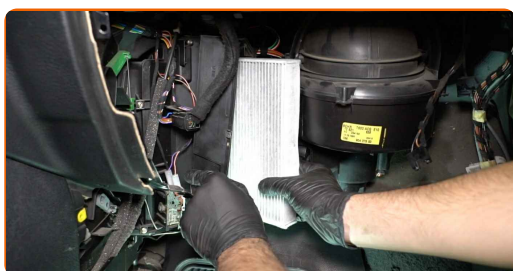


**10** Solte os clips da cobertura do filtro de habitáculo.



**11** Remova a tampa da caixa do filtro de habitáculo.

**12** Remova o elemento de filtro a partir da caixa do filtro.

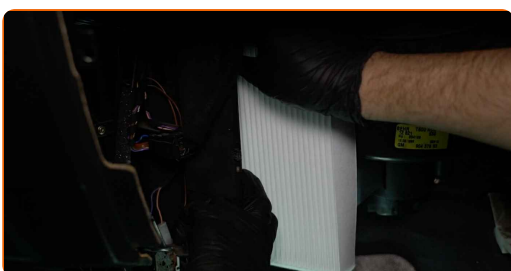


Substituição: filtro do habitáculo – OPEL Astra H Hatchback (A04). Os especialistas da AUTODOC recomendam:

- Não tente limpar e reutilizar o filtro - afetar a qualidade de limpeza de ar dentro o carro.

13

Insira um novo elemento de filtro na caixa do filtro. Certifique-se de que a borda do filtro encaixa-se perfeitamente na caixa.

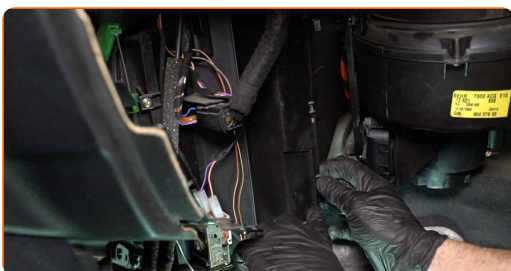


AUTODOC recomenda:

- Substituição: filtro do habitáculo – OPEL Astra H Hatchback (A04). Certifique-se de que posiciona correctamente o elemento filtrante. Evite o desalinhamento.
- Siga a seta de direção do fluxo de ar no filtro.
- Certifique-se de usar apenas filtros de qualidade.

14

Reinstale a tampa da caixa do filtro de habitáculo. Certifique-se que ouve um clique a indicar que está fixa no local.



**AUTODOC recomenda:**

- Substituição: filtro do habitáculo – OPEL Astra H Hatchback (A04). Não use força excessiva durante a montagem. Isso poderá danificar os fixadores.

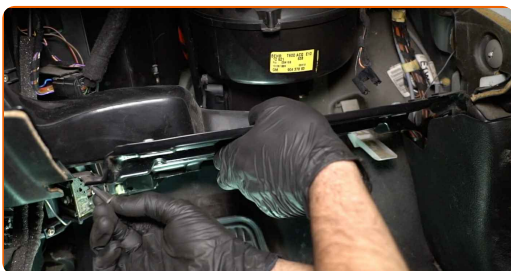
**15**

Junte os cliques da cobertura do filtro de habitáculo.



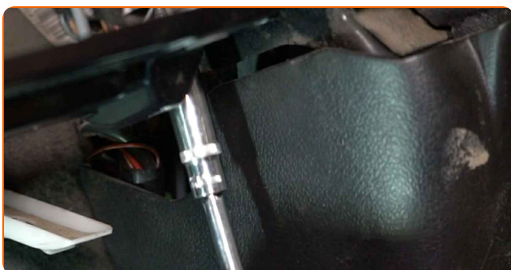
**16**

Volte a colocar o conjunto da caixa de distribuição de ar.



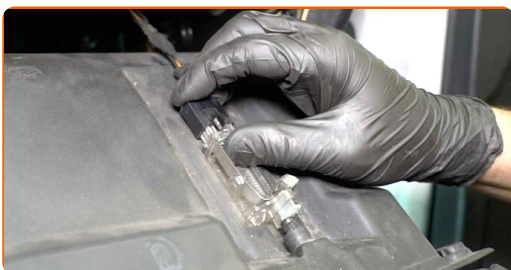
**17**

Aparafuse os fixadores do conjunto da caixa de distribuição de ar. Use uma chave soquete n° 10.



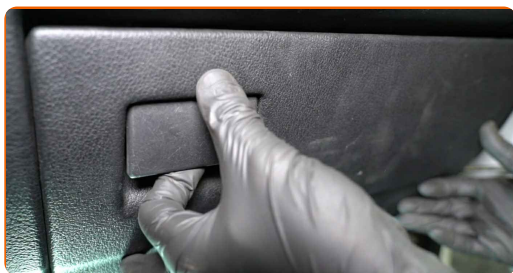
**18**

Ligue o conector de luz do porta-luvas.

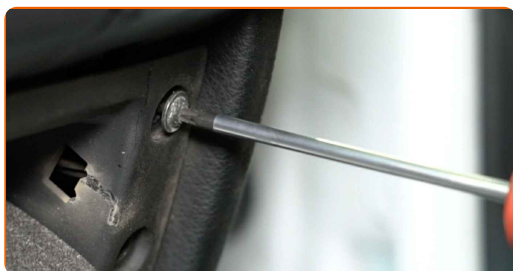




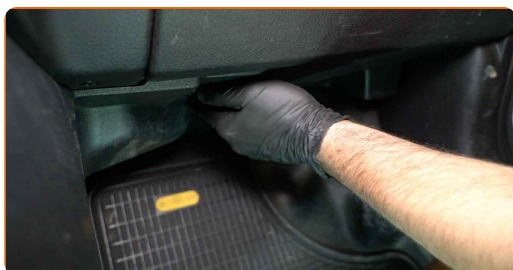
**19** Instalar o porta-luvas.



**20** Aparafuse os parafusos de fixação do porta-luvas. Use Torx T20.



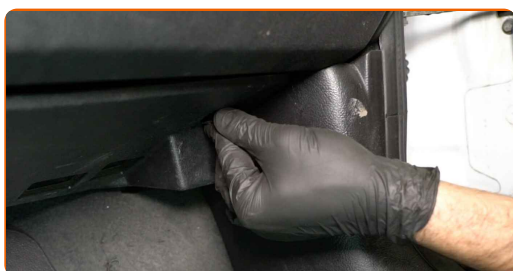
**21** Instale a tampa inferior do porta-luvas.



**22** Aparafuse os fixadores do painel de revestimento inferior. Use Torx T20.



**23** Instale os cliques do painel de revestimento inferior.



24 Ligue a ignição.

25 Ligue o sistema de ar condicionado. Isso é necessário para garantir que o componente funcione corretamente.

26 Desligue a ignição.

**MUITO BEM!** 

[VER MAIS TUTORIAIS](#)

# AUTODOC – ALTA QUALIDADE E PEÇAS DE AUTOMÓVEIS A PREÇOS ACESSÍVEIS ONLINE

APLICATIVO MÓVEL AUTODOC: AGARRE ÓTIMAS OFERTAS E FAÇA COMPRAS CONVENIENTEMENTE



**AUTODOC**

GET IT ON  
**Google Play**

Download on the  
**App Store**

**Download**

**UMA ENORME SELEÇÃO DE PEÇAS DE REPOSIÇÃO PARA O SEU AUTOMÓVEL**

**FILTRO DO HABITÁCULO: UMA AMPLA SELEÇÃO**

## **(i) DISCLAIMER (ISENÇÃO DE RESPONSABILIDADE):**

O documento contém apenas recomendações gerais que podem ser úteis para os Senhores quando procederem a trabalhos de reparação ou substituição. AUTODOC não se responsabiliza por qualquer perda, lesão, danificação de propriedade que ocorre durante o processo de reparação ou substituição devido a utilização incorreta ou interpretação errada da informação fornecida.

AUTODOC não se responsabiliza por qualquer possível erro ou falta de clareza contidos neste guia. A informação fornecida destina-se exclusivamente a fins de informação e não pode substituir as instruções de especialista.

AUTODOC não se responsabiliza pelo uso incorreto ou perigoso de equipamento, ferramentas e peças de automóvel. AUTODOC recomenda fortemente usar do máximo cuidado e observar as regras de segurança quando proceder a trabalhos de reparação ou substituição. Lembramos: o uso de peças de automóvel de qualidade inferior não garante o nível apropriado de segurança no trânsito.

© Copyright 2023 – Todos os conteúdos deste site, especialmente textos, fotografias e gráficos, estão sob a proteção do copyright. AUTODOC SE reserva todos os direitos, incluindo os direitos de reprodução, publicação, edição e tradução.