



Como mudar lâmpada
farol principal em **OPEL**
Combo C Van / Carrinha
- guia de substituição

TUTORIAL EM VÍDEO SEMELHANTE



Este vídeo mostra o procedimento de substituição de uma peça de automóvel semelhante noutra veículo

Importante!

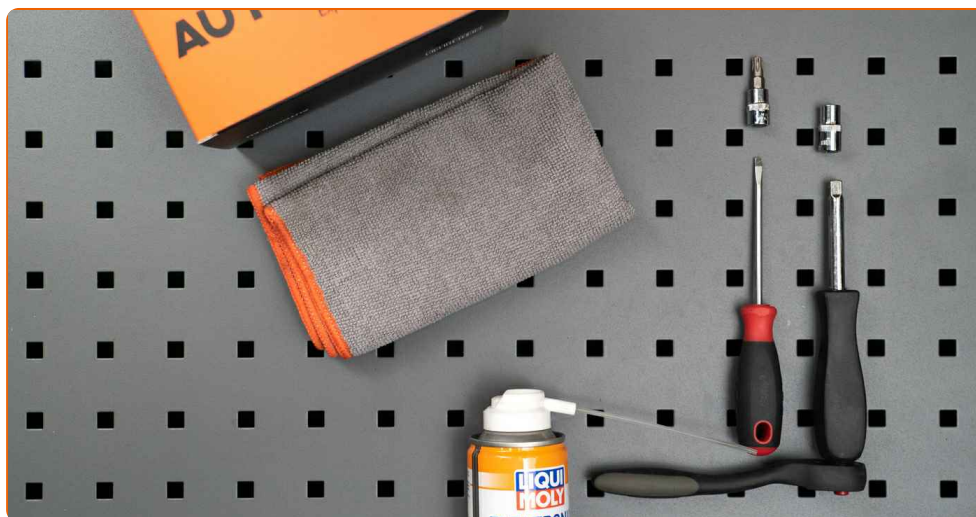
Este procedimento de substituição pode ser usado para:

OPEL Combo C Van / Carrinha 1.7 DI 16V, OPEL Combo C Van / Carrinha 1.6, OPEL Combo C Van / Carrinha 1.7 DTI 16V, OPEL Combo C Van / Carrinha 1.4 16V, OPEL Combo C Van / Carrinha 1.3 CDTI 16V, OPEL Combo C Van / Carrinha 1.6 CNG 16V, OPEL Combo C Van / Carrinha 1.7 CDTI 16V

Os passos podem variar ligeiramente dependendo do design do automóvel.

Este tutorial foi criado com base no procedimento de substituição de uma peça de automóvel semelhante em: OPEL Astra G CC (T98) 1.2 16V (F08, F48)

SUBSTITUIÇÃO: LÂMPADA FAROL PRINCIPAL – OPEL COMBO C VAN / CARRINHA. FERRAMENTAS QUE NECESSITA:



- Spray eletrónico
- Chave de caixa n.º 7
- Ponta de Torx T30
- Chave de catraca
- Chave de fenda plana
- Toalha microfibra
- Cobertura para guarda-lamas

[Comprar ferramentas](#)

Substituição: lâmpada farol principal – OPEL Combo C Van / Carrinha.
Conselho de especialistas da AUTODOC:

- O procedimento de substituição é idêntico para as lâmpadas esquerda e direita.
- Substitua as lâmpadas em ambos os faróis de uma vez.
- Todo o trabalho deve ser feito com o motor parado.

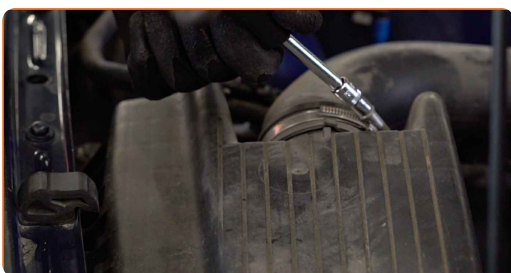
SUBSTITUIÇÃO: LÂMPADA FAROL PRINCIPAL – OPEL COMBO C VAN / CARRINHA. SIGA OS SEGUINTESS PASSOS:

1 Desligue a ignição.

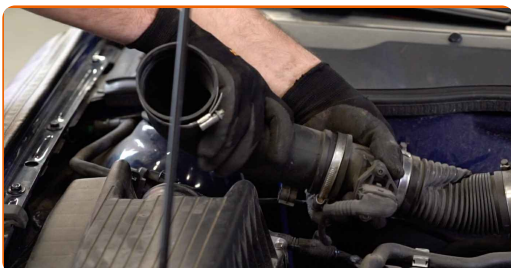
2 Abra o capô.

3 Use uma cobertura de proteção para prevenir a danificação da pintura e das peças plásticas do automóvel.

4 Desencaixe a braçadeira da mangueira da entrada de ar. Use uma chave soquete nº 7. Use uma chave de catraca.



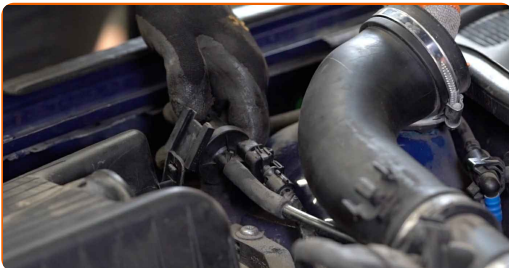
5 Desconecte o tubo de entrada de ar do compartimento do filtro de ar.



- 6 Cubra a mangueira da entrada de ar com um pano de microfibra para prevenir a entrada de poeira e sujidade no sistema.



- 7 Desconecte os fixadores que conectam o tubo de ar e o feixe de cabos à caixa do filtro de ar.



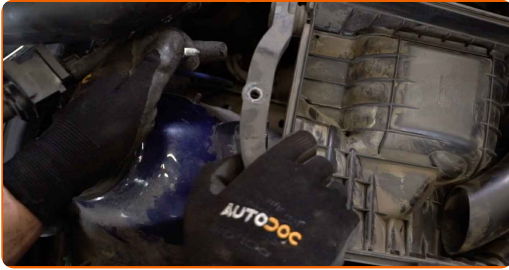
- 8 Retirar a tampa do filtro. Remova o elemento de filtro a partir da caixa do filtro.



- 9 Desapertar os parafusos de fixação da caixa do filtro. Use Torx T30. Use uma chave de catraca.



10 Retirar a caixa do filtro de ar.



11 Desencaixe o suporte da lâmpada girando-o cerca de 30°. Retire o suporte do local de montagem no farol.

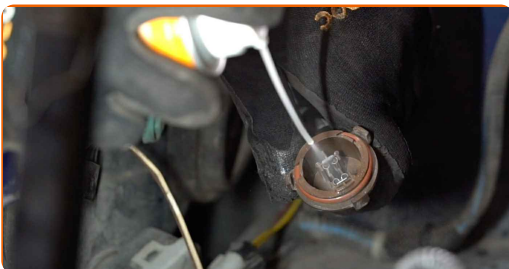


12 Retire a lâmpada antiga. Use uma chave de fenda plana.

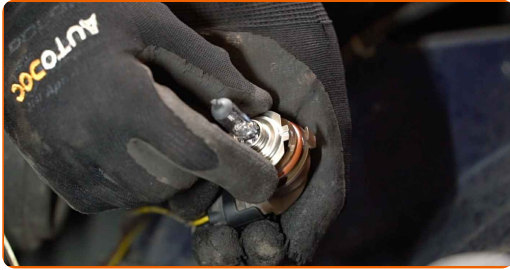


13 Verifique o estado dos terminais do suporte da lâmpada. Se necessário, substitua.

14 Limpe o local de montagem da lâmpada no suporte. Use spray eletrônico.



15 Instale uma lâmpada nova no suporte.



Substituição: lâmpada farol principal – OPEL Combo C Van / Carrinha.
AUTODOC recomenda:

- Evite tocar no vidro da lâmpada. As marcas de dedo podem causar a sua falha.

16 Instale o suporte de lâmpada no local de montagem do farol. Encaixe o suporte da lâmpada girando-o cerca de 30°.

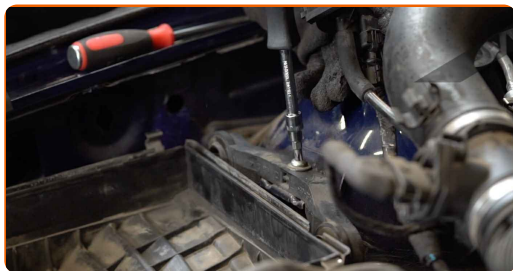


17 Reinstalar a caixa do filtro de ar.



18

Apertar os parafusos de fixação da caixa do filtro. Use Torx T30. Use uma chave de catraca.



19

Insira o cartucho do filtro na caixa do filtro. Certifique-se de que a borda do filtro encaixa-se perfeitamente na caixa.

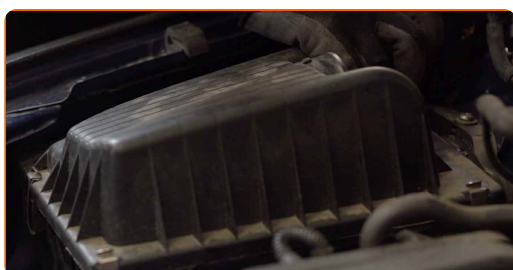


AUTODOC recomenda:

- Substituição: lâmpada farol principal – OPEL Combo C Van / Carrinha. Certifique-se de que posiciona correctamente o elemento filtrante. Evite o desalinhamento.
- Durante a instalação, certifique-se de evitar que o pó e sujidade entrem na caixa do filtro de ar.

20

Reinstale a cobertura de filtro de ar. Aperte-a.



21

Conecte os fixadores que conectam o tubo de ar e o feixe de cabos à caixa do filtro de ar.



22

Retire o pano de microfibra da mangueira de entrada de ar.



23

Conecte o tubo de entrada de ar ao compartimento do filtro de ar.



24

Aperte a braçadeira da mangueira de entrada de ar. Use uma chave soquete nº 7. Use uma chave de catraca.



25

Remova a proteção do guarda-lamas.

26

Feche o capô.

MUITO BEM! 

VER MAIS TUTORIAIS

AUTODOC – ALTA QUALIDADE E PEÇAS DE AUTOMÓVEIS A PREÇOS ACESSÍVEIS ONLINE

APLICATIVO MÓVEL AUTODOC: AGARRE ÓTIMAS OFERTAS E FAÇA COMPRAS CONVENIENTEMENTE



AUTODOC

GET IT ON
 Google Play

Download on the
 App Store

Download

UMA ENORME SELEÇÃO DE PEÇAS DE REPOSIÇÃO PARA O SEU AUTOMÓVEL

LÂMPADA FAROL PRINCIPAL: UMA AMPLA SELEÇÃO

(i) DISCLAIMER (ISENÇÃO DE RESPONSABILIDADE):

O documento contém apenas recomendações gerais que podem ser úteis para os Senhores quando procederem a trabalhos de reparação ou substituição. AUTODOC não se responsabiliza por qualquer perda, lesão, danificação de propriedade que ocorre durante o processo de reparação ou substituição devido a utilização incorreta ou interpretação errada da informação fornecida.

AUTODOC não se responsabiliza por qualquer possível erro ou falta de clareza contidos neste guia. A informação fornecida destina-se exclusivamente a fins de informação e não pode substituir as instruções de especialista.

AUTODOC não se responsabiliza pelo uso incorreto ou perigoso de equipamento, ferramentas e peças de automóvel. AUTODOC recomenda fortemente usar do máximo cuidado e observar as regras de segurança quando proceder a trabalhos de reparação ou substituição. Lembramos: o uso de peças de automóvel de qualidade inferior não garante o nível apropriado de segurança no trânsito.

© Copyright 2021 – Todos os conteúdos deste site, especialmente textos, fotografias e gráficos, estão sob a proteção do copyright. AUTODOC GmbH reserva todos os direitos, incluindo os direitos de reprodução, publicação, edição e tradução.