



Como mudar filtro
habitáculo em **OPEL**
COMBO Caixa/Combi
(X12) - guia de
substituição

TUTORIAL EM VÍDEO SEMELHANTE



Este vídeo mostra o procedimento de substituição de uma peça de automóvel semelhante noutro veículo

Importante!

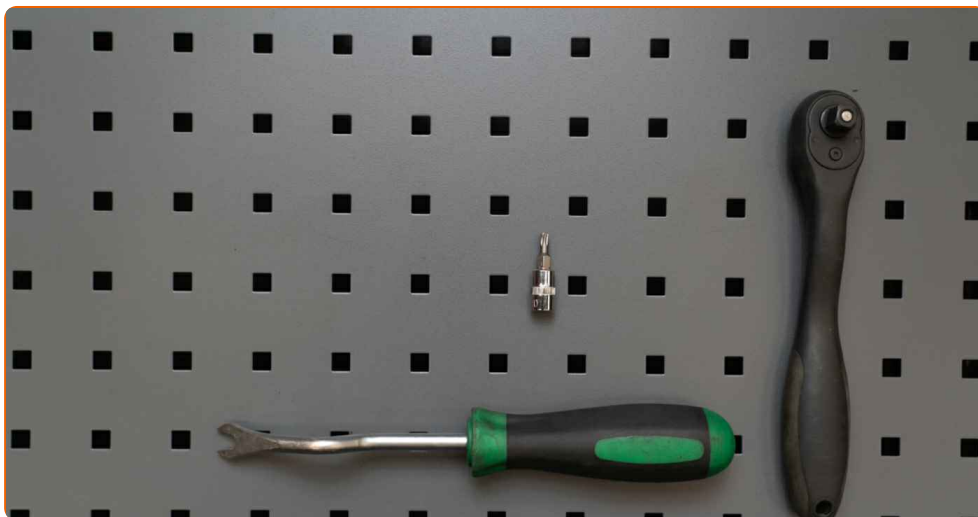
Este procedimento de substituição pode ser usado para:

OPEL COMBO Caixa/Combi (X12) 1.4 (B05), OPEL COMBO Caixa/Combi (X12) 1.6 CDTI (B05), OPEL COMBO Caixa/Combi (X12) 1.3 CDTI (B05), OPEL COMBO Caixa/Combi (X12) 2.0 CDTI (B05), OPEL COMBO Caixa/Combi (X12) 1.4 CNG (B05), OPEL COMBO Caixa/Combi (X12) 1.3 CDTI

Os passos podem variar ligeiramente dependendo do design do automóvel.

Este tutorial foi criado com base no procedimento de substituição de uma peça de automóvel semelhante em: OPEL Corsa D Hatchback (S07) 1.3 CDTI (L08, L68)

SUBSTITUIÇÃO: FILTRO DO HABITÁCULO – OPEL
COMBO CAIXA/COMBI (X12). LISTA DAS
FERRAMENTAS DE QUE IRÁ NECESSITAR:



- Chave torx T20
- Ferramenta de remoção do clipe
- Toalha microfibra

[Comprar ferramentas](#)

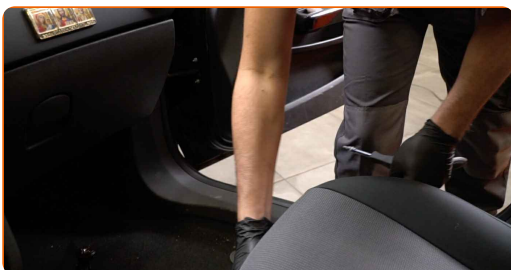
Substituição: filtro do habitáculo – OPEL COMBO Caixa/Combi (X12). Os profissionais recomendam:

- Substitua o filtro de ar do habitáculo pelo menos uma vez a cada seis meses, na estações da Primavera e de Outono.
- Siga os termos, as recomendações e as exigências da operação da peça fornecida pelo fabricante.
- Se o fluxo de ar para o habitáculo for drasticamente reduzido, substitua o filtro antes de uma manutenção programada.
- Por favor, tenha em atenção: todos os trabalhos no automóvel – OPEL COMBO Caixa/Combi (X12) – devem ser efetuados com o motor desligado.

EFETUAR A SUBSTITUIÇÃO, NA SEGUINTE ORDEM:

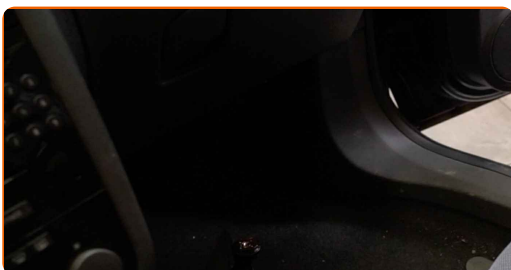
1

Mova o assento do passageiro totalmente para trás.



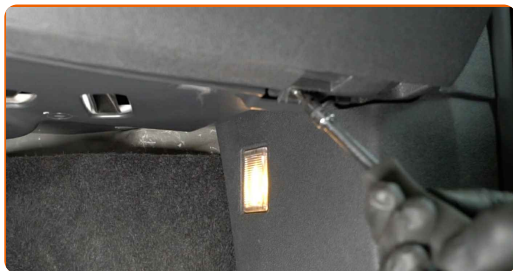
2

Abra um pano sob a tampa do filtro do habitáculo para prevenir que o estofamento do interior fique sujo.



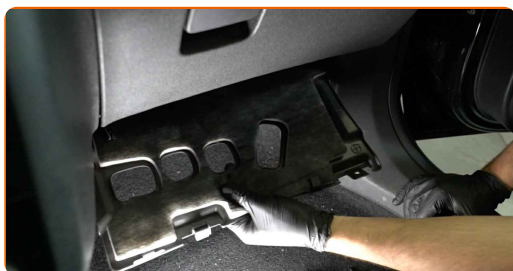
3

Desaperte os fixadores do painel de revestimento inferior. Use Torx T20.



4

Remova a parte inferior da tampa do porta-luvas.



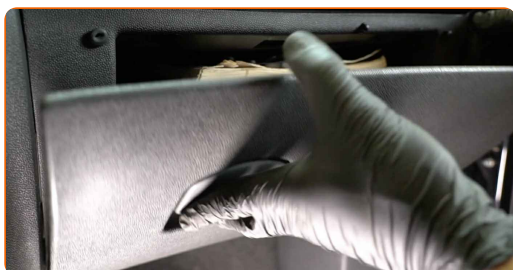
5

Desaperte os parafusos de fixação do porta-luvas. Use Torx T20.



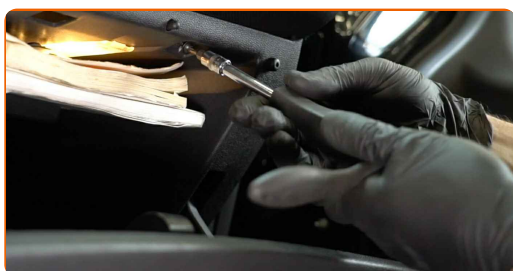
6

Abrir o porta-luvas.



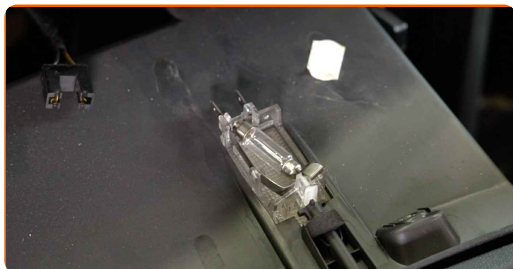
7

Desaperte os parafusos de fixação do porta-luvas. Use Torx T20.



8

Desconecte o conector de luz do porta-luvas.



9

Retire o porta-luvas.



Substituição: filtro do habitáculo – OPEL COMBO Caixa/Combi (X12).
AUTODOC recomenda:

- Tenha cuidado para evitar danificar os fixadores do porta-luvas.

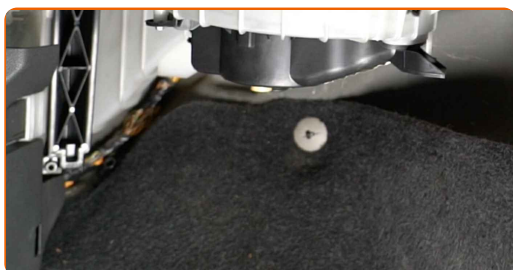
10

Retire os fixadores da carcaça do tubo de admissão de ar. Use uma ferramenta de remoção de clipe.



11

Remova o conjunto da caixa de distribuição de ar.



12

Remova a tampa da caixa do filtro de habitáculo



13

Remova o elemento de filtro a partir da caixa do filtro

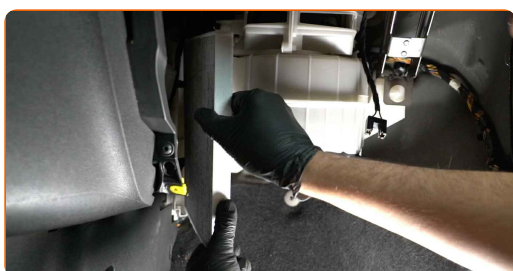


Substituição: filtro do habitáculo – OPEL COMBO Caixa/Combi (X12).
Conselho da AUTODOC:

- Não tente limpar e reutilizar o filtro - afetará a qualidade de limpeza de ar dentro o carro.

14

Insira um novo elemento de filtro na caixa do filtro. Certifique-se de que a borda do filtro encaixa-se perfeitamente na caixa.



AUTODOC recomenda:

- Verifique a posição correta do elemento de filtro. Não inclinar.
- Siga a seta de direção do fluxo de ar no filtro.
- OPEL COMBO Caixa/Combi (X12) – É muito importante utilizar apenas filtros de elevada qualidade.

15

Reinstale a tampa da caixa do filtro de habitáculo. Certifique-se que ouve um clique a indicar que está fixa no local.

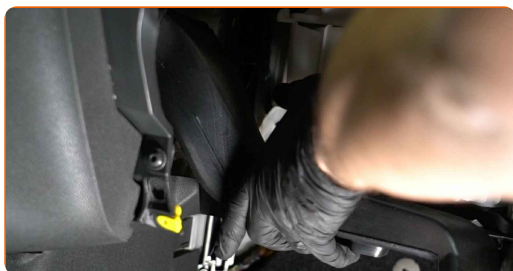


**Substituição: filtro do habitáculo – OPEL COMBO Caixa/Combi (X12).
Conselho de especialistas da AUTODOC:**

- Não aplique força excessiva ao instalar a peça. Caso contrário, pode danificar os fixadores.

16

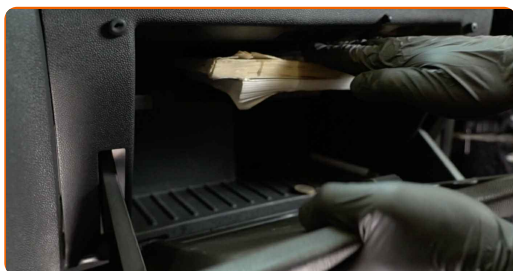
Volte a colocar o conjunto da caixa de distribuição de ar.



17 Instale os fixadores da carcaça do tubo de admissão de ar.



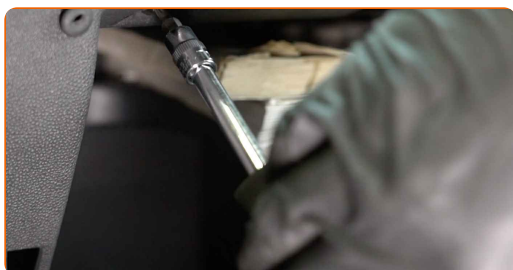
18 Instalar o porta-luvas.



19 Ligue o conector de luz do porta-luvas.



20 Aparafuse os parafusos de fixação do porta-luvas Use Torx T20.



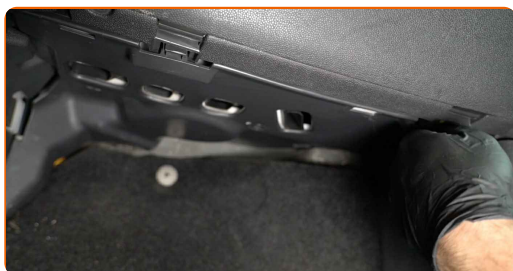
21 Feche a caixa do porta-luvas.

22 Aparafuse os parafusos de fixação do porta-luvas Use Torx T20.

23 Instale a tampa inferior do porta-luvas.



24 Aparafuse os fixadores do painel de revestimento inferior. Use Torx T20.



25 Retire o pano.

26 Volte a colocar o banco do passageiro na sua posição inicial.

27 Ligue a ignição.

28 Ligue o sistema de ar condicionado. Isso é necessário para garantir que o componente funcione corretamente.

29 Desligue a ignição.

MUITO BEM! 

VER MAIS TUTORIAIS

AUTODOC – ALTA QUALIDADE E PEÇAS DE AUTOMÓVEIS A PREÇOS ACESSÍVEIS ONLINE

APLICATIVO MÓVEL AUTODOC: AGARRE ÓTIMAS OFERTAS E FAÇA COMPRAS CONVENIENTEMENTE



+ AUTODOC

GET IT ON
Google Play

Download on the
App Store

Download

UMA ENORME SELEÇÃO DE PEÇAS DE REPOSIÇÃO PARA O SEU AUTOMÓVEL

FILTROS DE AR DO HABITÁCULO: UMA AMPLA SELEÇÃO

(i) DISCLAIMER (ISENÇÃO DE RESPONSABILIDADE):

O documento contém apenas recomendações gerais que podem ser úteis para os Senhores quando procederem a trabalhos de reparação ou substituição. AUTODOC não se responsabiliza por qualquer perda, lesão, danificação de propriedade que ocorre durante o processo de reparação ou substituição devido a utilização incorreta ou interpretação errada da informação fornecida.

AUTODOC não se responsabiliza por qualquer possível erro ou falta de clareza contidos neste guia. A informação fornecida destina-se exclusivamente a fins de informação e não pode substituir as instruções de especialista.

AUTODOC não se responsabiliza pelo uso incorreto ou perigoso de equipamento, ferramentas e peças de automóvel. AUTODOC recomenda fortemente usar do máximo cuidado e observar as regras de segurança quando proceder a trabalhos de reparação ou substituição. Lembramos: o uso de peças de automóvel de qualidade inferior não garante o nível apropriado de segurança no trânsito.

© Copyright 2023 – Todos os conteúdos deste site, especialmente textos, fotografias e gráficos, estão sob a proteção do copyright. AUTODOC SE reserva todos os direitos, incluindo os direitos de reprodução, publicação, edição e tradução.