



Como mudar discos de
travão da parte dianteira
em **OPEL Corsa B**
Caravan (S93) - guia de
substituição

TUTORIAL EM VÍDEO SEMELHANTE



Este vídeo mostra o procedimento de substituição de uma peça de automóvel semelhante noutro veículo

Importante!

Este procedimento de substituição pode ser usado para:
OPEL Corsa B Caravan (S93) 1.7 D (F35)

Os passos podem variar ligeiramente dependendo do design do automóvel.

Este tutorial foi criado com base no procedimento de substituição de uma peça de automóvel semelhante em: OPEL Corsa B Hatchback (S93) 1.4 i (F08, F68, M68)

**SUBSTITUIÇÃO: DISCOS DE TRAVÃO – OPEL CORSA B
CARAVAN (S93). FERRAMENTAS QUE NECESSITA:**



- Escova de Arame
- Escova de limpeza de nylon
- Spray WD-40
- Produto de limpeza para travões
- Pasta contra chiar
- Massa lubrificante de cerâmica para altas temperaturas
- Chave dinamométrica
- Ponta hexagonal n.º H7
- Ponta hexagonal n.º H10
- Soquete de impacto para roda nº 17
- Chave de catraca
- Vira-macho
- Chave Phillips
- Martelo de borracha
- Chave de impacto
- Ferramenta reposicionador de travões
- Pé-de-cabra
- Calço de roda

Comprar ferramentas

AUTODOC recomenda:

- Substitua os discos de travão no carro OPEL Corsa B Caravan (S93) em conjunto completo para cada eixo. Independentemente do estado dos componentes. Isto irá assegurar mesmo a travagem.
- O procedimento de substituição é idêntico para ambos os discos de travão no mesmo eixo.
- Ao mudar os discos de travão, substituir sempre as pastilhas de travão.
- Por favor, tenha em atenção: todos os trabalhos no automóvel – OPEL Corsa B Caravan (S93) – devem ser efetuados com o motor desligado.

EFETUAR A SUBSTITUIÇÃO, NA SEGUINTE ORDEM:

1 Abra o capô.

2 Desaperte a tampa do reservatório de líquido dos travões.

3 Fixe as rodas com os calços.

4 Solte os parafusos de montagem das rodas. Use o soquete de impacto para roda #17.



5 Eleve o veículo.

Substituição: discos de travão – OPEL Corsa B Caravan (S93). Conselho de especialistas da AUTODOC:

- Se estiver a utilizar um macaco, certifique-se de que este assenta sobre uma superfície plana sem desníveis.
- Certifique-se de fixar adicionalmente o automóvel com preguiças.

6

Desaperte os parafusos da roda.



AUTODOC recomenda:

- Aviso! Para evitar lesões, deve segurar a roda enquanto desenrosca os parafusos de fixação. OPEL Corsa B Caravan (S93)

7

Retire a roda.



8

Solte a mola de retenção da pinça de travão. Utilize um pé-de-cabra.



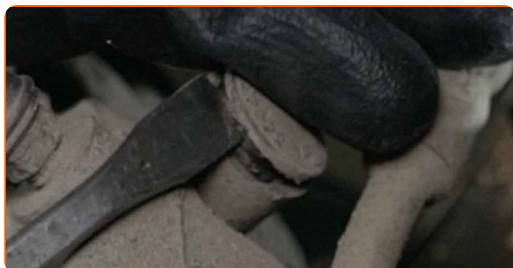
9

Afaste as pastilhas de travão. Utilize um pé-de-cabra.



10

Remova as tampas anti poeira dos pinos de guia da pinça do travão. Utilize um pé-de-cabra.



11

Desparafuse a fixação de pinça de travão. Use HEX n.º H7. Use uma chave de catraca.



12

Retire a pinça de travão.



Substituição: discos de travão – OPEL Corsa B Caravan (S93). Os profissionais recomendam:

- Prenda a pinça à suspensão ou à estrutura com um fio sem desligar da mangueira de travão para evitar a despressurização do sistema de travagem.
- Certifique-se de que a pinça de travão não está solta na mangueira do travão.
- Não pressione o pedal do travão depois de a pinça do travão ter sido removida. Como resultado, o pistão pode sair do cilindro de travão, e pode ocorrer a fuga de fluido de travão e a despressurização do sistema.

13

Remover as pastilhas de travão.



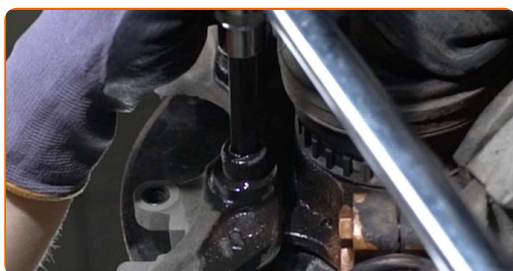
14

Limpe os fixadores do suporte da pinça de travão. Use uma escova metálica. Use spray WD-40.



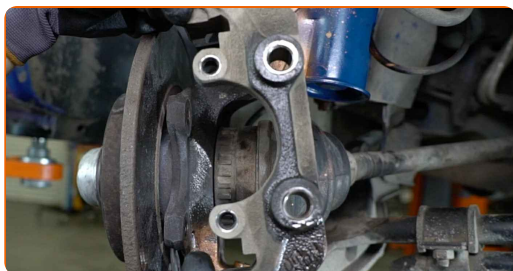
15

Desaperte a fixação da braçadeira da pinça. Use HEX n.º H10. Use uma chave de catraca. Use uma chave de tarraxa.



16

Retire a braçadeira da pinça.



17

Desaperte a fixação do disco de travão. Use a chave Phillips. Use uma chave de fenda de impacto.



18

Remova o disco de travão.



Substituição: discos de travão – OPEL Corsa B Caravan (S93). Conselho da AUTODOC:

- Se necessário, utilize um martelo de borracha.

19

Limpe o cubo. Use uma escova metálica. Trate a superfície de contacto. Utilize massa lubrificante de cerâmica para altas temperaturas.



20

Instale o disco de travão.



21

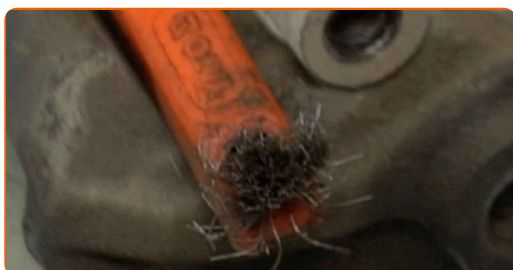
Aparafuse o fixador do disco de travão. Use a chave Phillips.



- 22** Aperte a fixação do disco de travão. Use a chave Phillips. Use uma chave de torque. Aperte-o para o torque de 7 Nm.



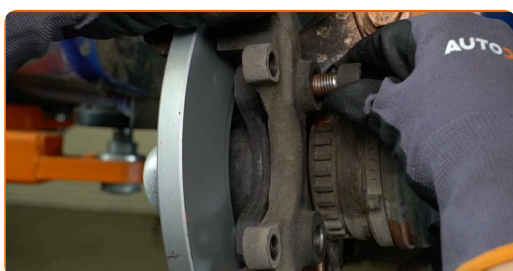
- 23** Limpe a braçadeira da pinça de travão de sujidade e poeira. Use uma escova metálica. Utilize um produto de limpeza para travões.



AUTODOC recomenda:

- Substituição: discos de travão – OPEL Corsa B Caravan (S93). Depois de aplicar o spray, espere alguns minutos.

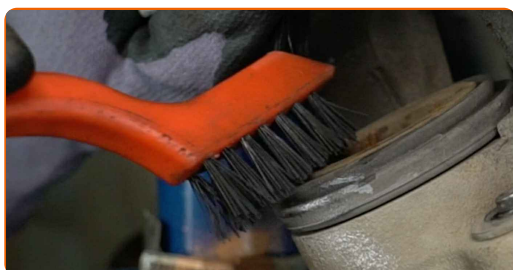
- 24** Instale a braçadeira da pinça do travão.



- 25** Aperte a braçadeira da pinça do travão. Use HEX n.º H10. Use uma chave de torque. Aperte-o para o torque de 95 Nm.



- 26** Trate o pistão da pinça de travão. Utilize a escova de limpeza de nylon. Utilize um produto de limpeza para travões.



AUTODOC recomenda:

- Após aplicar o spray, espere alguns minutos.

- 27** Pressione no pistão da pinça do travão. Use a ferramenta reposicionador de travões.



AUTODOC recomenda:

- Verifique o suporte da pinça do travão, os pinos-guia da pinça do travão e os foles. Limpe-os. Substitua, se necessário.

- 28** Trate as pastilhas de travão na área onde a sua superfície entra em contacto com o suporte da pinça de travão. Use pasta contra chiar.



Substituição: discos de travão – OPEL Corsa B Caravan (S93). Os especialistas da AUTODOC recomendam:

- Certifique-se que a superfície do disco está limpa antes de instalar as pastilhas.

- 29** Instale as pastilhas de travão.



- 30** Instale a pinça do travão e fixe-o. Use HEX n.º H7. Use uma chave de torque. Aperte-o para o torque de 30 Nm.



31 Instale as tampas anti poeira dos pinos de guia da pinça de travão.



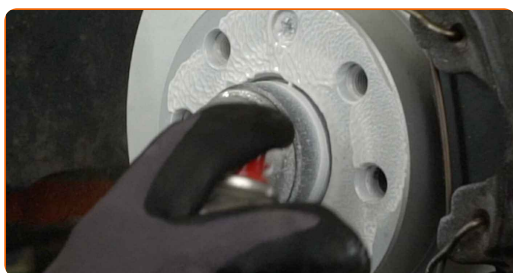
32 Instale a mola de retenção da pinça do travão. Utilize um pé-de-cabra.



33 Limpe o local de montagem do aro do pneu. Use uma escova metálica.



34 Trate a superfície onde o disco de travão entra em contacto com o aro da roda. Utilize massa lubrificante de cerâmica para altas temperaturas.



35 Limpe a superfície do disco de travão. Utilize um produto de limpeza para travões.



AUTODOC recomenda:

- Após aplicar o spray, espere alguns minutos.

36

Instale a roda.

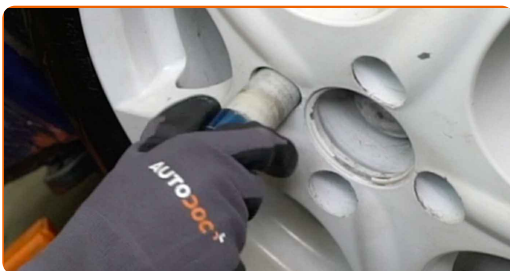


AUTODOC recomenda:

- Aviso! Para evitar lesões, deve segurar a roda enquanto enrosca os parafusos de fixação do automóvel. OPEL Corsa B Caravan (S93)

37

Aperte os parafusos da roda. Use o soquete de impacto para roda #17.



- 38** Baixar o carro e trabalhar em ordem transversal, apertar os parafusos das rodas. Use o soquete de impacto para roda #17. Use uma chave de torque. Aperte-o para o torque de 110 Nm.



- 39** Retire os macacos e calços.



Substituição: discos de travão – OPEL Corsa B Caravan (S93). AUTODOC recomenda:

- Sem ligar o motor, pressione o pedal do travão várias vezes até sentir uma resistência significativa.
- Verifique o nível do líquido de travões no depósito de expansão e reabasteça, se necessário.

- 40** Aperte a tampa do reservatório de líquido dos travões. Feche o capô.

MUITO BEM! 

VER MAIS TUTORIAIS

AUTODOC – ALTA QUALIDADE E PEÇAS DE AUTOMÓVEIS A PREÇOS ACESSÍVEIS ONLINE

APLICATIVO MÓVEL AUTODOC: AGARRE ÓTIMAS OFERTAS E FAÇA COMPRAS CONVENIENTEMENTE



AUTODOC

GET IT ON
Google Play

Download on the
App Store

Download

UMA ENORME SELEÇÃO DE PEÇAS DE REPOSIÇÃO PARA O SEU AUTOMÓVEL

DISCOS DE TRAVÃO: UMA AMPLA SELEÇÃO

(i) DISCLAIMER (ISENÇÃO DE RESPONSABILIDADE):

O documento contém apenas recomendações gerais que podem ser úteis para os Senhores quando procederem a trabalhos de reparação ou substituição. AUTODOC não se responsabiliza por qualquer perda, lesão, danificação de propriedade que ocorre durante o processo de reparação ou substituição devido a utilização incorreta ou interpretação errada da informação fornecida.

AUTODOC não se responsabiliza por qualquer possível erro ou falta de clareza contidos neste guia. A informação fornecida destina-se exclusivamente a fins de informação e não pode substituir as instruções de especialista.

AUTODOC não se responsabiliza pelo uso incorreto ou perigoso de equipamento, ferramentas e peças de automóvel. AUTODOC recomenda fortemente usar do máximo cuidado e observar as regras de segurança quando proceder a trabalhos de reparação ou substituição. Lembramos: o uso de peças de automóvel de qualidade inferior não garante o nível apropriado de segurança no trânsito.

© Copyright 2023 – Todos os conteúdos deste site, especialmente textos, fotografias e gráficos, estão sob a proteção do copyright. AUTODOC SE reserva todos os direitos, incluindo os direitos de reprodução, publicação, edição e tradução.