



Como mudar pinças de
travão da parte dianteira
em **OPEL Corsa C**
Hatchback (X01) - guia
de substituição

TUTORIAL EM VÍDEO SEMELHANTE



Este vídeo mostra o procedimento de substituição de uma peça de automóvel semelhante noutro veículo

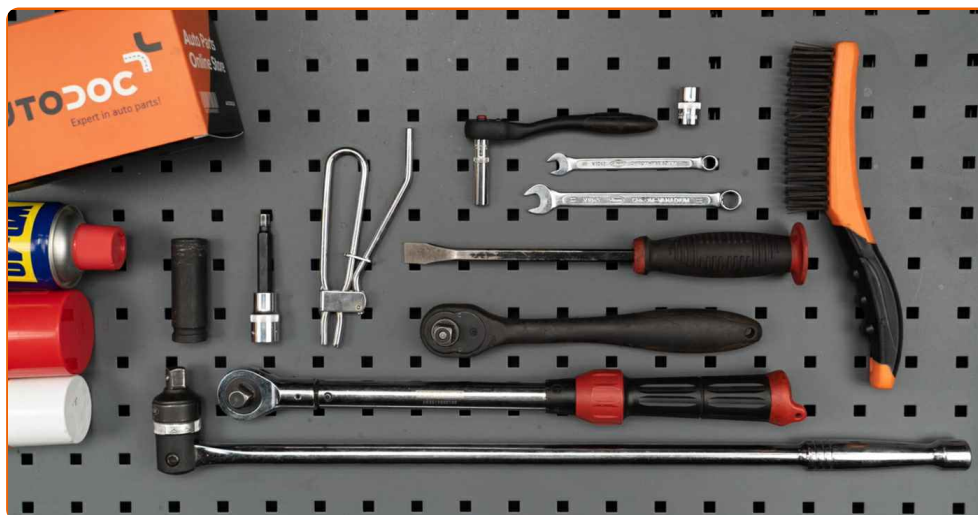
Importante!

Este procedimento de substituição pode ser usado para:
OPEL Corsa C Hatchback (X01) 1.7 CDTI (F08, F68)

Os passos podem variar ligeiramente dependendo do design do automóvel.

Este tutorial foi criado com base no procedimento de substituição de uma peça de automóvel semelhante em: OPEL Zafira B (A05) 1.8 (M75)

SUBSTITUIÇÃO: PINÇAS DE TRAVÃO – OPEL CORSA C HATCHBACK (X01). FERRAMENTAS QUE NECESSITA:



- Escova de Arame
- Produto de limpeza para travões
- Massa de cobre
- Chave Combinada nº 8
- Chave Combinada nº 11
- Chave de caixa n.º 8
- Chave de caixa n.º 11
- Ponta hexagonal n.º H7
- Soquete de impacto para roda nº 17
- Chave de catraca
- Chave dinamométrica
- Recipiente de líquidos
- Kit de purga de travões
- Clipe para a mangueria de travão
- Pé-de-cabra
- Calço de roda

Comprar ferramentas

Substituição: pinças de travão – OPEL Corsa C Hatchback (X01). Conselho de especialistas da AUTODOC:

- O procedimento de substituição é idêntico para as pinças de travão esquerda e direita no mesmo eixo.
- Todo o trabalho deve ser feito com o motor parado.

SUBSTITUIÇÃO: PINÇAS DE TRAVÃO – OPEL CORSA C HATCHBACK (X01). SEQUÊNCIA RECOMENDADA DE PASSOS:

1

Abra o capô. Desaperte a tampa do reservatório de líquido dos travões.



2

Fixe as rodas com os calços.



3

Solte os parafusos de montagem das rodas. Use o soquete de impacto para roda #17.



4 Elevar a parte dianteira do carro e fixar em suportes.

5 Desaperte os parafusos da roda.



AUTODOC recomenda:

- Importante! Segure a roda enquanto desenrosca os parafusos de fixação. OPEL Corsa C Hatchback (X01)

6 Retire a roda.



7 Coloque um recipiente por baixo para recolher o líquido dos travões.



- 8 Limpe a área onde a mangueira do travão é ligada à pinça e a área dos pinos guia. Use uma escova metálica. Utilize um produto de limpeza para travões.



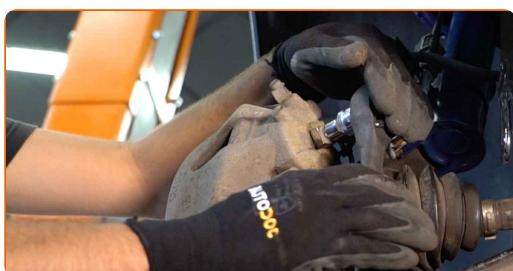
Substituição: pinças de travão – OPEL Corsa C Hatchback (X01). AUTODOC recomenda:

- Após aplicar o spray, espere alguns minutos.

- 9 Prenda a mangueira do travão com uma abraçadeira adequada.



- 10 Desenrosque a mangueira do travão da pinça de travão. Use uma chave soquete nº 11. Use uma chave de catraca.



11

Remova as tampas anti poeira dos pinos de guia da pinça do travão. Utilize um pé-de-cabra.



12

Desaparafuse a fixação de pinça de travão. Use HEX n.º H7 Use uma chave de catraca.



13

Afaste as pastilhas de travão. Utilize um pé-de-cabra.



14

Puxe para o lado a mola de retenção da pinça de travão. Utilize um pé-de-cabra.



15

Desenrosque a mangueira do travão da pinça de travão. Use uma chave soquete nº 11.



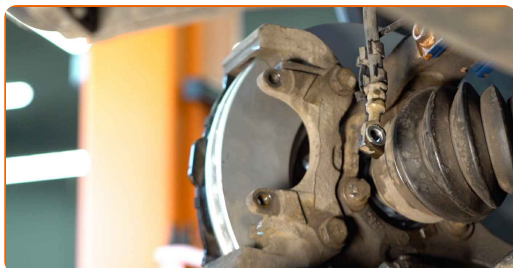
16

Desconecte a mangueira de travão.



17

Retire a pinça de travão.



Substituição: pinças de travão – OPEL Corsa C Hatchback (X01). Os especialistas da AUTODOC recomendam:

- Ao substituir a pinça de travão, é recomendado verificar se existem danos na mangueira do travão e, se necessário, substituir por uma nova.
- Ao substituir uma pinça de travão é recomendado substituir as pastilhas de travão, verificar o estado dos discos de travão e substituí-los por novos, se necessário.

18

Remover as pastilhas de travão.



19

Trate da mangueira do travão. Utilize um produto de limpeza para travões.



AUTODOC recomenda:

- Substituição: pinças de travão – OPEL Corsa C Hatchback (X01). Depois de aplicar o spray, espere alguns minutos.

20

Instale as pastilhas de travão.



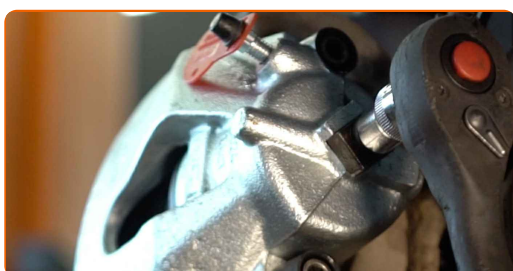
Substituição: pinças de travão – OPEL Corsa C Hatchback (X01). Os profissionais recomendam:

- Se vai utilizar as pastilhas de travão antigas, limpe-as.

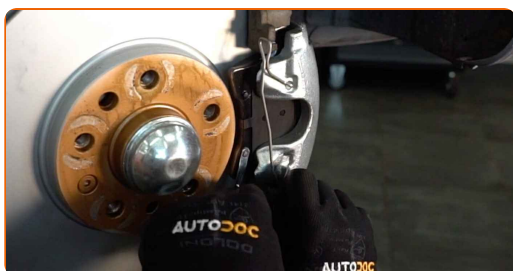
21 Instale a pinça do travão e fixe-o. Use HEX n.º H7. Use uma chave de catraca.



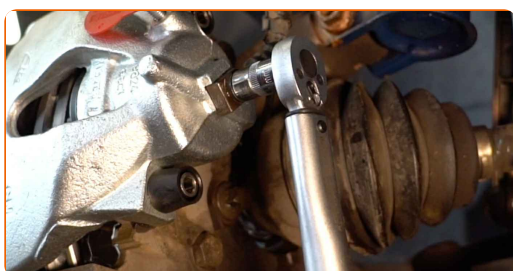
22 Instalar e fixar a mangueira do travão numa nova pinça. Use uma chave soquete n.º 11. Use uma chave de catraca.



23 Trave a mola de retenção da pinça de travão de volta ao lugar. Utilize um pé-de-cabra.



24 Aperte a braçadeira da mangueira do travão. Use uma chave combinada n.º 11. Use uma chave de torque. Aperte-o para o torque de 40 Nm.



25 Trate da mangueira do travão. Utilize um produto de limpeza para travões.

Substituição: pinças de travão – OPEL Corsa C Hatchback (X01). Conselho da AUTODOC:

- Após aplicar o spray, espere alguns minutos.

26

Retire a abraçadeira da mangueira do travão.



27

Aperte os fixadores da pinça do travão. Use HEX n.º H7. Use uma chave de torque. Aperte-o para o torque de 28 Nm.



28

Instale as tampas anti poeira dos pinos de guia da pinça de travão.



29

Solte o parafuso de purga do travão. Use uma chave combinada nº 8.



30 Ligue o kit de purga do travões ao parafuso de purga do travões.



31 Purgue o sistema da pinça de travão. Sem ligar o motor, pressione o pedal do travão várias vezes até sentir uma resistência significativa.



32 Aperte o parafuso de purga do travão. Use uma chave combinada nº 8.



33 Desligue o kit de purga do travões.



34 Aperte o parafuso de purga da pinça de travão. Use uma chave soquete nº 8. Use uma chave de torque. Aperte-o para o torque de 11 Nm.



35

Limpe a sujidade do parafuso da mangueira do travão. Utilize um produto de limpeza para travões.



AUTODOC recomenda:

- Substituição: pinças de travão – OPEL Corsa C Hatchback (X01). Depois de aplicar o spray, espere alguns minutos.

36

Trate a superfície onde o disco de travão entra em contacto com o aro da roda. Use massa de cobre.



37

Limpe a superfície do disco de travão. Utilize um produto de limpeza para travões.



Substituição: pinças de travão – OPEL Corsa C Hatchback (X01). Conselho:

- Após aplicar o spray, espere alguns minutos.

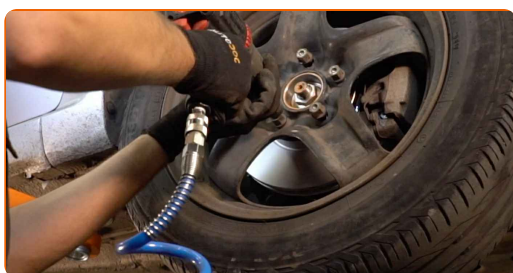
38 Instale a roda.



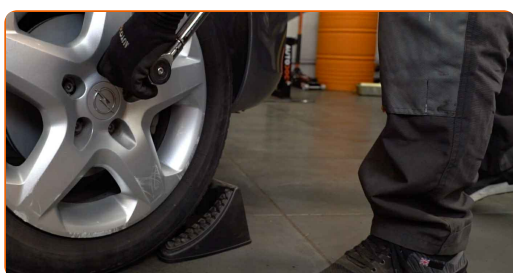
Substituição: pinças de travão – OPEL Corsa C Hatchback (X01). AUTODOC recomenda:

- Para evitar lesões, segure a roda quando apertar os parafusos de fixação.

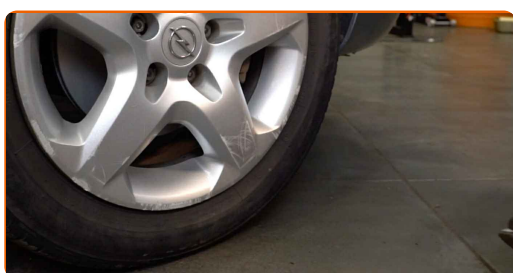
39 Aperte os parafusos da roda. Use o soquete de impacto para roda #17.



40 Baixar o carro e trabalhar em ordem transversal, apertar os parafusos das rodas. Use uma chave de torque. Aperte-o para o torque de 110 Nm.



41 Retire os macacos e calços.



AUTODOC recomenda:

- Important! Substituição: pinças de travão – OPEL Corsa C Hatchback (X01). Verifique o nível de líquido dos travões no depósito e encha-o, caso seja necessário.

42

Aperte a tampa do reservatório de líquido dos travões. Feche o capô.

MUITO BEM! 

[VER MAIS TUTORIAIS](#)

AUTODOC – ALTA QUALIDADE E PEÇAS DE AUTOMÓVEIS A PREÇOS ACESSÍVEIS ONLINE

APLICATIVO MÓVEL AUTODOC: AGARRE ÓTIMAS OFERTAS E FAÇA COMPRAS CONVENIENTEMENTE



+ AUTODOC

GET IT ON
Google Play

Download on the
App Store

Download

UMA ENORME SELEÇÃO DE PEÇAS DE REPOSIÇÃO PARA O SEU AUTOMÓVEL

PINÇAS DE TRAVÃO: UMA AMPLA SELEÇÃO

(i) DISCLAIMER (ISENÇÃO DE RESPONSABILIDADE):

O documento contém apenas recomendações gerais que podem ser úteis para os Senhores quando procederem a trabalhos de reparação ou substituição. AUTODOC não se responsabiliza por qualquer perda, lesão, danificação de propriedade que ocorre durante o processo de reparação ou substituição devido a utilização incorreta ou interpretação errada da informação fornecida.

AUTODOC não se responsabiliza por qualquer possível erro ou falta de clareza contidos neste guia. A informação fornecida destina-se exclusivamente a fins de informação e não pode substituir as instruções de especialista.

AUTODOC não se responsabiliza pelo uso incorreto ou perigoso de equipamento, ferramentas e peças de automóvel. AUTODOC recomenda fortemente usar do máximo cuidado e observar as regras de segurança quando proceder a trabalhos de reparação ou substituição. Lembramos: o uso de peças de automóvel de qualidade inferior não garante o nível apropriado de segurança no trânsito.

© Copyright 2022 – Todos os conteúdos deste site, especialmente textos, fotografias e gráficos, estão sob a proteção do copyright. AUTODOC GmbH reserva todos os direitos, incluindo os direitos de reprodução, publicação, edição e tradução.