



Este vídeo mostra o procedimento de substituição de uma peça de automóvel semelhante noutra veículo

Importante!

Este procedimento de substituição pode ser usado para:

OPEL Corsa C Van (X01) 1.2 16V (F08, W5L), OPEL Corsa C Van (X01) 1.7 DI 16V (F08, W5L), OPEL Corsa C Van (X01) 1.7 DTI 16V (F08, W5L), OPEL Corsa C Van (X01) 1.3 CDTI 16V (F08, W5L), OPEL Corsa C Van (X01) 1.2 (F08, W5L), OPEL Corsa C Van (X01) 1.4 (W5L, F08), OPEL Corsa C Van (X01) 1.7 CDTI (F08, W5L)

Os passos podem variar ligeiramente dependendo do design do automóvel.

Este tutorial foi criado com base no procedimento de substituição de uma peça de automóvel semelhante em: OPEL Corsa B Hatchback (S93) 1.4 i (F08, F68, M68)

[club.auto-doc.pt](#)

1-18

Substituição: maxilas de travão - OPEL Corsa C Van (X01). Ferramentas que necessita:



- Escova de Arame
- Spray WD-40
- Spray de limpeza multiusos
- Lubrificante para rolamentos
- Massa lubrificante de cerâmica
- Chave dinamométrica
- Chave de caixa n.º 24
- Soquete de impacto para roda nº 17
- Compressor de molas de retenção das maxilas do travão

- Chave de fenda plana
- Chave de catraca
- Alicates de ponta longa
- Alicates Bomba de Água
- Martelo
- Martelo de borracha
- Pé-de-cabra
- Calço de roda

[Comparar ferramentas](#)

[club.auto-doc.pt](#)

2-18

Substituição: maxilas de travão - OPEL Corsa C Van (X01). Os especialistas da AUTODOC recomendam:

- Substitua as sapatas de travão como um conjunto num eixo. Isto irá assegurar uma travagem eficiente.
- O procedimento de substituição é idêntico para as sapatas de travão no mesmo eixo.
- Por favor, tenha em atenção: todos os trabalhos no automóvel - OPEL Corsa C Van (X01) - devem ser efetuados com o motor desligado.

Effectuar a substituição, na seguinte ordem:

1

Fixe as rodas com os calços.

2

Solte os parafusos de montagem das rodas. Use o soquete de impacto para roda #17.



3

Eleve o veículo.

[club.auto-doc.pt](#)

3-18

Substituição: maxilas de travão - OPEL Corsa C Van (X01). Conselho:

- Se estiver a utilizar um macaco, certifique-se de que este assenta sobre uma superfície plana sem desníveis.
- Certifique-se de fixar adicionalmente o automóvel com preguiças.

4

Desaperte os parafusos da roda.



AUTODOC recomenda:

- Aviso! Para evitar lesões, deve segurar a roda enquanto desenrosca os parafusos de fixação. OPEL Corsa C Van (X01)

5

Retire a roda.



[club.auto-doc.pt](http://club.auto-doc.pt)

4-18

6

Retire a tampa da porca do cubo de roda. Utilize um pé-de-cabra. Use um martelo.



7

Remova a chaveta, que fixa a porca do cubo. Utilize um pé-de-cabra. Use uma chave de fenda plana.



8

Desparafuse a porca do cubo. Use uma chave soquete nº 24. Use uma chave de catraca.

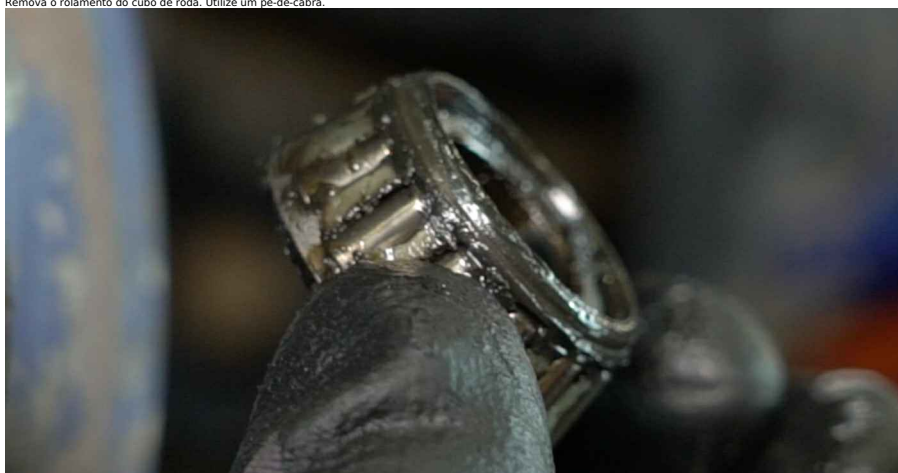


9  
Desmonte a arruela do rolamento da roda. Utilize um pé-de-cabra.



[club.auto.doc.pt](http://club.auto.doc.pt)  
5-18

10  
Remova o rolamento do cubo de roda. Utilize um pé-de-cabra.



11  
Remova o tambor de travão montado na chumaceira do cubo da roda.



Substituição: maxilas de travão - OPEL Corsa C Van (X01). Conselho de especialistas da AUTODOC:

- Examine o tambor de travão. Substitua-o, se necessário.

12  
Limpe os fixadores das sapatas de travão. Use o spray de limpeza universal.

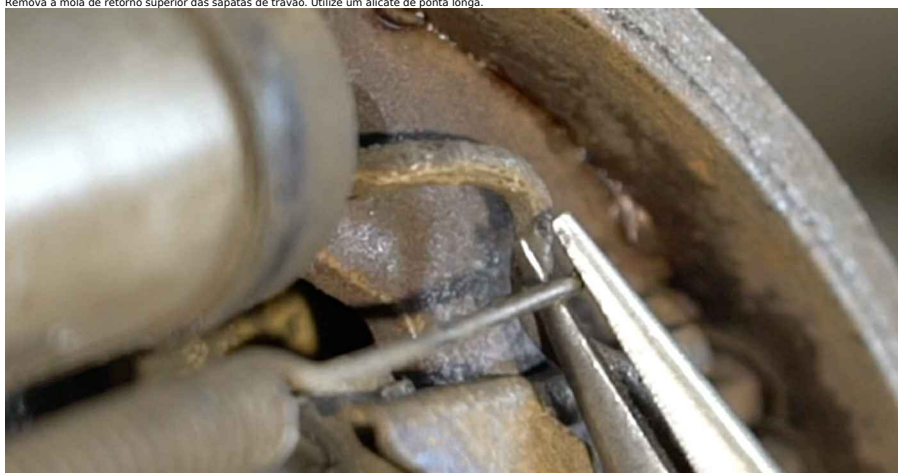


13 Afrouxe o ajustador da maxila do travão. Utilize um pé-de-cabra.

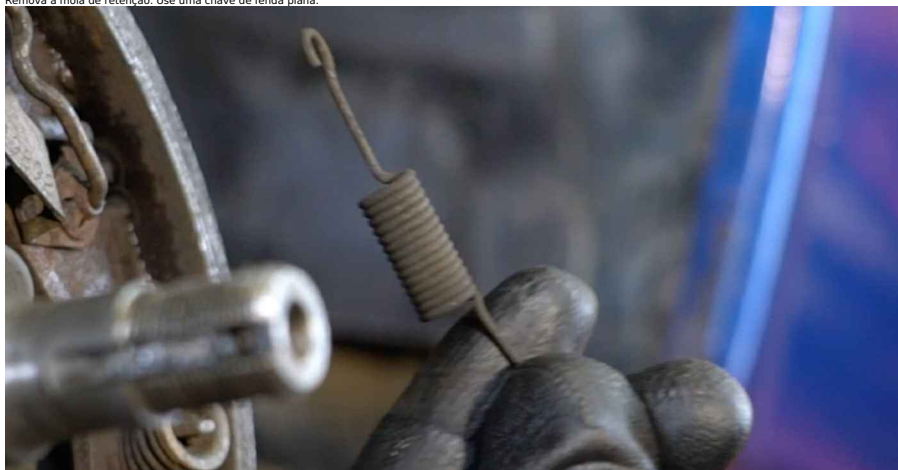


[club.auto.doc.pt](http://club.auto.doc.pt)  
6-18

14 Remova a mola de retorno superior das sapatas de travão. Utilize um alicate de ponta longa.



15 Remova a mola de retenção. Use uma chave de fenda plana.



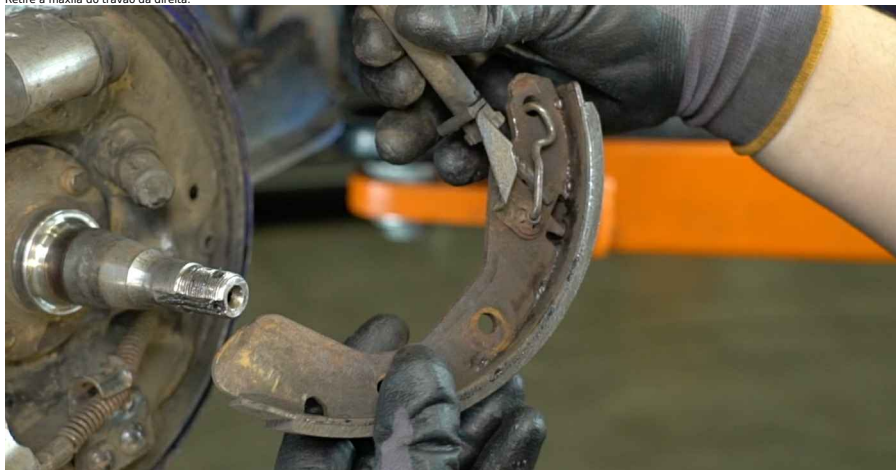
16 Remova os retentores das sapatas do travão de tambor. Utilize um compressor de molas de retenção das maxilas do travão.



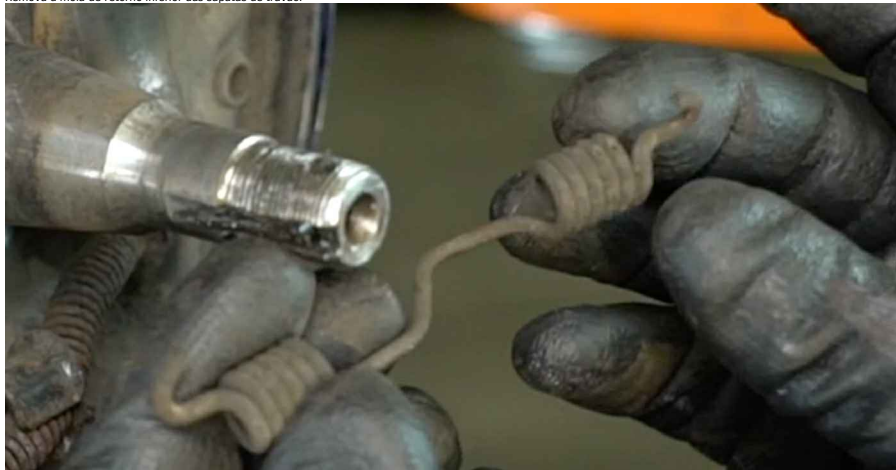
17  
Desmonte a mola inferior da maxila do travão.



18  
Retire a maxila do travão da direita.



19  
Remova a mola de retorno inferior das sapatas de travão.



20  
Desligue o cabo do travão de estacionamento.



21  
Retire a maxila do travão da esquerda.



Substituição: maxilas de travão - OPEL Corsa C Van (X01). Conselho da AUTODOC:

- Não pressione o pedal do travão depois de retirar as sapatas de tambor de travão traseiro. Isto irá fazer com que o pistão saia para fora do cilindro de travagem, fuga de líquido do travão e depressurização do sistema.

[club.auto-doc.pt](http://club.auto-doc.pt)

8-18

22  
Limpe os assentos de montagem das sapatas de travão. Use o spray de limpeza universal.



Substituição: maxilas de travão - OPEL Corsa C Van (X01). Conselho de especialistas da AUTODOC:

- Assegure-se de que segue os passos de montagem na ordem correta.

23  
Conecte o cabo do travão de mão à alavanca do travão de estacionamento.



24  
Monte uma maxila de travão esquerda nova.

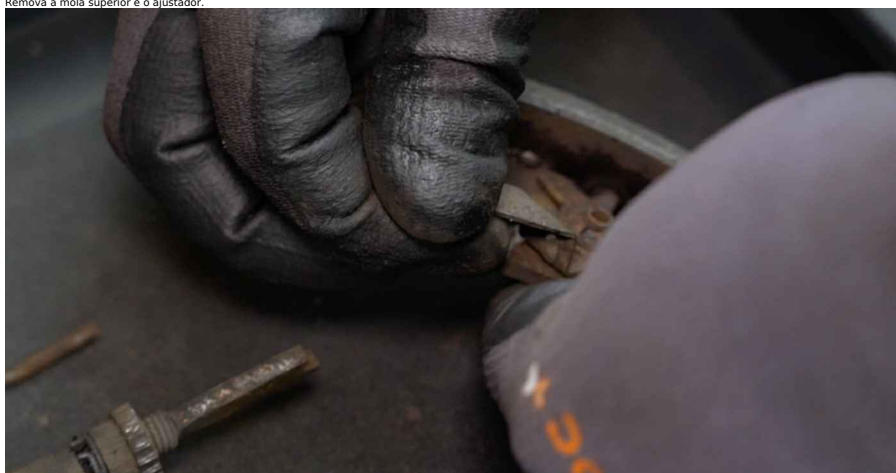


25  
Instale a mola de retorno inferior.

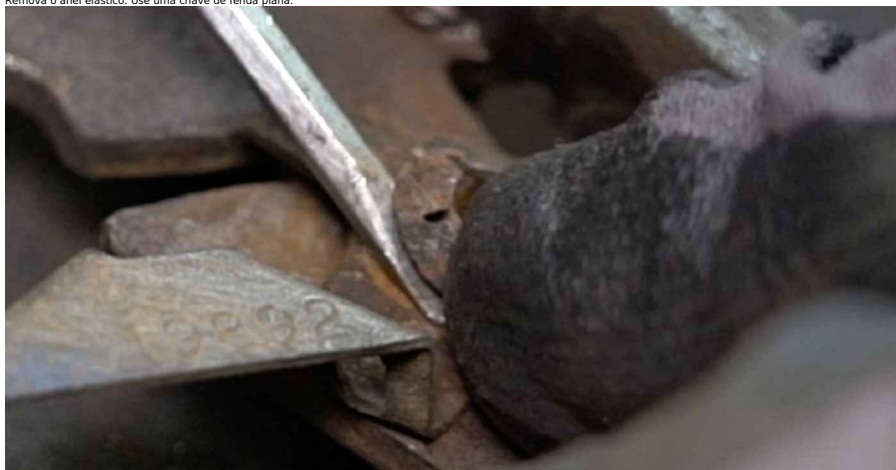


[club.auto.doc.pt](http://club.auto.doc.pt)  
9-18

26  
Remova a mola superior e o ajustador.



27  
Remova o anel elástico. Use uma chave de fenda plana.



28  
Remova a alavanca de ajuste da sapata de travão.



29  
Limpe o local de montagem do perno. Use uma escova metálica. Use spray WD-40.

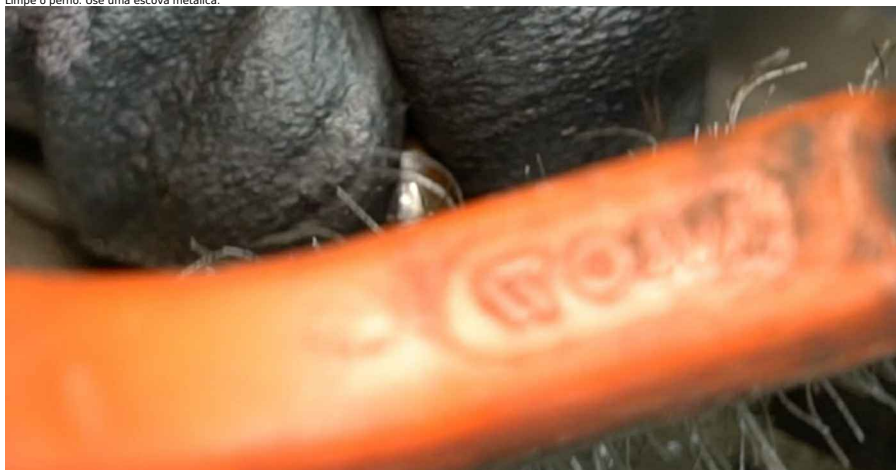


30  
Desmonte o perno. Use alicates de bomba de água.



[club.auto-doc.pt](http://club.auto-doc.pt)  
10-18

31  
Limpe o perno. Use uma escova metálica.



32  
Monte o perno na maxila do travão nova. Use alicates de bomba de água.

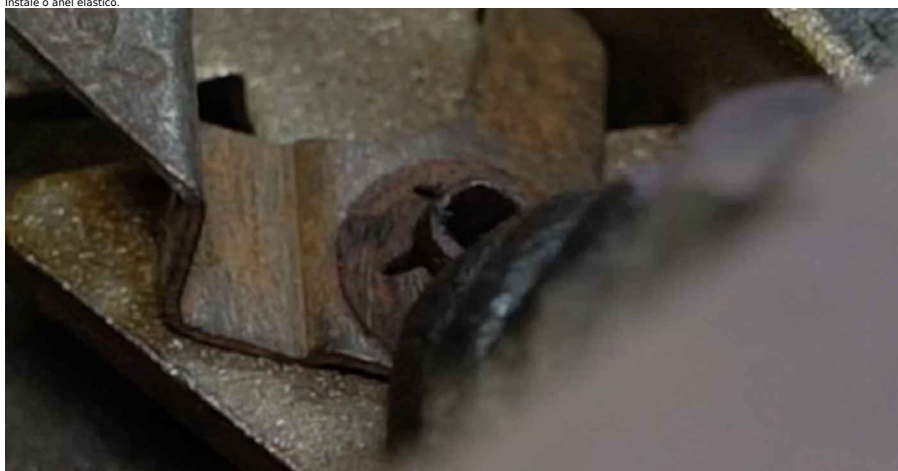




33  
Instale a alavanca de ajuste da sapata de travão.



34  
Instale o anel elástico.



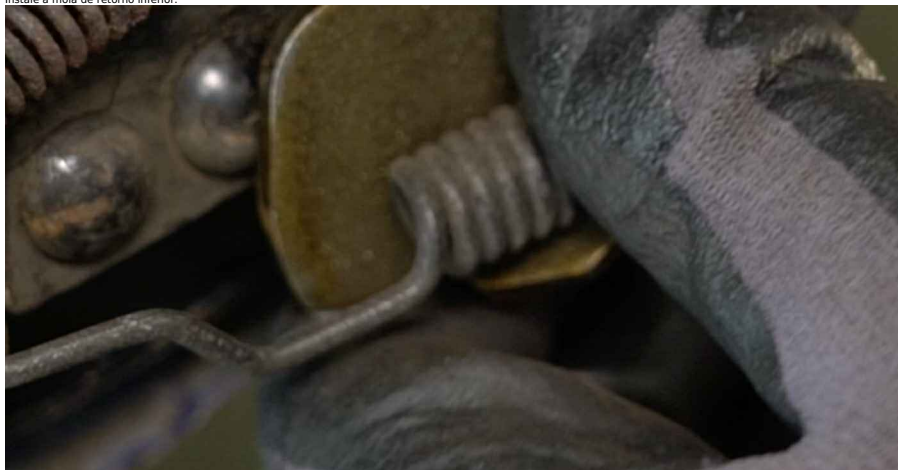
35  
Instale as molas de retenção superiores e o mecanismo de ajuste nos novos calços dos travões. Use uma chave de fenda plana.



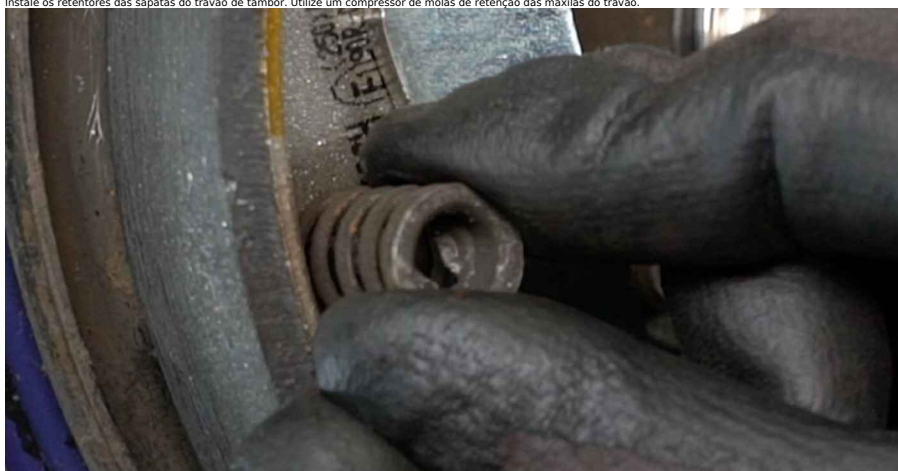
[club-auto-doc.pt](http://club-auto-doc.pt)  
11-18  
36  
Monte uma maxila de travão direita nova.



37  
Instale a mola de retorno inferior.



38  
Instale os retentores das sapatas do travão de tambor. Utilize um compressor de molas de retenção das maxilas do travão.



39  
Instale a mola de retenção.

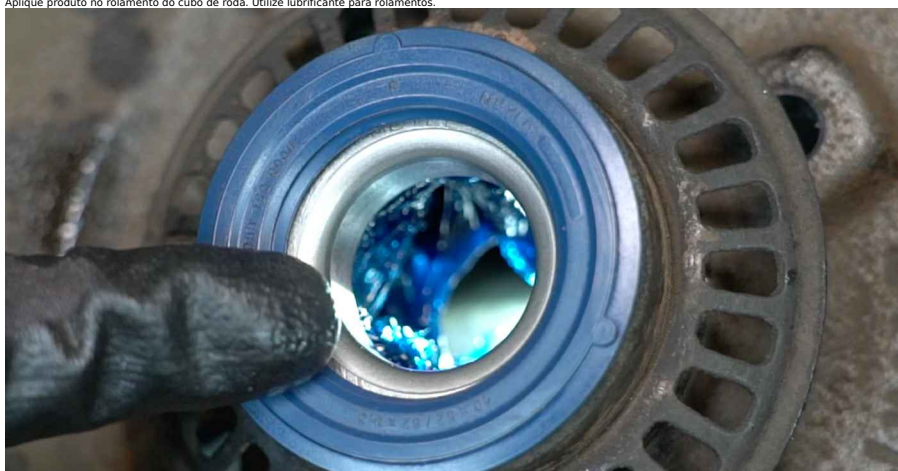


40  
Instale a mola de retorno superior. Utilize um alicate de ponta longa.

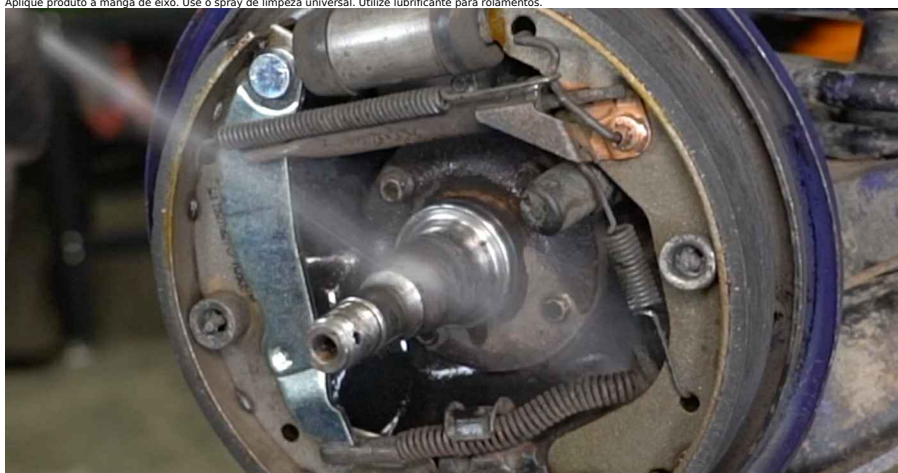


[club.auto-doc.pt](http://club.auto-doc.pt)  
12-18

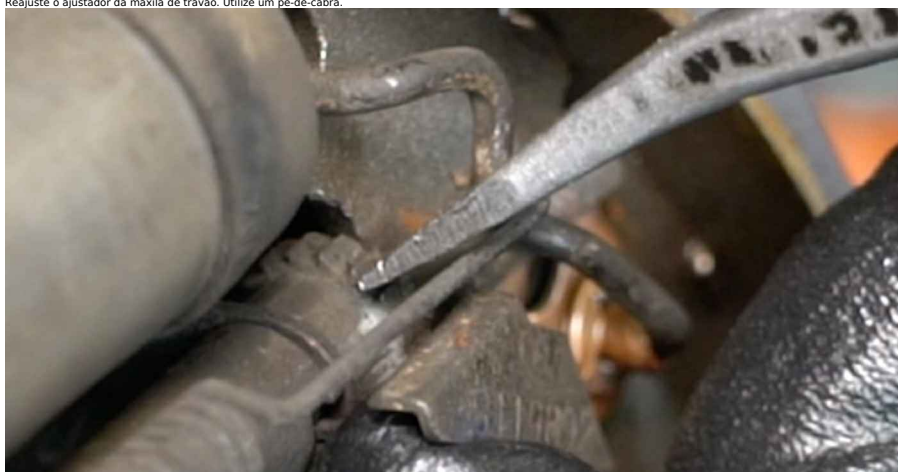
41  
Aplique produto no rolamento do cubo de roda. Utilize lubrificante para rolamentos.



42  
Aplique produto à manga de eixo. Use o spray de limpeza universal. Utilize lubrificante para rolamentos.



43  
Reajuste o ajustador da maxila de travão. Utilize um pé-de-cabra.



44  
Instale o tambor de travão montado com a chumaceira do cubo de roda.

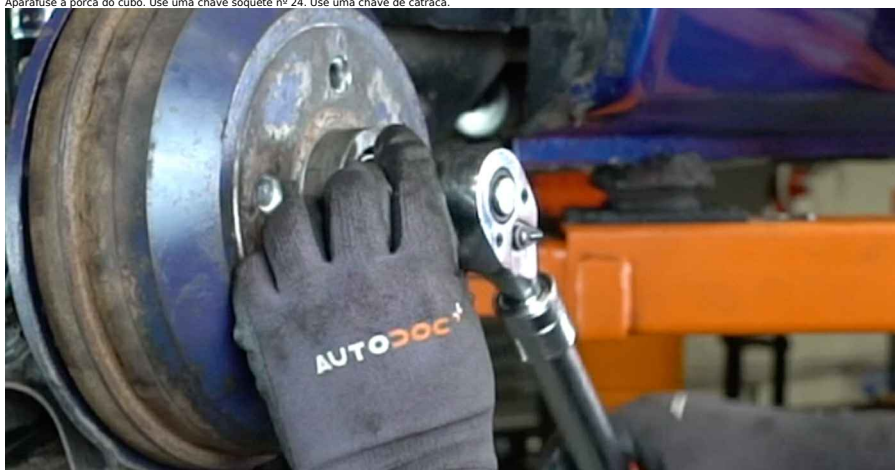


45  
Monte a arruela do rolamento da roda.

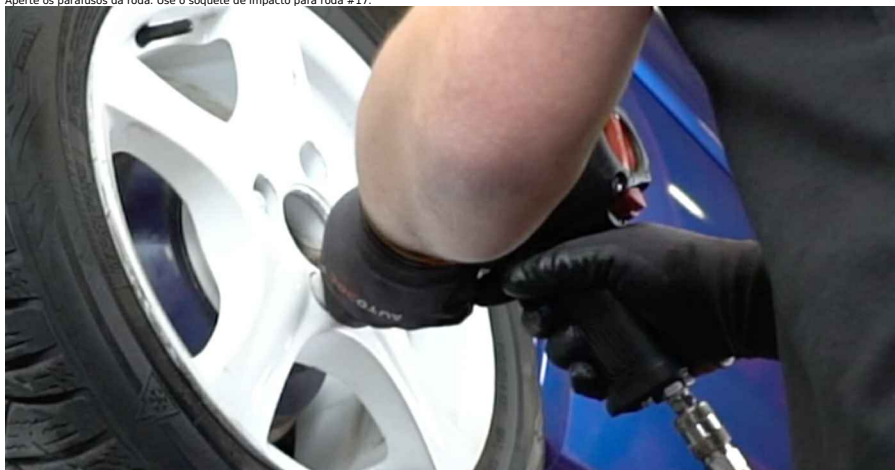


[club.auto-doc.pt](http://club.auto-doc.pt)  
13-18

46  
Aparafuse a porca do cubo. Use uma chave soquete nº 24. Use uma chave de catraca.



47  
Aperte os parafusos da roda. Use o soquete de impacto para roda #17.

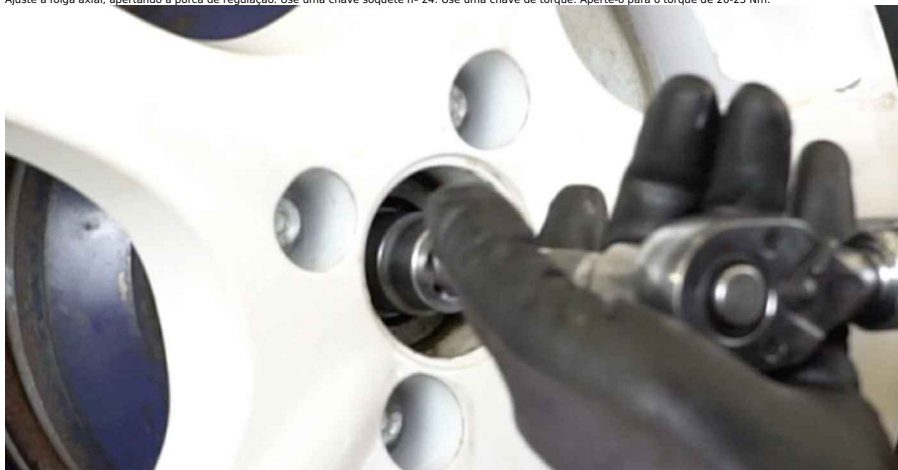


AUTODOC recomenda:  
• Aviso! Para evitar lesões, deve segurar a roda enquanto enrosca os parafusos de fixação do automóvel. OPEL Corsa C Van (X01)

48  
Gire a roda para distribuir uniformemente a massa lubrificante nova nos rolamentos da roda.



49  
Ajuste a folga axial, apertando a porca de regulação. Use uma chave soquete nº 24. Use uma chave de torque. Aperte-o para o torque de 20-25 Nm.



[club.auto-doc.pt](http://club.auto-doc.pt)  
14-18

Por favor tenha em atenção!

- Consulte o manual de reparação do seu automóvel para obter as instruções exatas de ajuste.

50  
Desaperte os parafusos da roda.



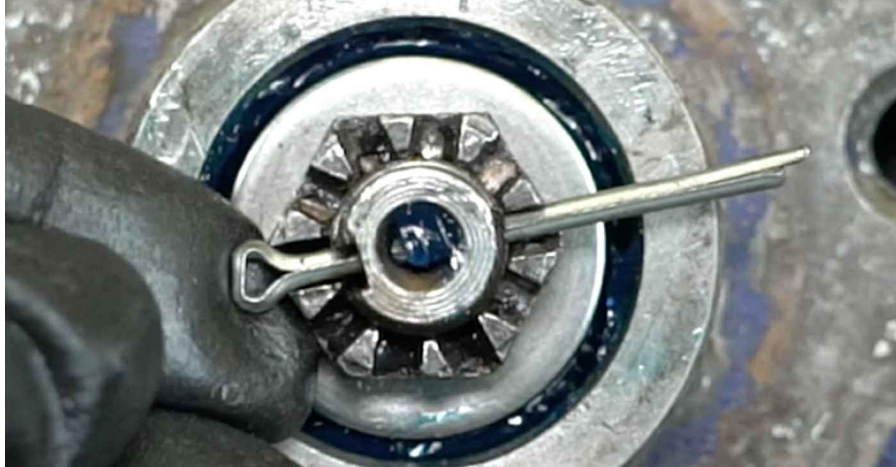
AUTODOC recomenda:

- Importante! Segure a roda enquanto desenrosca os parafusos de fixação. OPEL Corsa C Van (X01)

51  
Retire a roda.



52  
Instale uma nova chaveta de porca do cubo. Utilize um pé-de-cabra.



[club.auto-doc.pt](http://club.auto-doc.pt)  
15-18

53  
Instale a tampa da porca do cubo. Use um martelo de borracha.



54  
Trate da superfície onde a jante da roda entra em contacto com o tambor de travão. Utilize massa lubrificante de cerâmica.



55  
Instale a roda.



AUTODOC recomenda:  
• Importante! Segure a roda enquanto enrosca os parafusos de fixação. OPEL Corsa C Van (X01)

56  
Aperte os parafusos da roda. Use o soquete de impacto para roda #17.

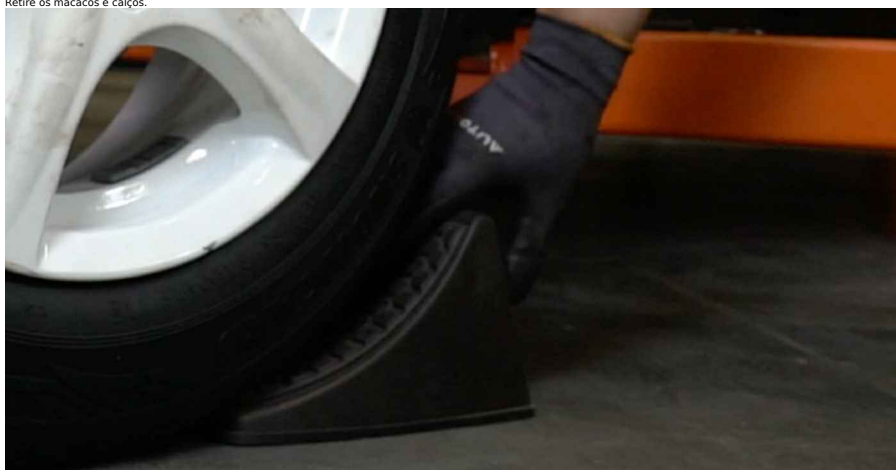


[club.auto-doc.pt](http://club.auto-doc.pt)  
16-18

57  
Baixar o carro e trabalhar em ordem transversal, apertar os parafusos das rodas. Use o soquete de impacto para roda #17. Use uma chave de torque. Aperte-o para o torque de 110 Nm.



58  
Retire os macacos e calços.

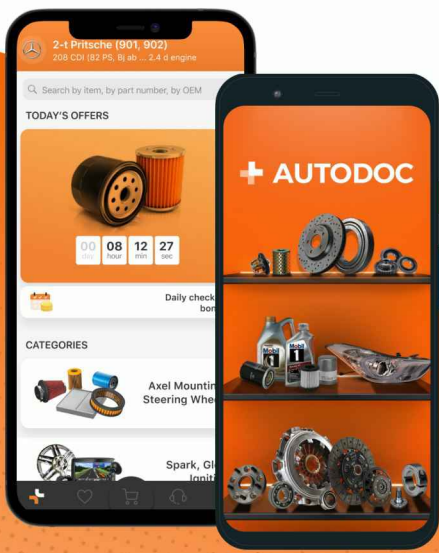


Substituição: maxilas de travão - OPEL Corsa C Van (X01). Conselho da AUTODOC:

- Sem ligar o motor, pressione o pedal do travão várias vezes até sentir uma resistência significativa.
- Verifique o nível do líquido de travões no depósito de expansão e reabasteça, se necessário.

Muito bem!  
[Ver mais tutoriais](http://club.auto-doc.pt)  
[club.auto-doc.pt](http://club.auto-doc.pt)  
17-18

AUTODOC — alta qualidade e peças de automóveis a preços acessíveis online  
[Aplicativo móvel AUTODOC: apanhe ótimas ofertas e faça compras convenientemente](#)



**AUTODOC**



[Uma enorme seleção de peças de reposição para o seu automóvel](#)  
[Maximas de travão: uma ampla seleção](#)  
Disclaimer (Isenção de responsabilidade):

O documento contém apenas recomendações gerais que podem ser úteis para os Senhores quando procederem a trabalhos de reparação ou substituição. AUTODOC não se responsabiliza por qualquer perda, lesão, danificação de propriedade que ocorre durante o processo de reparação ou substituição devido a utilização incorreta ou interpretação errada da informação fornecida.

AUTODOC não se responsabiliza por qualquer possível erro ou falta de clareza contidos neste guia. A informação fornecida destina-se exclusivamente a fins de informação e não pode substituir as instruções de especialista.

AUTODOC não se responsabiliza pelo uso incorreto ou perigoso de equipamento, ferramentas e peças de automóvel. AUTODOC recomenda fortemente usar do máximo cuidado e observar as regras de segurança quando proceder a trabalhos de reparação ou substituição. Lembramos: o uso de peças de automóvel de qualidade inferior não garante o nível apropriado de segurança no trânsito.

© Copyright 2023 - Todos os conteúdos deste site, especialmente textos, fotografias e gráficos, estão sob a proteção do copyright. AUTODOC SE reserva todos os direitos, incluindo os direitos de reprodução, publicação, edição e tradução.

[club.auto-doc.pt](#)  
18-18