



Como mudar farol
principal em **OPEL Corsa
D Van (S07)** - guia de
substituição

TUTORIAL EM VÍDEO SEMELHANTE



Este vídeo mostra o procedimento de substituição de uma peça de automóvel semelhante noutro veículo

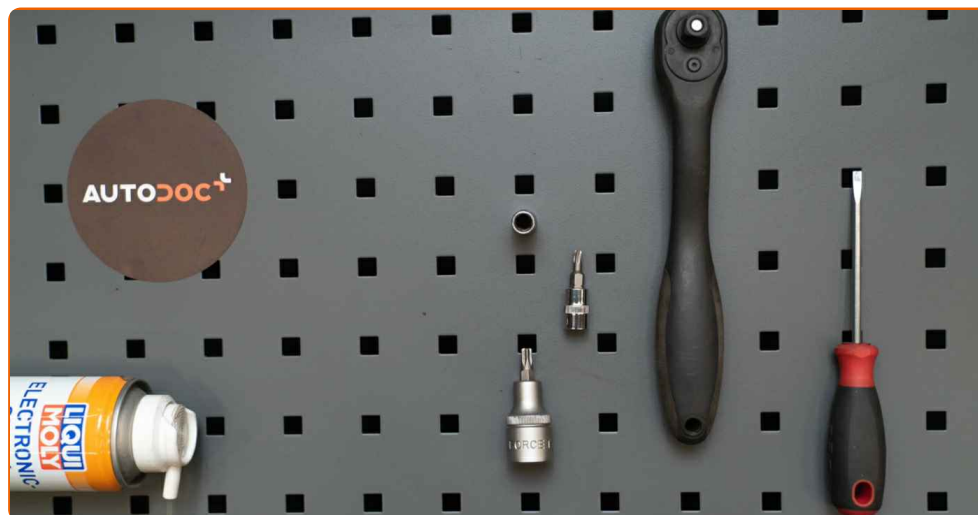
Importante!

Este procedimento de substituição pode ser usado para:
OPEL Corsa D Van (S07) 1.3 CDTI (L08), OPEL Corsa D Van (S07) 1.0 (L08), OPEL Corsa D Van (S07) 1.2 (L08)

Os passos podem variar ligeiramente dependendo do design do automóvel.

Este tutorial foi criado com base no procedimento de substituição de uma peça de automóvel semelhante em: OPEL Corsa D Hatchback (S07) 1.3 CDTI (L08, L68)

SUBSTITUIÇÃO: FAROL PRINCIPAL – OPEL CORSA D
VAN (S07). FERRAMENTAS DE QUE IRÁ NECESSITAR:



- Spray eletrónico
- Chave de caixa n.º 8
- Ponta de Torx T20
- Ponta de Torx T25
- Chave de catraca
- Chave De Fenda Plana
- Fita de pintura
- Cobertura para guarda-lamas
- Calço de roda

[Comprar ferramentas](#)

Substituição: farol principal – OPEL Corsa D Van (S07). Conselho da AUTODOC:

- O procedimento de substituição é idêntico para o farol direito e esquerdo.
- Todo o trabalho deve ser feito com o motor parado.

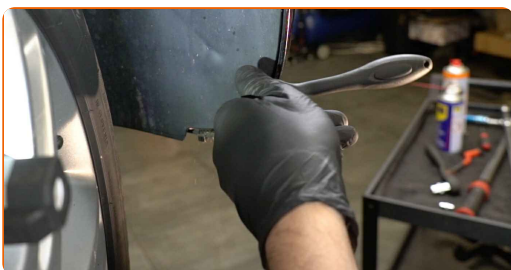
SUBSTITUIÇÃO: FAROL PRINCIPAL – OPEL CORSA D VAN (S07). SEQUÊNCIA RECOMENDADA DE PASSOS:

1 Abra o capô.

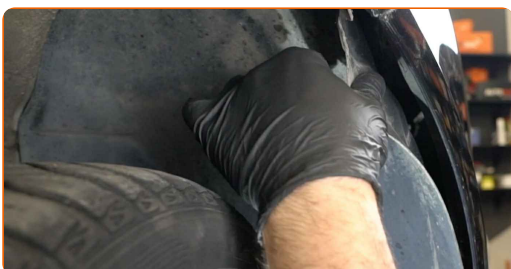
2 Use uma cobertura de proteção para prevenir a danificação da pintura e das peças plásticas do automóvel.

3 Eleve o automóvel utilizando um macaco ou coloque-o sobre um poço de inspeção.

4 Desaperte os fixadores da cobertura da cava da roda. Use Torx T20. Use uma chave de catraca.

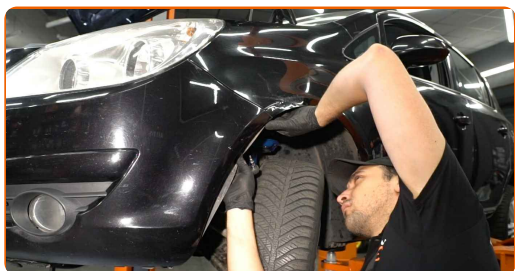


5 Mova a peça para o lado.



6

Desmonte os conectores das luzes de nevoeiro.



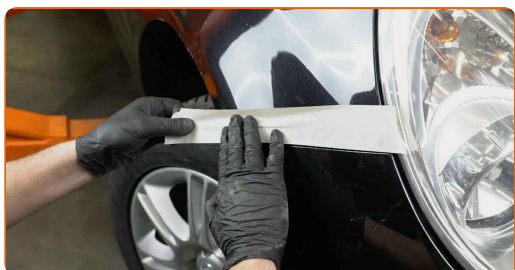
7

Desparafuse o elemento fixador inferior do para-choques. Use Torx T25. Use uma chave de catraca.



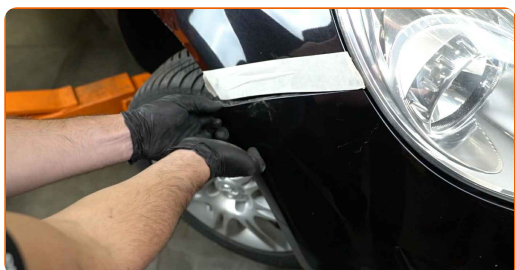
8

Utilize a fita adesiva para evitar que o plástico e as peças pintadas do carro sejam danificadas.



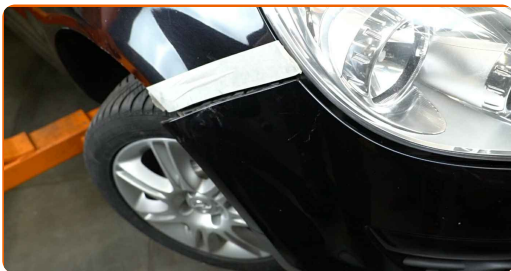
9

Solte os cliques laterais do para-choques.



10

Solte cuidadosamente o para-choque dos fixadores.



AUTODOC recomenda:

- Substituição: farol principal – OPEL Corsa D Van (S07). Não use força excessiva ao remover a peça, uma vez que isso poderá danificá-la.

11

Desaparafuse o elemento fixador superior do para-choques. Use uma chave soquete nº 8. Use uma chave de catraca.



12

Remova o para-choques.



AUTODOC recomenda:

- Não aplique força excessiva ao retirar a peça. Caso contrário, pode danificá-la.

13 Desprenda os conectores do sensor de estacionamento.



14 Desaperte os fixadores dos faróis. Use uma chave soquete nº 8. Use uma chave de catraca.



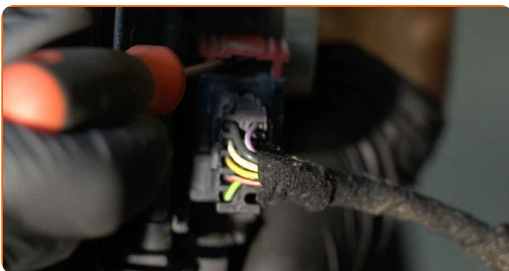
15 Remova o farol.



Substituição: farol principal – OPEL Corsa D Van (S07). AUTODOC recomenda:

- Não aplique força excessiva ao retirar a peça. Caso contrário, pode danificá-la.

16 Desconecte os conectores das lâmpadas dos faróis. Use uma chave de fenda plana.



17

Solte os retentores e remova as lâmpadas do farol.



Substituição: farol principal – OPEL Corsa D Van (S07). Conselho:

- Evite tocar no vidro da lâmpada. As marcas de dedo podem causar a sua falha.

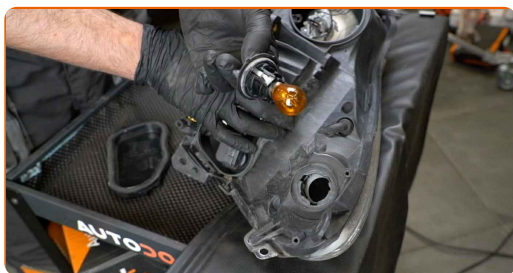
18

Trate os conectores dos faróis. Use spray eletrônico.



19

Instale as lâmpadas nos seus assentos de montagem no novo farol e fixe os retentores.

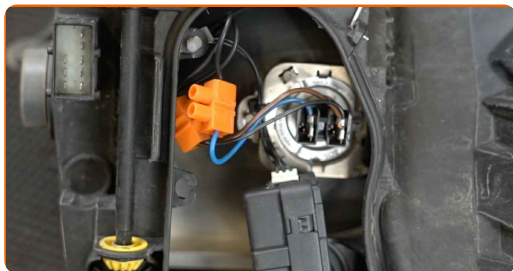


Substituição: farol principal – OPEL Corsa D Van (S07). Conselho da AUTODOC:

- Evite tocar no vidro da lâmpada. As marcas de dedo podem causar a sua falha.

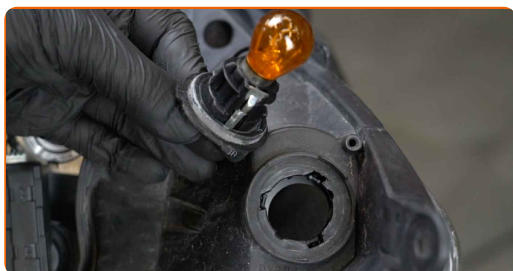
20

Conecte os conectores das lâmpadas dos faróis.



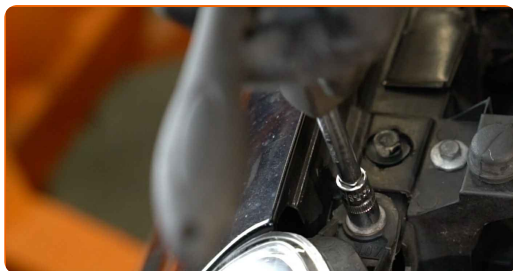
21

Instale o novo farol.



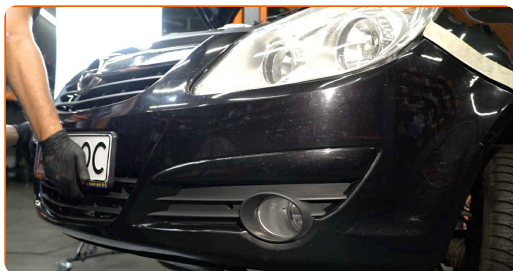
22

Aparafuse os fixadores dos faróis. Use uma chave soquete nº 8. Use uma chave de catraca.



23

Instale o para-choque no local de montagem.



Substituição: farol principal – OPEL Corsa D Van (S07). Os profissionais recomendam:

- Substituição: farol principal – OPEL Corsa D Van (S07). Para evitar danificar os fixadores durante a montagem, não utilize força excessiva.

24 Fixe os conectores do sensor de estacionamento.

25 Aparafuse os fixadores superiores do para-choque. Use uma chave soquete nº 8. Use uma chave de catraca.



AUTODOC recomenda:

- Para prevenir a danificação dos componentes, segure o para-choque ao apertar os fixadores superiores.

26 Encaixe os cliques laterais do para-choques. Certifique-se que ouve um clique a indicar que está fixa no local.



Substituição: farol principal – OPEL Corsa D Van (S07). AUTODOC recomenda:

- Não aplique força excessiva ao instalar a peça. Caso contrário, pode danificar os fixadores.

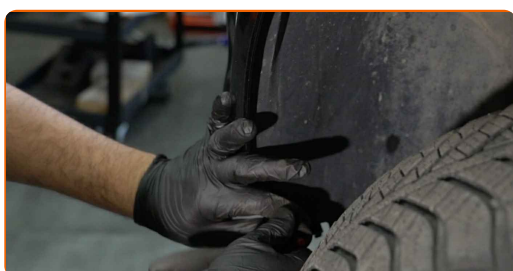
27

Aparafuse o elemento fixador inferior do para-choques. Use Torx T25. Use uma chave de catraca.



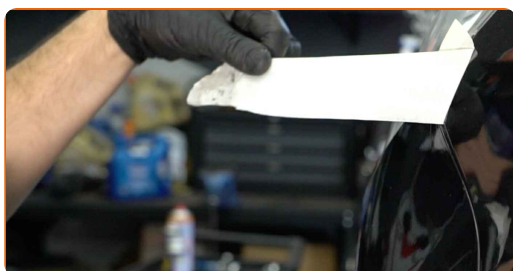
28

Instale a cobertura da cava da roda no seu local de montagem. Aparafuse os fixadores. Use Torx T20. Use uma chave de catraca.



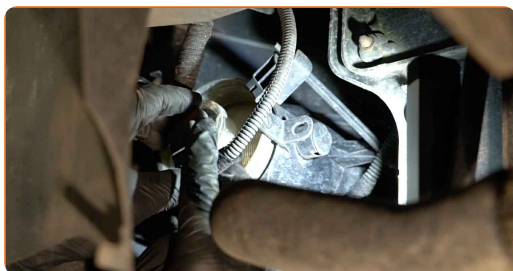
29

Remova a fita adesiva.



30

Fixe os conectores dos faróis de nevoeiro.



31

Abaixar o automóvel.

32 Ligue a ignição.



33 Verifique se os faróis funcionam corretamente.



34 Desligue a ignição.



35 Remova a proteção do guarda-lamas.

36 Feche o capô.

MUITO BEM! 

VER MAIS TUTORIAIS

AUTODOC – ALTA QUALIDADE E PEÇAS DE AUTOMÓVEIS A PREÇOS ACESSÍVEIS ONLINE

APLICATIVO MÓVEL AUTODOC: AGARRE ÓTIMAS OFERTAS E FAÇA COMPRAS CONVENIENTEMENTE



AUTODOC

GET IT ON
 Google Play

Download on the
 App Store

Download

UMA ENORME SELEÇÃO DE PEÇAS DE REPOSIÇÃO PARA O SEU AUTOMÓVEL

FARÓIS: UMA AMPLA SELEÇÃO

(i) DISCLAIMER (ISENÇÃO DE RESPONSABILIDADE):

O documento contém apenas recomendações gerais que podem ser úteis para os Senhores quando procederem a trabalhos de reparação ou substituição. AUTODOC não se responsabiliza por qualquer perda, lesão, danificação de propriedade que ocorre durante o processo de reparação ou substituição devido a utilização incorreta ou interpretação errada da informação fornecida.

AUTODOC não se responsabiliza por qualquer possível erro ou falta de clareza contidos neste guia. A informação fornecida destina-se exclusivamente a fins de informação e não pode substituir as instruções de especialista.

AUTODOC não se responsabiliza pelo uso incorreto ou perigoso de equipamento, ferramentas e peças de automóvel. AUTODOC recomenda fortemente usar do máximo cuidado e observar as regras de segurança quando proceder a trabalhos de reparação ou substituição. Lembramos: o uso de peças de automóvel de qualidade inferior não garante o nível apropriado de segurança no trânsito.

© Copyright 2022 – Todos os conteúdos deste site, especialmente textos, fotografias e gráficos, estão sob a proteção do copyright. AUTODOC GmbH reserva todos os direitos, incluindo os direitos de reprodução, publicação, edição e tradução.