



Como mudar vidro
espelho retrovisor em
OPEL Corsa E Van (X15) -
guia de substituição

TUTORIAL EM VÍDEO SEMELHANTE



Este vídeo mostra o procedimento de substituição de uma peça de automóvel semelhante noutro veículo

Importante!

Este procedimento de substituição pode ser usado para:
OPEL Corsa E Van (X15) 1.2 (08), OPEL Corsa E Van (X15) 1.3 CDTI (08), OPEL Corsa E Van (X15) 1.4 (08)

Os passos podem variar ligeiramente dependendo do design do automóvel.

Este tutorial foi criado com base no procedimento de substituição de uma peça de automóvel semelhante em: OPEL Corsa D Hatchback (S07) 1.3 CDTI (L08, L68)

SUBSTITUIÇÃO: VIDRO ESPELHO RETROVISOR – OPEL
CORSA E VAN (X15). LISTA DAS FERRAMENTAS DE QUE
IRÁ NECESSITAR:



- Spray eletrónico
- Fita de pintura
- Ferramentas para desmontar painel/plástico
- Cobertura para guarda-lamas

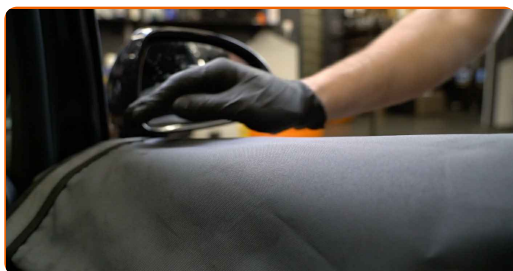
[Comprar ferramentas](#)

Substituição: vidro espelho retrovisor – OPEL Corsa E Van (X15). AUTODOC recomenda:

- O procedimento de substituição é idêntico para o espelho retrovisor do lado direito e do lado esquerdo.
- Todo o trabalho deve ser feito com o motor parado.

SUBSTITUIÇÃO: VIDRO ESPELHO RETROVISOR – OPEL CORSA E VAN (X15). SIGA OS SEGUINTE PASSOS:

1 Use uma cobertura de proteção para prevenir a danificação da pintura e das peças plásticas do automóvel.



2 Utilize a fita adesiva para evitar que o plástico e as peças pintadas do carro sejam danificadas.

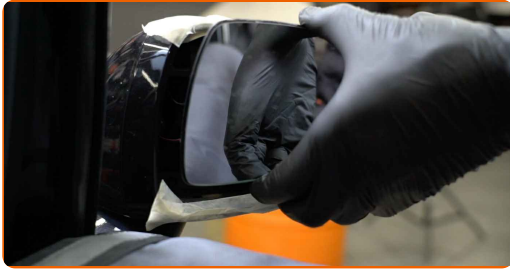


3 Incline o vidro para fora da carcaça.



4

Solte cuidadosamente o vidro do seu encaixe. Utilize uma ferramenta de acabamento de plástico.



5

Remova o vidro do espelho.

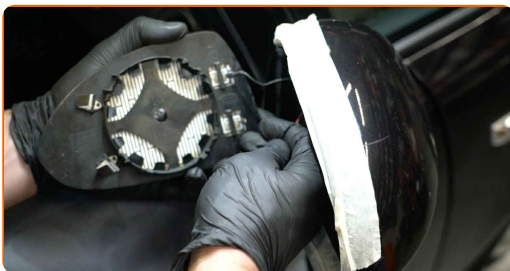


Substituição: vidro espelho retrovisor – OPEL Corsa E Van (X15). Conselho:

- Não aplique força excessiva ao retirar a peça. Caso contrário, pode danificá-la.

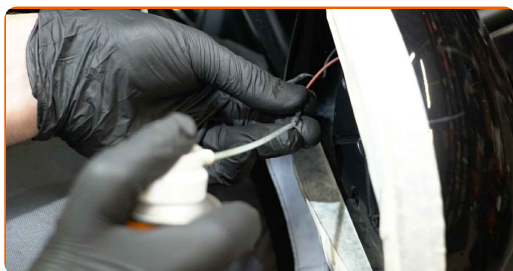
6

Desmonte os conectores de aquecimento dos espelhos.



7

Trate dos conectores de aquecimento dos espelhos. Use graxa dielétrica.



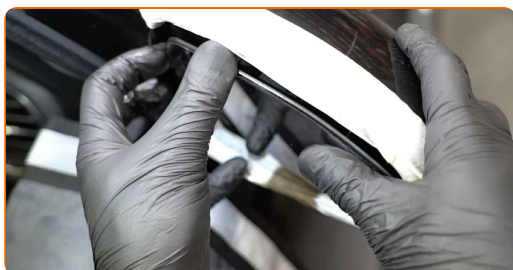
8

Fixe os conectores de aquecimento do espelho.



9

Instale o novo vidro do espelho. Certifique-se que ouve um clique a indicar que está fixa no local.

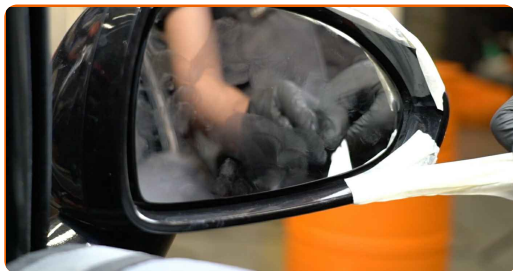


AUTODOC recomenda:

- Substituição: vidro espelho retrovisor – OPEL Corsa E Van (X15). Para evitar danificar os fixadores durante a montagem, não utilize força excessiva.
- Certifique-se de que o vidro do espelho está corretamente posicionado. Deve ser alinhado com as abas de bloqueio da carcaça.

10

Remova a fita adesiva.



11

Limpe o vidro do espelho.



12

Remova a proteção do guarda-lamas.



13

Ligue a ignição. Isso é necessário para garantir que o componente funcione corretamente.

14

Desligue a ignição.

MUITO BEM!

[VER MAIS TUTORIAIS](#)

AUTODOC – ALTA QUALIDADE E PEÇAS DE AUTOMÓVEIS A PREÇOS ACESSÍVEIS ONLINE

APLICATIVO MÓVEL AUTODOC: AGARRE ÓTIMAS OFERTAS E FAÇA COMPRAS CONVENIENTEMENTE



AUTODOC

GET IT ON
 Google Play

Download on the
 App Store

Download

UMA ENORME SELEÇÃO DE PEÇAS DE REPOSIÇÃO PARA O SEU AUTOMÓVEL

VIDRO ESPELHO RETROVISOR: UMA AMPLA SELEÇÃO

(i) DISCLAIMER (ISENÇÃO DE RESPONSABILIDADE):

O documento contém apenas recomendações gerais que podem ser úteis para os Senhores quando procederem a trabalhos de reparação ou substituição. AUTODOC não se responsabiliza por qualquer perda, lesão, danificação de propriedade que ocorre durante o processo de reparação ou substituição devido a utilização incorreta ou interpretação errada da informação fornecida.

AUTODOC não se responsabiliza por qualquer possível erro ou falta de clareza contidos neste guia. A informação fornecida destina-se exclusivamente a fins de informação e não pode substituir as instruções de especialista.

AUTODOC não se responsabiliza pelo uso incorreto ou perigoso de equipamento, ferramentas e peças de automóvel. AUTODOC recomenda fortemente usar do máximo cuidado e observar as regras de segurança quando proceder a trabalhos de reparação ou substituição. Lembramos: o uso de peças de automóvel de qualidade inferior não garante o nível apropriado de segurança no trânsito.

© Copyright 2022 – Todos os conteúdos deste site, especialmente textos, fotografias e gráficos, estão sob a proteção do copyright. AUTODOC GmbH reserva todos os direitos, incluindo os direitos de reprodução, publicação, edição e tradução.