



Como mudar óleo da
caixa de velocidades
manual em **OPEL**
Senator A - guia de
substituição

TUTORIAL EM VÍDEO SEMELHANTE



Este vídeo mostra o procedimento de substituição de uma peça de automóvel semelhante noutro veículo

Importante!

Este procedimento de substituição pode ser usado para:
OPEL Senator A 2.0 E, OPEL Senator A 2.5 E, OPEL Senator A 3.0, OPEL Senator A 3.0 E

Os passos podem variar ligeiramente dependendo do design do automóvel.

Este tutorial foi criado com base no procedimento de substituição de uma peça de automóvel semelhante em: OPEL Astra G CC (T98) 1.2 16V (F08, F48)

SUBSTITUIÇÃO: ÓLEO DA CAIXA DE VELOCIDADES
MANUAL – OPEL SENATOR A. FERRAMENTAS DE QUE
IRÁ NECESSITAR:



- Escova de Arame
- Spray de limpeza multiusos
- Diluente e detergente
- Vedante
- Chave de caixa n.º 11
- Chave de caixa n.º 12
- Chave de caixa n.º 16
- Chave de catraca
- Chave dinamométrica
- Raspador de junta
- Funil
- Recipiente de drenagem de óleo
- Macaco hidráulico para caixa de transmissão
- Cobertura para guarda-lamas

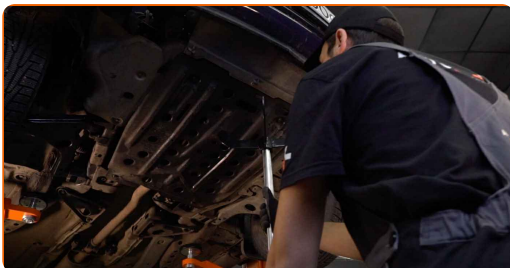
[Comprar ferramentas](#)

Substituição: óleo da caixa de velocidades manual – OPEL Senator A. Os especialistas da AUTODOC recomendam:

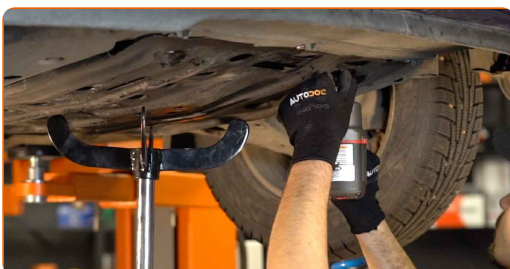
- Todo o trabalho deve ser feito com o motor parado.

SUBSTITUIÇÃO: ÓLEO DA CAIXA DE VELOCIDADES MANUAL – OPEL SENATOR A. SIGA OS SEGUINTE PASSOS:

- 1 Abra o capô.
- 2 Use uma cobertura de proteção para prevenir a danificação da pintura e das peças plásticas do automóvel.
- 3 Eleve o automóvel utilizando um macaco ou coloque-o sobre um poço de inspeção.
- 4 Apoie a tampa do cárter de óleo. Use um macaco hidráulico de caixa de transmissão.



- 5 Solte os fixadores da tampa inferior do cárter. Use uma chave soquete nº 12.



Substituição: óleo da caixa de velocidades manual – OPEL Senator A.
AUTODOC recomenda:

- Para evitar ferimentos, segure a tampa do cárter de óleo com muito cuidado ao desapertar os fixadores e ao baixar o macaco da transmissão hidráulica.

6

Remova o macaco da transmissão hidráulica. Remova a tampa do cárter de óleo.



AUTODOC recomenda:

- Substituição: óleo da caixa de velocidades manual – OPEL Senator A. Baixe o macaco de transmissão suavemente, sem solavancos, para evitar danificar os componentes e mecanismos.

7

Limpe o cárter de fluido da transmissão. Use uma escova metálica. Use o spray de limpeza universal.



8

Ponha um recipiente para óleo usado com pelo menos 2 litros de capacidade.



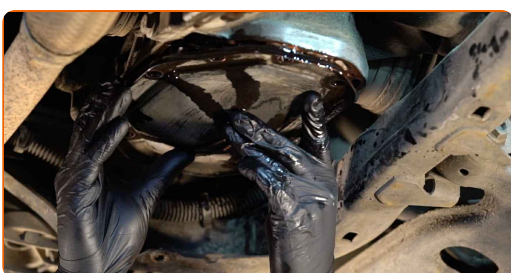
9

Desaperte os fixadores de cárter do fluído da transmissão. Use uma chave soquete nº 11. Use uma chave de catraca.



10

Retire o cárter de fluído da transmissão.



Substituição: óleo da caixa de velocidades manual – OPEL Senator A.
Conselho:

- Ao retirar o cárter de fluído de transmissão, incline-o para que o fluído apenas saia de um lado.

11

Drene o óleo usado.



AUTODOC recomenda:

- Espere até o líquido tiver escorrido totalmente do cárter.

12

Limpe o local de montagem do cárter de líquido da transmissão. Use o spray de limpeza universal.



13

Retire a junta do cárter de fluido da transmissão. Utilize um raspador de junta.



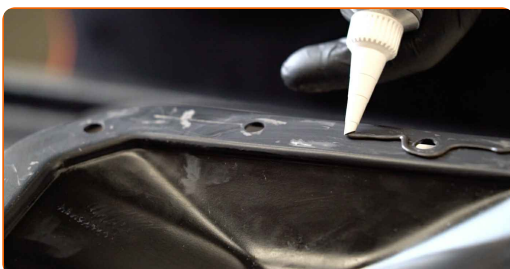
14

Limpe o local de montagem do cárter de líquido da transmissão. Use uma escova metálica. Utilize diluente e detergente.



15

Aplice vedante no local de montagem do cárter de líquido da transmissão. Instale a junta do cárter de fluido da transmissão novo.



16

Trate o local de montagem do cárter de fluido da transmissão. Utilize diluente e detergente.



Substituição: óleo da caixa de velocidades manual – OPEL Senator A.
Conselho da AUTODOC:

- Previna fluido no local de montagem do cárter de fluido da transmissão.

17

Instale e fixe o cárter de fluido da transmissão.

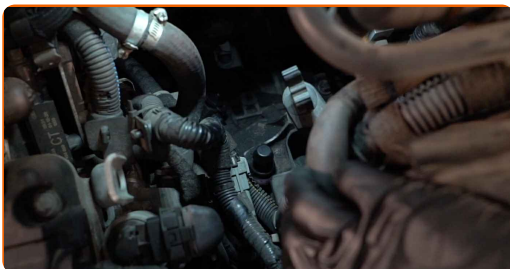


18

Aperte os parafusos de fixação do vedante de fluido da transmissão num padrão cruzado. Use uma chave soquete nº 11. Use uma chave de torque. Aperte-o para o torque de 20 Nm.



19 Retire os fixadores e desvie o tubo de refrigerante.



20 Limpe o respiradouro da caixa de velocidades. Use o spray de limpeza universal.



21 Desaperte o respiradouro da caixa de velocidades. Use uma chave soquete nº 16. Use uma chave de catraca.



22 Insira o funil. Coloque fluido da transmissão novo na caixa de velocidades através da entrada do respiradouro. Quantidade necessária de óleo: 1.6 l.



Substituição: óleo da caixa de velocidades manual – OPEL Senator A.
Conselho de especialistas da AUTODOC:

- Usar o óleo recomendado pelo fabricante.

- 23** Aperte o respiradouro da caixa de velocidades. Use uma chave soquete nº 16. Use uma chave de torque. Aperte-o para o torque de 28 Nm.



- 24** Volte a colocar o tubo de refrigerante na sua posição inicial.



- 25** Apoie a tampa do cárter de óleo. Use um macaco hidráulico de caixa de transmissão.



- 26** Reinstale a tampa inferior do cárter de óleo.



- 27** Remova o macaco da transmissão hidráulica.



- 28** Aperte os fixadores da tampa inferior do cárter. Use uma chave soquete nº 12. Use uma chave de torque. Aperte-o para o torque de 30 Nm.



- 29** Abaixar o automóvel.

- 30** Remova a proteção do guarda-lamas.

- 31** Feche o capô.

MUITO BEM! 

VER MAIS TUTORIAIS

AUTODOC – ALTA QUALIDADE E PEÇAS DE AUTOMÓVEIS A PREÇOS ACESSÍVEIS ONLINE

APLICATIVO MÓVEL AUTODOC: AGARRE ÓTIMAS OFERTAS E FAÇA COMPRAS CONVENIENTEMENTE



AUTODOC

GET IT ON
 Google Play

Download on the
 App Store

Download

UMA ENORME SELEÇÃO DE PEÇAS DE REPOSIÇÃO PARA O SEU AUTOMÓVEL

ÓLEO DA CAIXA DE VELOCIDADES MANUAL: UMA AMPLA SELEÇÃO

(i) DISCLAIMER (ISENÇÃO DE RESPONSABILIDADE):

O documento contém apenas recomendações gerais que podem ser úteis para os Senhores quando procederem a trabalhos de reparação ou substituição. AUTODOC não se responsabiliza por qualquer perda, lesão, danificação de propriedade que ocorre durante o processo de reparação ou substituição devido a utilização incorreta ou interpretação errada da informação fornecida.

AUTODOC não se responsabiliza por qualquer possível erro ou falta de clareza contidos neste guia. A informação fornecida destina-se exclusivamente a fins de informação e não pode substituir as instruções de especialista.

AUTODOC não se responsabiliza pelo uso incorreto ou perigoso de equipamento, ferramentas e peças de automóvel. AUTODOC recomenda fortemente usar do máximo cuidado e observar as regras de segurança quando proceder a trabalhos de reparação ou substituição. Lembramos: o uso de peças de automóvel de qualidade inferior não garante o nível apropriado de segurança no trânsito.

© Copyright 2022 – Todos os conteúdos deste site, especialmente textos, fotografias e gráficos, estão sob a proteção do copyright. AUTODOC GmbH reserva todos os direitos, incluindo os direitos de reprodução, publicação, edição e tradução.