



Como mudar braço  
inferior da parte dianteira  
em **OPEL VECTRA B  
Combi (31\_)** - guia de  
substituição

## TUTORIAL EM VÍDEO SEMELHANTE



Este vídeo mostra o procedimento de substituição de uma peça de automóvel semelhante noutro veículo

### **Importante!**

Este procedimento de substituição pode ser usado para:

OPEL VECTRA B Combi (31\_) 1.6 i (X 16 SZR), OPEL VECTRA B Combi (31\_) 1.6 i 16V (F35), OPEL VECTRA B Combi (31\_) 1.8 i 16V (X18XE1, Z18XEL), OPEL VECTRA B Combi (31\_) 2.0 i 16V (F35), OPEL VECTRA B Combi (31\_) 2.5 i V6 (F35), OPEL VECTRA B Combi (31\_) 2.0 DI 16V (F35), OPEL VECTRA B Combi (31\_) 2.0 DTI 16V (F35), OPEL VECTRA B Combi (31\_) 2.2 DTI 16V (F35), OPEL VECTRA B Combi (31\_) 1.8 i 16V (X18XE), OPEL VECTRA B Combi (31\_) i 500 2.5 (F35), OPEL VECTRA B Combi (31\_) 1.8 i 16V (F35), OPEL VECTRA B Combi (31\_) 2.2 i 16V (F35), OPEL VECTRA B Combi (31\_) 2.6 i V6 (F35), OPEL VECTRA B Combi (31\_) 1.6 i (16 LZ2), OPEL VECTRA B Combi (31\_) 2.0 i (F35), (+ 1)

Os passos podem variar ligeiramente dependendo do design do automóvel.

Este tutorial foi criado com base no procedimento de substituição de uma peça de automóvel semelhante em: OPEL Zafira A (T98) 2.0 DI 16V (F75)

**SUBSTITUIÇÃO: BRAÇO INFERIOR DA PARTE DIANTEIRA – OPEL VECTRA B COMBI (31\_). LISTA DAS FERRAMENTAS DE QUE IRÁ NECESSITAR:**



- Escova de Arame
- Spray WD-40
- Produto de limpeza para travões
- Massa de cobre
- Chave Combinada nº 18
- Chave de caixa n.º 18
- Soquete de impacto para roda nº 19
- Chave de catraca
- Chave dinamométrica
- Vira-macho
- Martelo
- Cinzel plano
- Martelo de borracha
- Pé-de-cabra
- Macaco hidráulico para caixa de transmissão
- Calço de roda

**Comprar ferramentas**

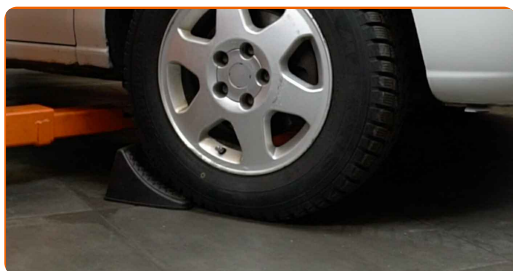
Substituição: braço inferior da parte dianteira – OPEL VECTRA B Combi (31\_).  
AUTODOC recomenda:

- O procedimento de substituição é idêntico para os braços de suspensão inferiores esquerdo e direito.
- Todo o trabalho deve ser feito com o motor parado.

## SUBSTITUIÇÃO: BRAÇO INFERIOR DA PARTE DIANTEIRA – OPEL VECTRA B COMBI (31\_). SIGA OS SEGUINTE PASSOS:

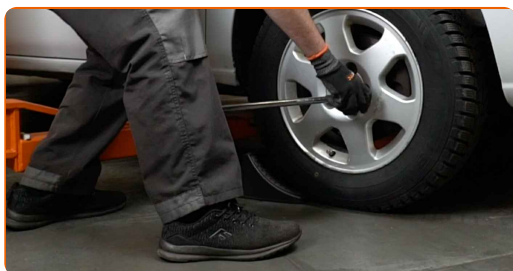
1

Fixe as rodas com os calços.



2

Solte os parafusos de montagem das rodas. Use o soquete de impacto para roda #19.



3

Elevar a parte dianteira do carro e fixar em suportes.

4

Desaperte os parafusos da roda.



Substituição: braço inferior da parte dianteira – OPEL VECTRA B Combi (31\_).  
Conselho:

- Para evitar uma lesão, segure a roda ao desapertar os parafusos.

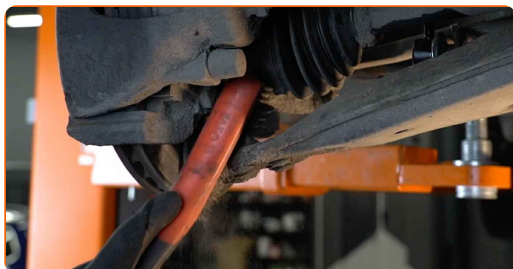
5

Retire a roda.



6

Limpe todas as juntas do braço. Use uma escova metálica. Use spray WD-40.



- 7** Desaperte a fixação da articulação esférica da manga de eixo. Use uma chave combinada nº 18. Use uma chave soquete nº 18. Use uma chave de catraca.



- 8** Remova o parafuso de fixação.



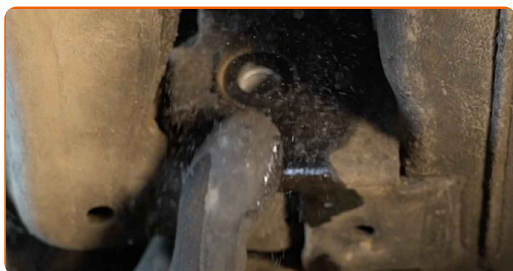
- 9** Desaperte o braço de fixação dianteiro. Use uma chave combinada nº 18. Use uma chave soquete nº 18. Use uma chave de catraca.



- 10** Desaperte o fixador traseiro que liga o braço da suspensão ao subchassi. Use uma chave combinada nº 18 (2 peças).



**11** Remova o fixador traseiro do braço de controlo.



**12** Solte o elemento fixador que liga a junta esférica do braço de suspensão à manga do eixo. Use um cinzel plano para metal. Use um martelo.



**13** Desconecte o braço inferior da manga de eixo.



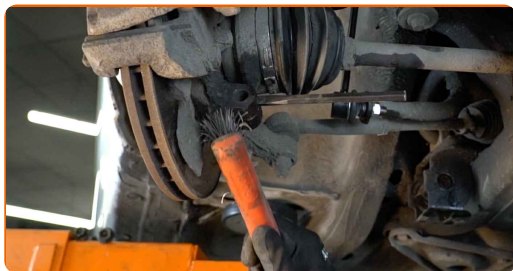
**14** Remova o fixador frontal do braço de controlo.



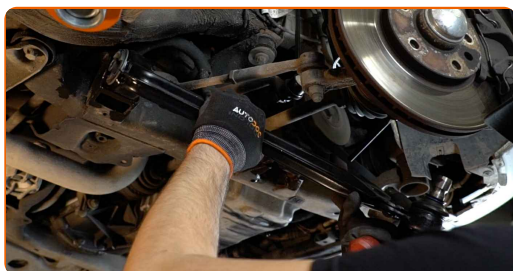
**15** Remova o braço.



**16** Limpe os locais de montagem e a rosca do braço da suspensão. Use uma escova metálica. Use spray WD-40.



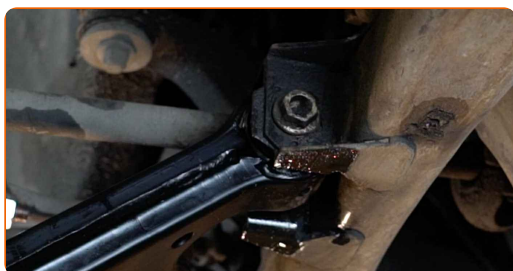
**17** Instale um novo braço. Use um martelo de borracha. Utilize um pé-de-cabra.



Substituição: braço inferior da parte dianteira – OPEL VECTRA B Combi (31\_).  
Os especialistas da AUTODOC recomendam:

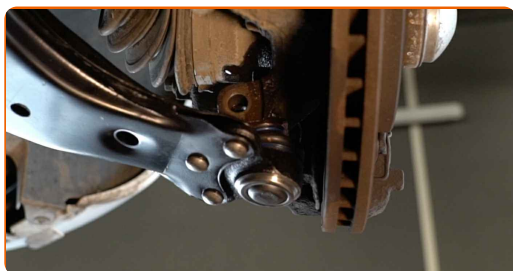
- Durante o processo de instalação, use apenas os novos parafusos e porcas.
- Não danifique a tampa da articulação esférica.

**18** Instale os fixadores do braço de controlo.





**19** Conecte o braço inferior à manga de eixo.

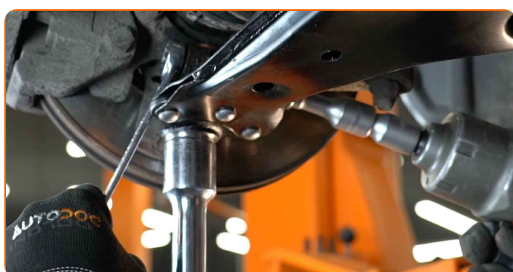


**20** Instale o parafuso de fixação.

**21** Apoie o braço. Use um macaco hidráulico de caixa de transmissão.



**22** Aparafuse os fixadores da rótula de suspensão. Use uma chave combinada nº 18. Use uma chave soquete nº 18. Use uma chave de catraca.



**23** Aperte o braço de fixação dianteiro. Use uma chave combinada nº 18. Use uma chave soquete nº 18. Use uma chave de tarraxa.



- 24** Aparafuse o fixador traseiro que liga o braço da suspensão ao subchassi. Use uma chave combinada nº 18. Use uma chave soquete nº 18. Use uma chave de tarraxa.



- 25** Aperte o fixador traseiro que liga o braço à subestrutura da carroçaria. Use uma chave soquete nº 18. Use uma chave de torque. Aperte-o para o torque de 100 Nm.



- 26** Aperte o fixador frontal, conectando o braço de controlo à subestrutura. Use uma chave soquete nº 18. Use uma chave de torque. Aperte-o para o torque de 100 Nm.



- 27** Aperte o fixador da articulação esférica. Use uma chave combinada nº 18. Use uma chave soquete nº 18. Use uma chave de torque. Aperte-o para o torque de 75 Nm.



28

Retire o suporte por baixo do braço.



**AUTODOC recomenda:**

- Substituição: braço inferior da parte dianteira – OPEL VECTRA B Combi (31\_).  
Baixe o macaco de transmissão suavemente, sem solavancos, para evitar danificar os componentes e mecanismos.

29

Trate todas as juntas do braço. Use massa de cobre.



30

Trate a superfície onde o disco de travão entra em contacto com o aro da roda. Use massa de cobre.



31

Limpe a superfície do disco de travão. Utilize um produto de limpeza para travões.



Substituição: braço inferior da parte dianteira – OPEL VECTRA B Combi (31\_).  
Conselho da AUTODOC:

- Após aplicar o spray, espere alguns minutos.

32

Instale a roda.



AUTODOC recomenda:

- Importante! Segure a roda enquanto enrosca os parafusos de fixação. OPEL VECTRA B Combi (31\_)

33

Aperte os parafusos da roda. Use o soquete de impacto para roda #19.



- 34 Baixar o carro e trabalhar em ordem transversal, apertar os parafusos das rodas. Use o soquete de impacto para roda #19. Use uma chave de torque. Aperte-o para o torque de 110 Nm.



- 35 Retire os macacos e calços.



MUITO BEM! 

VER MAIS TUTORIAIS

## AUTODOC – ALTA QUALIDADE E PEÇAS DE AUTOMÓVEIS A PREÇOS ACESSÍVEIS ONLINE

APLICATIVO MÓVEL AUTODOC: AGARRE ÓTIMAS OFERTAS E FAÇA COMPRAS CONVENIENTEMENTE



**AUTODOC**

GET IT ON  **Google Play**

Download on the  **App Store**

**Download**

**UMA ENORME SELEÇÃO DE PEÇAS DE REPOSIÇÃO PARA O SEU AUTOMÓVEL**

**BRAÇO DE SUSPENSÃO: UMA AMPLA SELEÇÃO**

### **(i) DISCLAIMER (ISENÇÃO DE RESPONSABILIDADE):**

O documento contém apenas recomendações gerais que podem ser úteis para os Senhores quando procederem a trabalhos de reparação ou substituição. AUTODOC não se responsabiliza por qualquer perda, lesão, danificação de propriedade que ocorre durante o processo de reparação ou substituição devido a utilização incorreta ou interpretação errada da informação fornecida.

AUTODOC não se responsabiliza por qualquer possível erro ou falta de clareza contidos neste guia. A informação fornecida destina-se exclusivamente a fins de informação e não pode substituir as instruções de especialista.

AUTODOC não se responsabiliza pelo uso incorreto ou perigoso de equipamento, ferramentas e peças de automóvel. AUTODOC recomenda fortemente usar do máximo cuidado e observar as regras de segurança quando proceder a trabalhos de reparação ou substituição. Lembramos: o uso de peças de automóvel de qualidade inferior não garante o nível apropriado de segurança no trânsito.

© Copyright 2023 – Todos os conteúdos deste site, especialmente textos, fotografias e gráficos, estão sob a proteção do copyright. AUTODOC SE reserva todos os direitos, incluindo os direitos de reprodução, publicação, edição e tradução.