



Como mudar correia
trapezoidal estriada em
OPEL Vectra C CC (Z02) -
guia de substituição

TUTORIAL EM VÍDEO SEMELHANTE



Este vídeo mostra o procedimento de substituição de uma peça de automóvel semelhante noutro veículo

ⓘ **Importante!**

Este procedimento de substituição pode ser usado para:
OPEL Vectra C CC (Z02) 1.8 (F68), OPEL Vectra C CC (Z02) 1.6 (F68)

Os passos podem variar ligeiramente dependendo do design do automóvel.

Este tutorial foi criado com base no procedimento de substituição de uma peça de automóvel semelhante em: OPEL Zafira B (A05) 1.8 (M75)

SUBSTITUIÇÃO: CORREIA TRAPEZOIDAL ESTRIADA –
OPEL VECTRA C CC (Z02). FERRAMENTAS DE QUE IRÁ
NECESSITAR:



- Chave Combinada nº 19
- Ponta de Torx T25
- Cobertura para guarda-lamas
- Calço de roda

[Comprar ferramentas](#)

Substituição: correia trapezoidal estriada – OPEL Vectra C CC (Z02).
Conselho:

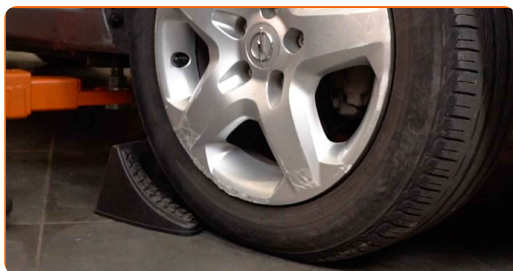
- Todo o trabalho deve ser feito com o motor parado.

EFETUAR A SUBSTITUIÇÃO, NA SEGUINTE ORDEM:

1 Abra o capô.

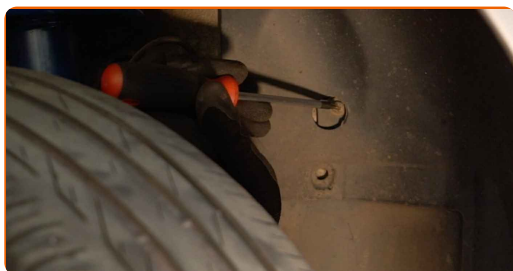
2 Use uma cobertura de proteção para prevenir a danificação da pintura e das peças plásticas do automóvel.

3 Fixe as rodas com os calços.

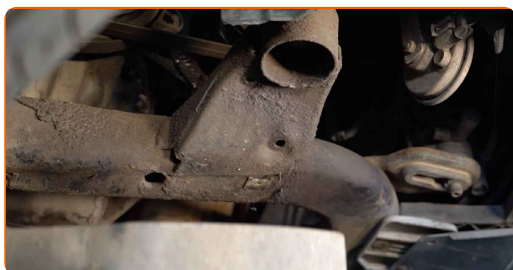


4 Eleve o automóvel utilizando um macaco ou coloque-o sobre um poço de inspeção.

5 Desaparafuse e remova os elementos de fixação da cobertura do arco da roda. Use Torx T25.



6 Remova a cobertura do arco da roda.



7

Puxe para o lado a polia do tensor da correia trapezoidal estriada. Use uma chave combinada nº 19.



8

Remova a correia trapezoidal estriada.



Substituição: correia trapezoidal estriada – OPEL Vectra C CC (Z02). Os especialistas da AUTODOC recomendam:

- Verifique o estado da polia tensora e da polia intermediária. Substitua-as, se necessário.

9

Coloque a polia tensora na sua posição inicial.



10

Instale a correia trapezoidal estriada.



Substituição: correia trapezoidal estriada – OPEL Vectra C CC (Z02).
Conselho:

- Certifique-se de que a correia trapezoidal estriada encaixa-se perfeitamente em todas as polias.

11

Puxe para o lado a polia do tensor da correia trapezoidal estriada. Use uma chave combinada nº 19.



12

Coloque a correia Poly V na polia tensora.



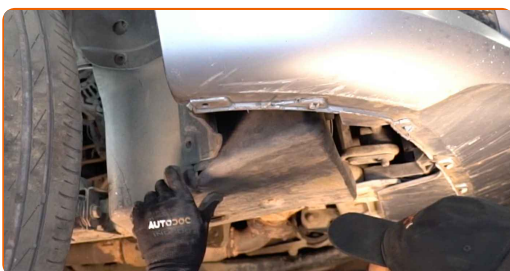
13

Coloque a polia tensora na sua posição inicial.



14

Instale a cobertura da cava da roda no seu local de montagem.



15 Instale e aperte os elementos de fixação da cobertura do arco da roda. Use Torx T25.



16 Abaixar o automóvel.

17 Ligue o motor por alguns minutos. Isso é necessário para garantir que o componente funcione corretamente.

18 Desligue o motor.

19 Remova a proteção do guarda-lamas.

20 Feche o capô.

21 Retire os macacos e calços.



MUITO BEM! 

VER MAIS TUTORIAIS

AUTODOC – ALTA QUALIDADE E PEÇAS DE AUTOMÓVEIS A PREÇOS ACESSÍVEIS ONLINE

APLICATIVO MÓVEL AUTODOC: AGARRE ÓTIMAS OFERTAS E FAÇA COMPRAS CONVENIENTEMENTE



AUTODOC

GET IT ON
 **Google Play**

Download on the
 **App Store**

Download

UMA ENORME SELEÇÃO DE PEÇAS DE REPOSIÇÃO PARA O SEU AUTOMÓVEL

CORREIA TRAPEZOIDAL ESTRIADA: UMA AMPLA SELEÇÃO

(i) DISCLAIMER (ISENÇÃO DE RESPONSABILIDADE):

O documento contém apenas recomendações gerais que podem ser úteis para os Senhores quando procederem a trabalhos de reparação ou substituição. AUTODOC não se responsabiliza por qualquer perda, lesão, danificação de propriedade que ocorre durante o processo de reparação ou substituição devido a utilização incorreta ou interpretação errada da informação fornecida.

AUTODOC não se responsabiliza por qualquer possível erro ou falta de clareza contidos neste guia. A informação fornecida destina-se exclusivamente a fins de informação e não pode substituir as instruções de especialista.

AUTODOC não se responsabiliza pelo uso incorreto ou perigoso de equipamento, ferramentas e peças de automóvel. AUTODOC recomenda fortemente usar do máximo cuidado e observar as regras de segurança quando proceder a trabalhos de reparação ou substituição. Lembramos: o uso de peças de automóvel de qualidade inferior não garante o nível apropriado de segurança no trânsito.

© Copyright 2022 – Todos os conteúdos deste site, especialmente textos, fotografias e gráficos, estão sob a proteção do copyright. AUTODOC GmbH reserva todos os direitos, incluindo os direitos de reprodução, publicação, edição e tradução.