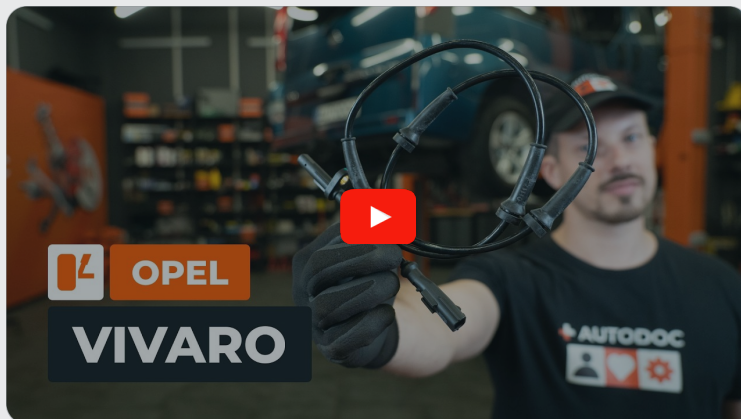




Como mudar sensor ABS  
da parte traseira em  
**OPEL Vivaro A Camião**  
**de plataforma / Chassis**  
**(X83)** - guia de  
substituição

## TUTORIAL EM VÍDEO SEMELHANTE



Este vídeo mostra o procedimento de substituição de uma peça de automóvel semelhante noutro veículo

### **i Importante!**

Este procedimento de substituição pode ser usado para:

OPEL Vivaro A Camião de plataforma / Chassis (X83) 1.9 Di, OPEL Vivaro A Camião de plataforma / Chassis (X83) 2.5 DTi, OPEL Vivaro A Camião de plataforma / Chassis (X83) 2.0 CDTI, OPEL Vivaro A Camião de plataforma / Chassis (X83) 2.0 ECOTEC, OPEL Vivaro A Camião de plataforma / Chassis (X83) 2.5 CDTI, OPEL Vivaro A Camião de plataforma / Chassis (X83) 1.9 DTI

Os passos podem variar ligeiramente dependendo do design do automóvel.

Este tutorial foi criado com base no procedimento de substituição de uma peça de automóvel semelhante em: OPEL Vivaro A Combi (X83) 2.5 CDTI (F7, J7, A07)

## SUBSTITUIÇÃO: SENSOR ABS – OPEL VIVARO A CAMIÃO DE PLATAFORMA / CHASSIS (X83). FERRAMENTAS QUE NECESSITA:



- Escova de arame
- Spray WD-40
- Spray de limpeza multiúsos
- Spray para componentes eletrónicos
- Chave dinamométrica
- Bit Torx T30
- Chave de roquete ou ferramenta elétrica para remoção/montagem de elementos de fixação roscados
- Alavanca de montagem
- Chave de fendas
- Escova tubular de arame para berbequim
- Plataforma elevatória ou macaco com preguiças e calços de rodas

[Comprar ferramentas](#)

Substituição: sensor ABS – OPEL Vivaro A Camião de plataforma / Chassis (X83). AUTODOC recomenda:

- Todo o procedimento deve ser realizado com a ignição desligada.

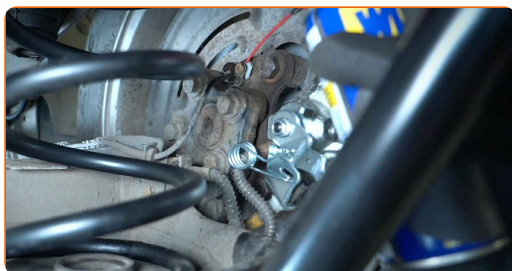
## SUBSTITUIÇÃO: SENSOR ABS – OPEL VIVARO A CAMIÃO DE PLATAFORMA / CHASSIS (X83). SEQUÊNCIA RECOMENDADA DE PASSOS:

- 1 Elevar o veículo ou colocá-lo sobre um fosso de inspeção.

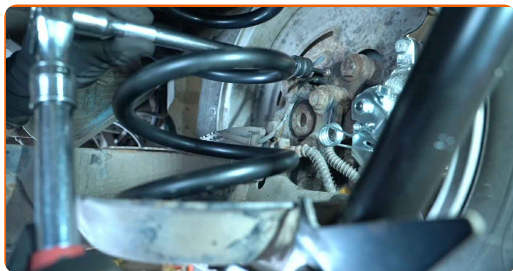
### Atenção!

- Quando se utiliza um macaco, deve-se assegurar que o carro está estacionado sobre uma superfície rígida e plana.
- Adicionalmente, deve-se assegurar que o carro está apoiado em preguiças.

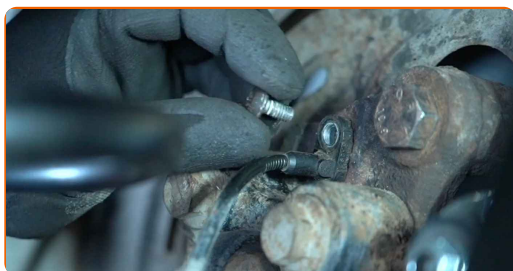
- 2 Limpar o elemento de fixação do sensor do ABS. Utilizar uma escova de arame. Utilizar spray WD-40.



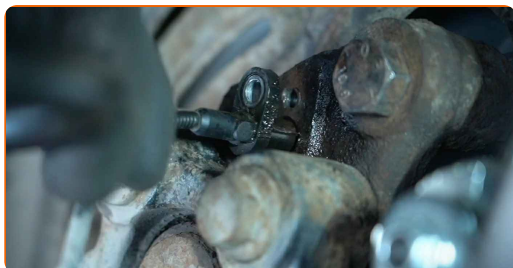
**3** Desenroscar o elemento de fixação do sensor do ABS. Utilizar um bit Torx T30. Utilizar uma chave de roquete.



**4** Desmontar o parafuso de fixação.



**5** Desmontar o sensor do ABS. Utilizar uma alavanca de montagem.



**6.1** Desmontar a cablagem do sensor do ABS.



**6.2** Desligar o conector do veículo do conector do sensor do ABS.



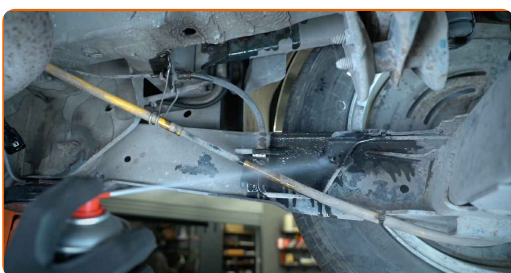
6.3

Desmontar o conector do sensor do ABS do seu local de montagem no veículo. Utilizar uma chave de fendas.



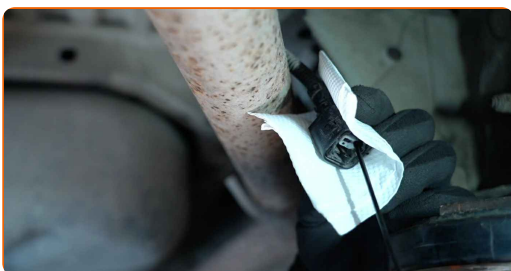
7

Limpar o assento de montagem do sensor do ABS. Utilizar uma escova de arame. Utilizar um spray de limpeza multiúsos. Utilizar uma escova tubular de arame para berbequim.



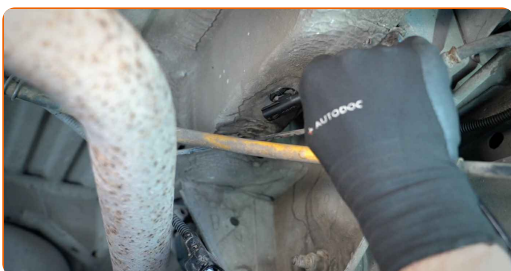
8

Tratar o conector do veículo do sensor do ABS. Utilizar um spray para componentes eletrónicos.



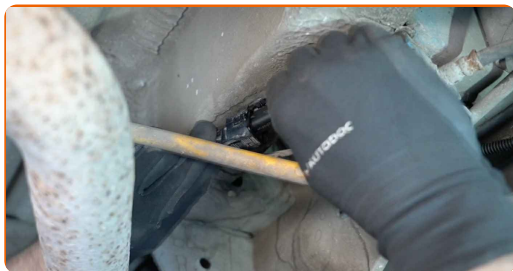
9

Fixar o conector do sensor do ABS no seu local de montagem no veículo.





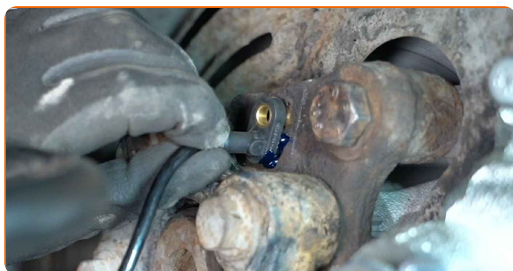
**10** Ligar o conector do veículo ao conector do sensor do ABS.



**11** Fixar a cablagem do sensor do ABS.



**12** Montar o sensor do ABS.



**Substituição: sensor ABS – OPEL Vivaro A Camião de plataforma / Chassis (X83). Os profissionais recomendam:**

- Para evitar a gripagem do sensor, aplicar uma pequena quantidade de massa lubrificante para sensor do ABS na sua superfície de montagem antes de o montar. Deve-se evitar que a ponta magnética do sensor fique suja com a massa lubrificante.

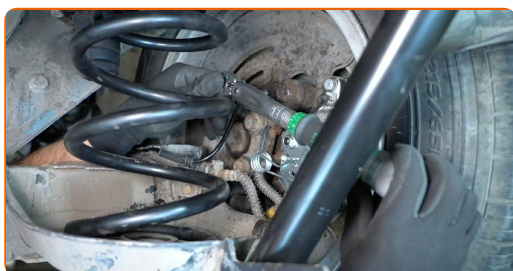
13

Enroscar o parafuso de fixação.



14

Apertar o elemento de fixação do sensor do ABS. Utilizar um bit Torx T30. Utilizar uma chave dinamométrica. Binário de aperto: 8 N·m.



15

Baixar o veículo.

16

Verificar se o novo componente está a funcionar.

**MUITO BEM!** 

**VER MAIS TUTORIAIS**



## AUTODOC – ALTA QUALIDADE E PEÇAS DE AUTOMÓVEIS A PREÇOS ACESSÍVEIS ONLINE

APLICATIVO MÓVEL AUTODOC: AGARRE ÓTIMAS OFERTAS E FAÇA COMPRAS CONVENIENTEMENTE



**+ AUTODOC**

GET IT ON  
**Google Play**

Download on the  
**App Store**

**Download**

**UMA ENORME SELEÇÃO DE PEÇAS DE REPOSIÇÃO PARA O SEU AUTOMÓVEL**

**SENSOR ABS: UMA AMPLA SELEÇÃO**

### **i DISCLAIMER (ISENÇÃO DE RESPONSABILIDADE):**

O documento contém apenas recomendações gerais que podem ser úteis para os Senhores quando procederem a trabalhos de reparação ou substituição. AUTODOC não se responsabiliza por qualquer perda, lesão, danificação de propriedade que ocorre durante o processo de reparação ou substituição devido a utilização incorreta ou interpretação errada da informação fornecida.

AUTODOC não se responsabiliza por qualquer possível erro ou falta de clareza contidos neste guia. A informação fornecida destina-se exclusivamente a fins de informação e não pode substituir as instruções de especialista.

AUTODOC não se responsabiliza pelo uso incorreto ou perigoso de equipamento, ferramentas e peças de automóvel. AUTODOC recomenda fortemente usar do máximo cuidado e observar as regras de segurança quando proceder a trabalhos de reparação ou substituição. Lembramos: o uso de peças de automóvel de qualidade inferior não garante o nível apropriado de segurança no trânsito.

© Copyright 2025 – Todos os conteúdos deste site, especialmente textos, fotografias e gráficos, estão sob a proteção do copyright. AUTODOC SE reserva todos os direitos, incluindo os direitos de reprodução, publicação, edição e tradução.