



Como mudar rolamento
da roda da parte traseira
em **PEUGEOT 1007**
Hatchback - guia de
substituição

TUTORIAL EM VÍDEO SEMELHANTE



Este vídeo mostra o procedimento de substituição de uma peça de automóvel semelhante noutro veículo

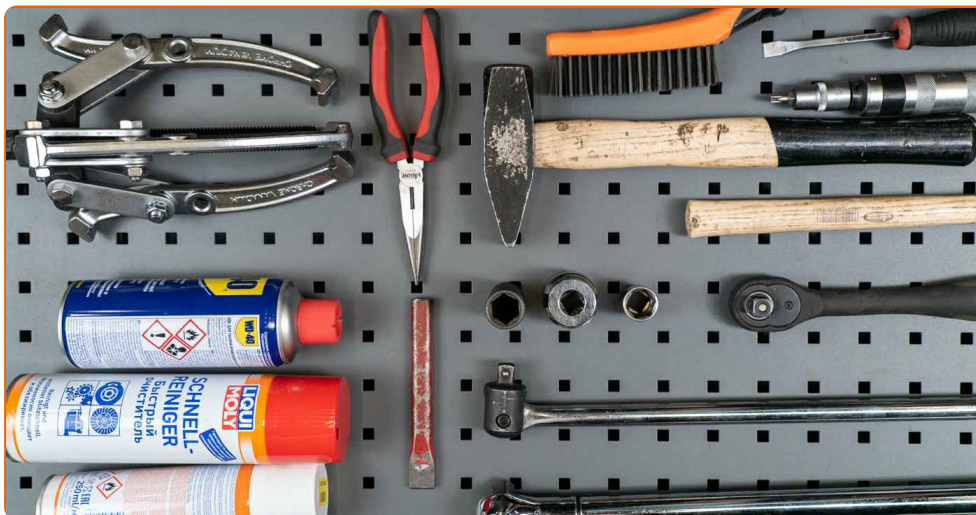
Importante!

Este procedimento de substituição pode ser usado para:
PEUGEOT 1007 Hatchback 1.4, PEUGEOT 1007 Hatchback 1.6 16V, PEUGEOT 1007 Hatchback 1.4 HDi, PEUGEOT 1007 Hatchback 1.4 16V, PEUGEOT 1007 Hatchback 1.6 HDi

Os passos podem variar ligeiramente dependendo do design do automóvel.

Este tutorial foi criado com base no procedimento de substituição de uma peça de automóvel semelhante em: PEUGEOT 206 Hatchback (2A/C) 1.6

SUBSTITUIÇÃO: ROLAMENTO DA RODA – PEUGEOT 1007 HATCHBACK. FERRAMENTAS QUE NECESSITA:



- Escova de Arame
- Spray WD-40
- Produto de limpeza para travões
- Spray de limpeza multiusos
- Massa de cobre
- Ponta de Torx T30
- Chave de caixa n.º 19
- Chave de caixa n.º 32
- Soquete de impacto para roda n.º 19
- Chave de catraca
- Chave dinamométrica
- Vira-macho
- Martelo
- Alicates de bico redondo
- Cinzel plano
- Martelo de borracha
- Chave de impacto
- Saca-polia de três garras
- Pé-de-cabra
- Calço de roda

Comprar ferramentas

Substituição: rolamento da roda – PEUGEOT 1007 Hatchback. Os profissionais recomendam:

- Não reutilize o conjunto de rolamento do seu automóvel PEUGEOT 1007 Hatchback.
- O procedimento de substituição do rolamento do cubo da roda é idêntico para as duas rodas no mesmo eixo.
- Todo o trabalho deve ser feito com o motor parado.

SUBSTITUIÇÃO: ROLAMENTO DA RODA – PEUGEOT 1007 HATCHBACK. SEQUÊNCIA RECOMENDADA DE PASSOS:

1

Fixe as rodas com os calços.



2

Solte os parafusos de montagem das rodas. Use o soquete de impacto para roda #19.



3

Elevar a parte traseira do carro e fixar em suportes.

4

Desaperte os parafusos da roda.

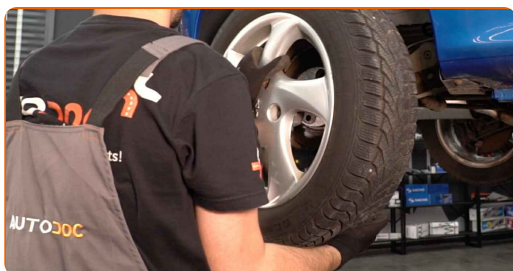


Substituição: rolamento da roda – PEUGEOT 1007 Hatchback. AUTODOC recomenda:

- Para evitar uma lesão, segure a roda ao desapertar os parafusos.

5

Retire a roda.



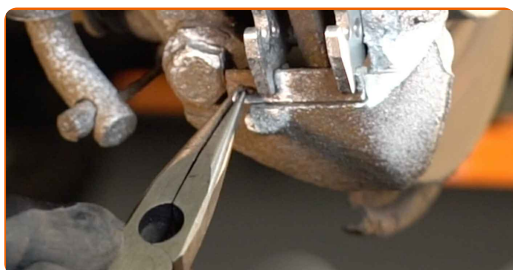
6

Remova as molas de retenção das pastilhas de travão. Utilize um pé-de-cabra.

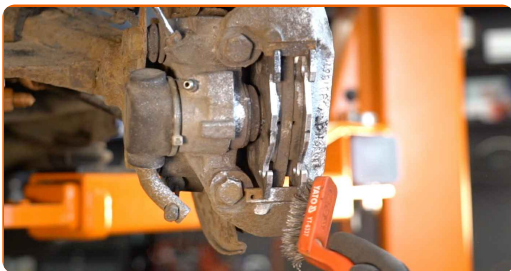


7

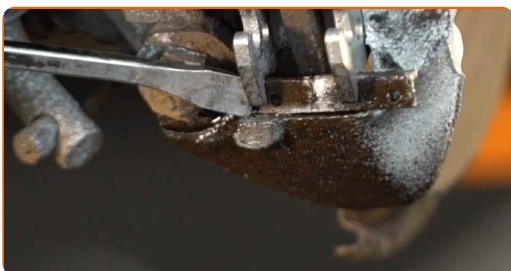
Remova o pino de retenção da pastilha de travão. Use alicates de ponta arredondada.



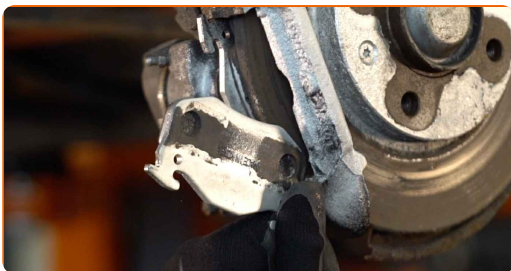
8 Limpe os elementos de fixação da pinça de travão. Use uma escova metálica. Use spray WD-40.



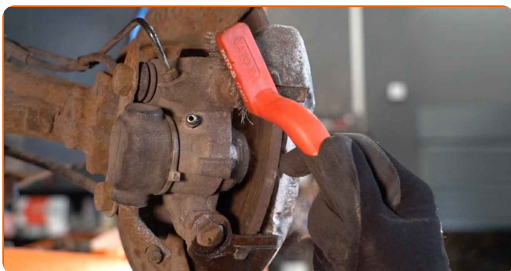
9 Remova o suporte das pastilhas de travão. Utilize um pé-de-cabra. Use um martelo de borracha.



10 Remover as pastilhas de travão. Utilize um pé-de-cabra.

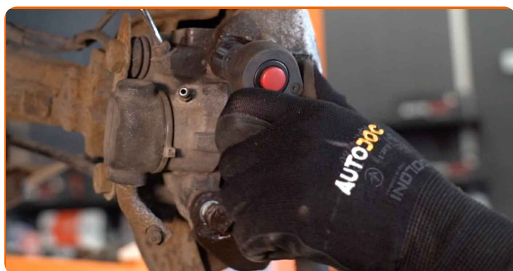


11 Limpe os elementos de fixação da pinça de travão. Use uma escova metálica. Use spray WD-40.



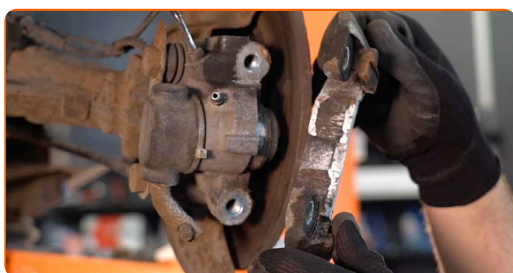
12

Desaparafuse a fixação de pinça de travão. Use uma chave soquete nº 19. Use uma chave de catraca.



13

Retire a pinça de travão.

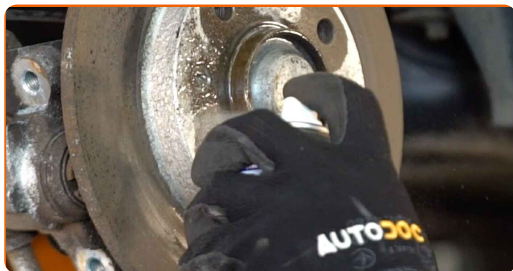


Substituição: rolamento da roda – PEUGEOT 1007 Hatchback. Conselho da AUTODOC:

- Prenda a pinça à suspensão ou à estrutura com um fio sem desligar da mangueira de travão para evitar a despressurização do sistema de travagem.
- Certifique-se de que a pinça de travão não está solta na mangueira do travão.
- Não pressione o pedal do travão depois de a pinça do travão ter sido removida. Como resultado, o pistão pode sair do cilindro de travão, e pode ocorrer a fuga de fluido de travão e a despressurização do sistema.
- Verifique o suporte da pinça do travão, os pinos-guia da pinça do travão e os foles. Limpe-os. Substitua, se necessário.

14

Limpe os elementos de fixação do disco de travão. Use uma escova metálica. Use spray WD-40.



15

Desaperte a fixação do disco de travão. Use Torx T30. Use uma chave de fenda de impacto.

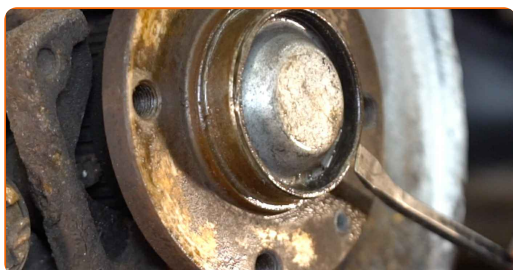


16

Remova o disco de travão.

17

Retire a tampa de proteção de rolamento de cubo. Utilize um pé-de-cabra. Use um martelo.

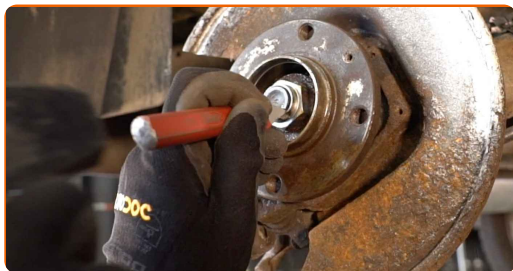


Substituição: rolamento da roda – PEUGEOT 1007 Hatchback. Os especialistas da AUTODOC recomendam:

- Alguns automóveis não estão equipados com tampas de cubo da roda.

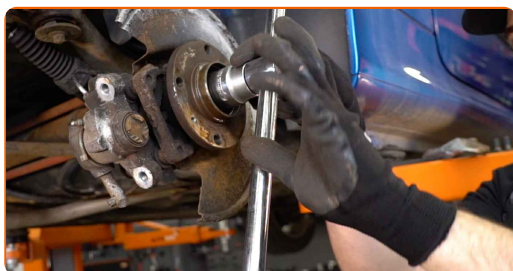
18

Solte a porca de retenção do cubo de roda. Use um cinzel plano para metal. Use um martelo.



19

Desaperte a porca do eixo do cubo da roda. Use uma chave soquete nº 32. Use uma chave de tarraxa.



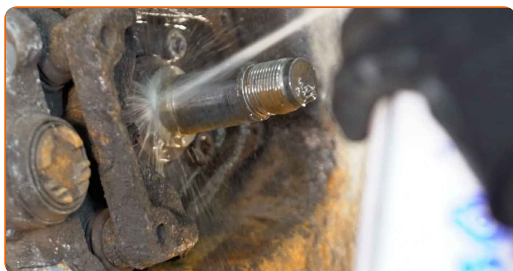
20

Retire o cubo e o rolamento em conjunto, uma vez que são uma unidade selada. Use uma saca-polia de três garras.



21

Limpe o local de montagem do rolamento de cubo. Use o spray de limpeza universal.



22

Instale o novo cubo da roda com um rolamento.



23

Aperte o cubo. Use uma chave soquete nº 32. Use uma chave de torque. Aperte-o para o torque de 230 Nm.

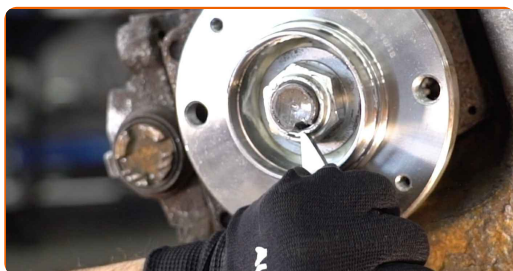


Substituição: rolamento da roda – PEUGEOT 1007 Hatchback. Conselho:

- A unidade de rolamento da roda não se deve inclinar sobre o pino do eixo.

24

Empurre a porca de retenção do cubo de roda. Use um cinzel plano para metal. Use um martelo.



25

Instale a tampa de proteção do rolamento do cubo. Use um martelo de borracha.



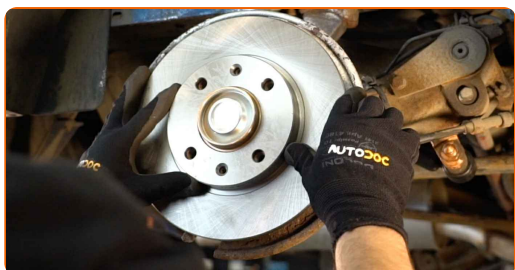
26

Limpe o cubo. Use uma escova metálica. Trate a superfície de contacto. Use massa de cobre.



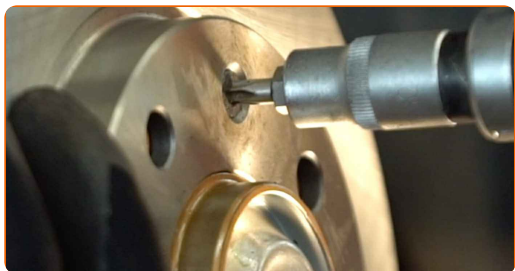
27

Instale o disco de travão.



28

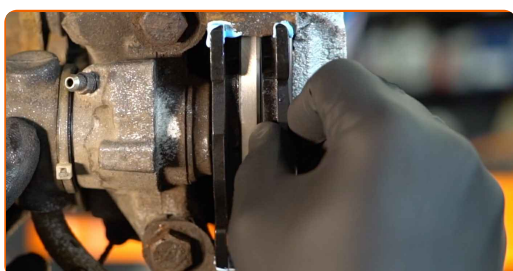
Aperte a fixação do disco de travão. Use Torx T30. Use uma chave de torque. Aperte-o para o torque de 9 Nm.



- 29** Instale a pinça do travão e fixe-o. Use uma chave soquete nº 19. Use uma chave de torque. Aperte-o para o torque de 110 Nm.



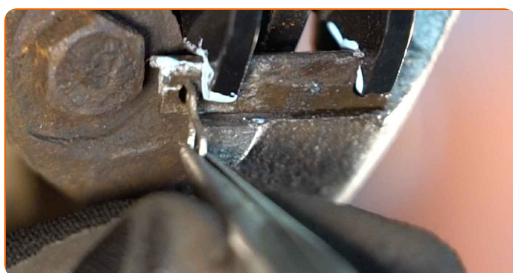
- 30** Instale as pastilhas de travão.



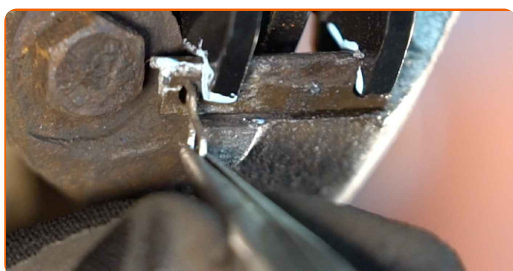
- 31** Instale o suporte das pastilhas de travão. Utilize um pé-de-cabra.



- 32** Instale o pino de retenção da pastilha de travão.

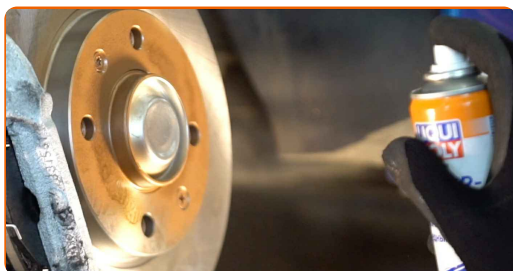


- 33** Instale as molas de retenção das pastilhas de travão.



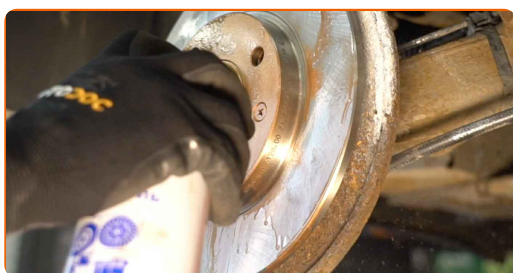
34

Trate a superfície onde o disco de travão entra em contacto com o aro da roda. Use massa de cobre.



35

Limpe a superfície do disco de travão. Utilize um produto de limpeza para travões.

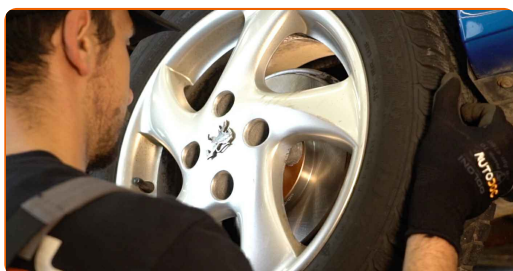


AUTODOC recomenda:

- Substituição: rolamento da roda – PEUGEOT 1007 Hatchback. Depois de aplicar o spray, espere alguns minutos.

36

Instale a roda.

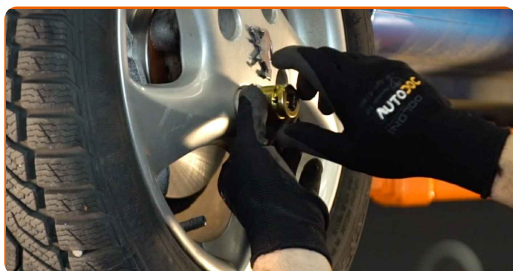


Substituição: rolamento da roda – PEUGEOT 1007 Hatchback. Conselho de especialistas da AUTODOC:

- Para evitar lesões, segure a roda quando apertar os parafusos de fixação.

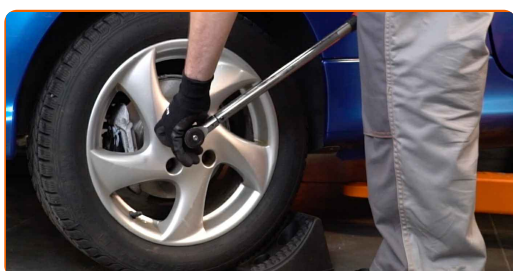
37

Aperte os parafusos da roda. Use o soquete de impacto para roda #19.



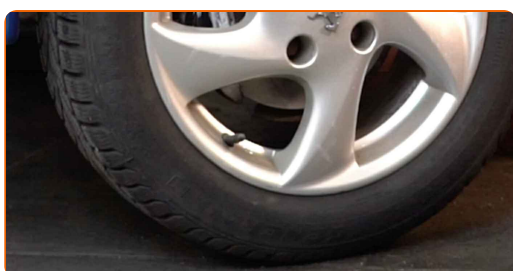
38

Baixar o carro e trabalhar em ordem transversal, apertar os parafusos das rodas. Use uma chave de torque. Aperte-o para o torque de 100 Nm.



39

Retire os macacos e calços.



MUITO BEM! 

VER MAIS TUTORIAIS

AUTODOC – ALTA QUALIDADE E PEÇAS DE AUTOMÓVEIS A PREÇOS ACESSÍVEIS ONLINE

APLICATIVO MÓVEL AUTODOC: AGARRE ÓTIMAS OFERTAS E FAÇA COMPRAS CONVENIENTEMENTE



+ AUTODOC

GET IT ON
Google Play

Download on the
App Store

Download

UMA ENORME SELEÇÃO DE PEÇAS DE REPOSIÇÃO PARA O SEU AUTOMÓVEL

ROLAMENTO DA RODA: UMA AMPLA SELEÇÃO

(i) DISCLAIMER (ISENÇÃO DE RESPONSABILIDADE):

O documento contém apenas recomendações gerais que podem ser úteis para os Senhores quando procederem a trabalhos de reparação ou substituição. AUTODOC não se responsabiliza por qualquer perda, lesão, danificação de propriedade que ocorre durante o processo de reparação ou substituição devido a utilização incorreta ou interpretação errada da informação fornecida.

AUTODOC não se responsabiliza por qualquer possível erro ou falta de clareza contidos neste guia. A informação fornecida destina-se exclusivamente a fins de informação e não pode substituir as instruções de especialista.

AUTODOC não se responsabiliza pelo uso incorreto ou perigoso de equipamento, ferramentas e peças de automóvel. AUTODOC recomenda fortemente usar do máximo cuidado e observar as regras de segurança quando proceder a trabalhos de reparação ou substituição. Lembramos: o uso de peças de automóvel de qualidade inferior não garante o nível apropriado de segurança no trânsito.

© Copyright 2022 – Todos os conteúdos deste site, especialmente textos, fotografias e gráficos, estão sob a proteção do copyright. AUTODOC GmbH reserva todos os direitos, incluindo os direitos de reprodução, publicação, edição e tradução.