



Como mudar pastilhas
de travão da parte
traseira em **PEUGEOT**
206 Sedan - guia de
substituição

TUTORIAL EM VÍDEO SEMELHANTE



Este vídeo mostra o procedimento de substituição de uma peça de automóvel semelhante noutro veículo

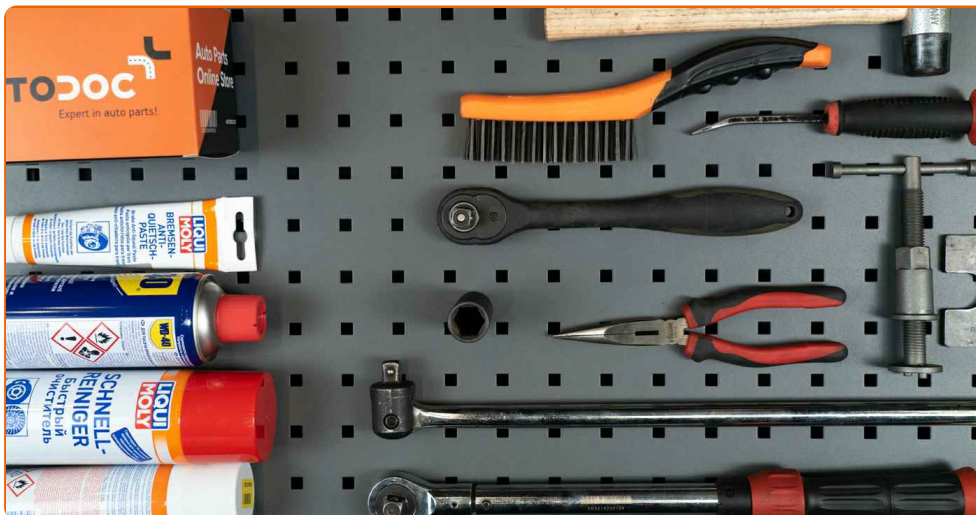
Importante!

Este procedimento de substituição pode ser usado para:
PEUGEOT 206 Sedan 1.6 16V

Os passos podem variar ligeiramente dependendo do design do automóvel.

Este tutorial foi criado com base no procedimento de substituição de uma peça de automóvel semelhante em: PEUGEOT 206 Hatchback (2A/C) 1.6

SUBSTITUIÇÃO: PASTILHAS DE TRAVÃO – PEUGEOT 206 SEDAN. FERRAMENTAS QUE NECESSITA:



- Escova de Arame
- Spray WD-40
- Produto de limpeza para travões
- Massa de cobre
- Pasta contra chiar
- Soquete de impacto para roda nº 19
- Ferramenta reposicionador de travões
- Chave dinamométrica
- Martelo de borracha
- Alicates de bico redondo
- Pé-de-cabra
- Calço de roda

Comprar ferramentas

Substituição: pastilhas de travão – PEUGEOT 206 Sedan. Os especialistas da AUTODOC recomendam:

- Realize a substituição de pastilhas de travão no conjunto completo para cada eixo. Isto proporciona uma travagem eficaz.
- O procedimento de substituição é idêntico para todas as pastilhas de travão no mesmo eixo.
- Substituição: pastilhas de travão – PEUGEOT 206 Sedan. Utilize o seguinte procedimento:

EFETUAR A SUBSTITUIÇÃO, NA SEGUINTE ORDEM:

1 Abra o capô. Desaperte a tampa do reservatório de líquido dos travões.

2 Fixe as rodas com os calços.



3 Solte os parafusos de montagem das rodas. Use o soquete de impacto para roda #19.



4 Elevar a parte traseira do carro e fixar em suportes.

5

Desaperte os parafusos da roda.

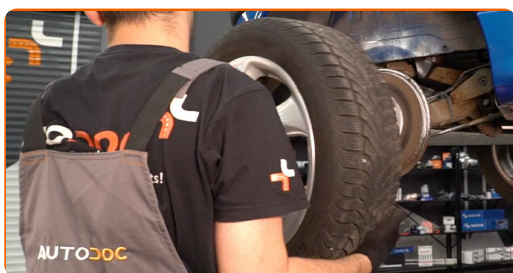


Substituição: pastilhas de travão – PEUGEOT 206 Sedan. Conselho:

- Para evitar uma lesão, segure a roda ao desapertar os parafusos.

6

Retire a roda.



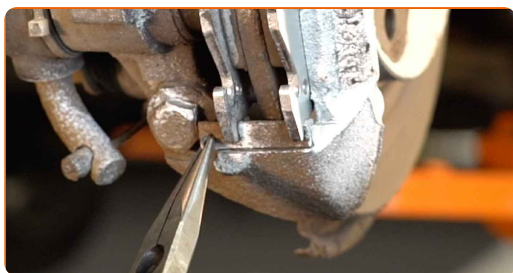
7

Remova as molas de retenção das pastilhas de travão. Utilize um pé-de-cabra.

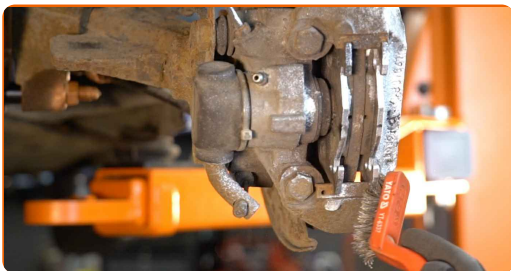


8

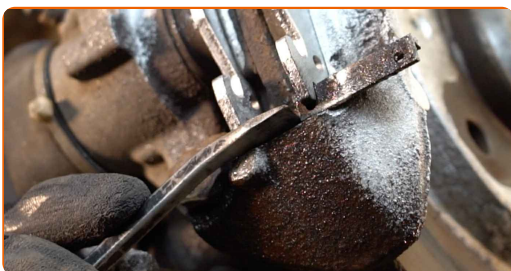
Remova o pino de retenção da pastilha de travão. Use alicates de ponta arredondada.



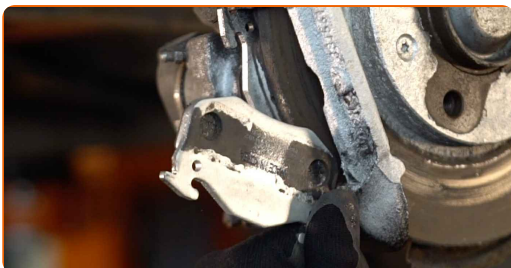
9 Limpe os elementos de fixação da pinça de travão. Use uma escova metálica. Use spray WD-40.



10 Remova o suporte das pastilhas de travão. Utilize um pé-de-cabra. Use um martelo de borracha.



11 Remover as pastilhas de travão. Utilize um pé-de-cabra.



Substituição: pastilhas de travão – PEUGEOT 206 Sedan. Conselho de especialistas da AUTODOC:

- Meça a espessura do disco de travão. Ao atingir o limite de desgaste a peça deve ser substituída.

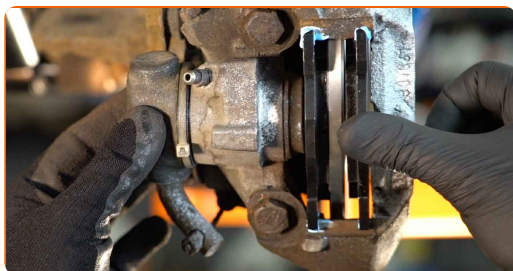
- 12** Trate as pastilhas de travão na área onde a sua superfície entra em contacto com o suporte da pinça de travão. Use pasta contra chiar.



Substituição: pastilhas de travão – PEUGEOT 206 Sedan. AUTODOC recomenda:

- Certifique-se que a superfície do disco está limpa antes de instalar as pastilhas.

- 13** Instale as novas pastilhas de travão.



Substituição: pastilhas de travão – PEUGEOT 206 Sedan. Conselho:

- Certifique-se que as pastilhas são instaladas com os forros de frente para o disco.

- 14** Instale o suporte das pastilhas de travão. Utilize um pé-de-cabra.



15 Instale o pino de retenção da pastilha de travão.



16 Instale as molas de retenção das pastilhas de travão.



17 Trate a superfície onde o disco de travão entra em contacto com o aro da roda. Use massa de cobre.



18 Limpe a superfície do disco de travão. Utilize um produto de limpeza para travões.



AUTODOC recomenda:

- Substituição: pastilhas de travão – PEUGEOT 206 Sedan. Depois de aplicar o spray, espere alguns minutos.

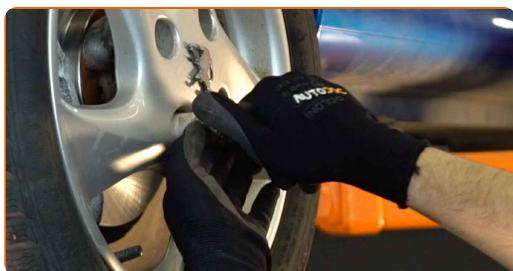
19 Instale a roda.



Substituição: pastilhas de travão – PEUGEOT 206 Sedan. Os especialistas da AUTODOC recomendam:

- Para evitar lesões, segure a roda quando apertar os parafusos de fixação.

20 Aperte os parafusos da roda. Use o soquete de impacto para roda #19.



21 Baixar o carro e trabalhar em ordem transversal, apertar os parafusos das rodas. Use uma chave de torque. Aperte-o para o torque de 100 Nm.



Substituição: pastilhas de travão – PEUGEOT 206 Sedan. Conselho da AUTODOC:

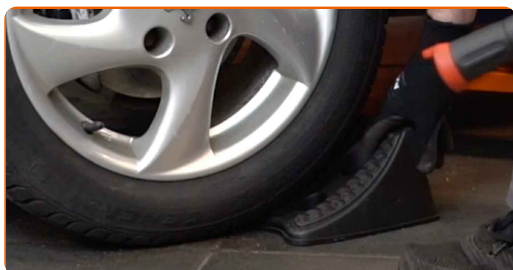
- Verifique o nível do líquido de travões no depósito de expansão e reabasteça, se necessário.

22 Aperte a tampa do reservatório de líquido dos travões. Feche o capô.

AUTODOC recomenda:

- PEUGEOT 206 Sedan – Sem ligar o motor, pressione várias vezes o pedal do travão até que esteja bem firme.

23 Retire os macacos e calços.



Substituição: pastilhas de travão – PEUGEOT 206 Sedan. Conselho:

- Desacelere suavemente durante os primeiros 150-200 km após a substituição das pastilhas de travão. Evite travagens desnecessárias e bruscas até à paragem completa do veículo.

MUITO BEM! 

VER MAIS TUTORIAIS

AUTODOC – ALTA QUALIDADE E PEÇAS DE AUTOMÓVEIS A PREÇOS ACESSÍVEIS ONLINE

APLICATIVO MÓVEL AUTODOC: AGARRE ÓTIMAS OFERTAS E FAÇA COMPRAS CONVENIENTEMENTE



+ AUTODOC

GET IT ON
Google Play

Download on the
App Store

Download

UMA ENORME SELEÇÃO DE PEÇAS DE REPOSIÇÃO PARA O SEU AUTOMÓVEL

PASTILHAS DE TRAVÃO: UMA AMPLA SELEÇÃO

(i) DISCLAIMER (ISENÇÃO DE RESPONSABILIDADE):

O documento contém apenas recomendações gerais que podem ser úteis para os Senhores quando procederem a trabalhos de reparação ou substituição. AUTODOC não se responsabiliza por qualquer perda, lesão, danificação de propriedade que ocorre durante o processo de reparação ou substituição devido a utilização incorreta ou interpretação errada da informação fornecida.

AUTODOC não se responsabiliza por qualquer possível erro ou falta de clareza contidos neste guia. A informação fornecida destina-se exclusivamente a fins de informação e não pode substituir as instruções de especialista.

AUTODOC não se responsabiliza pelo uso incorreto ou perigoso de equipamento, ferramentas e peças de automóvel. AUTODOC recomenda fortemente usar do máximo cuidado e observar as regras de segurança quando proceder a trabalhos de reparação ou substituição. Lembramos: o uso de peças de automóvel de qualidade inferior não garante o nível apropriado de segurança no trânsito.

© Copyright 2023 – Todos os conteúdos deste site, especialmente textos, fotografias e gráficos, estão sob a proteção do copyright. AUTODOC SE reserva todos os direitos, incluindo os direitos de reprodução, publicação, edição e tradução.