



Como mudar filtro de ar
em **PEUGEOT 208 II**
Hatchback (UB_, UP_,
UW_, UJ_) - guia de
substituição

TUTORIAL EM VÍDEO SEMELHANTE



Este vídeo mostra o procedimento de substituição de uma peça de automóvel semelhante noutro veículo

Importante!

Este procedimento de substituição pode ser usado para:
PEUGEOT 208 II Hatchback (UB_, UP_, UW_, UJ_) 1.2 PureTech 75

Os passos podem variar ligeiramente dependendo do design do automóvel.

Este tutorial foi criado com base no procedimento de substituição de uma peça de automóvel semelhante em: PEUGEOT 208 I Hatchback (CA_, CC_) 1.2

**SUBSTITUIÇÃO: FILTRO DE AR – PEUGEOT 208 II
HATCHBACK (UB_, UP_, UW_, UJ_). FERRAMENTAS DE
QUE PODERÁ NECESSITAR:**



- Chave de caixa n.º 7
- Chave de caixa n.º 10
- Chave de catraca
- Chave phillips
- Toalha microfibra
- Cobertura para guarda-lamas

Comprar ferramentas

Substituição: filtro de ar – PEUGEOT 208 II Hatchback (UB_, UP_, UW_, UJ_).
Os especialistas da AUTODOC recomendam:

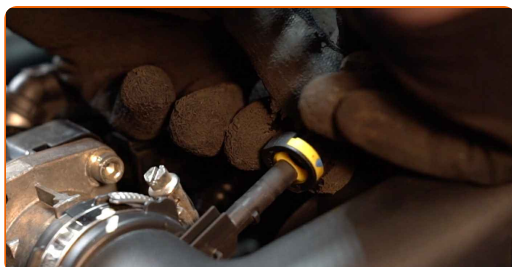
- Siga os termos, as recomendações e as exigências da operação da peça fornecida pelo fabricante.
- Todo o trabalho deve ser feito com o motor parado.

SUBSTITUIÇÃO: FILTRO DE AR – PEUGEOT 208 II HATCHBACK (UB_, UP_, UW_, UJ_). SEQUÊNCIA RECOMENDADA DE PASSOS:

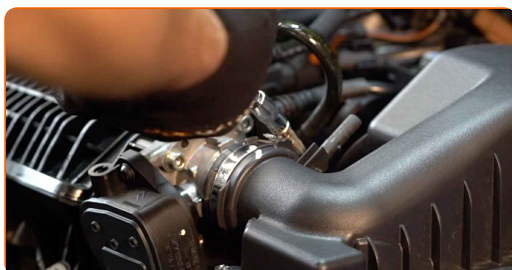
1 Abra o capô.

2 Use uma cobertura de proteção para prevenir a danificação da pintura e das peças plásticas do automóvel.

3 Desconecte a mangueira de ventilação do cárter do tubo de ventilação.



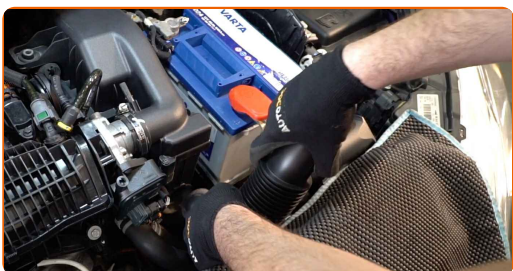
4 Desparafuse o grampo que prende a carcaça do filtro de ar do motor ao corpo do acelerador. Use uma chave soquete nº 7.



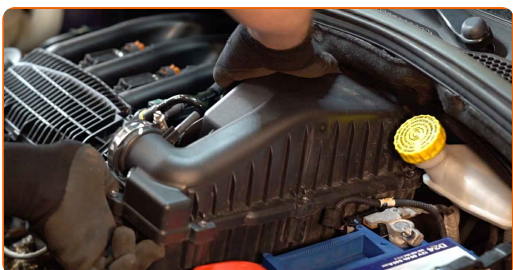
5 Desapertar os parafusos de fixação da caixa do filtro. Use uma chave soquete nº 10. Use uma chave de catraca.



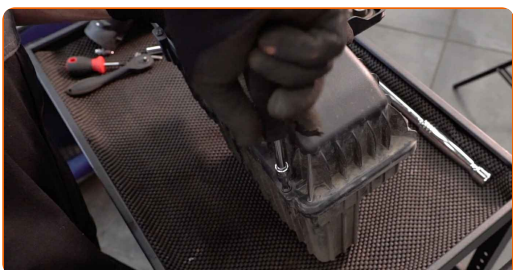
6 Desconecte o tubo de entrada de ar do compartimento do filtro de ar.



7 Retirar a caixa do filtro de ar.



8 Desaperte os parafusos de fixação da tampa do filtro de ar. Use a chave Phillips.



9 Retirar a tampa do filtro.



10 Remova o elemento de filtro a partir da caixa do filtro.



11 Limpe a tampa do filtro de ar e a caixa.



Substituição: filtro de ar – PEUGEOT 208 II Hatchback (UB_, UP_, UW_, UJ_).
 Conselho de especialistas da AUTODOC:

- Antes de limpar a tampa e a caixa do filtro de ar, cubra as partes do tubo de ventilação, o sensor de fluxo de massa de ar (se disponível), a válvula do acelerador com um pano limpo.

12 Insira um novo elemento de filtro na caixa do filtro. Certifique-se de que a borda do filtro encaixa-se perfeitamente na caixa.



AUTODOC recomenda:

- Substituição: filtro de ar – PEUGEOT 208 II Hatchback (UB_, UP_, UW_, UJ_).
Certifique-se de que posiciona correctamente o elemento filtrante. Evite o desalinhamento.
- Certifique-se de usar apenas filtros de qualidade.
- Durante a instalação, certifique-se de evitar que o pó e sujidade entrem na caixa do filtro de ar.

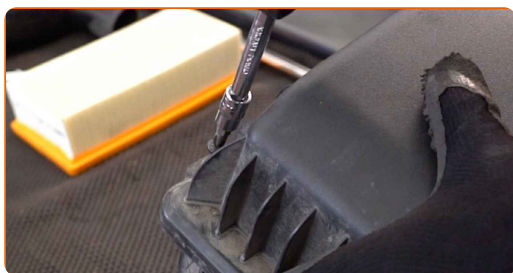
13

Reinstale a cobertura de filtro de ar. Aperte-a.



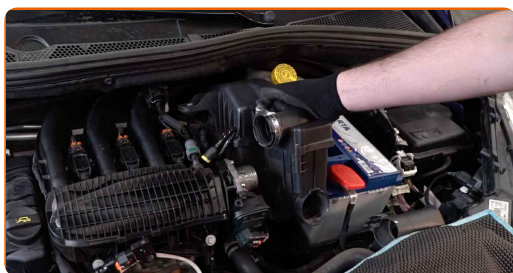
14

Aparafusar os parafusos de fixação da tampa do filtro de ar. Use a chave Phillips.



15

Reinstalar a caixa do filtro de ar.



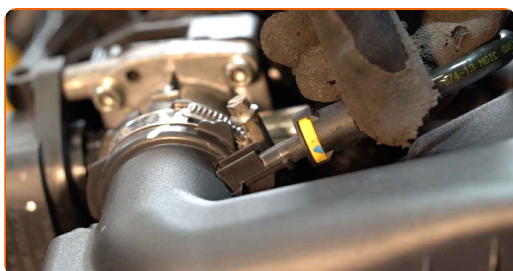
16 Apertar os parafusos de fixação da caixa do filtro. Use uma chave soquete nº 10. Use uma chave de catraca.



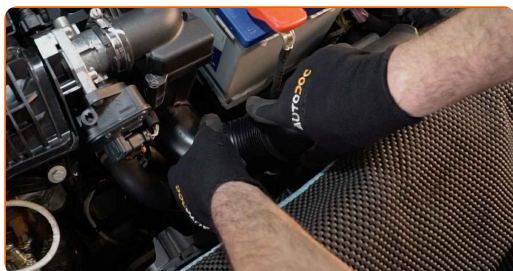
17 Aperte o grampo que prende a carcaça do filtro de ar do motor ao corpo do acelerador. Use uma chave soquete nº 7.



18 Ligue a mangueira de ventilação do cárter ao tubo de ventilação.



19 Conecte o tubo de entrada de ar ao compartimento do filtro de ar.



20 Remova a proteção do guarda-lamas.

21

Feche o capô.

MUITO BEM! 

VER MAIS TUTORIAIS

AUTODOC – ALTA QUALIDADE E PEÇAS DE AUTOMÓVEIS A PREÇOS ACESSÍVEIS ONLINE

APLICATIVO MÓVEL AUTODOC: AGARRE ÓTIMAS OFERTAS E FAÇA COMPRAS CONVENIENTEMENTE



AUTODOC

GET IT ON  **Google Play**

 **Download on the App Store**

Download

UMA ENORME SELEÇÃO DE PEÇAS DE REPOSIÇÃO PARA O SEU AUTOMÓVEL

FILTRO DE AR: UMA AMPLA SELEÇÃO

(i) DISCLAIMER (ISENÇÃO DE RESPONSABILIDADE):

O documento contém apenas recomendações gerais que podem ser úteis para os Senhores quando procederem a trabalhos de reparação ou substituição. AUTODOC não se responsabiliza por qualquer perda, lesão, danificação de propriedade que ocorre durante o processo de reparação ou substituição devido a utilização incorreta ou interpretação errada da informação fornecida.

AUTODOC não se responsabiliza por qualquer possível erro ou falta de clareza contidos neste guia. A informação fornecida destina-se exclusivamente a fins de informação e não pode substituir as instruções de especialista.

AUTODOC não se responsabiliza pelo uso incorreto ou perigoso de equipamento, ferramentas e peças de automóvel. AUTODOC recomenda fortemente usar do máximo cuidado e observar as regras de segurança quando proceder a trabalhos de reparação ou substituição. Lembramos: o uso de peças de automóvel de qualidade inferior não garante o nível apropriado de segurança no trânsito.

© Copyright 2023 – Todos os conteúdos deste site, especialmente textos, fotografias e gráficos, estão sob a proteção do copyright. AUTODOC SE reserva todos os direitos, incluindo os direitos de reprodução, publicação, edição e tradução.