



Como mudar escovas do  
limpa vidros da parte  
dianteira em **PEUGEOT  
208 Van (CR\_)** - guia de  
substituição

## TUTORIAL EM VÍDEO SEMELHANTE



Este vídeo mostra o procedimento de substituição de uma peça de automóvel semelhante noutro veículo

### **Importante!**

Este procedimento de substituição pode ser usado para:

PEUGEOT 208 Van (CR\_) 1.4 HDi, PEUGEOT 208 Van (CR\_) 1.6 HDi, PEUGEOT 208 Van (CR\_) 1.6 BlueHDi 75, PEUGEOT 208 Van (CR\_) 1.2 PureTech 82, PEUGEOT 208 Van (CR\_) 1.5 BlueHDi 100, PEUGEOT 208 Van (CR\_) 1.6 Blue HDi 100

Os passos podem variar ligeiramente dependendo do design do automóvel.

Este tutorial foi criado com base no procedimento de substituição de uma peça de automóvel semelhante em: PEUGEOT 208 I Hatchback (CA\_, CC\_) 1.2

Substituição: escovas do limpa vidros – PEUGEOT 208 Van (CR\_). AUTODOC recomenda:

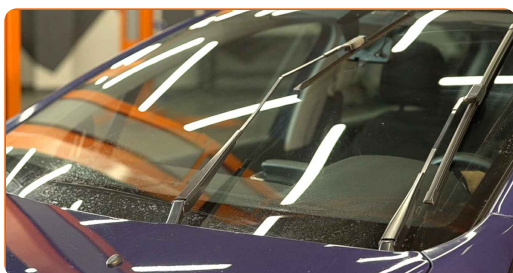
- Substitua as escovas do limpa para-brisas sempre em conjunto. Isso irá garantir uma limpeza eficaz e uniforme do para-brisas.
- Não confunda as escovas do limpa para-brisas do lado do condutor e do passageiro.
- O procedimento de substituição para ambas as escovas do limpa para-brisas é idêntico.
- Todo o trabalho deve ser feito com o motor parado.

## SUBSTITUIÇÃO: ESCOVAS DO LIMPA VIDROS – PEUGEOT 208 VAN (CR\_). SIGA OS SEGUINTE PASSOS:

**1** Ligue a ignição.

**2** Puxe a alavanca do limpa para-brisas para a posição inferior.

**3** Desligue a ignição. No modo de serviço, os limpa para-brisas estarão na posição superior.

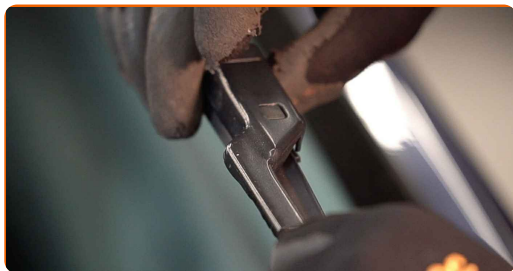


**4** Prepare os novos limpa para-brisas.



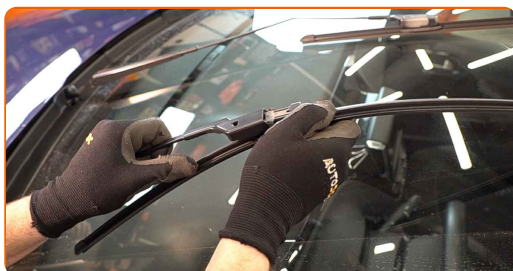
5

Puxe o braço do limpa para-brisas para longe da superfície do vidro até que pare.



6

Pressione o clipe de fixação. Remova a escova do braço do limpa para-brisas.



Substituição: escovas do limpa vidros – PEUGEOT 208 Van (CR\_). Conselho de especialistas da AUTODOC:

- Ao substituir a escova do limpa para-brisas tenha cuidado para impedir que o braço do limpa para-brisas, acionado por mola, atinja o vidro.

7

Instale a nova escova do limpa para-brisas e pressione cuidadosamente até ao vidro o braço do limpa para-brisas.



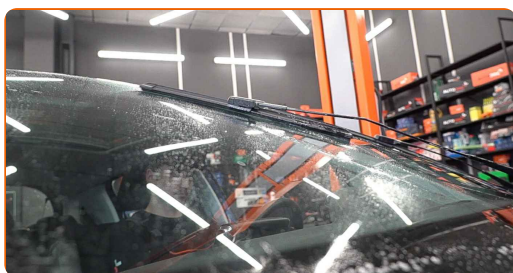
Substituição: escovas do limpa vidros – PEUGEOT 208 Van (CR\_). Conselho da AUTODOC:

- Não toque na borda da borracha da escova de limpeza a trabalhar, de modo a não danificar a camada de grafite.
- Assegure-se que a tira de borracha da escova fica firmemente pressionada contra todo o comprimento do vidro.

**8** Ligue a ignição.

**9** Puxe a alavanca do limpa para-brisas para a posição inferior. Ao fazer isso, irá mudar os limpa para-brisas do modo de serviço para o modo de operação.

**10** Após a instalação, verifique o funcionamento do limpa para-brisas. As escovas não se devem cruzar, ou bater contra o selo do para-brisa.



**MUITO BEM!** 

**VER MAIS TUTORIAIS**

# AUTODOC – ALTA QUALIDADE E PEÇAS DE AUTOMÓVEIS A PREÇOS ACESSÍVEIS ONLINE

APLICATIVO MÓVEL AUTODOC: AGARRE ÓTIMAS OFERTAS E FAÇA COMPRAS CONVENIENTEMENTE



**+ AUTODOC**

GET IT ON  **Google Play**

 **Download on the App Store**

**Download**

**UMA ENORME SELEÇÃO DE PEÇAS DE REPOSIÇÃO PARA O SEU AUTOMÓVEL**

**ESCOVAS DO LIMPA VIDROS: UMA AMPLA SELEÇÃO**

## **(i) DISCLAIMER (ISENÇÃO DE RESPONSABILIDADE):**

O documento contém apenas recomendações gerais que podem ser úteis para os Senhores quando procederem a trabalhos de reparação ou substituição. AUTODOC não se responsabiliza por qualquer perda, lesão, danificação de propriedade que ocorre durante o processo de reparação ou substituição devido a utilização incorreta ou interpretação errada da informação fornecida.

AUTODOC não se responsabiliza por qualquer possível erro ou falta de clareza contidos neste guia. A informação fornecida destina-se exclusivamente a fins de informação e não pode substituir as instruções de especialista.

AUTODOC não se responsabiliza pelo uso incorreto ou perigoso de equipamento, ferramentas e peças de automóvel. AUTODOC recomenda fortemente usar do máximo cuidado e observar as regras de segurança quando proceder a trabalhos de reparação ou substituição. Lembramos: o uso de peças de automóvel de qualidade inferior não garante o nível apropriado de segurança no trânsito.

© Copyright 2023 – Todos os conteúdos deste site, especialmente textos, fotografias e gráficos, estão sob a proteção do copyright. AUTODOC SE reserva todos os direitos, incluindo os direitos de reprodução, publicação, edição e tradução.