



Como mudar filtro de
combustível em
PEUGEOT 3008 SUV -
guia de substituição

TUTORIAL EM VÍDEO SEMELHANTE



Este vídeo mostra o procedimento de substituição de uma peça de automóvel semelhante noutro veículo

ⓘ Importante!

Este procedimento de substituição pode ser usado para:
PEUGEOT 3008 SUV PureTech 130 (MRHNYH)

Os passos podem variar ligeiramente dependendo do design do automóvel.

Este tutorial foi criado com base no procedimento de substituição de uma peça de automóvel semelhante em: PEUGEOT 206 Hatchback (2A/C) 1.6

SUBSTITUIÇÃO: FILTRO DE COMBUSTÍVEL – PEUGEOT 3008 SUV. LISTA DAS FERRAMENTAS DE QUE IRÁ NECESSITAR:



- Spray de limpeza multiusos
- Pé-de-cabra
- Alicates de linha de combustível
- Recipiente de líquidos

Comprar ferramentas

Substituição: filtro de combustível – PEUGEOT 3008 SUV. Conselho de especialistas da AUTODOC:

- Providenciar ventilação adequada no local de trabalho. Os vapores de combustível são venenosos.
- Por favor, tenha em atenção: todos os trabalhos no automóvel – PEUGEOT 3008 SUV – devem ser efetuados com o motor desligado.

EFETUAR A SUBSTITUIÇÃO, NA SEGUINTE ORDEM:

1 Abra a tampa do combustível.

2 Desaperte a tampa de enchimento de combustível.



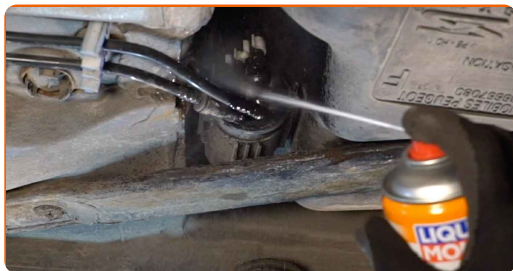
3 Eleve o automóvel utilizando um macaco ou coloque-o sobre um poço de inspeção.

4 Prepare um recipiente para os líquidos.



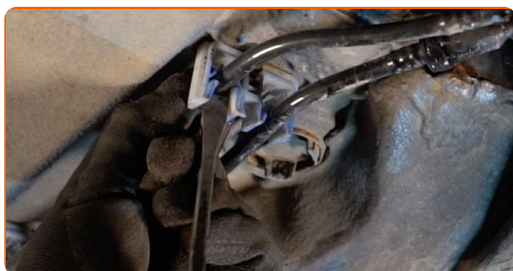
5

Limpe os fixadores das linhas de abastecimento de combustível. Use o spray de limpeza universal.



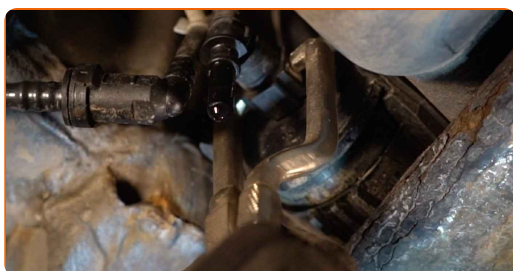
6

Remova as tubagens de alimentação do combustível da carroçaria do carro.



7

Aperte os cliques e retire as linhas de abastecimento de combustível do compartimento do filtro de óleo. Use alicates de linha de combustível. Utilize um pé-de-cabra.

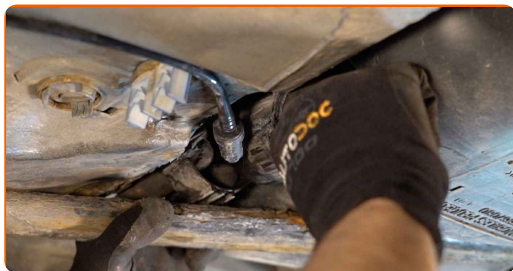


Substituição: filtro de combustível – PEUGEOT 3008 SUV. Conselho de especialistas da AUTODOC:

- Seja cuidadoso! O combustível pode vazar do alojamento do filtro e das mangueiras.

8

Retirar o filtro de combustível. Utilize um pé-de-cabra.

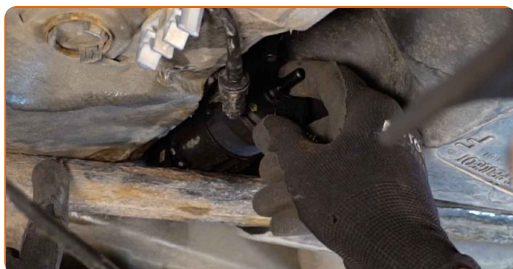


9

Coloque o cartucho do filtro antigo no recipiente.

10

Instale o novo filtro de combustível.

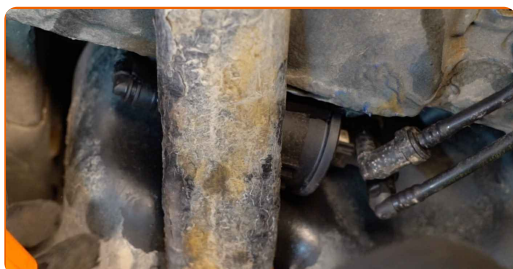


Substituição: filtro de combustível – PEUGEOT 3008 SUV. Os especialistas da AUTODOC recomendam:

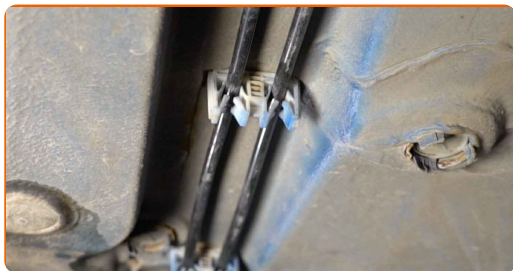
- Certifique-se de que o filtro de combustível está posicionado corretamente. Considere a marca de direção do fluxo do combustível.
- Durante a instalação, tome cuidado para evitar que a poeira e a sujeira entrem no compartimento do filtro de combustível.
- Certifique-se de usar apenas filtros de qualidade.

11

Ligue as tubagens de abastecimento de combustível ao filtro de combustível.



- 12** Instale as tubagens de alimentação do combustível na carroçaria do carro.



- 13** Retire o recipiente de fluido debaixo do filtro de combustível.



- 14** Abaixar o automóvel.

- 15** Aperte a tampa do bocal de enchimento de combustível.



- 16** Feche a tampa do combustível.

Substituição: filtro de combustível – PEUGEOT 3008 SUV. Conselho da AUTODOC:

- Antes de começar, ligue e desligue a ignição várias vezes. Isso deve ser feito para ativar a bomba de combustível para bombear o combustível através do sistema de combustível.

- 17** Ligue o motor por alguns minutos. Isso é necessário para garantir que o componente funcione corretamente.

18

Desligue o motor.

Substituição: filtro de combustível – PEUGEOT 3008 SUV. Conselho de especialistas da AUTODOC:

- Para proteger o meio ambiente da poluição, descarte os filtros usados em pontos de recolha especiais.

MUITO BEM! **VER MAIS TUTORIAIS**

AUTODOC – ALTA QUALIDADE E PEÇAS DE AUTOMÓVEIS A PREÇOS ACESSÍVEIS ONLINE

APLICATIVO MÓVEL AUTODOC: AGARRE ÓTIMAS OFERTAS E FAÇA COMPRAS CONVENIENTEMENTE



+ AUTODOC

GET IT ON
Google Play

Download on the
App Store

Download

UMA ENORME SELEÇÃO DE PEÇAS DE REPOSIÇÃO PARA O SEU AUTOMÓVEL

FILTRO DE COMBUSTÍVEL: UMA AMPLA SELEÇÃO

i DISCLAIMER (ISENÇÃO DE RESPONSABILIDADE):

O documento contém apenas recomendações gerais que podem ser úteis para os Senhores quando procederem a trabalhos de reparação ou substituição. AUTODOC não se responsabiliza por qualquer perda, lesão, danificação de propriedade que ocorre durante o processo de reparação ou substituição devido a utilização incorreta ou interpretação errada da informação fornecida.

AUTODOC não se responsabiliza por qualquer possível erro ou falta de clareza contidos neste guia. A informação fornecida destina-se exclusivamente a fins de informação e não pode substituir as instruções de especialista.

AUTODOC não se responsabiliza pelo uso incorreto ou perigoso de equipamento, ferramentas e peças de automóvel. AUTODOC recomenda fortemente usar do máximo cuidado e observar as regras de segurança quando proceder a trabalhos de reparação ou substituição. Lembramos: o uso de peças de automóvel de qualidade inferior não garante o nível apropriado de segurança no trânsito.

© Copyright 2023 – Todos os conteúdos deste site, especialmente textos, fotografias e gráficos, estão sob a proteção do copyright. AUTODOC SE reserva todos os direitos, incluindo os direitos de reprodução, publicação, edição e tradução.