



Como mudar tirante da  
barra estabilizadora da  
parte dianteira em  
**PEUGEOT 306 Van /  
Hatchback** - guia de  
substituição

## TUTORIAL EM VÍDEO SEMELHANTE



Este vídeo mostra o procedimento de substituição de uma peça de automóvel semelhante noutro veículo

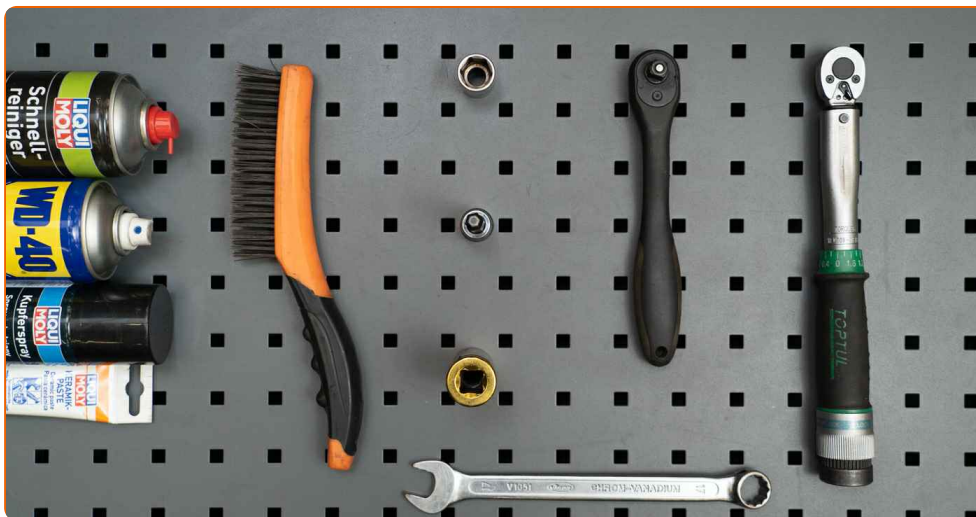
### **Importante!**

Este procedimento de substituição pode ser usado para:  
PEUGEOT 306 Van / Hatchback 1.8 D, PEUGEOT 306 Van / Hatchback 1.9 D,  
PEUGEOT 306 Van / Hatchback 1.9 STD, PEUGEOT 306 Van / Hatchback 1.4

Os passos podem variar ligeiramente dependendo do design do automóvel.

Este tutorial foi criado com base no procedimento de substituição de uma peça de automóvel semelhante em: CITROËN Berlingo / Berlingo First Van (M\_) 1.9 D

**SUBSTITUIÇÃO: TIRANTE DA BARRA ESTABILIZADORA  
– PEUGEOT 306 VAN / HATCHBACK. FERRAMENTAS  
DE QUE PODERÁ NECESSITAR:**



- Escova de Arame
- Spray WD-40
- Produto de limpeza para travões
- Massa lubrificante de cerâmica
- Massa de cobre
- Chave dinamométrica
- Chave Combinada nº 17
- Chave de caixa n.º 17
- Ponta de soquete hexagonal HEX n.º H6
- Soquete de impacto para roda nº 19
- Chave de catraca
- Calço de roda

**Comprar ferramentas**

**Substituição: tirante da barra estabilizadora – PEUGEOT 306 Van / Hatchback.  
Conselho da AUTODOC:**

- Substitua as conexões do estabilizador no PEUGEOT 306 Van / Hatchback em pares.
- O procedimento de substituição é idêntico para ambas as conexões dos estabilizadores no mesmo eixo.
- Por favor, tenha em atenção: todos os trabalhos no automóvel – PEUGEOT 306 Van / Hatchback – devem ser efetuados com o motor desligado.

**EFETUAR A SUBSTITUIÇÃO, NA SEGUINTE ORDEM:**

**1** Fixe as rodas com os calços.

**2** Solte os parafusos de montagem das rodas. Use o soquete de impacto para roda #19.

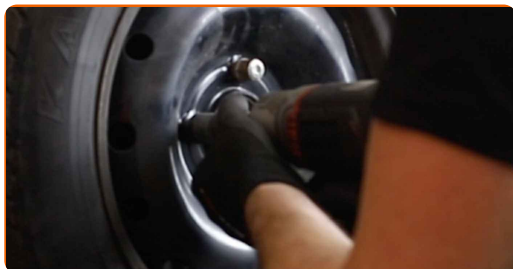


**3** Eleve o veículo.

**AUTODOC recomenda:**

- Se estiver a utilizar um macaco, certifique-se de que este assenta sobre uma superfície plana sem desníveis.
- Certifique-se de fixar adicionalmente o automóvel com preguiças.

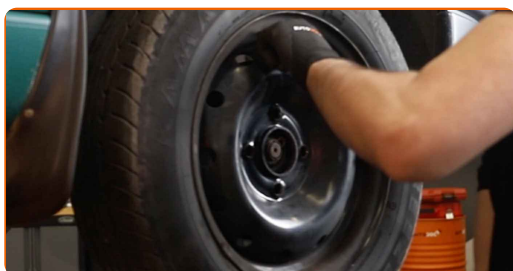
**4** Desaperte os parafusos da roda.



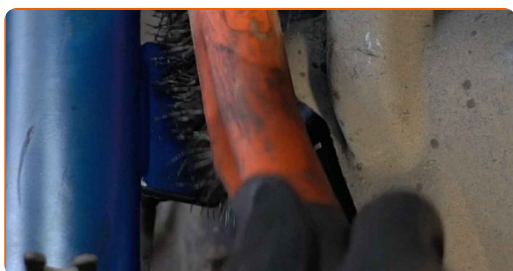
**AUTODOC recomenda:**

- **Aviso!** Para evitar lesões, deve segurar a roda enquanto desenrosca os parafusos de fixação. PEUGEOT 306 Van / Hatchback

**5** Retire a roda.



**6** Limpe os elementos de fixação de conexão do estabilizador. Use uma escova metálica. Use spray WD-40.



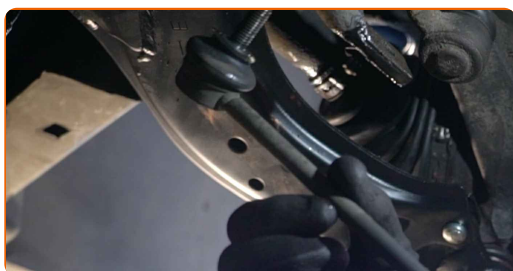
**7** Desaparafuse o fixador que conecta a bieleta da barra estabilizadora à coluna do amortecedor. Use uma chave soquete nº 17. Use uma chave de catraca.



- 8** Desparafuse o fixador que conecta a bieleta da barra estabilizadora à barra estabilizadora. Use uma chave combinada nº 17. Use HEX n.º H6. Use uma chave de catraca.



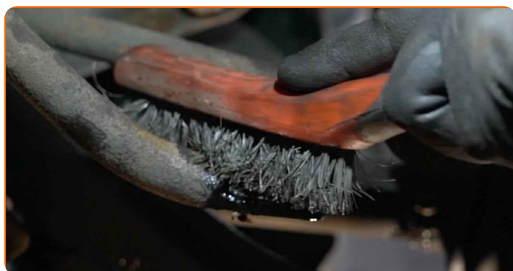
- 9** Remova a bieleta da barra estabilizadora.



**Substituição: tirante da barra estabilizadora – PEUGEOT 306 Van / Hatchback.**  
Os profissionais recomendam:

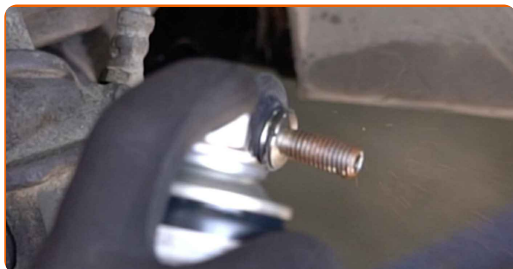
- Examine os tampões da barra estabilizadora. Substitua-as se necessário.

- 10** Limpe os assentos de montagem do tirante da barra estabilizadora. Use uma escova metálica. Use spray WD-40.



11

Trate as roscas dos parafusos das bieletas da barra estabilizadora. Use massa de cobre.



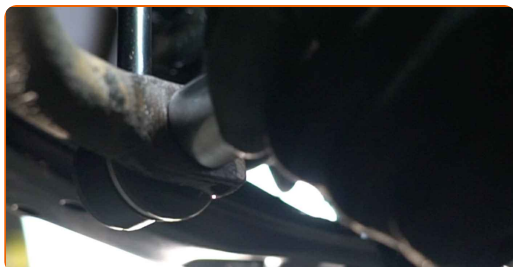
12

Instale uma nova bieleta da barra estabilizadora e aperte os fixadores. Use uma chave soquete nº 17. Use uma chave de catraca.



13

Aperte o fixador que conecta a bieleta da barra estabilizadora à barra estabilizadora. Use uma chave soquete nº 17. Use uma chave de torque. Aperte-o para o torque de 40 Nm.

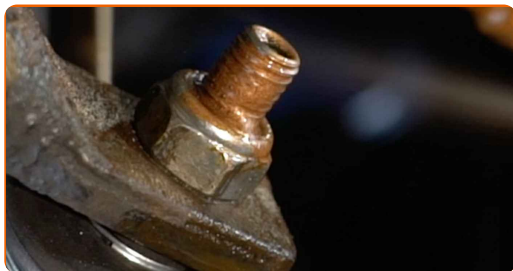


14

Desaparafuse o fixador que conecta bieleta da barra estabilizadora à barra estabilizadora. Use uma chave soquete nº 17. Use uma chave de torque. Aperte-o para o torque de 40 Nm.



**15** Trate todas as juntas de conexão do estabilizador. Use massa de cobre.



**16** Limpe o local de montagem do aro do pneu. Use uma escova metálica.

**17** Trate a superfície onde o disco de travão entra em contacto com o aro da roda. Utilize massa lubrificante de cerâmica.



**18** Limpe a superfície do disco de travão. Utilize um produto de limpeza para travões.



**AUTODOC recomenda:**

- Substituição: tirante da barra estabilizadora – PEUGEOT 306 Van / Hatchback. Depois de aplicar o spray, espere alguns minutos.



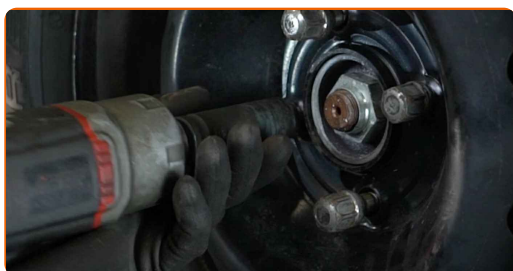
**19** Instale a roda.



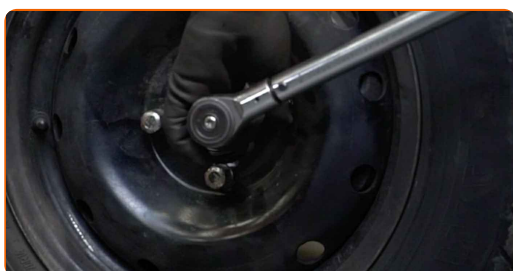
**AUTODOC recomenda:**

- **Aviso!** Para evitar lesões, deve segurar a roda enquanto enrosca os parafusos de fixação do automóvel. PEUGEOT 306 Van / Hatchback

**20** Aperte os parafusos da roda. Use o soquete de impacto para roda #19.

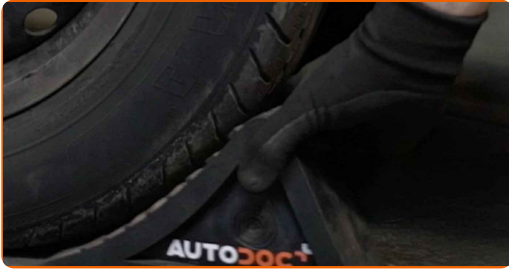


**21** Baixar o carro e trabalhar em ordem transversal, apertar os parafusos das rodas. Use o soquete de impacto para roda #19. Use uma chave de torque. Aperte-o para o torque de 90 Nm.



22

Retire os macacos e calços.



**MUITO BEM!** 

**VER MAIS TUTORIAIS**

# AUTODOC – ALTA QUALIDADE E PEÇAS DE AUTOMÓVEIS A PREÇOS ACESSÍVEIS ONLINE

APLICATIVO MÓVEL AUTODOC: AGARRE ÓTIMAS OFERTAS E FAÇA COMPRAS CONVENIENTEMENTE



**+ AUTODOC**

GET IT ON  
**Google Play**

Download on the  
**App Store**

**Download**

**UMA ENORME SELEÇÃO DE PEÇAS DE REPOSIÇÃO PARA O SEU AUTOMÓVEL**

**TIRANTE DA BARRA ESTABILIZADORA: UMA AMPLA SELEÇÃO**

## **(i) DISCLAIMER (ISENÇÃO DE RESPONSABILIDADE):**

O documento contém apenas recomendações gerais que podem ser úteis para os Senhores quando procederem a trabalhos de reparação ou substituição. AUTODOC não se responsabiliza por qualquer perda, lesão, danificação de propriedade que ocorre durante o processo de reparação ou substituição devido a utilização incorreta ou interpretação errada da informação fornecida.

AUTODOC não se responsabiliza por qualquer possível erro ou falta de clareza contidos neste guia. A informação fornecida destina-se exclusivamente a fins de informação e não pode substituir as instruções de especialista.

AUTODOC não se responsabiliza pelo uso incorreto ou perigoso de equipamento, ferramentas e peças de automóvel. AUTODOC recomenda fortemente usar do máximo cuidado e observar as regras de segurança quando proceder a trabalhos de reparação ou substituição. Lembramos: o uso de peças de automóvel de qualidade inferior não garante o nível apropriado de segurança no trânsito.

© Copyright 2023 – Todos os conteúdos deste site, especialmente textos, fotografias e gráficos, estão sob a proteção do copyright. AUTODOC SE reserva todos os direitos, incluindo os direitos de reprodução, publicação, edição e tradução.