



Como mudar rolamento
da roda da parte
dianteira em **PEUGEOT**
307 Sedan - guia de
substituição

TUTORIAL EM VÍDEO SEMELHANTE



Este vídeo mostra o procedimento de substituição de uma peça de automóvel semelhante noutro veículo

Importante!

Este procedimento de substituição pode ser usado para:
PEUGEOT 307 Sedan 1.6, PEUGEOT 307 Sedan 2.0, PEUGEOT 307 Sedan 2.0 HDi

Os passos podem variar ligeiramente dependendo do design do automóvel.

Este tutorial foi criado com base no procedimento de substituição de uma peça de automóvel semelhante em: PEUGEOT 307 SW (3H) 2.0 HDi 135

**SUBSTITUIÇÃO: ROLAMENTO DA RODA – PEUGEOT 307
SEDAN. FERRAMENTAS QUE NECESSITA:**



- Escova de Arame
- Spray WD-40
- Produto de limpeza para travões
- Massa de cobre
- Chave dinamométrica
- Chave Combinada nº 18
- Chave de caixa n.º 10
- Chave de caixa n.º 16
- Chave de caixa n.º 17
- Chave de caixa n.º 18
- Chave de caixa n.º 21
- Chave de caixa n.º 36
- Ponta de Torx T30
- Ponta de Torx T50
- Soquete de impacto para roda nº 17
- Chave de catraca
- Kit de saca casquilhos e rolamentos.
- Vira-macho
- Martelo
- Punção de arrombar
- Chave de impacto
- Alicata de anilhas
- Saca-polia de três garras
- Separador de rolamentos
- Extrator de articulação esférica
- Pé-de-cabra
- Macaco hidráulico para caixa de transmissão
- Calço de roda

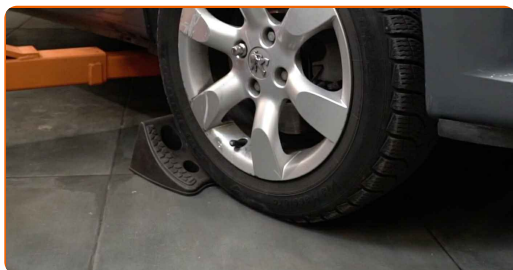
Comprar ferramentas

Substituição: rolamento da roda – PEUGEOT 307 Sedan. AUTODOC recomenda:

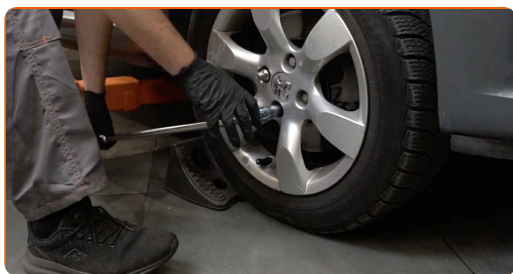
- Não reutilize o conjunto de rolamento do seu automóvel PEUGEOT 307 Sedan.
- O procedimento de substituição do rolamento do cubo da roda é idêntico para as duas rodas no mesmo eixo.
- Todo o trabalho deve ser feito com o motor parado.

SUBSTITUIÇÃO: ROLAMENTO DA RODA – PEUGEOT 307 SEDAN. SIGA OS SEGUINTE PASSOS:

1 Fixe as rodas com os calços.



2 Solte os parafusos de montagem das rodas. Use o soquete de impacto para roda #17.



3 Elevar a parte dianteira do carro e fixar em suportes.

4

Desaperte os parafusos da roda.



Substituição: rolamento da roda – PEUGEOT 307 Sedan. Os especialistas da AUTODOC recomendam:

- Para evitar uma lesão, segure a roda ao desapertar os parafusos.

5

Retire a roda.

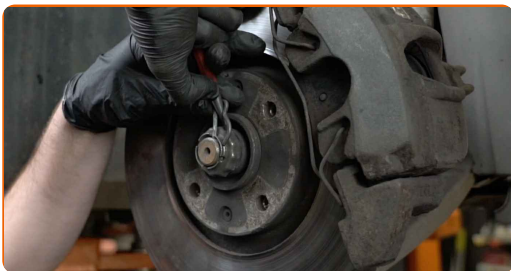


6

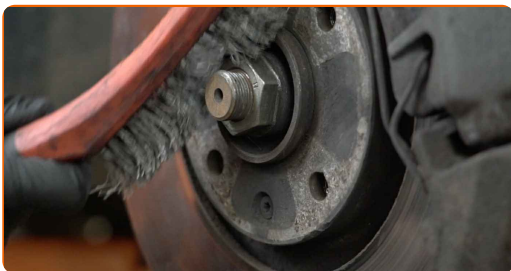
Limpe o contrapino da porca do eixo CV. Use uma escova metálica.



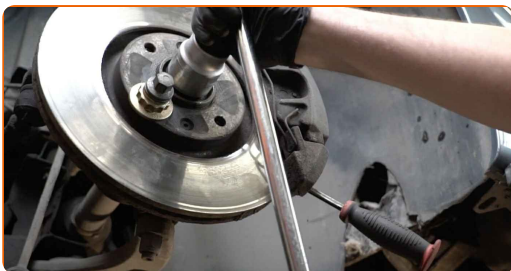
7 Remova o contrapino da porca do eixo CV. Use um saca-pino.



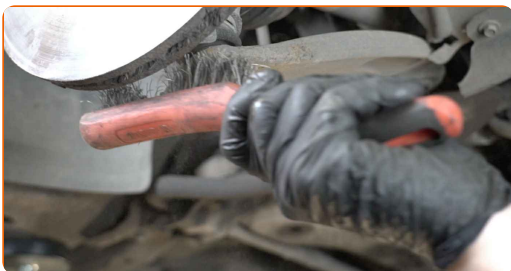
8 Limpe os fixadores do eixo motor. Use uma escova metálica. Use spray WD-40.



9 Solte o fixador do eixo de transmissão. Use uma chave soquete nº 36. Use uma chave de catraca.



10 Limpe todas as juntas do braço. Use uma escova metálica. Use spray WD-40.



- 11** Desaperte o fixador que liga a rótula de suspensão ao braço da suspensão. Use uma chave soquete nº 21. Use uma chave de tarraxa.



- 12** Desconectar a junta esférica do braço. Use um extrator de articulação esférica.



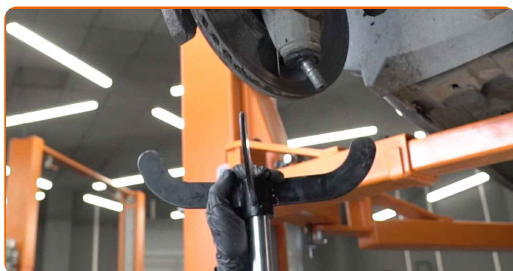
- 13** Eleve a manga de eixo. Use um macaco hidráulico de caixa de transmissão.



- 14** Desconectar a junta esférica do braço. Utilize um pé-de-cabra.



- 15** Retire o apoio sob a manga de eixo.



AUTODOC recomenda:

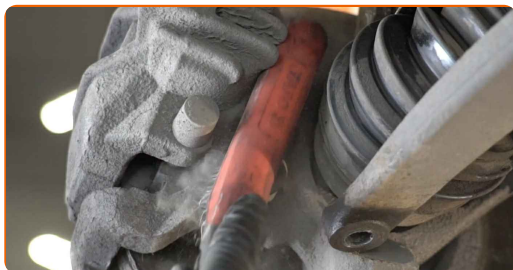
- Substituição: rolamento da roda – PEUGEOT 307 Sedan. Baixe o macaco de transmissão suavemente, sem solavancos, para evitar danificar os componentes e mecanismos.

16 Desconecte o eixo de transmissão da manga de eixo.

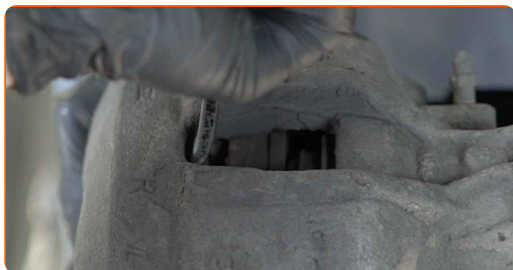
Substituição: rolamento da roda – PEUGEOT 307 Sedan. Conselho:

- Certifique-se de que o eixo de transmissão não esteja descarregado (quando o automóvel estiver levantado).

17 Limpe os fixadores do suporte da pinça de travão. Use uma escova metálica. Use spray WD-40.

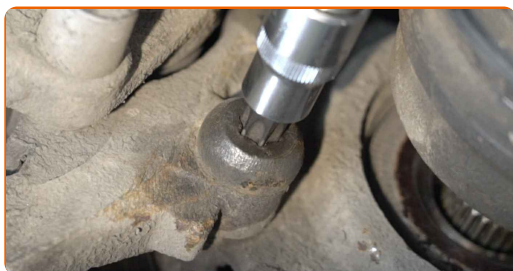


18 Afaste as pastilhas de travão. Utilize um pé-de-cabra.



19

Desaperte a fixação da braçadeira da pinça. Use Torx T50. Use uma chave de tarraxa.



20

Retire a pinça de travão em conjunto com o seu suporte.



Substituição: rolamento da roda – PEUGEOT 307 Sedan. Os profissionais recomendam:

- Prenda a pinça à suspensão ou à estrutura com um fio sem desligar da mangueira de travão para evitar a despressurização do sistema de travagem.
- Certifique-se de que a pinça de travão não está solta na mangueira do travão.
- Não pressione o pedal do travão depois de a pinça do travão ter sido removida. Como resultado, o pistão pode sair do cilindro de travão, e pode ocorrer a fuga de fluido de travão e a despressurização do sistema.
- Verifique o suporte da pinça do travão, os pinos-guia da pinça do travão e os foles. Limpe-os. Substitua, se necessário.

- 21** Limpe o elemento de fixação que conecta o terminal de direção à manga de eixo. Use uma escova metálica. Use spray WD-40.



- 22** Limpe os elementos de fixação do disco de travão. Use uma escova metálica. Use spray WD-40.

- 23** Desaperte a fixação do disco de travão. Use Torx T30. Use uma chave de fenda de impacto.



- 24** Remova o disco de travão.

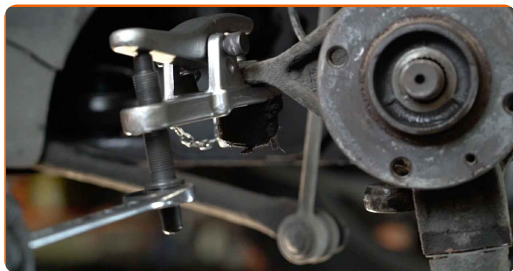


- 25** Desenrosque a extremidade da porca de fixação da manga de eixo. Use uma chave soquete nº 16. Use uma chave de catraca.



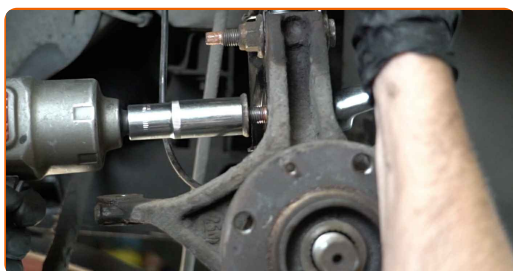
26

Desconecte o terminal de direção da manga de eixo. Use um extrator de articulação esférica.



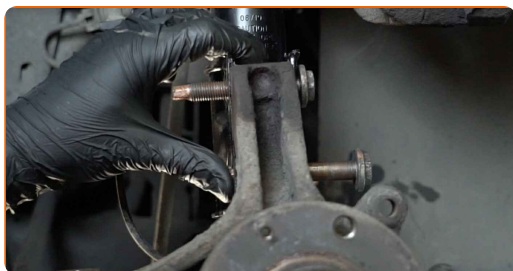
27

Desparafuse o elemento de fixação inferior que liga a coluna de suspensão às mangas de eixo. Use uma chave combinada nº 18. Use uma chave soquete nº 18. Use uma chave de catraca.



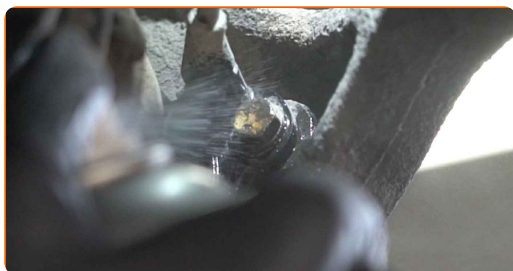
28

Remova o parafuso de fixação.

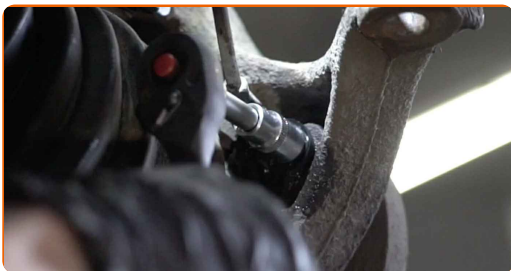


29

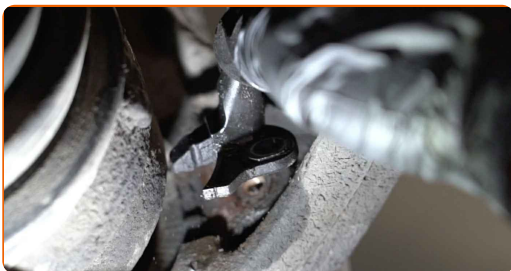
Trate o fixador do sensor de ABS. Use uma escova metálica. Use spray WD-40.



30 Desaparafuse o elemento fixador do sensor ABS. Use uma chave soquete n° 10. Use uma chave de catraca.



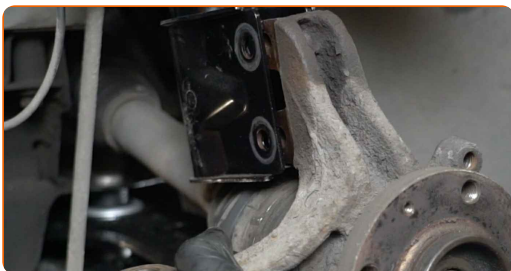
31 Remova o sensor de ABS da manga de eixo.



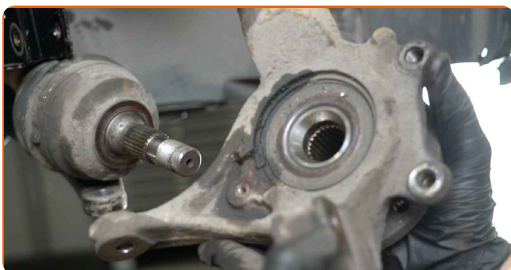
32 Remova o parafuso de fixação.



33 Desligar a manga de eixo do suporte do amortecedor.



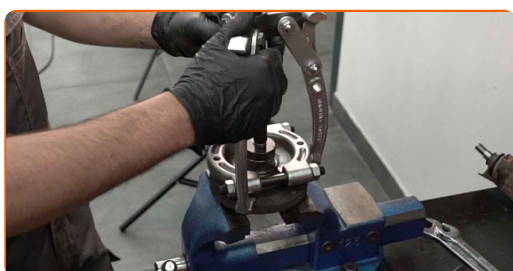
34 Remover a manga de eixo em conjunto com o cubo.



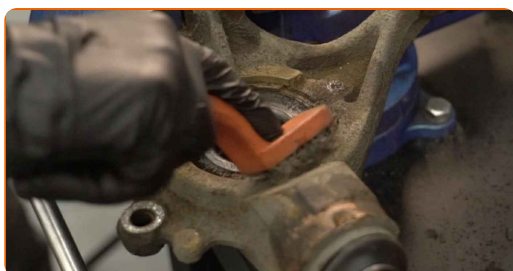
35 Retire o cubo da roda da manga de eixo. Use um saca-pino. Use um martelo.



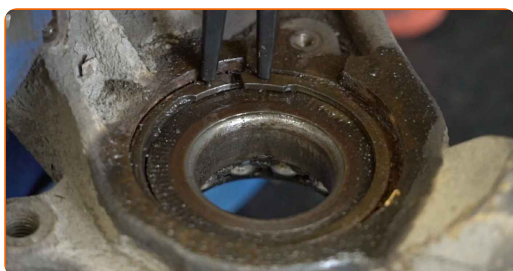
36 Remova o anel interior do cubo de rolamento para fora do cubo da roda. Utilize um separador de rolamentos. Use uma saca-polia de três garras.



37 Limpe o anel de retenção do rolamento do cubo de roda. Use uma escova metálica. Use spray WD-40.



38 Remova o anel de retenção do mancal do cubo de roda. Utilize o alicate de anilhas.



39

Pressionar o rolamento de cubo de roda. Utilize o kit de saca casquilhos e rolamentos.



40

Limpe o local de montagem do rolamento de cubo. Use uma escova metálica. Use spray WD-40.



41

Pressione o novo rolamento na manga de eixo.



Substituição: rolamento da roda – PEUGEOT 307 Sedan. Conselho de especialistas da AUTODOC:

- Verifique o rolamento do cubo de roda para assegurar que esteja posicionado corretamente. Evite um desalinhamento.
- Deixe de pressionar a superfície do rolamento, imediatamente depois de este ter sido instalado na sua posição de montagem.

42

Instale o anel de retenção do mancal do cubo de roda. Utilize o alicate de anilhas.



43

Limpe o cubo. Use spray WD-40.



44

Instale o cubo da roda na manga de eixo. Utilize o kit de saca casquilhos e rolamentos.



45

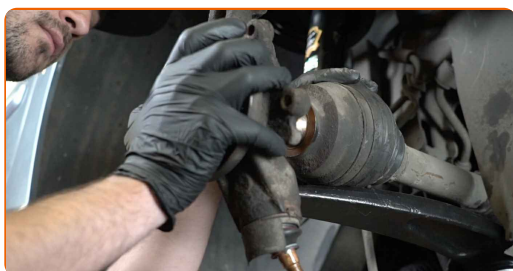
Limpe as ranhuras da junta homocinética do eixo de transmissão. Use uma escova metálica. Use spray WD-40.



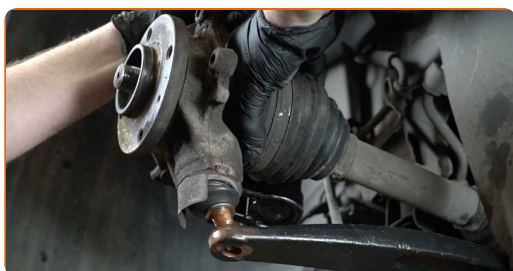
- 46** Limpe os assentos de montagem do terminal da direção. Limpe os locais de montagem e a rosca do braço da suspensão. Use uma escova metálica. Use spray WD-40.



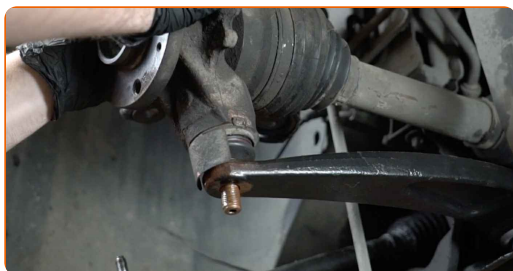
- 47** Instale a manga de eixo com um cubo na montagem.



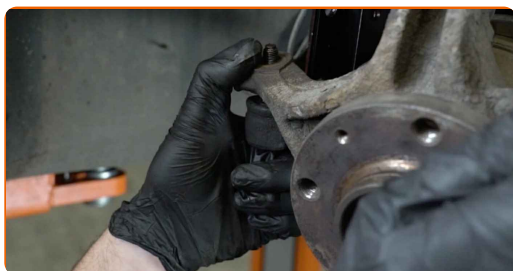
- 48** Instale o eixo de transmissão.



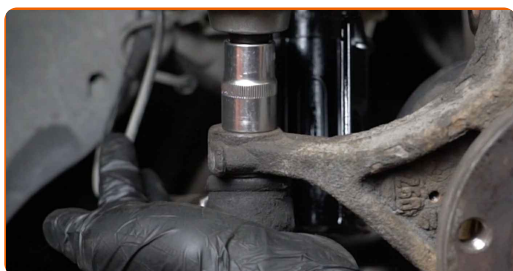
- 49** Ligue a rótula de suspensão ao braço da suspensão.



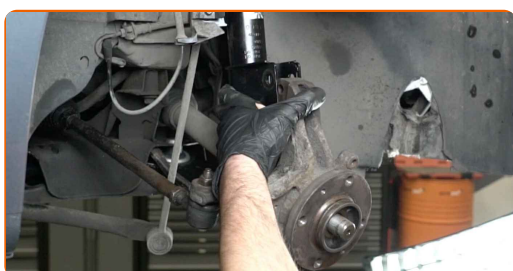
- 50** Conecte a extremidade do terminal de direção à manga de eixo.



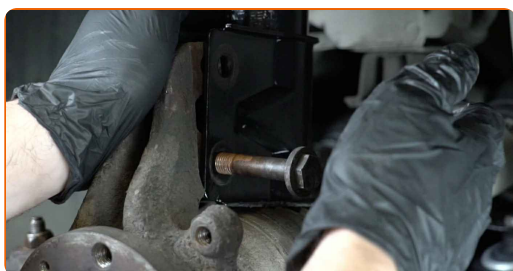
- 51** Aparafuse a porca de fixação que liga o terminal de direção à manga do eixo. Use uma chave soquete nº 17. Use uma chave de catraca.



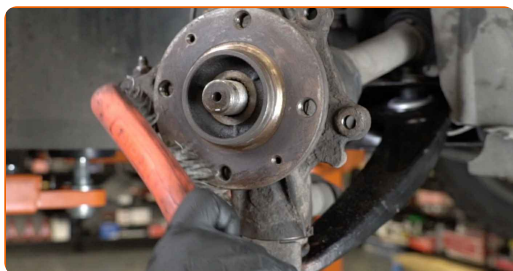
- 52** Fixe o suporte do amortecedor na manga de eixo. Utilize um pé-de-cabra.



- 53** Instale os parafusos de fixação.



- 54** Limpe o cubo. Use uma escova metálica. Trate a superfície de contacto. Use massa de cobre.



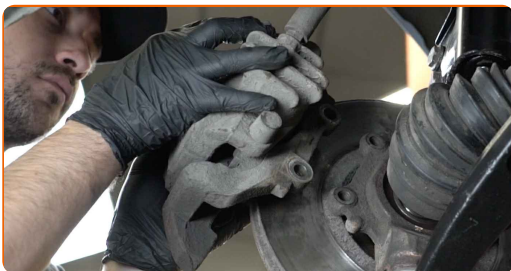
- 55** Instale o disco de travão.



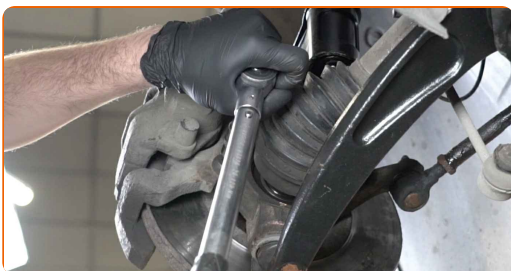
56 Aperte a fixação do disco de travão. Use Torx T30. Use uma chave de torque. Aperte-o para o torque de 9 Nm.



57 Instale a pinça de travão em conjunto com o seu suporte.



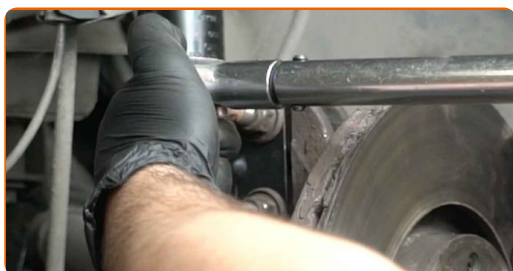
58 Aperte a braçadeira da pinça do travão. Use Torx T50. Use uma chave de torque. Aperte-o para o torque de 105 Nm.



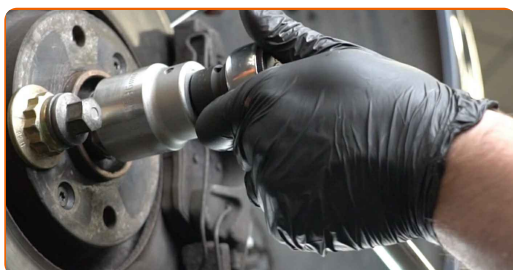
59 Aperte os fixadores inferiores que conectam a coluna de suspensão à manga de eixo. Use uma chave combinada nº 18. Use uma chave soquete nº 18. Use uma chave de torque. Aperte-o para o torque de 90 Nm.



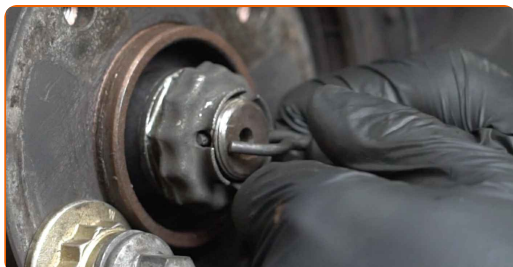
- 60** Aperte a porca de fixação conectada ao terminal de direção à manga de eixo. Use uma chave soquete nº 17. Use uma chave de torque. Aperte-o para o torque de 35 Nm.



- 61** Aperte a porca do eixo de transmissão. Use uma chave soquete nº 36. Use uma chave de torque. Aperte-o para o torque de 280 Nm.



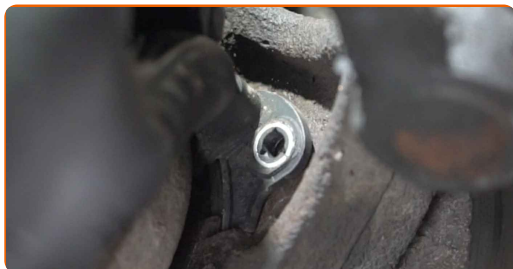
- 62** Instale o contrapino da porca do eixo CV. Utilize um pé-de-cabra. Use um martelo.



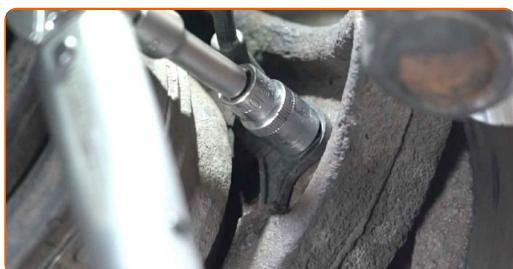
- 63** Aparafuse os fixadores da rótula de suspensão. Use uma chave soquete nº 21. Use uma chave de catraca.



64 Conecte o sensor de ABS à manga de eixo.

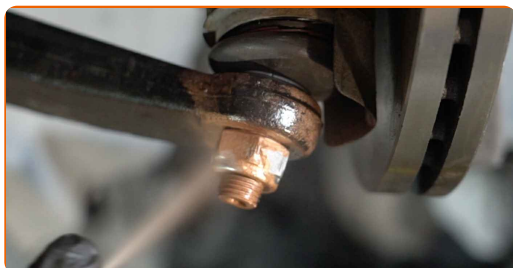


65 Aperte o fixador que liga o sensor de ABS ao manga de eixo. Use uma chave soquete nº 10. Use uma chave de torque. Aperte-o para o torque de 11 Nm.

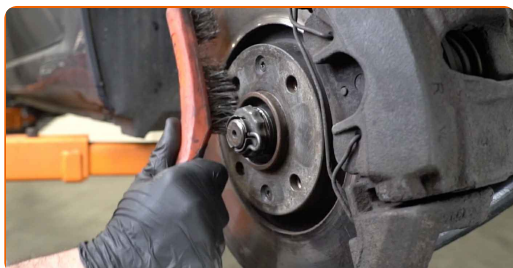


66 Aperte o fixador da articulação esférica. Use uma chave soquete nº 21. Use uma chave de torque. Aperte-o para o torque de 50 Nm.

67 Trate todas as juntas do braço. Trate os fixadores do amortecedor. Use massa de cobre.

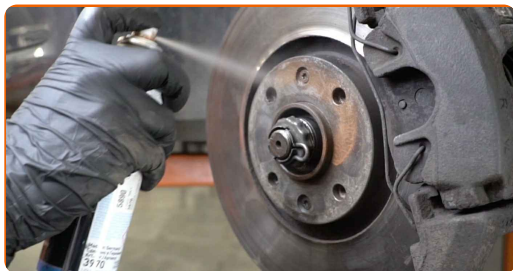


68 Limpe o local de montagem do aro do pneu. Use uma escova metálica.



69

Trate a superfície onde o disco de travão entra em contacto com o aro da roda. Use massa de cobre.



70

Limpe a superfície do disco de travão. Utilize um produto de limpeza para travões.



AUTODOC recomenda:

- Substituição: rolamento da roda – PEUGEOT 307 Sedan. Depois de aplicar o spray, espere alguns minutos.

71

Instale a roda.



Substituição: rolamento da roda – PEUGEOT 307 Sedan. Conselho da AUTODOC:

- Para evitar lesões, segure a roda quando apertar os parafusos de fixação.

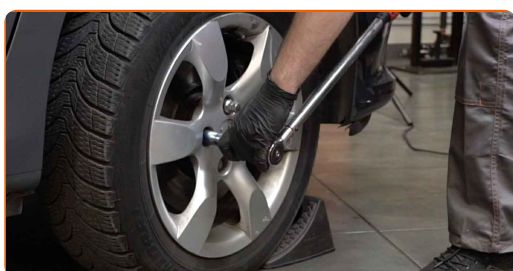
72

Aperte os parafusos da roda. Use o soquete de impacto para roda #17.



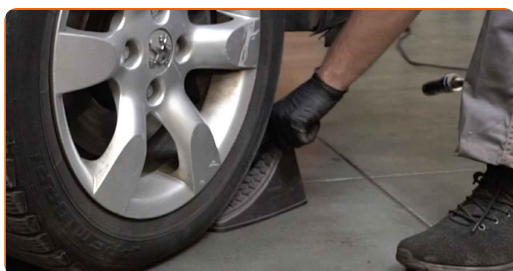
73

Baixar o carro e trabalhar em ordem transversal, apertar os parafusos das rodas. Use o soquete de impacto para roda #17. Use uma chave de torque. Aperte-o para o torque de 100 Nm.



74

Retire os macacos e calços.



MUITO BEM! 

VER MAIS TUTORIAIS

AUTODOC – ALTA QUALIDADE E PEÇAS DE AUTOMÓVEIS A PREÇOS ACESSÍVEIS ONLINE

APLICATIVO MÓVEL AUTODOC: AGARRE ÓTIMAS OFERTAS E FAÇA COMPRAS CONVENIENTEMENTE



+ AUTODOC

GET IT ON  **Google Play**

 **Download on the App Store**

Download

UMA ENORME SELEÇÃO DE PEÇAS DE REPOSIÇÃO PARA O SEU AUTOMÓVEL

ROLAMENTO DA RODA: UMA AMPLA SELEÇÃO

(i) DISCLAIMER (ISENÇÃO DE RESPONSABILIDADE):

O documento contém apenas recomendações gerais que podem ser úteis para os Senhores quando procederem a trabalhos de reparação ou substituição. AUTODOC não se responsabiliza por qualquer perda, lesão, danificação de propriedade que ocorre durante o processo de reparação ou substituição devido a utilização incorreta ou interpretação errada da informação fornecida.

AUTODOC não se responsabiliza por qualquer possível erro ou falta de clareza contidos neste guia. A informação fornecida destina-se exclusivamente a fins de informação e não pode substituir as instruções de especialista.

AUTODOC não se responsabiliza pelo uso incorreto ou perigoso de equipamento, ferramentas e peças de automóvel. AUTODOC recomenda fortemente usar do máximo cuidado e observar as regras de segurança quando proceder a trabalhos de reparação ou substituição. Lembramos: o uso de peças de automóvel de qualidade inferior não garante o nível apropriado de segurança no trânsito.

© Copyright 2022 – Todos os conteúdos deste site, especialmente textos, fotografias e gráficos, estão sob a proteção do copyright. AUTODOC GmbH reserva todos os direitos, incluindo os direitos de reprodução, publicação, edição e tradução.