



Como mudar tirante da
barra estabilizadora da
parte dianteira em
**PEUGEOT 308 II Van /
Hatchback (T9)** - guia de
substituição

TUTORIAL EM VÍDEO SEMELHANTE



Este vídeo mostra o procedimento de substituição de uma peça de automóvel semelhante noutro veículo

Importante!

Este procedimento de substituição pode ser usado para:
PEUGEOT 308 II Van / Hatchback (T9) 1.6 e-HDi 115 (LB9HCG), PEUGEOT 308 II Van / Hatchback (T9) 1.6 BlueHDi 120 (LBBHXM)

Os passos podem variar ligeiramente dependendo do design do automóvel.

Este tutorial foi criado com base no procedimento de substituição de uma peça de automóvel semelhante em: PEUGEOT 307 SW (3H) 2.0 HDi 135

**SUBSTITUIÇÃO: TIRANTE DA BARRA ESTABILIZADORA
 – PEUGEOT 308 II VAN / HATCHBACK (T9).
 FERRAMENTAS QUE NECESSITA:**



- Escova de Arame
- Spray WD-40
- Produto de limpeza para travões
- Massa de cobre
- Chave Combinada nº 16
- Chave de caixa n.º 15
- Chave de caixa n.º 17
- Soquete de impacto para roda nº 17
- Chave de catraca
- Calço de roda

Comprar ferramentas

Substituição: tirante da barra estabilizadora – PEUGEOT 308 II Van / Hatchback (T9). Os especialistas da AUTODOC recomendam:

- Substitua as conexões do estabilizador no PEUGEOT 308 II Van / Hatchback (T9) em pares.
- O procedimento de substituição é idêntico para ambas as conexões dos estabilizadores no mesmo eixo.
- Todo o trabalho deve ser feito com o motor parado.

SUBSTITUIÇÃO: TIRANTE DA BARRA ESTABILIZADORA – PEUGEOT 308 II VAN / HATCHBACK (T9). SEQUÊNCIA RECOMENDADA DE PASSOS:

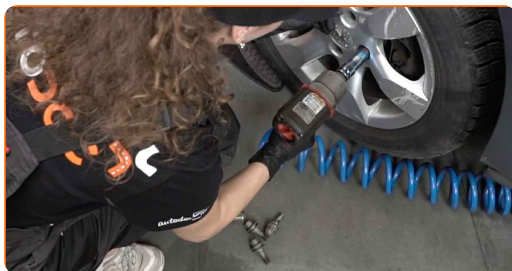
1 Fixe as rodas com os calços.

2 Solte os parafusos de montagem das rodas. Use o soquete de impacto para roda #17.



3 Elevar a parte dianteira do carro e fixar em suportes.

4 Desaperte os parafusos da roda.



Substituição: tirante da barra estabilizadora – PEUGEOT 308 II Van / Hatchback (T9). AUTODOC recomenda:

- Para evitar uma lesão, segure a roda ao desapertar os parafusos.

5

Retire a roda.



6

Remova o suporte da cablagem do ABS.



7

Limpe os elementos de fixação de conexão do estabilizador. Use uma escova metálica. Use spray WD-40.



- 8** Desparafuse o fixador que conecta a bieleta da barra estabilizadora à coluna do amortecedor. Use uma chave soquete nº 15. Use uma chave de catraca.



- 9** Limpe os elementos de fixação de conexão do estabilizador. Use uma escova metálica. Use spray WD-40.



- 10** Desparafuse o fixador que conecta a bieleta da barra estabilizadora à barra estabilizadora. Use uma chave combinada nº 16. Use uma chave soquete nº 15. Use uma chave de catraca.



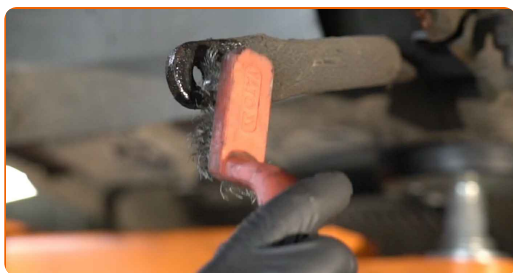
- 11** Remova a barra estabilizadora.



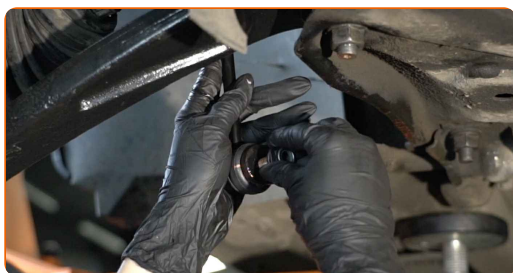
Substituição: tirante da barra estabilizadora – PEUGEOT 308 II Van / Hatchback (T9). Conselho de especialistas da AUTODOC:

- Examine os tampões da barra estabilizadora. Substitua-as se necessário.

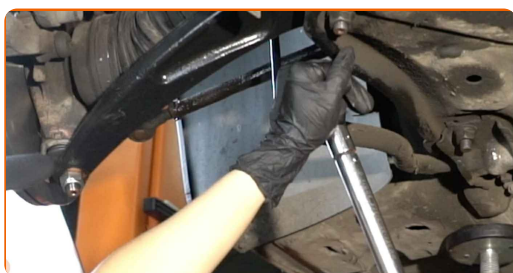
12 Limpe os assentos de montagem do tirante da barra estabilizadora. Use uma escova metálica. Use spray WD-40.



13 Instale uma nova barra, aperte os parafusos de fixação.



14 Aperte o fixador que conecta a bieleta da barra estabilizadora à barra estabilizadora. Use uma chave soquete nº 17. Use uma chave de torque. Aperte-o para o torque de 36 Nm.



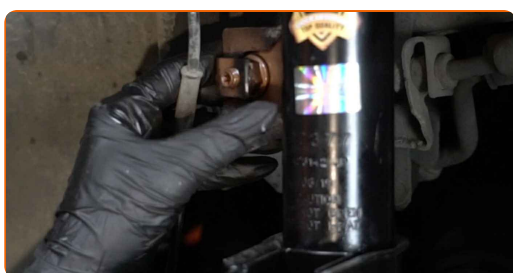
- 15** Desparafuse o fixador que conecta bieleta da barra estabilizadora à barra estabilizadora. Use uma chave soquete nº 17. Use uma chave de torque. Aperte-o para o torque de 36 Nm.



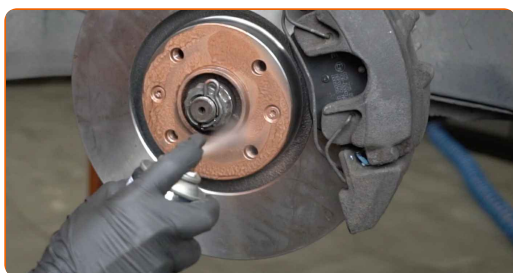
- 16** Trate todas as juntas de conexão do estabilizador. Use massa de cobre.



- 17** Monte o suporte da cablagem do ABS.



- 18** Trate a superfície onde o disco de travão entra em contacto com o aro da roda. Use massa de cobre.



19

Limpe a superfície do disco de travão. Utilize um produto de limpeza para travões.



AUTODOC recomenda:

- Substituição: tirante da barra estabilizadora – PEUGEOT 308 II Van / Hatchback (T9). Depois de aplicar o spray, espere alguns minutos.

20

Instale a roda.



Substituição: tirante da barra estabilizadora – PEUGEOT 308 II Van / Hatchback (T9). Conselho da AUTODOC:

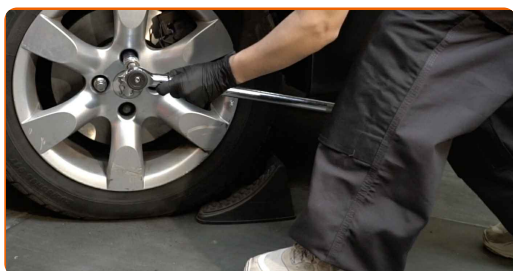
- Para evitar lesões, segure a roda quando apertar os parafusos de fixação.

21

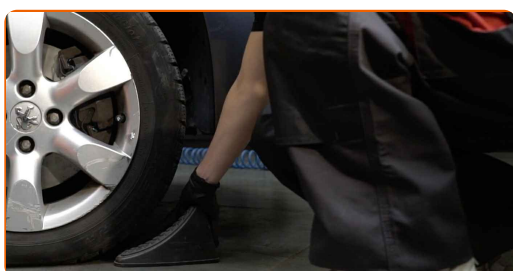
Aperte os parafusos da roda. Use o soquete de impacto para roda #17.



- 22** Baixar o carro e trabalhar em ordem transversal, apertar os parafusos das rodas. Use o soquete de impacto para roda #17. Use uma chave de torque. Aperte-o para o torque de 100 Nm.



- 23** Retire os macacos e calços.



MUITO BEM! 

VER MAIS TUTORIAIS

AUTODOC – ALTA QUALIDADE E PEÇAS DE AUTOMÓVEIS A PREÇOS ACESSÍVEIS ONLINE

APLICATIVO MÓVEL AUTODOC: AGARRE ÓTIMAS OFERTAS E FAÇA COMPRAS CONVENIENTEMENTE



+ AUTODOC

GET IT ON
Google Play

Download on the
App Store

Download

UMA ENORME SELEÇÃO DE PEÇAS DE REPOSIÇÃO PARA O SEU AUTOMÓVEL

TIRANTE DA BARRA ESTABILIZADORA: UMA AMPLA SELEÇÃO

(i) DISCLAIMER (ISENÇÃO DE RESPONSABILIDADE):

O documento contém apenas recomendações gerais que podem ser úteis para os Senhores quando procederem a trabalhos de reparação ou substituição. AUTODOC não se responsabiliza por qualquer perda, lesão, danificação de propriedade que ocorre durante o processo de reparação ou substituição devido a utilização incorreta ou interpretação errada da informação fornecida.

AUTODOC não se responsabiliza por qualquer possível erro ou falta de clareza contidos neste guia. A informação fornecida destina-se exclusivamente a fins de informação e não pode substituir as instruções de especialista.

AUTODOC não se responsabiliza pelo uso incorreto ou perigoso de equipamento, ferramentas e peças de automóvel. AUTODOC recomenda fortemente usar do máximo cuidado e observar as regras de segurança quando proceder a trabalhos de reparação ou substituição. Lembramos: o uso de peças de automóvel de qualidade inferior não garante o nível apropriado de segurança no trânsito.

© Copyright 2022 – Todos os conteúdos deste site, especialmente textos, fotografias e gráficos, estão sob a proteção do copyright. AUTODOC GmbH reserva todos os direitos, incluindo os direitos de reprodução, publicação, edição e tradução.