



Como mudar maxilas de
travão da parte traseira
em **PEUGEOT 405 II**
Carrinha (4E) - guia de
substituição

TUTORIAL EM VÍDEO SEMELHANTE



Este vídeo mostra o procedimento de substituição de uma peça de automóvel semelhante noutro veículo

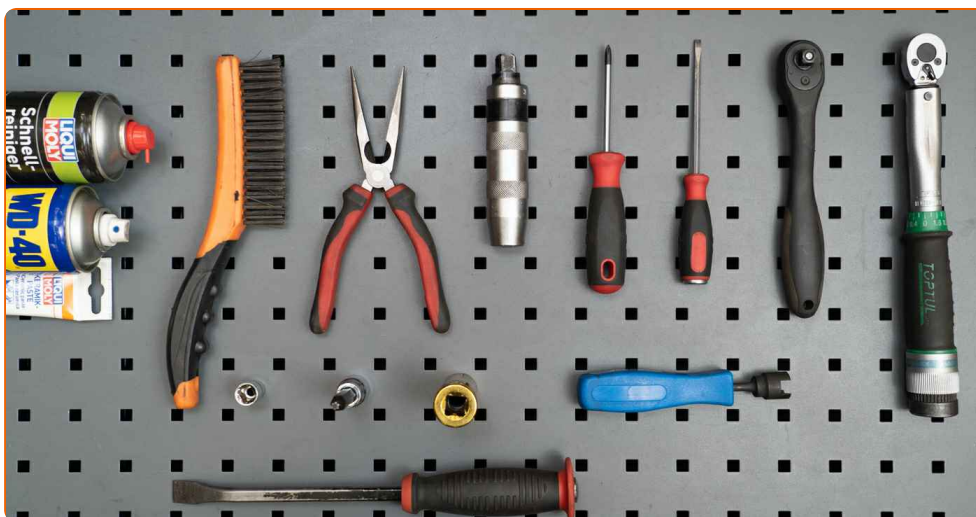
Importante!

Este procedimento de substituição pode ser usado para:
PEUGEOT 405 II Carrinha (4E) 1.9 D, PEUGEOT 405 II Carrinha (4E) 1.9 TD, PEUGEOT 405 II Carrinha (4E) 1.4, PEUGEOT 405 II Carrinha (4E) 1.6, PEUGEOT 405 II Carrinha (4E) 1.9

Os passos podem variar ligeiramente dependendo do design do automóvel.

Este tutorial foi criado com base no procedimento de substituição de uma peça de automóvel semelhante em: CITROËN Berlingo / Berlingo First Van (M_) 1.9 D

SUBSTITUIÇÃO: MAXILAS DE TRAVÃO – PEUGEOT 405 II CARRINHA (4E). LISTA DAS FERRAMENTAS DE QUE IRÁ NECESSITAR:



- Escova de Arame
- Spray WD-40
- Produto de limpeza para travões
- Massa lubrificante de cerâmica
- Chave dinamométrica
- Chave de caixa n.º 12
- Ponta de Torx T30
- Soquete de impacto para roda nº 19
- Chave de catraca
- Ferramenta de compressão de molas de travão
- Chave de fenda plana
- Chave Phillips
- Chave de impacto
- Alicates de ponta longa
- Torninho
- Pé-de-cabra
- Calço de roda

Comprar ferramentas

Substituição: maxilas de travão – PEUGEOT 405 II Carrinha (4E). Conselho de especialistas da AUTODOC:

- Substitua as sapatas de travão como um conjunto num eixo. Isto irá assegurar uma travagem eficiente.
- O procedimento de substituição é idêntico para as sapatas de travão no mesmo eixo.
- Por favor, tenha em atenção: todos os trabalhos no automóvel – PEUGEOT 405 II Carrinha (4E) – devem ser efetuados com o motor desligado.

EFETUAR A SUBSTITUIÇÃO, NA SEGUINTE ORDEM:

1 Fixe as rodas com os calços.

2 Solte os parafusos de montagem das rodas. Use o soquete de impacto para roda #19.



3 Eleve o veículo.

Substituição: maxilas de travão – PEUGEOT 405 II Carrinha (4E). Conselho:

- Se estiver a utilizar um macaco, certifique-se de que este assenta sobre uma superfície plana sem desníveis.
- Certifique-se de fixar adicionalmente o automóvel com preguiças.

4 Desaperte os parafusos da roda.



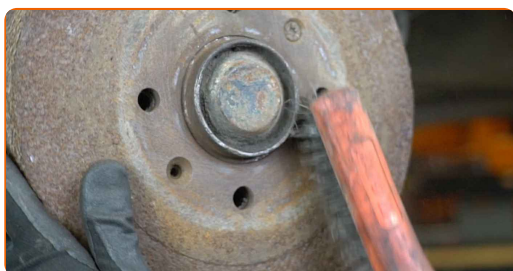
AUTODOC recomenda:

- **Aviso!** Para evitar lesões, deve segurar a roda enquanto desenrosca os parafusos de fixação. PEUGEOT 405 II Carrinha (4E)

5 Retire a roda.



6 Limpe os fixadores do tambor de travão. Use uma escova metálica. Use spray WD-40.



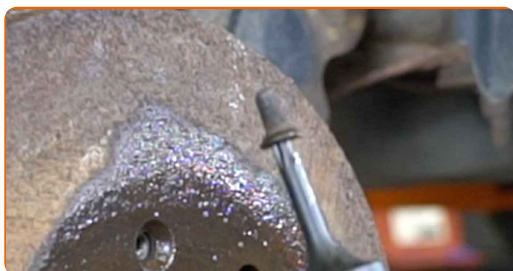
7

Desenrosque os parafusos do tambor de travão. Use Torx T30. Use uma chave de fenda de impacto.



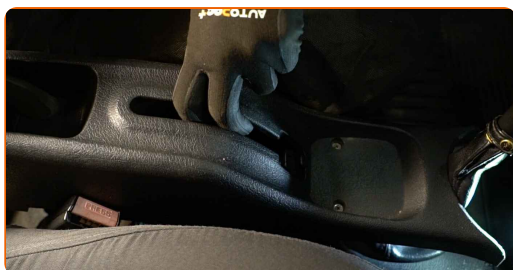
8

Retire os parafusos de fixação.



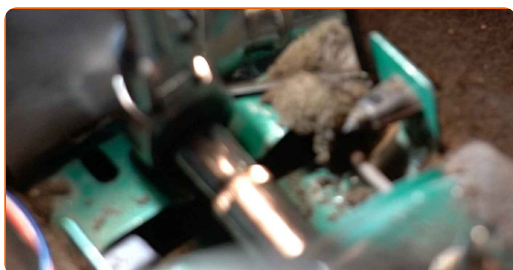
9

Desenrosque os parafusos da consola central e retire-a. Use a chave Phillips.



10

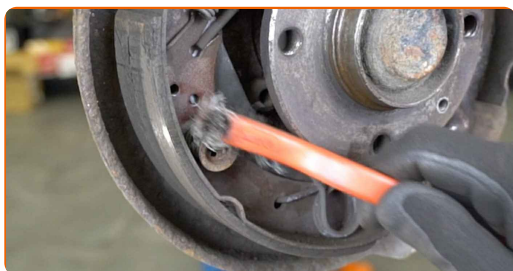
Afrouxe a porca de ajuste do cabo do travão de mão. Use uma chave soquete nº 12. Use uma chave de catraca.



11 Remova o tambor de travão. Utilize um pé-de-cabra.



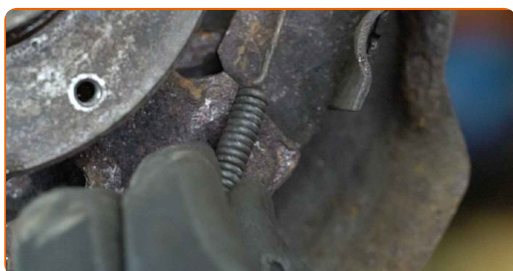
12 Limpe os fixadores das sapatas de travão. Use uma escova metálica. Utilize um produto de limpeza para travões.



AUTODOC recomenda:

- Substituição: maxilas de travão – PEUGEOT 405 II Carrinha (4E). Depois de aplicar o spray, espere alguns minutos.

13 Remova a mola de retorno inferior das sapatas de travão. Use uma chave de fenda plana.



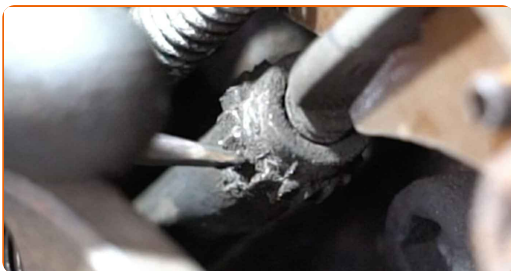
14 Desmonte a mola de retenção lateral. Utilize um alicate de ponta longa.



15 Desmonte a alavanca de ajuste.



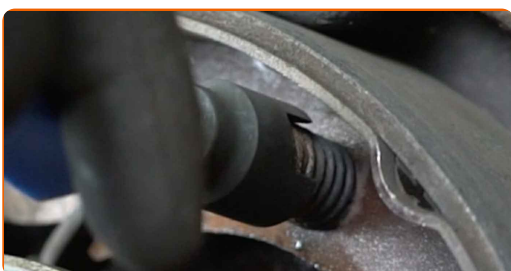
16 Afrouxe o ajustador da maxila do travão. Use uma chave de fenda plana.



17 Remova a mola de retorno superior das sapatas de travão. Use uma chave de fenda plana.

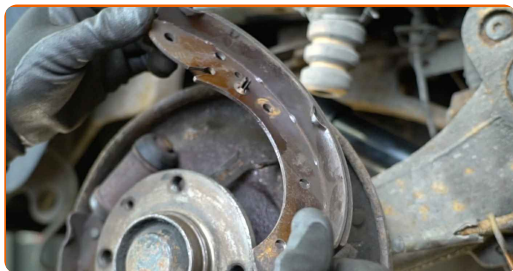


18 Remova os retentores das sapatas do travão de tambor. Use uma ferramenta de compressão de molas de travão.



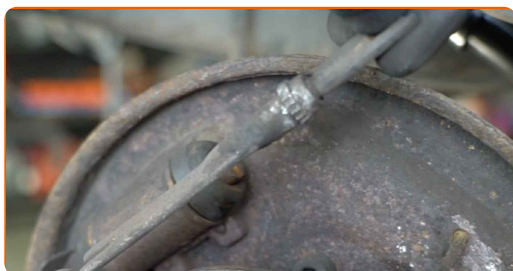
19

Retire a maxila do travão da direita.



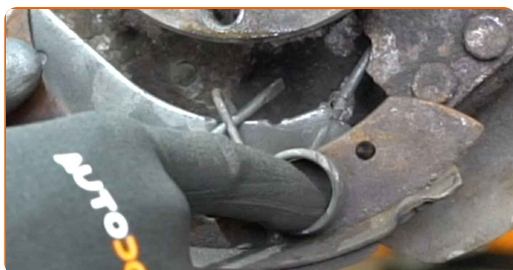
20

Desmonte o ajustador da sapata do travão.



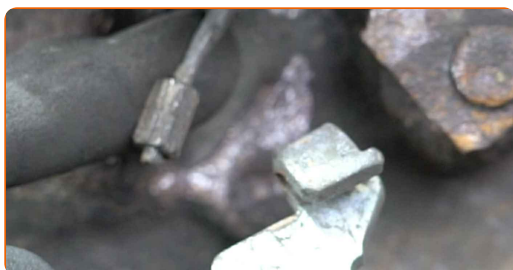
21

Retire a mola de retenção do travão de mão da sapata do travão esquerda. Use uma chave de fenda plana.



22

Desligue o cabo do travão de estacionamento.



23

Retire a maxila do travão da esquerda.



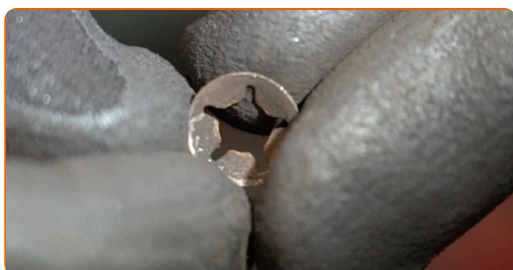
- 24** Limpe os assentos de montagem das sapatas de travão. Use uma escova metálica. Utilize um produto de limpeza para travões.



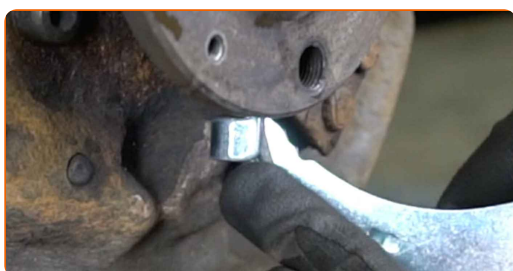
Substituição: maxilas de travão – PEUGEOT 405 II Carrinha (4E). Conselho de especialistas da AUTODOC:

- Após aplicar o spray, espere alguns minutos.

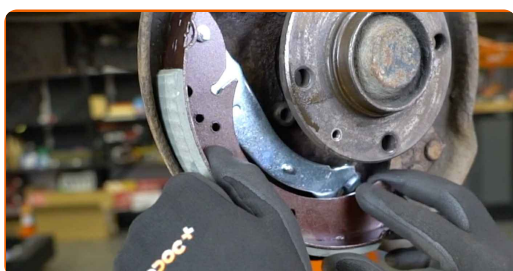
- 25** Desmonte o casquilho de ajuste da sapata do travão esquerda usada e monte-o na nova. Utilize um torno de bancada.



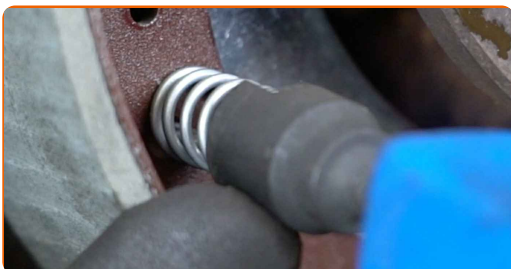
- 26** Conecte o cabo do travão de mão à alavanca do travão de estacionamento.



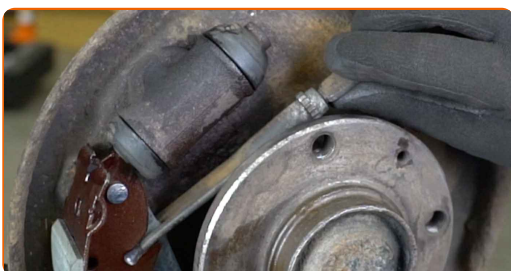
- 27** Monte uma maxila de travão esquerda nova.



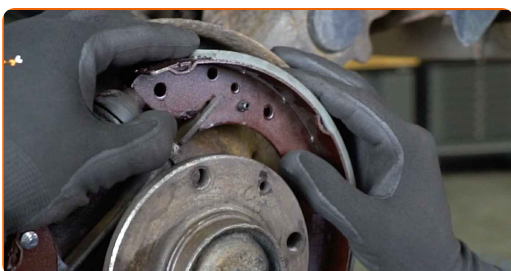
- 28** Instale os retentores das sapatas do travão de tambor. Utilize um compressor de molas de retenção das maxilas do travão.



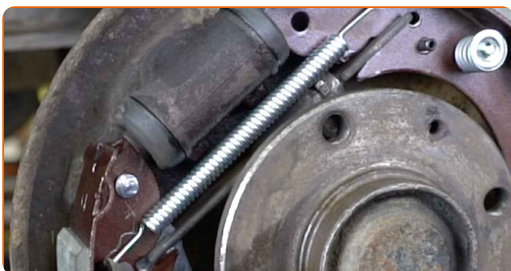
- 29** Monte o ajustador da sapata de travão.



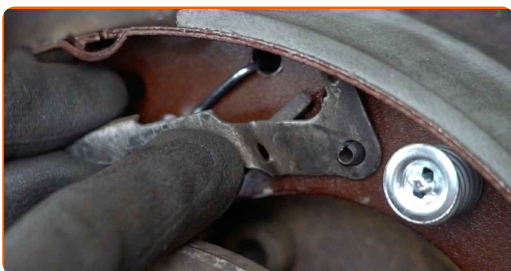
- 30** Monte uma maxila de travão direita nova.



- 31** Instale a mola de retorno superior. Utilize um pé-de-cabra.



- 32** Monte a alavanca de ajuste.



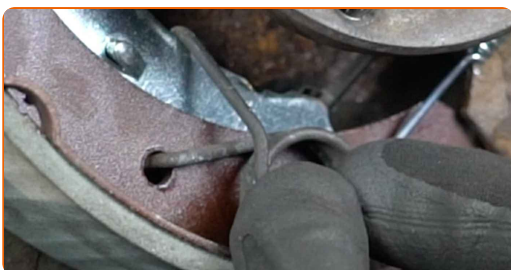
33 Instale a mola de retenção. Utilize um alicate de ponta longa.



34 Instale a mola de retorno inferior. Utilize um pé-de-cabra.



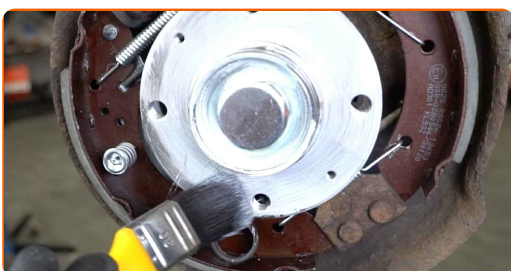
35 Monte a mola de retenção do travão de mão da sapata de travão esquerda.



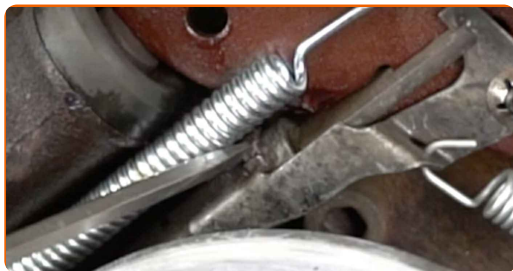
36 Limpe o cubo. Use uma escova metálica.



37 Trate a superfície de contacto. Utilize massa lubrificante de cerâmica.



38 Reajuste o ajustador da maxila de travão. Utilize um pé-de-cabra.



39 Instale um tambor de travão.



40 Instale os parafusos de fixação.



41 Aperte os parafusos do tambor de travão. Use Torx T30. Use uma chave de torque. Aperte-o para o torque de 10 Nm.



42 Trate da superfície onde a jante da roda entra em contacto com o tambor de travão. Utilize massa lubrificante de cerâmica.



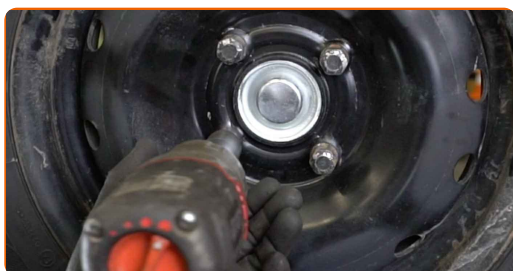
43 Instale a roda.



AUTODOC recomenda:

- **Aviso!** Para evitar lesões, deve segurar a roda enquanto enrosca os parafusos de fixação do automóvel. PEUGEOT 405 II Carrinha (4E)

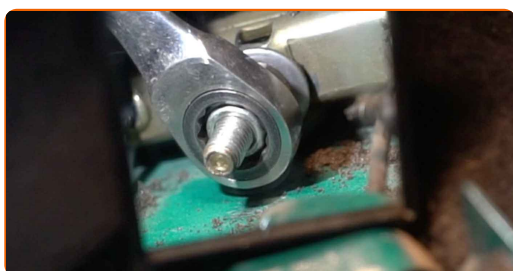
44 Aperte os parafusos da roda. Use o soquete de impacto para roda #19.



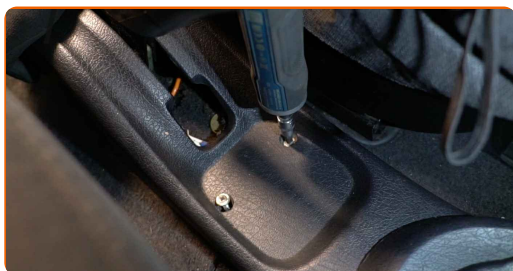
AUTODOC recomenda:

- Sem ligar o motor, pressione o pedal do travão várias vezes até sentir uma resistência significativa.

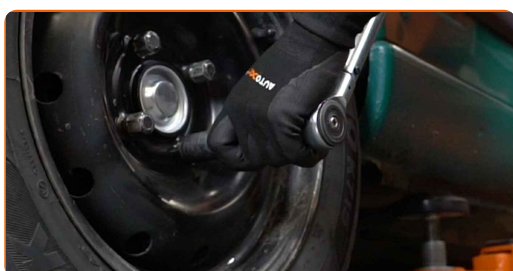
45 Ajuste a porca de ajuste do cabo do travão de mão. Use uma chave soquete nº 12. Use uma chave de catraca.



46 Instale a consola central e enrosque os seus parafusos. Use a chave Phillips.



47 Baixar o carro e trabalhar em ordem transversal, apertar os parafusos das rodas. Use o soquete de impacto para roda #19. Use uma chave de torque. Aperte-o para o torque de 90 Nm.



48 Retire os macacos e calços.



MUITO BEM! 

VER MAIS TUTORIAIS

AUTODOC – ALTA QUALIDADE E PEÇAS DE AUTOMÓVEIS A PREÇOS ACESSÍVEIS ONLINE

APLICATIVO MÓVEL AUTODOC: AGARRE ÓTIMAS OFERTAS E FAÇA COMPRAS CONVENIENTEMENTE



+ AUTODOC

GET IT ON  **Google Play**

 **Download on the App Store**

Download

UMA ENORME SELEÇÃO DE PEÇAS DE REPOSIÇÃO PARA O SEU AUTOMÓVEL

MAXILAS DE TRAVÃO: UMA AMPLA SELEÇÃO

(i) DISCLAIMER (ISENÇÃO DE RESPONSABILIDADE):

O documento contém apenas recomendações gerais que podem ser úteis para os Senhores quando procederem a trabalhos de reparação ou substituição. AUTODOC não se responsabiliza por qualquer perda, lesão, danificação de propriedade que ocorre durante o processo de reparação ou substituição devido a utilização incorreta ou interpretação errada da informação fornecida.

AUTODOC não se responsabiliza por qualquer possível erro ou falta de clareza contidos neste guia. A informação fornecida destina-se exclusivamente a fins de informação e não pode substituir as instruções de especialista.

AUTODOC não se responsabiliza pelo uso incorreto ou perigoso de equipamento, ferramentas e peças de automóvel. AUTODOC recomenda fortemente usar do máximo cuidado e observar as regras de segurança quando proceder a trabalhos de reparação ou substituição. Lembramos: o uso de peças de automóvel de qualidade inferior não garante o nível apropriado de segurança no trânsito.

© Copyright 2023 – Todos os conteúdos deste site, especialmente textos, fotografias e gráficos, estão sob a proteção do copyright. AUTODOC SE reserva todos os direitos, incluindo os direitos de reprodução, publicação, edição e tradução.