

 **AUTODOC CLUB**

Como mudar escovas do
limpa vidros da parte
dianteira em **PEUGEOT**
J9 Autocarro - guia de
substituição

TUTORIAL EM VÍDEO SEMELHANTE



Este vídeo mostra o procedimento de substituição de uma peça de automóvel semelhante noutro veículo

Importante!

Este procedimento de substituição pode ser usado para:
PEUGEOT J9 Autocarro 2.0, PEUGEOT J9 Autocarro 2.3 D, PEUGEOT J9 Autocarro 2.5 D

Os passos podem variar ligeiramente dependendo do design do automóvel.

Este tutorial foi criado com base no procedimento de substituição de uma peça de automóvel semelhante em: PEUGEOT 206 Hatchback (2A/C) 1.6

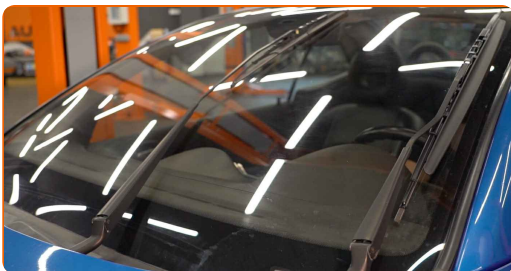
Substituição: escovas do limpa vidros – PEUGEOT J9 Autocarro. Os profissionais recomendam:

- Substitua as escovas do limpa para-brisas sempre em conjunto. Isso irá garantir uma limpeza eficaz e uniforme do para-brisas.
- Não confunda as escovas do limpa para-brisas do lado do condutor e do passageiro.
- O procedimento de substituição para ambas as escovas do limpa para-brisas é idêntico.
- Todo o trabalho deve ser feito com o motor parado.

SUBSTITUIÇÃO: ESCOVAS DO LIMPA VIDROS – PEUGEOT J9 AUTOCARRO. SEQUÊNCIA RECOMENDADA DE PASSOS:

1

Ligue a ignição. Coloque os limpa-para-brisas na posição de funcionamento.



2

Desligue a ignição. No modo de serviço, os limpa para-brisas estarão na posição superior.

3

Prepare os novos limpa para-brisas.



4

Gire a escova do para-brisas em noventa graus.



5

Remova a escova do braço do limpa para-brisas.



Substituição: escovas do limpa vidros – PEUGEOT J9 Autocarro. Conselho de especialistas da AUTODOC:

- Ao substituir a escova do limpa para-brisas tenha cuidado para impedir que o braço do limpa para-brisas, acionado por mola, atinja o vidro.

6

Instale a nova escova do limpa para-brisas e pressione cuidadosamente até ao vidro o braço do limpa para-brisas.



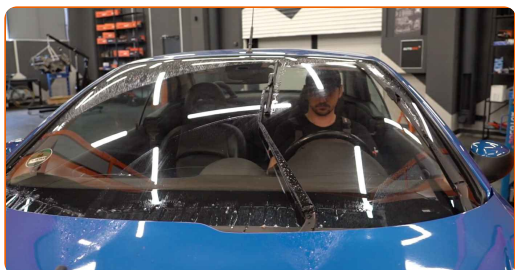
Substituição: escovas do limpa vidros – PEUGEOT J9 Autocarro. Conselho da AUTODOC:

- Não toque na borda da borracha da escova de limpeza a trabalhar, de modo a não danificar a camada de grafite.

7 Assegure-se que a tira de borracha da escova fica firmemente pressionada contra todo o comprimento do vidro.



8 Ligue a ignição. Volte a pôr os limpa-para-brisas na posição de funcionamento.



9 Após a instalação, verifique o funcionamento do limpa para-brisas. As escovas não se devem cruzar, ou bater contra o selo do para-brisa.

10 Desligue a ignição.

MUITO BEM! 

[VER MAIS TUTORIAIS](#)

AUTODOC – ALTA QUALIDADE E PEÇAS DE AUTOMÓVEIS A PREÇOS ACESSÍVEIS ONLINE

APLICATIVO MÓVEL AUTODOC: AGARRE ÓTIMAS OFERTAS E FAÇA COMPRAS CONVENIENTEMENTE



+ AUTODOC

GET IT ON Google Play

Download on the App Store

Download

UMA ENORME SELEÇÃO DE PEÇAS DE REPOSIÇÃO PARA O SEU AUTOMÓVEL

ESCOVAS DO LIMPA VIDROS: UMA AMPLA SELEÇÃO

(i) DISCLAIMER (ISENÇÃO DE RESPONSABILIDADE):

O documento contém apenas recomendações gerais que podem ser úteis para os Senhores quando procederem a trabalhos de reparação ou substituição. AUTODOC não se responsabiliza por qualquer perda, lesão, danificação de propriedade que ocorre durante o processo de reparação ou substituição devido a utilização incorreta ou interpretação errada da informação fornecida.

AUTODOC não se responsabiliza por qualquer possível erro ou falta de clareza contidos neste guia. A informação fornecida destina-se exclusivamente a fins de informação e não pode substituir as instruções de especialista.

AUTODOC não se responsabiliza pelo uso incorreto ou perigoso de equipamento, ferramentas e peças de automóvel. AUTODOC recomenda fortemente usar do máximo cuidado e observar as regras de segurança quando proceder a trabalhos de reparação ou substituição. Lembramos: o uso de peças de automóvel de qualidade inferior não garante o nível apropriado de segurança no trânsito.

© Copyright 2023 – Todos os conteúdos deste site, especialmente textos, fotografias e gráficos, estão sob a proteção do copyright. AUTODOC SE reserva todos os direitos, incluindo os direitos de reprodução, publicação, edição e tradução.